



ENI S.p.A.
Divisione Refining & Marketing
Raffineria di Sannazzaro

RILIEVO FONOMETRICO

Scheda di campionamento n° : 794

Data: 11/11/2005

Località: Sannazzaro de' Burgondi

Campagna : Fonometrie perimetrali esterno raffineria

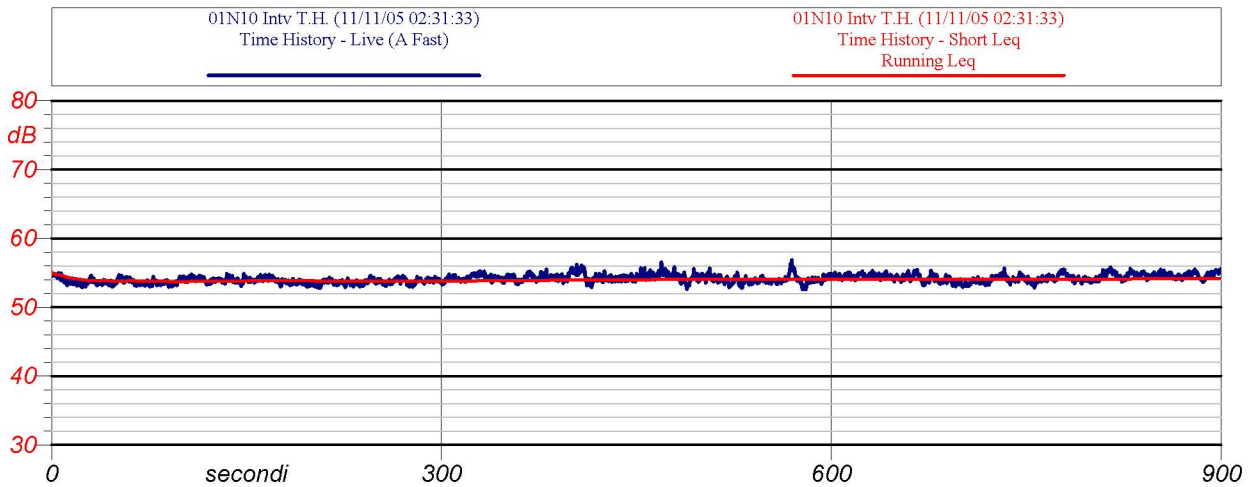
Postazione : 01

Cod : N10

Periodo di misura: 22-06

Descrizione : ponte

Certificato n° : 198/ENI/2005



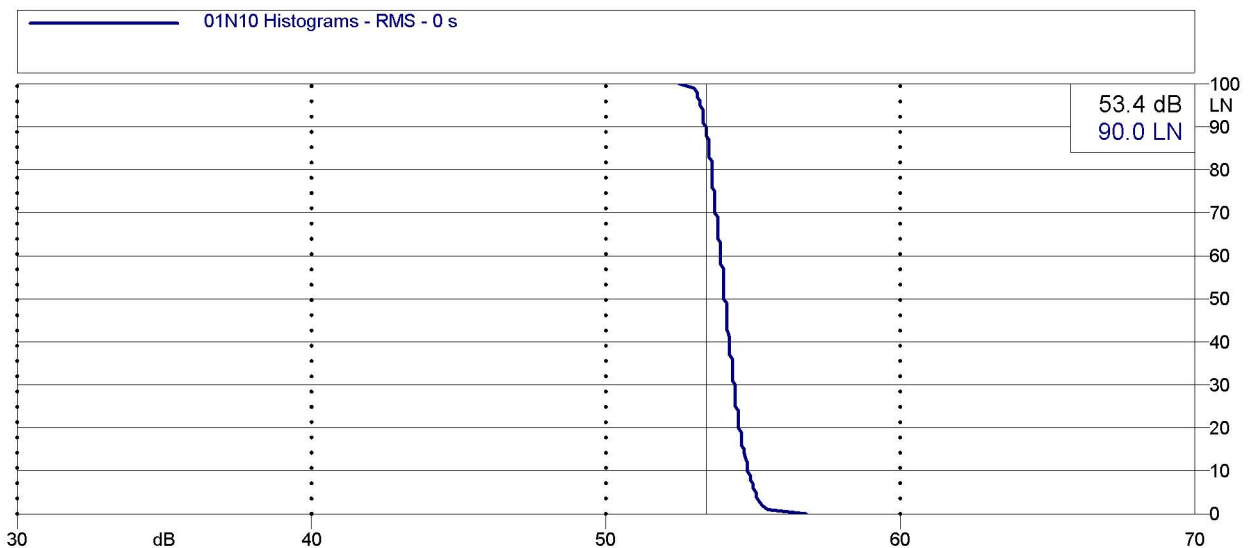
Inizio-fine misura: 02.32-02.47

Velocità del vento : 1.00 m/s

Leq: 54.2 dB(A)

Direzione del vento : N

NOTE: rumore di fondo raffineria



Analisi statistica





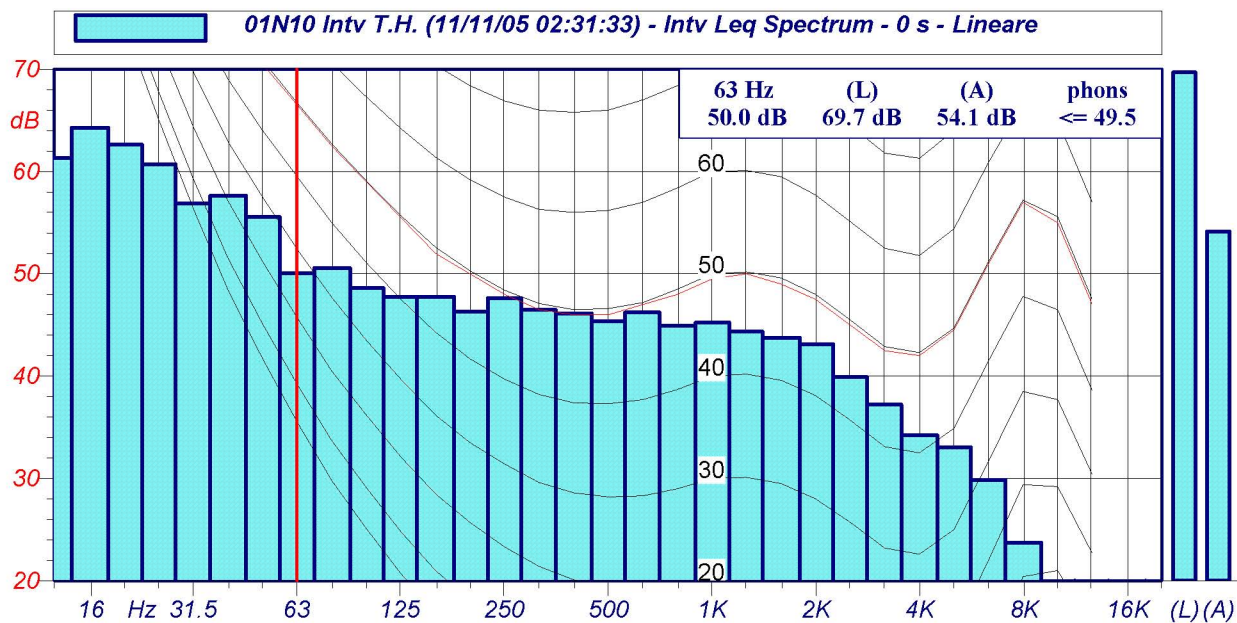
ENI S.p.A.
Divisione Refining & Marketing
Raffineria di Sannazzaro

RILIEVO FONOMETRICO

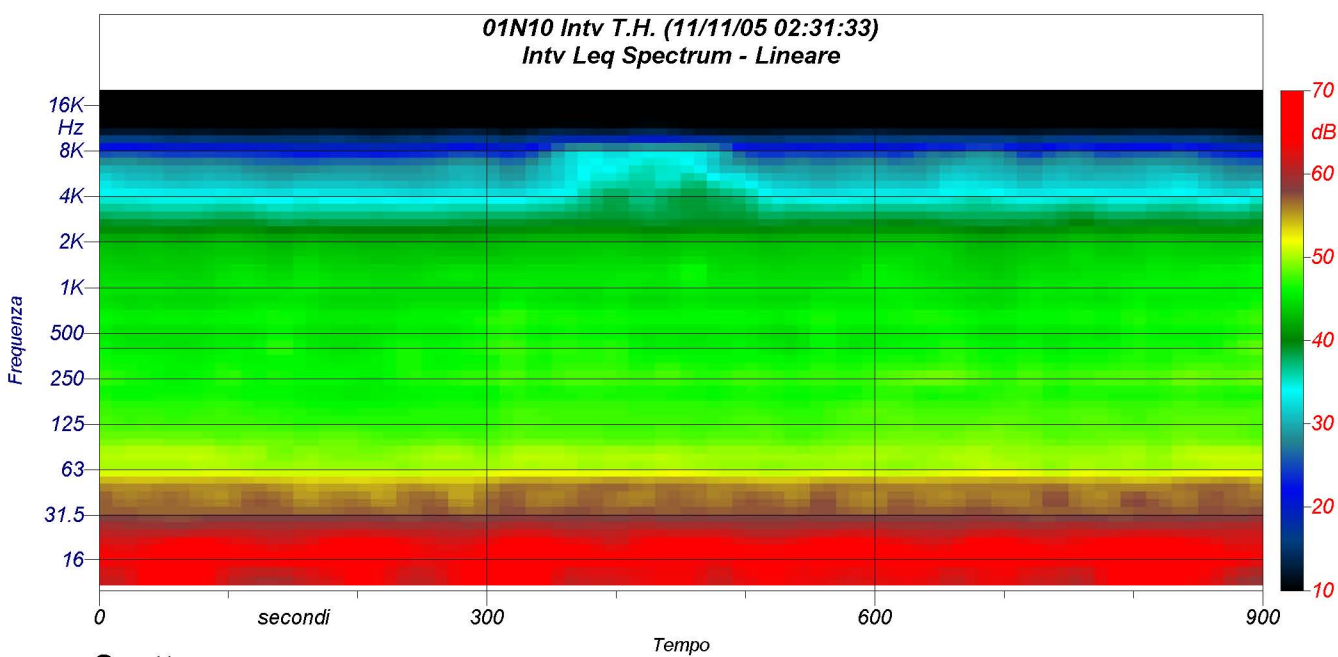
Scheda di campionamento n° : 794

Data: 11/11/2005

Località: Sannazzaro de' Burgondi



Spettri a 1/3 d'ottava



Spettrogramma