



ENI S.p.A.
Divisione Refining & Marketing
Raffineria di Sannazzaro

RILIEVO FONOMETRICO

Scheda di campionamento n° : 672

Data: 09/11/2005

Località: Sannazzaro de' Burgondi

Campagna : Fonometrie perimetrali esterno raffineria

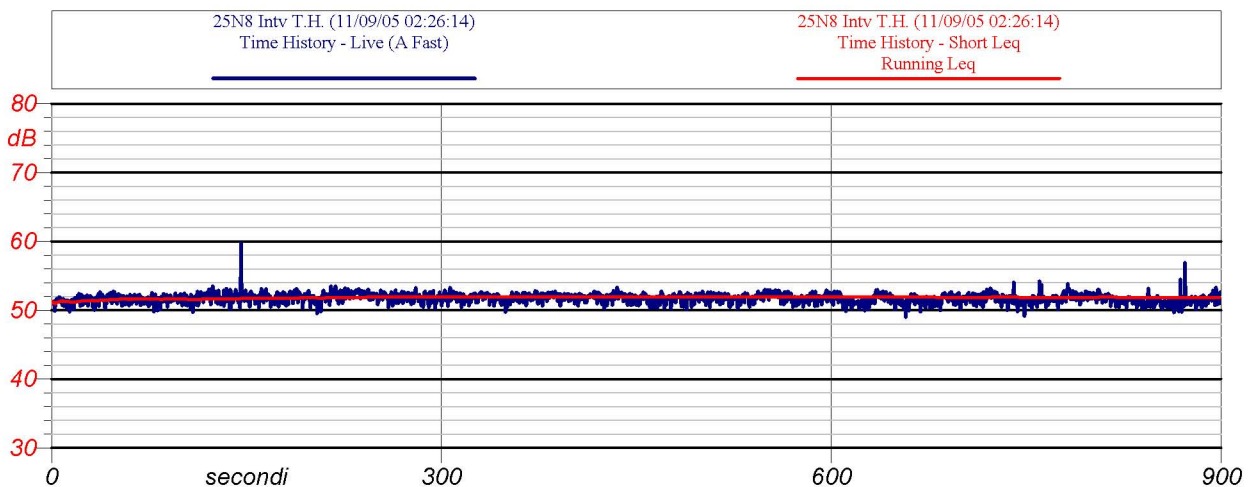
Postazione : 25

Cod : N8

Periodo di misura:

Descrizione : esterno raffineria angolo pozzo C

Certificato n° : 085/ENI/2005



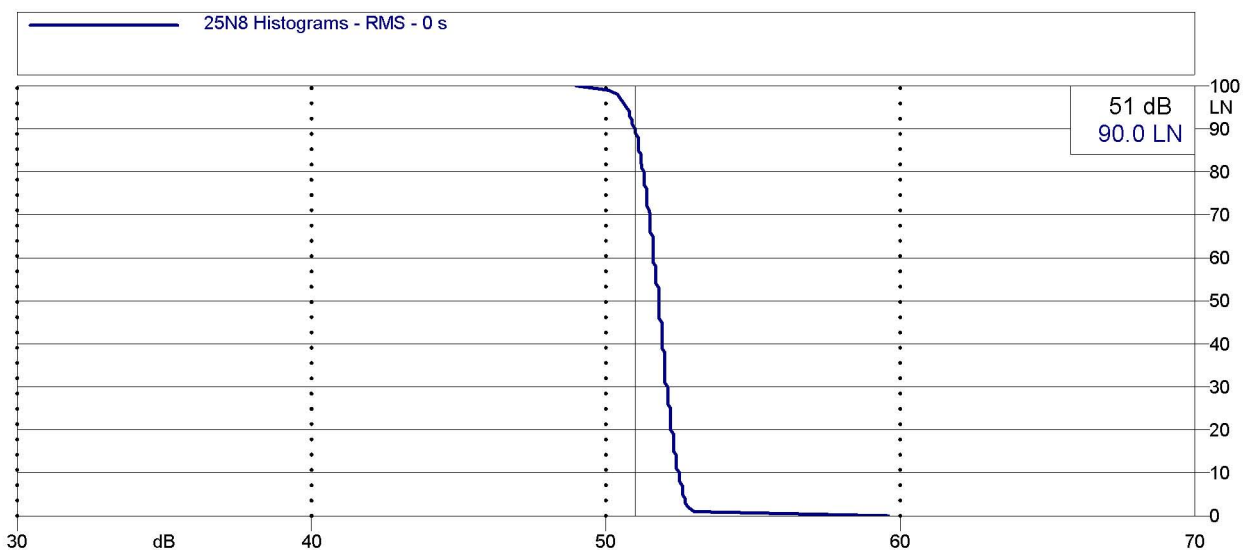
Inizio-fine misura: 02.26 - 02.41

Velocità del vento : 0.5 m/s

Leq: 51.8 dB(A)

Direzione del vento : N-O

NOTE:



Analisi statistica





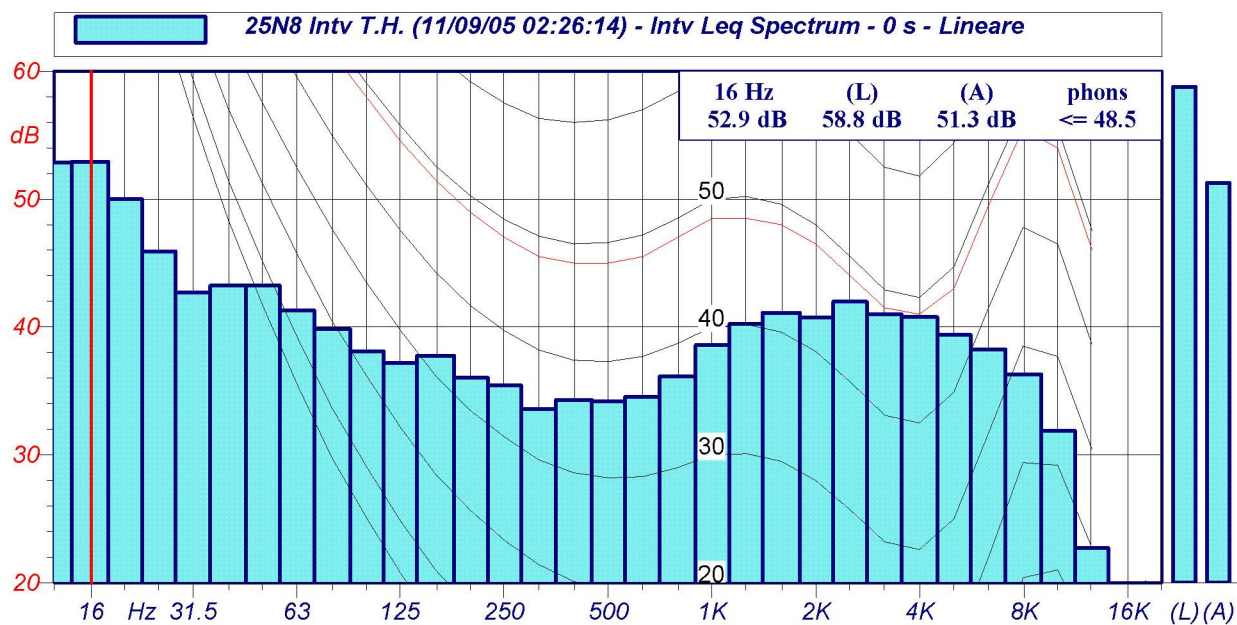
ENI S.p.A.
Divisione Refining & Marketing
Raffineria di Sannazzaro

RILIEVO FONOMETRICO

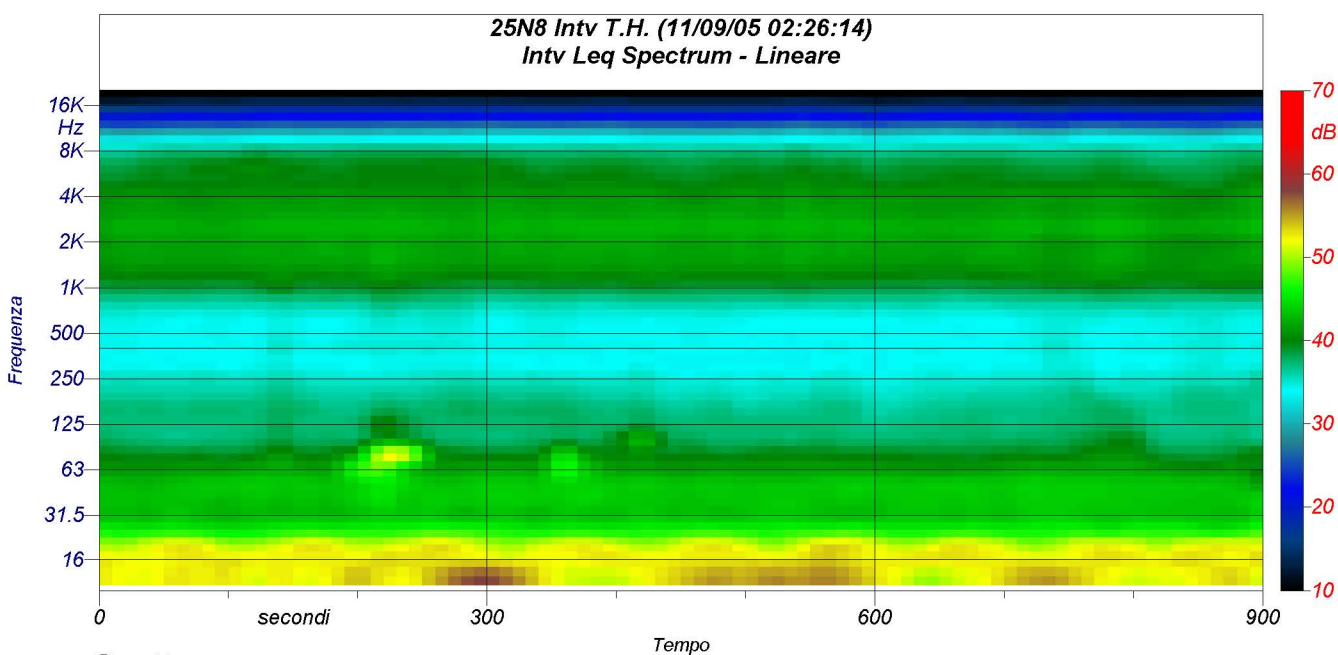
Scheda di campionamento n° : 672

Data: 09/11/2005

Località: Sannazzaro de' Burgondi



Spettri a 1/3 d'ottava



Spettrogramma