



ENI S.p.A.
Divisione Refining & Marketing
Raffineria di Sannazzaro

RILIEVO FONOMETRICO

Scheda di campionamento n° : 819

Data: 11/11/2005

Località: Sannazzaro de' Burgondi

Campagna : Fonometrie perimetrali esterno raffineria

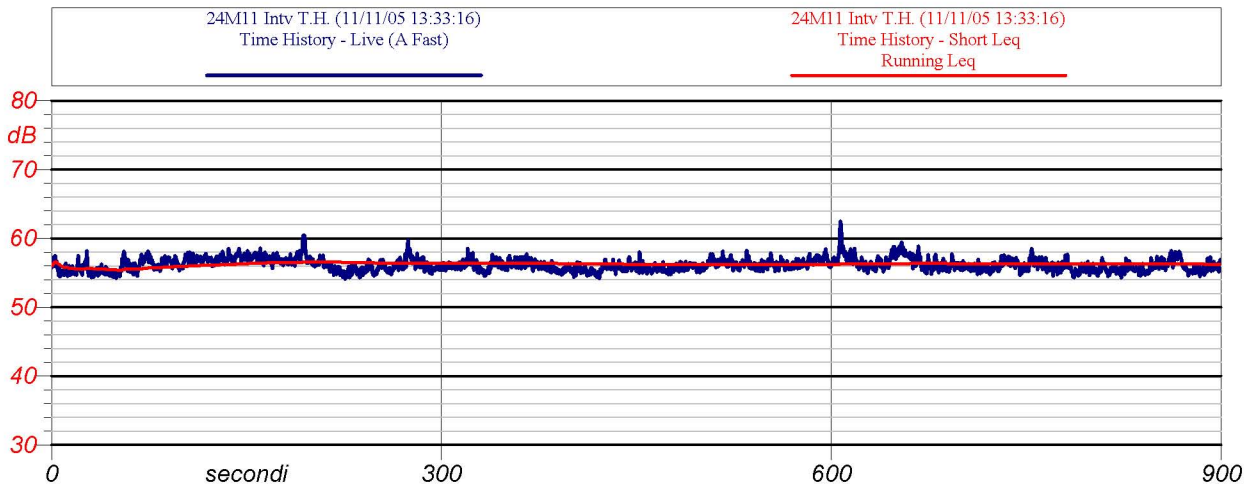
Postazione : 24

Cod : M11

Periodo di misura: 06-14

Descrizione : esterno raffineria a metà scarica lato ovest

Certificato n° : 223/ENI/2005



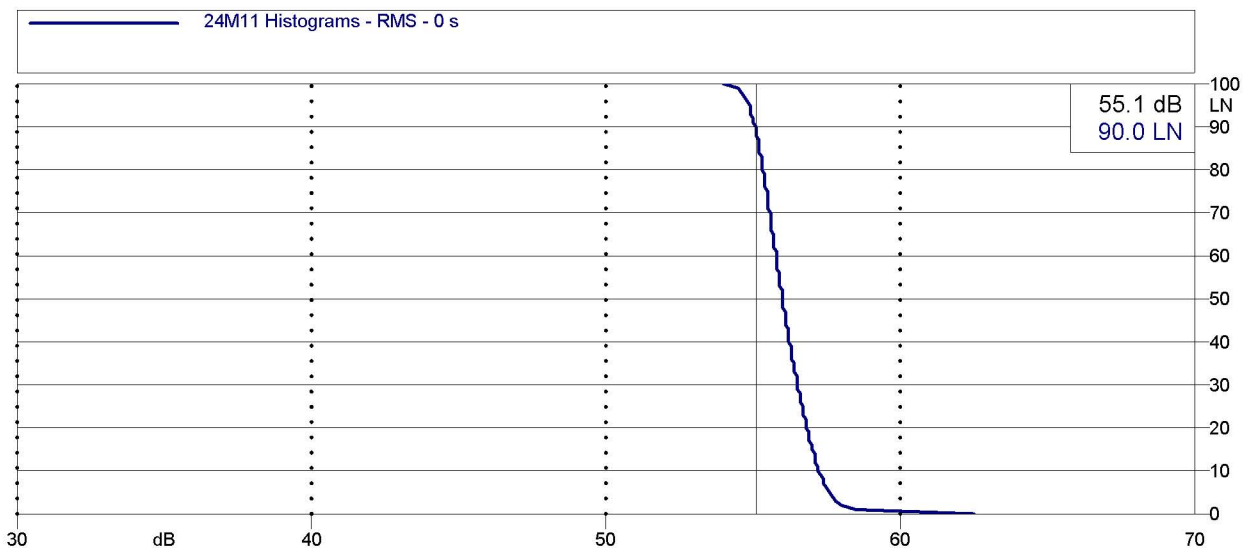
Inizio-fine misura: 13.33-13.48

Velocità del vento : 1.08 m/s

Leq: 56.3 dB(A)

Direzione del vento : SO

NOTE:



Analisi statistica





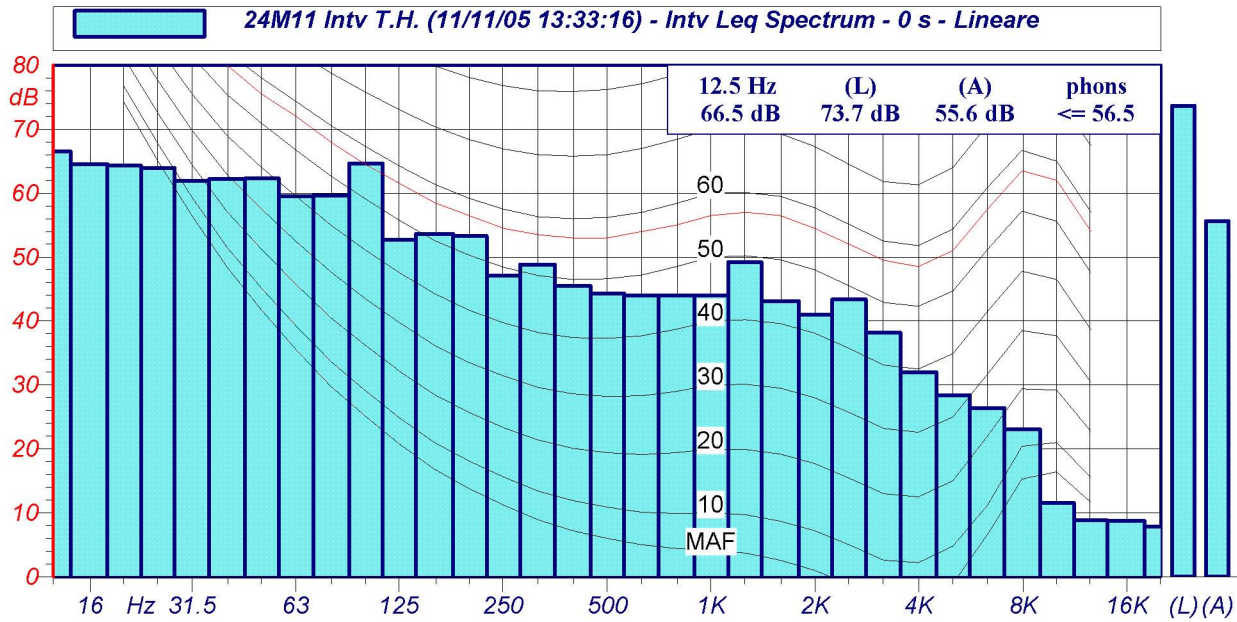
ENI S.p.A.
Divisione Refining & Marketing
Raffineria di Sannazzaro

RILIEVO FONOMETRICO

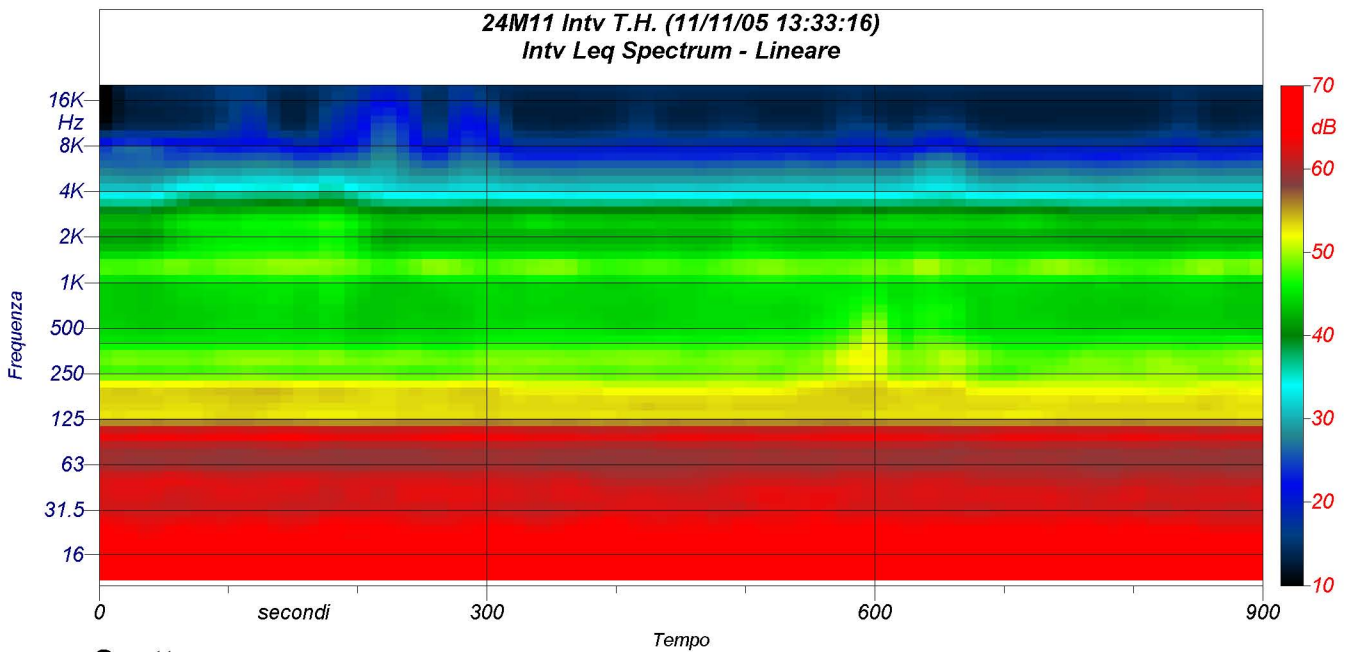
Scheda di campionamento n° : 819

Località: Sannazzaro de' Burgondi

Data: 11/11/2005



Spettri a 1/3 d'ottava



Spettrogramma