



RILIEVO FONOMETRICO

Scheda di campionamento n° : 638

Località: Sannazzaro de' Burgondi

Data: 08/11/2005

Campagna : Fonometrie perimetrali esterno raffineria

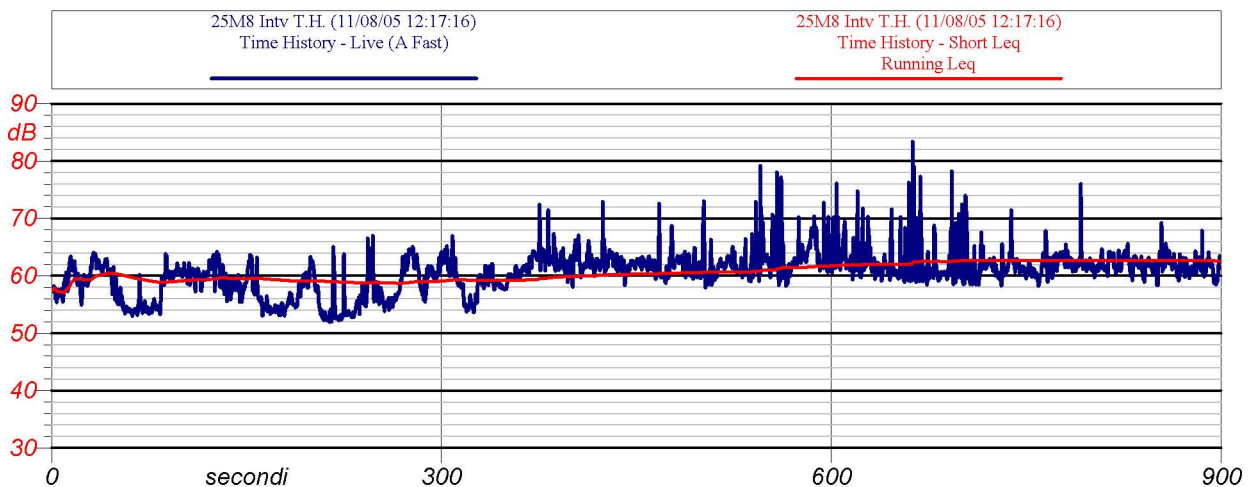
Postazione : 25

Cod : M8

Periodo di misura: 06-14

Descrizione : esterno raffineria angolo pozzo C

Certificato n° : 051/ENI/2005



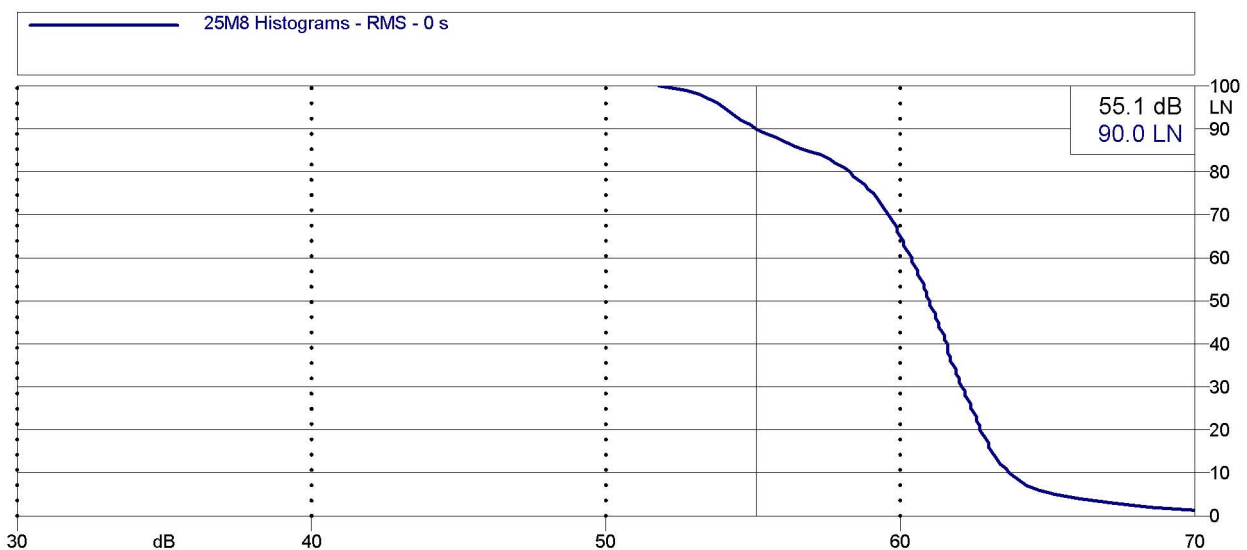
Inizio-fine misura: 12.17-12.32

Velocità del vento : 1.01m/s

Leq: 62.6 dB(A)

Direzione del vento : O

NOTE: rumore continuo di flessibile e camioncini dalla raffineria
ruspa che sposta dei cassoni di metallo 372 s



Analisi statistica



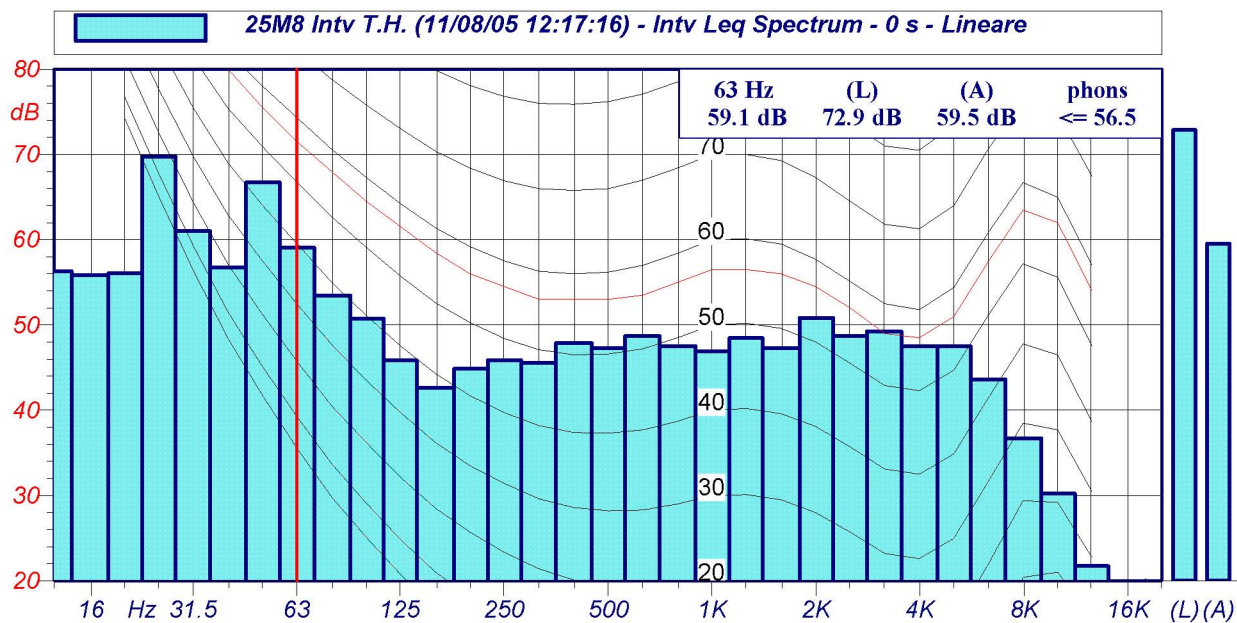
ENI S.p.A.
Divisione Refining & Marketing
Raffineria di Sannazzaro

RILIEVO FONOMETRICO

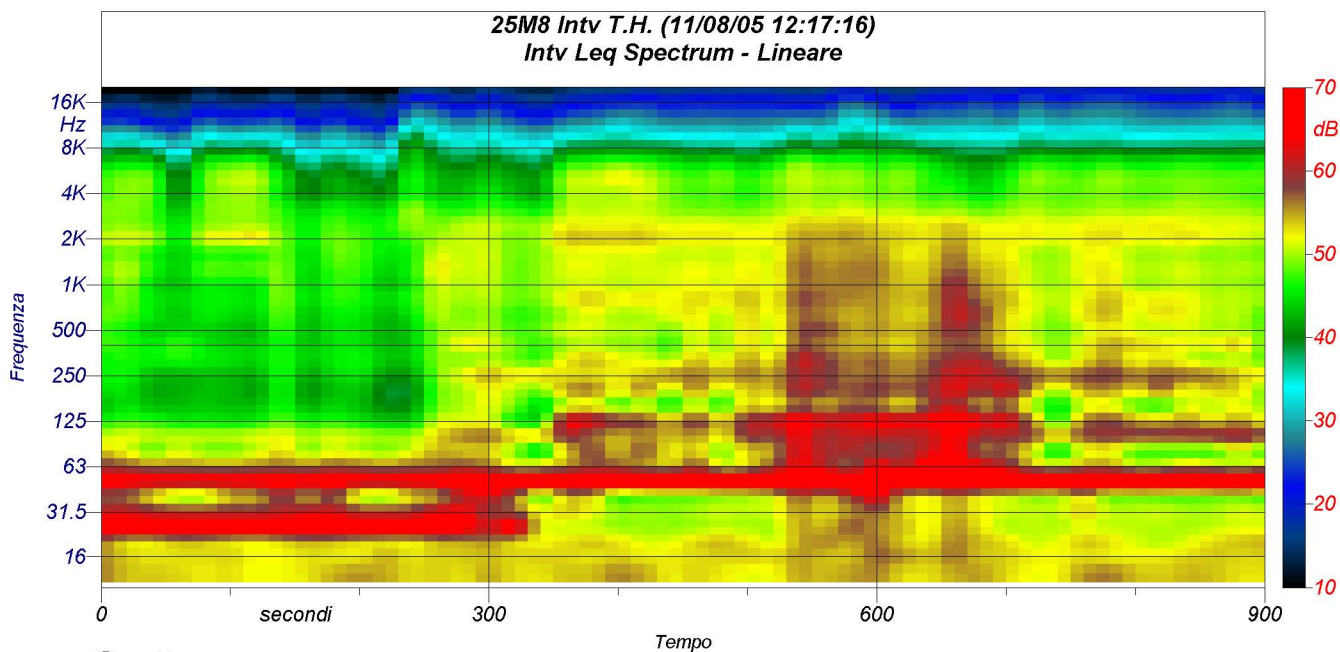
Scheda di campionamento n° : 638

Località: Sannazzaro de' Burgondi

Data: 08/11/2005



Spettri a 1/3 d'ottava



Spettrogramma