



ENI S.p.A.  
Divisione Refining & Marketing  
Raffineria di Sannazzaro

# RILIEVO FONOMETRICO

Scheda di campionamento n°: 594

Data: 07/11/2005

Località: Sannazzaro de' Burgondi

Campagna : Fonometrie perimetrali esterno raffineria

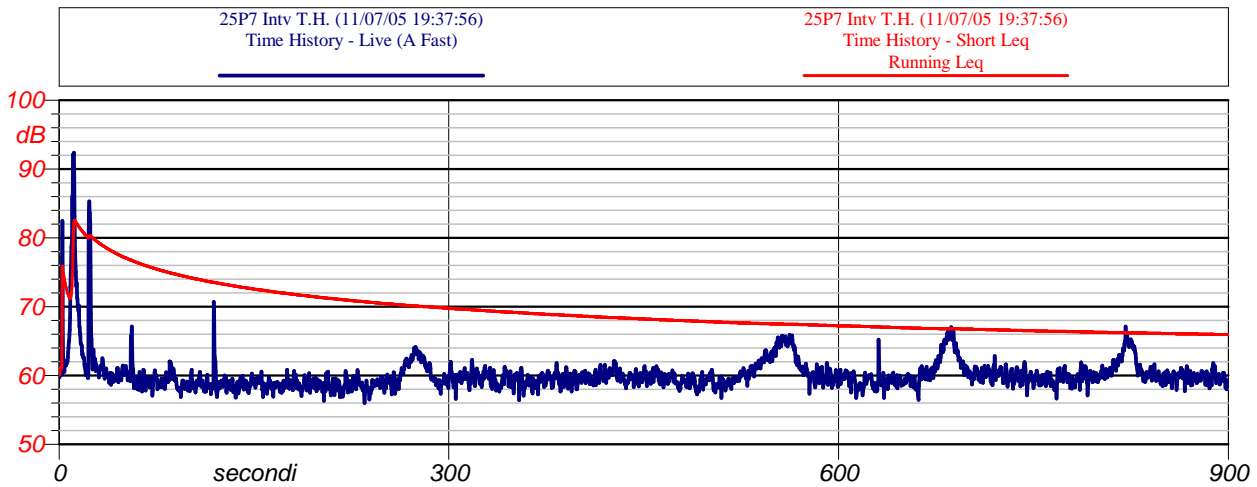
Postazione : 25

Cod : P7

Periodo di misura: 14-22

Descrizione : esterno raffineria angolo pozzo C

Certificato n°: 014/ENI/2005



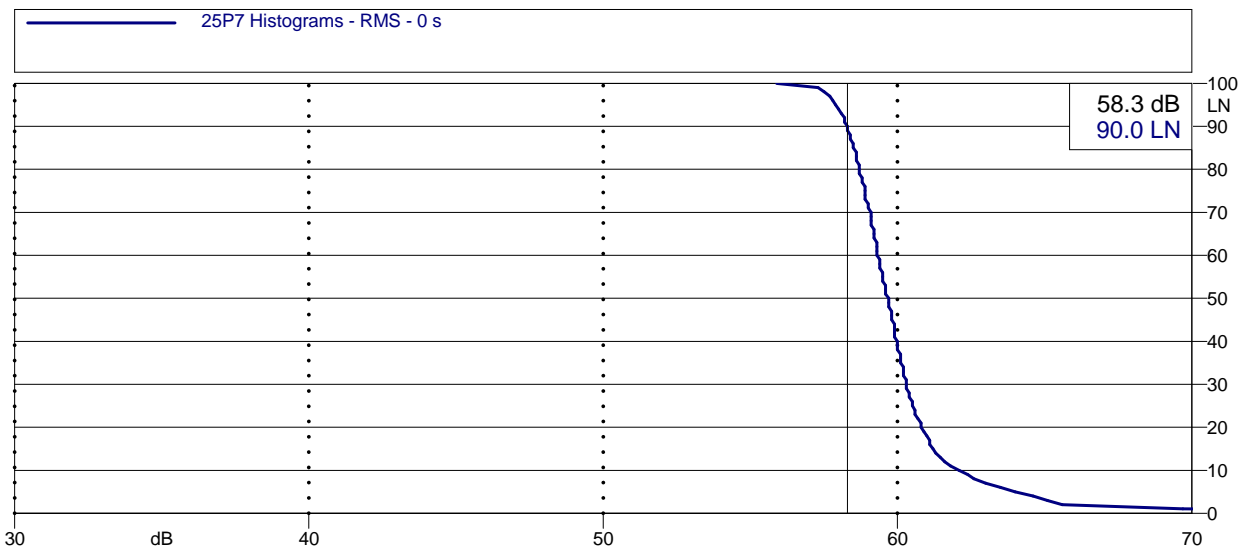
Inizio-fine misura: 19:37- 19:52

Velocità del vento : 0.2 m/s

Leq: 65.9 dB(A)

Direzione del vento : N

NOTE: 15" transito treno  
270", 560", 685" e 820" passaggio di aerei



Analisi statistica





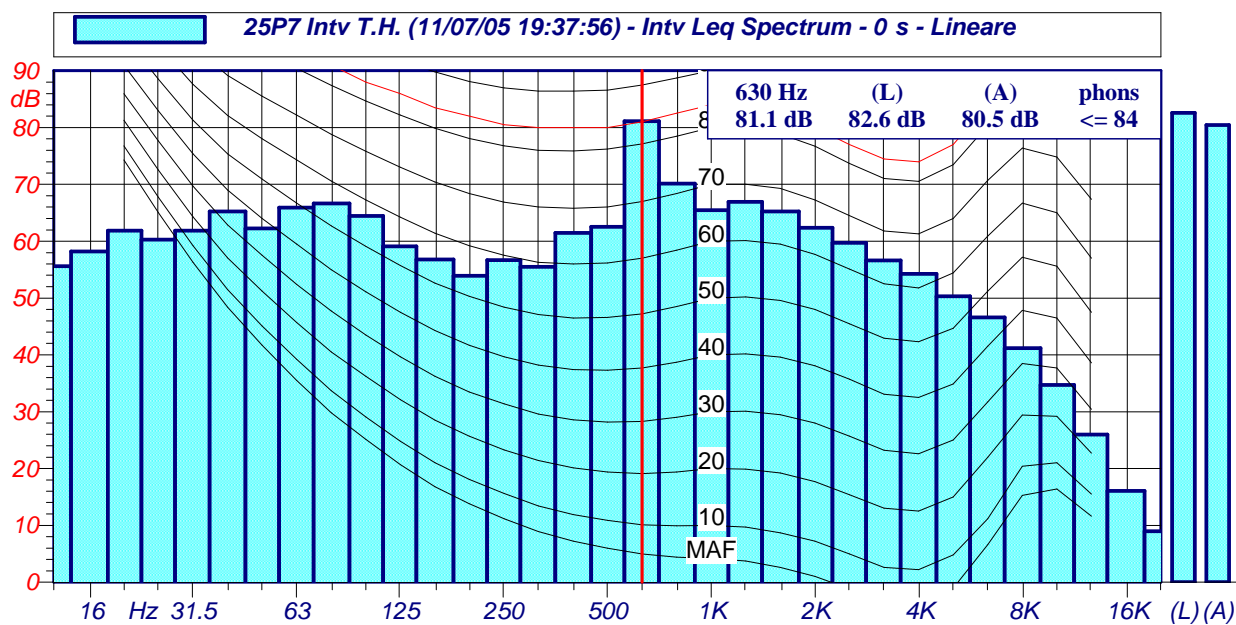
ENI S.p.A.  
Divisione Refining & Marketing  
Raffineria di Sannazzaro

# RILIEVO FONOMETRICO

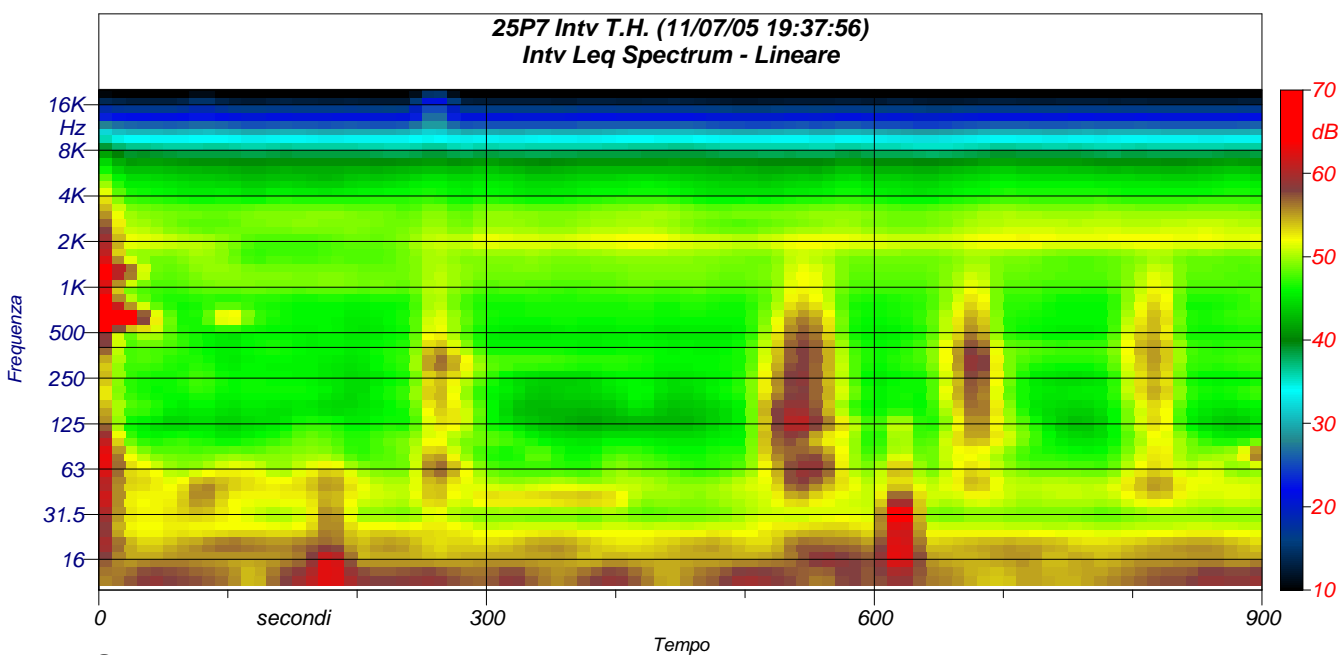
Scheda di campionamento n°: 594

Località: Sannazzaro de' Burgondi

Data: 07/11/2005



Spettri a 1/3 d'ottava



Spettrogramma