



ENI S.p.A.
Divisione Refining & Marketing
Raffineria di Sannazzaro

RILIEVO FONOMETRICO

Scheda di campionamento n°: 643

Località: Sannazzaro de' Burgondi

Data: 08/11/2005

Campagna : Fonometrie perimetrali esterno raffineria

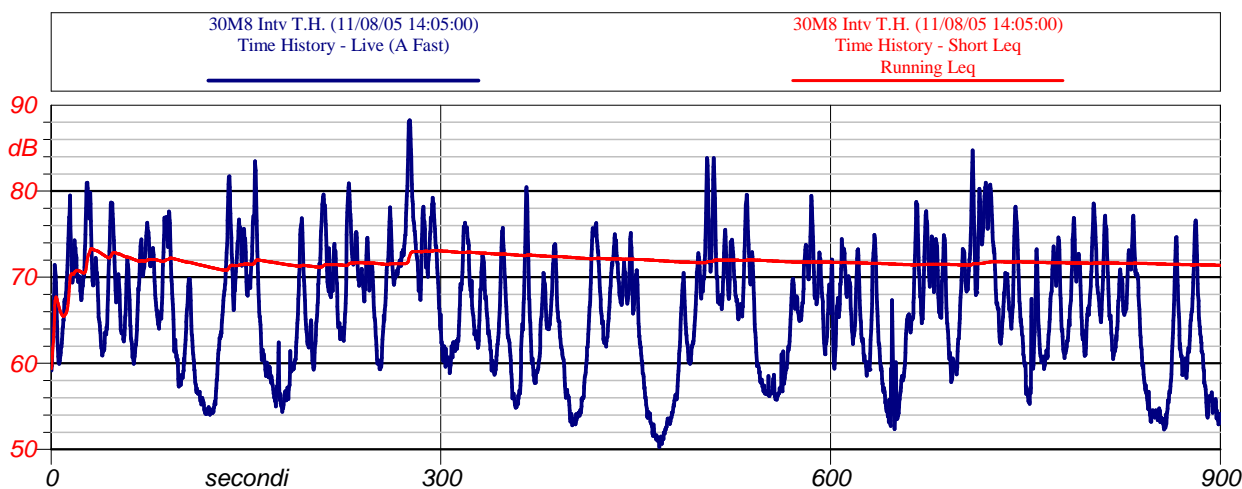
Postazione : 30

Cod : M8

Periodo di misura: 14-22

Descrizione : esterno raffineria zona ingresso autobotti vicino recinto Agip Gas

Certificato n°: 056/ENI/2005



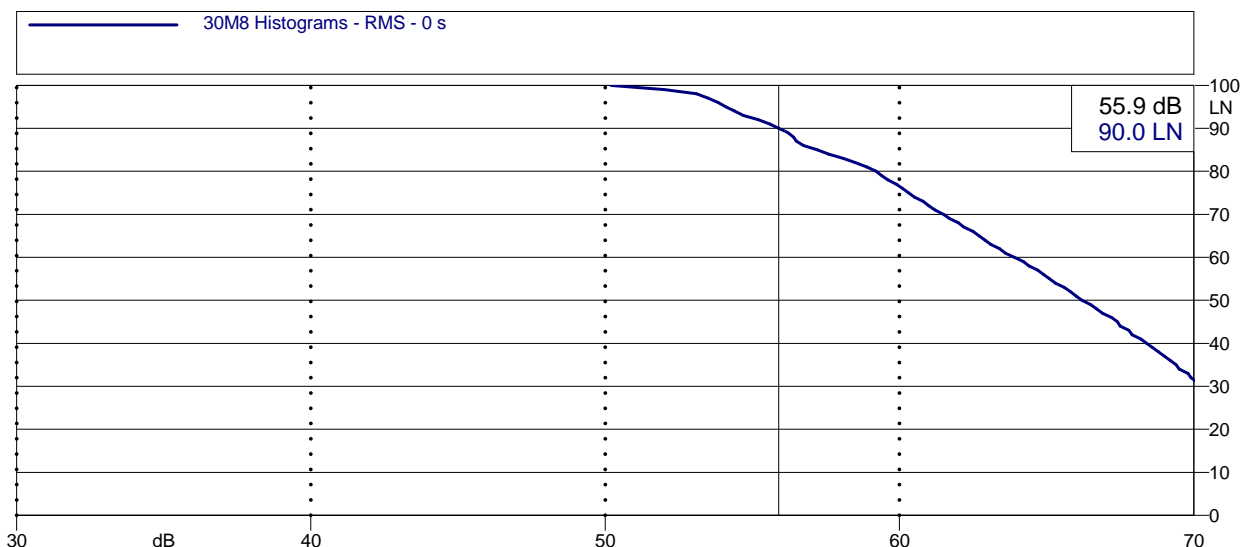
Inizio-fine misura: 14.05-14.20

Velocità del vento : 4.09 m/s

Leq: 71.3 dB(A)

Direzione del vento : SE

NOTE: traffico intenso sulla strada provinciale (circa 18 veicoli/minuto)



Analisi statistica





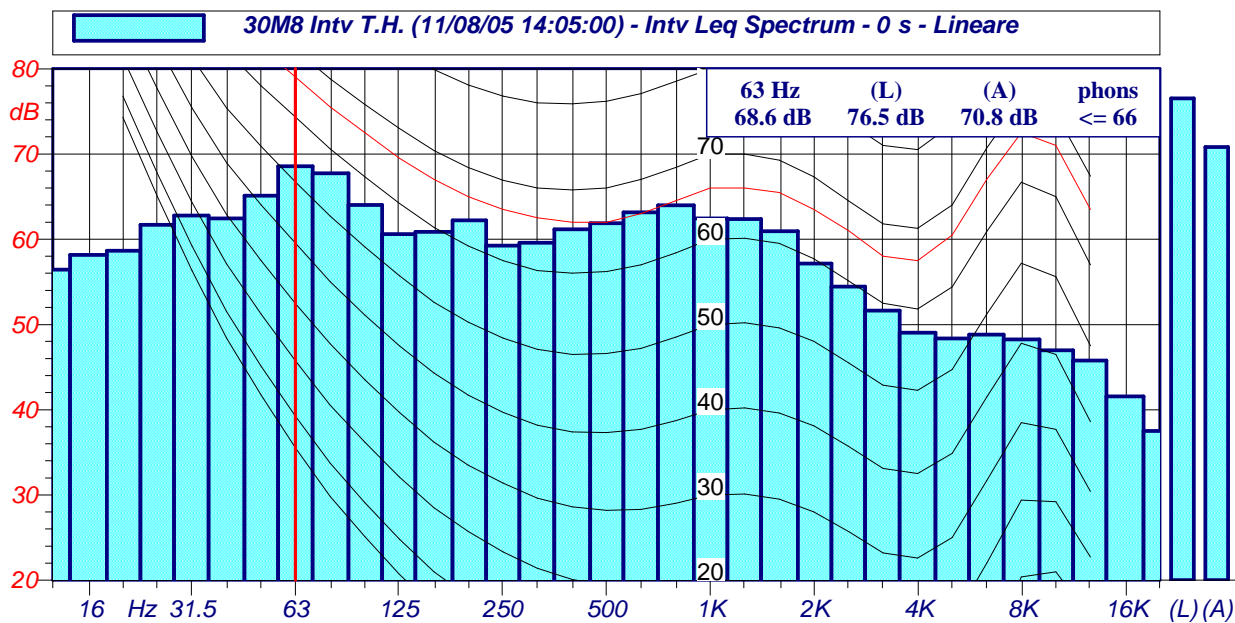
ENI S.p.A.
Divisione Refining & Marketing
Raffineria di Sannazzaro

RILIEVO FONOMETRICO

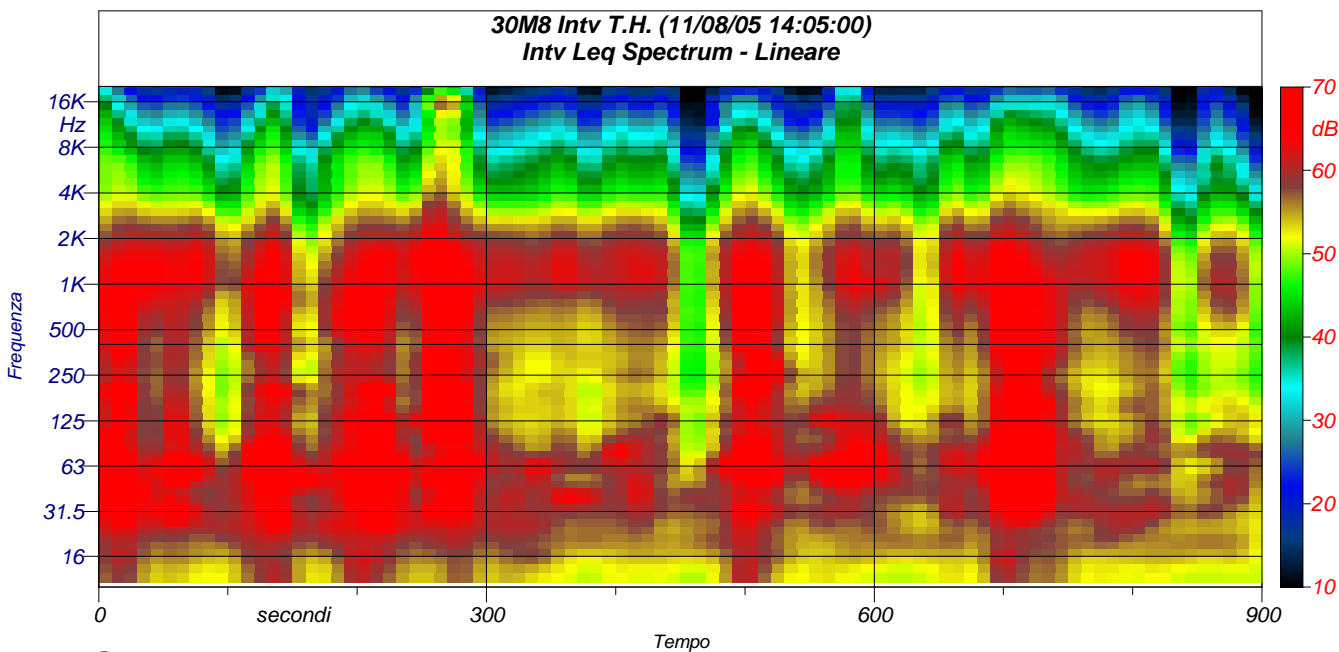
Scheda di campionamento n°: 643

Località: Sannazzaro de' Burgondi

Data: 08/11/2005



Spettri a 1/3 d'ottava



Spettrogramma