



ENI S.p.A.
Divisione Refining & Marketing
Raffineria di Sannazzaro

RILIEVO FONOMETRICO

Scheda di campionamento n° : 625

Data: 08/11/2005

Località: Sannazzaro de' Burgondi

Campagna : Fonometrie perimetrali esterno raffineria

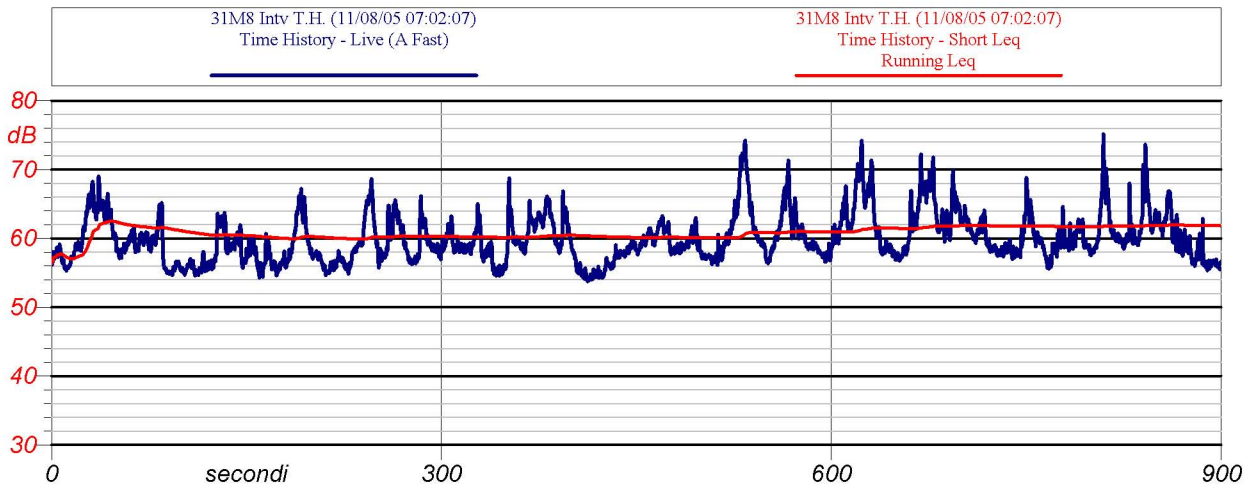
Postazione : 31

Cod : M8

Periodo di misura: 06-14

Descrizione : esterno raffineria angolo vicino edificio guardia di finanza

Certificato n° : 038/ENI/2005



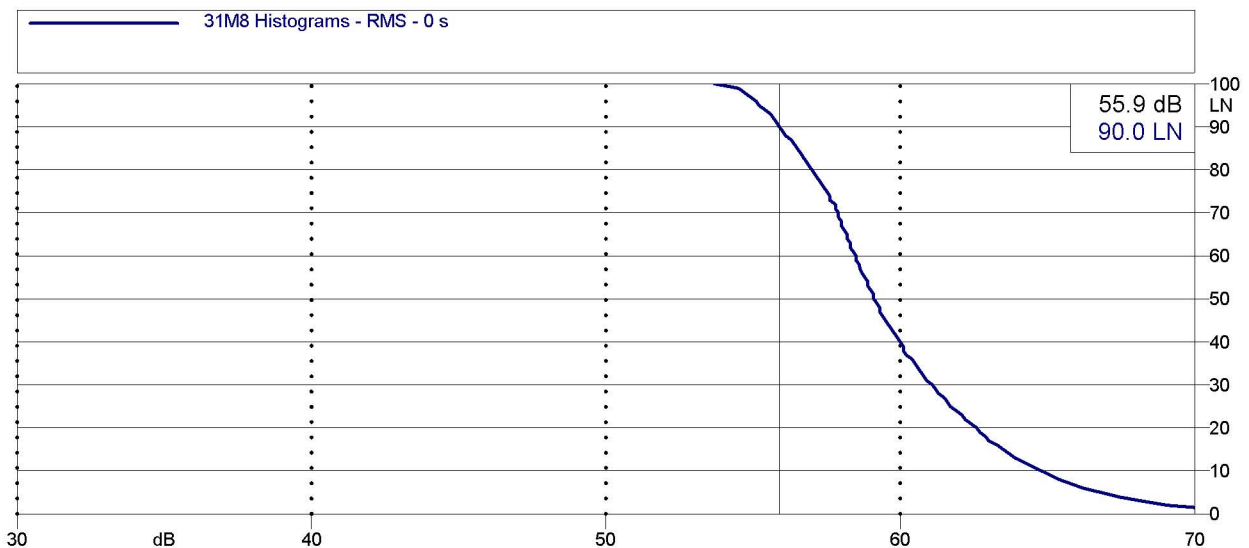
Inizio-fine misura: 07.02-07.17

Velocità del vento : 1.03 m/s

Leq: 61.8 dB(A)

Direzione del vento : SO

NOTE: traffico intenso



Analisi statistica





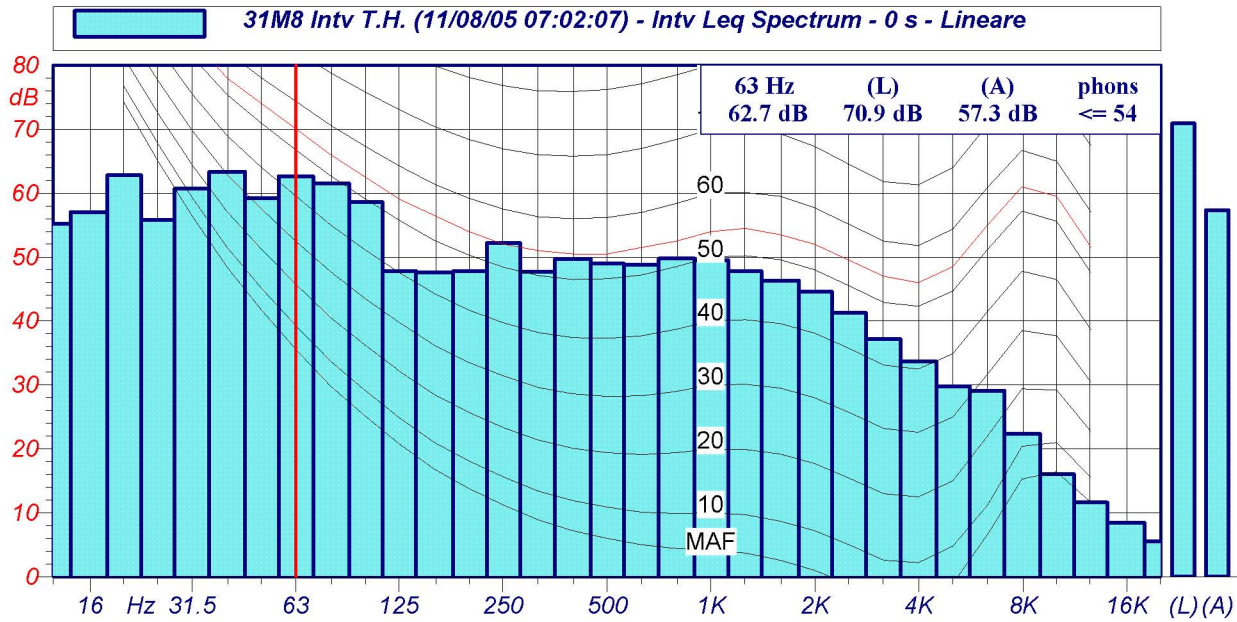
ENI S.p.A.
Divisione Refining & Marketing
Raffineria di Sannazzaro

RILIEVO FONOMETRICO

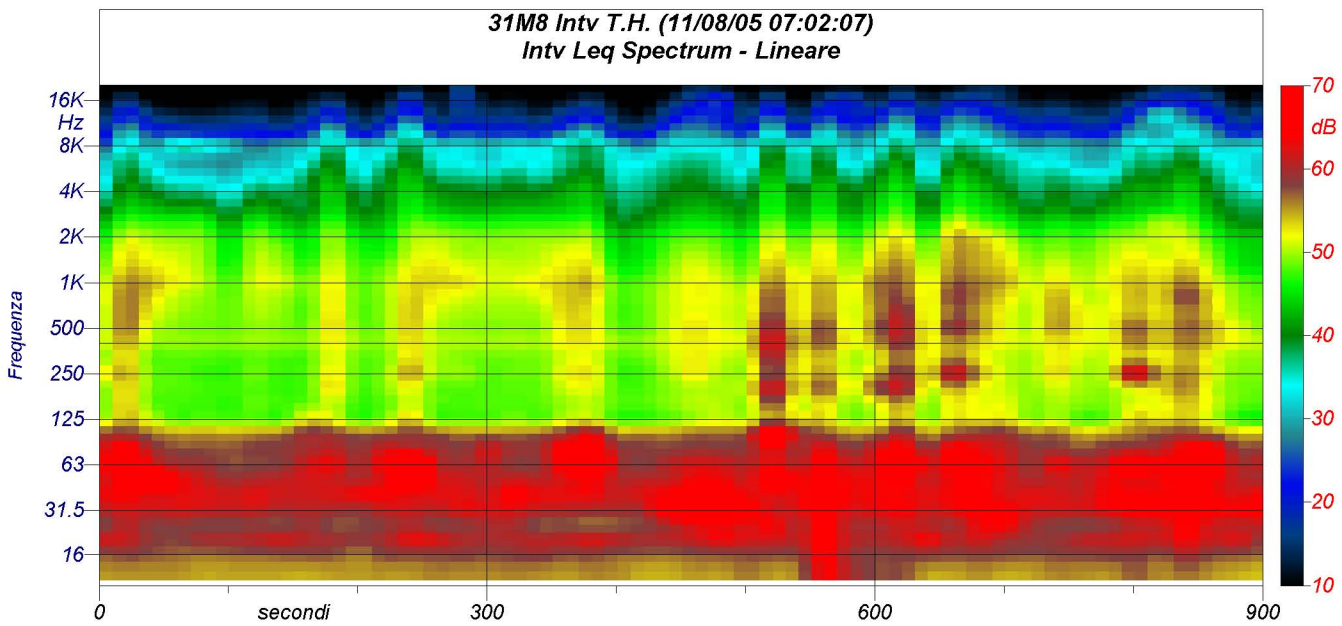
Scheda di campionamento n° : 625

Data: 08/11/2005

Località: Sannazzaro de' Burgondi



Spettri a 1/3 d'ottava



Spettrogramma