



ENI S.p.A.
Divisione Refining & Marketing
Raffineria di Sannazzaro

RILIEVO FONOMETRICO

Scheda di campionamento n° : 598

Data: 07/11/2005

Località: Sannazzaro de' Burgondi

Campagna : Fonometrie perimetrali esterno raffineria

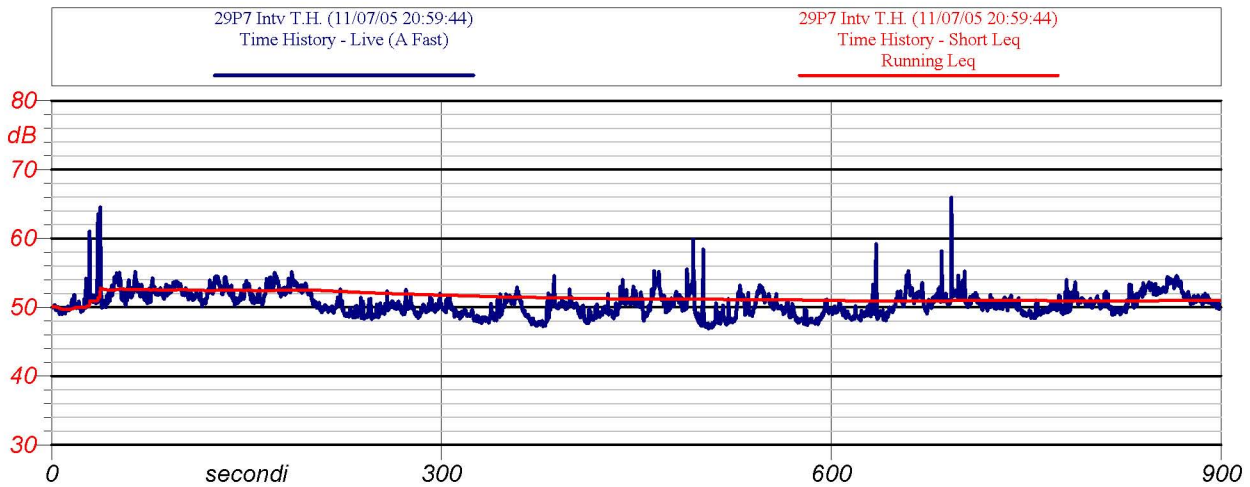
Postazione : 29

Cod : P7

Periodo di misura: 14-22

Descrizione : esterno raffineria angolo nord-est Agip Gas

Certificato n° : 018/ENI/2005



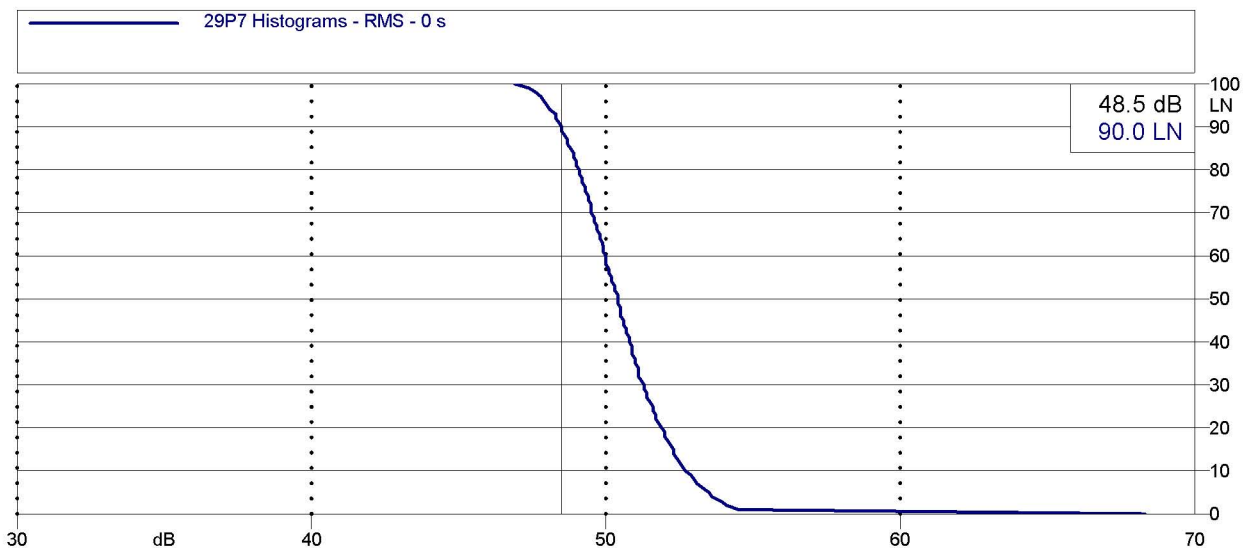
Inizio-fine misura: 20:59- 21:15

Velocità del vento : 0.4 m/s

Leq: 51.0 dB(A)

Direzione del vento : E

NOTE:



Analisi statistica





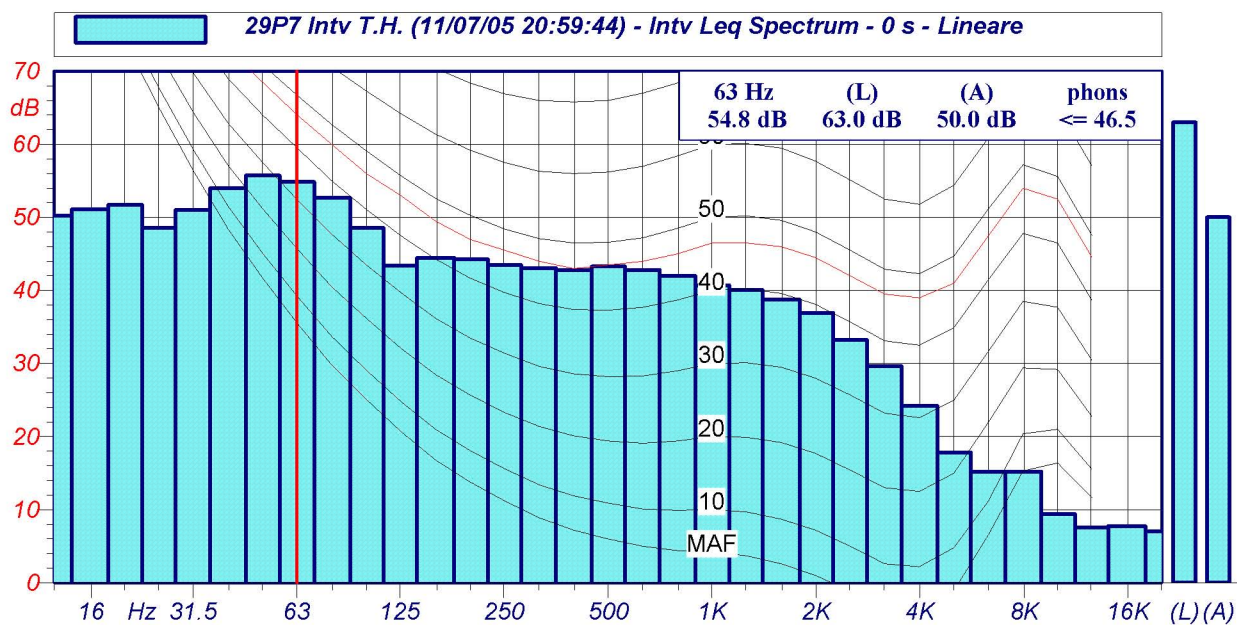
ENI S.p.A.
Divisione Refining & Marketing
Raffineria di Sannazzaro

RILIEVO FONOMETRICO

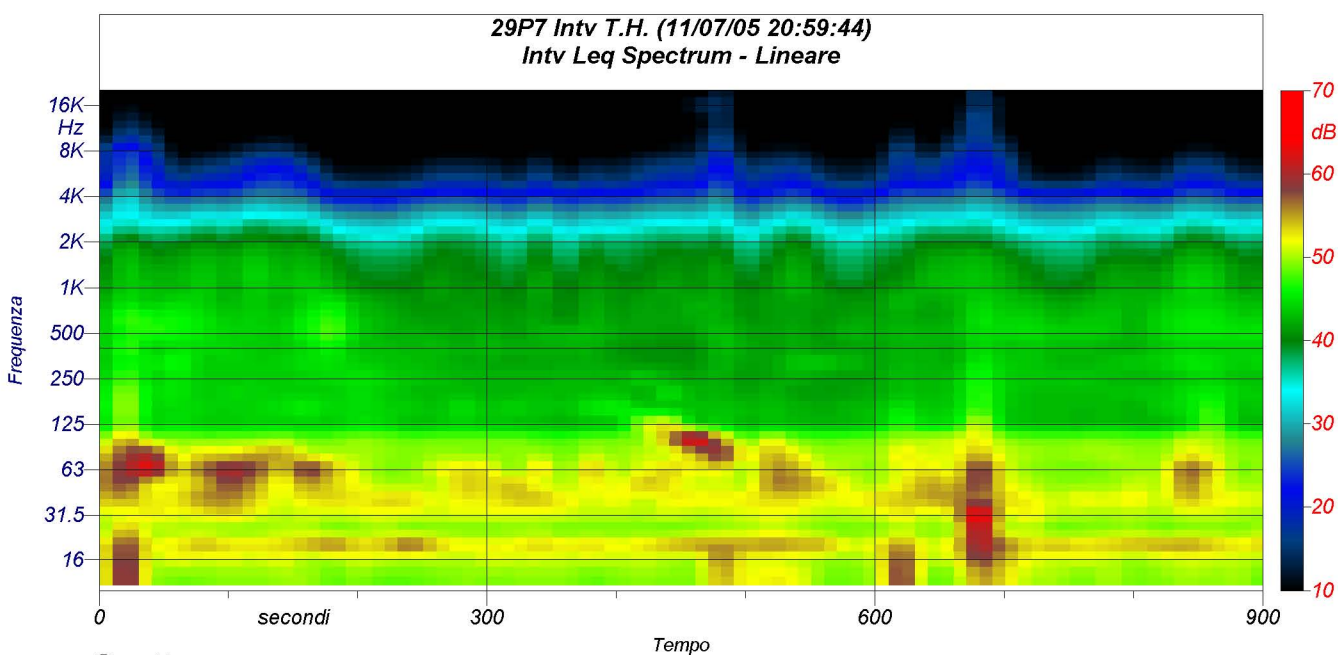
Scheda di campionamento n° : 598

Località: Sannazzaro de' Burgondi

Data: 07/11/2005



Spettri a 1/3 d'ottava



Spettrogramma