



ENI S.p.A.
Divisione Refining & Marketing
Raffineria di Sannazzaro

RILIEVO FONOMETRICO

Scheda di campionamento n° : 702

Data: 09/11/2005

Località: Sannazzaro de' Burgondi

Campagna : Fonometrie perimetrali esterno raffineria

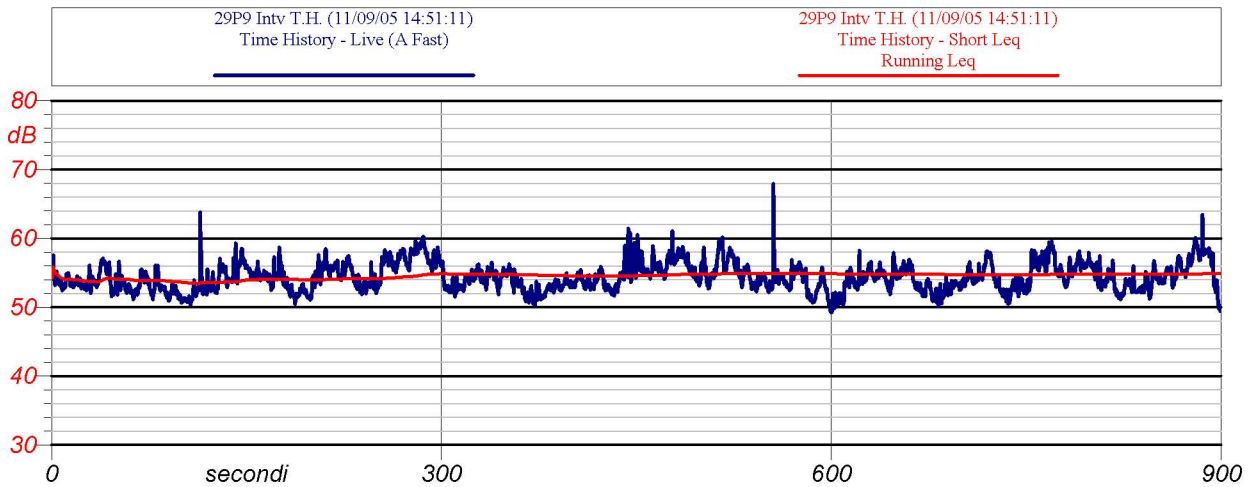
Postazione : 29

Cod : P9

Periodo di misura: 14-22

Descrizione : esterno raffineria angolo nord est Agip Gas

Certificato n° : 109/ENI/2005



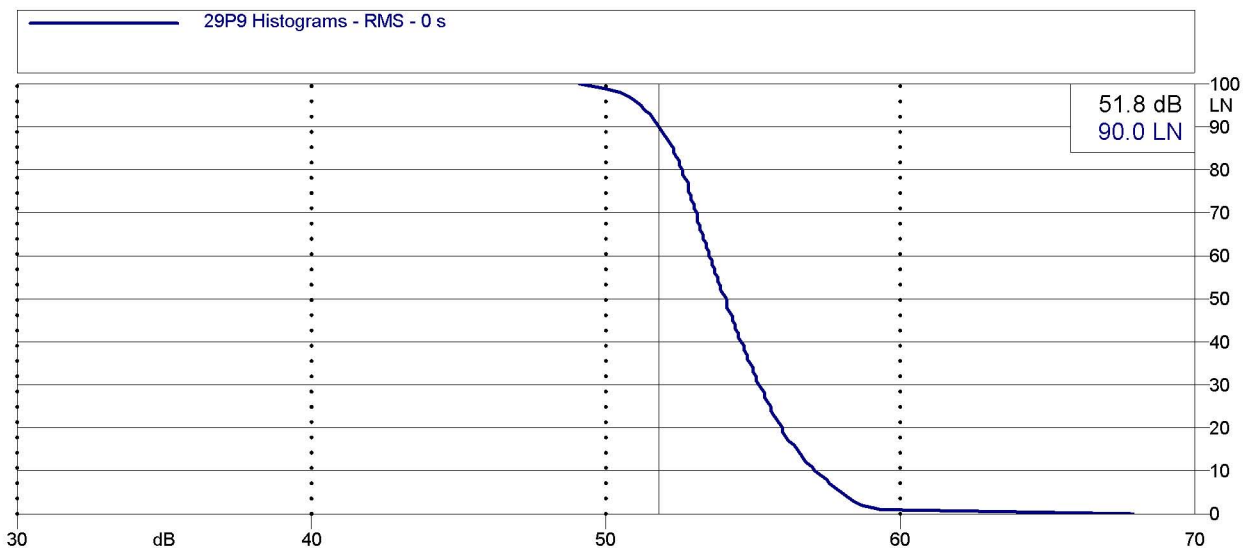
Inizio-fine misura: 14.52-15.07

Velocità del vento : 0.09 m/s

Leq: 54.8 dB(A)

Direzione del vento : E

NOTE: traffico intensità media sul raccordo
clacson camion 160 s, 540 s



Analisi statistica





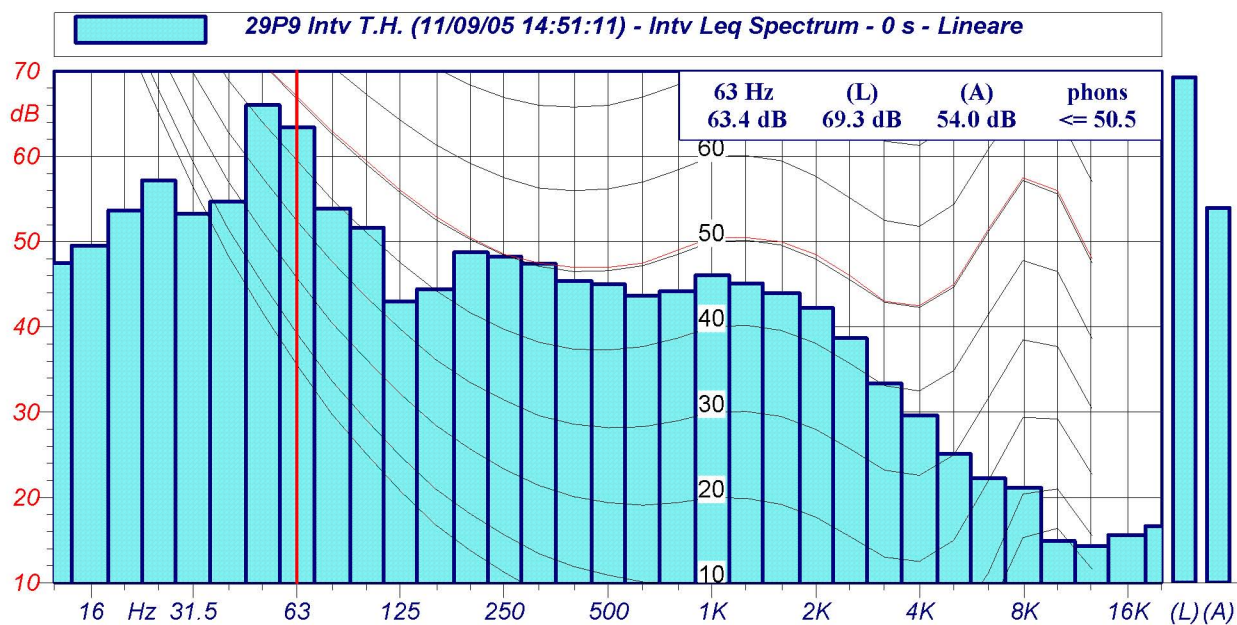
ENI S.p.A.
Divisione Refining & Marketing
Raffineria di Sannazzaro

RILIEVO FONOMETRICO

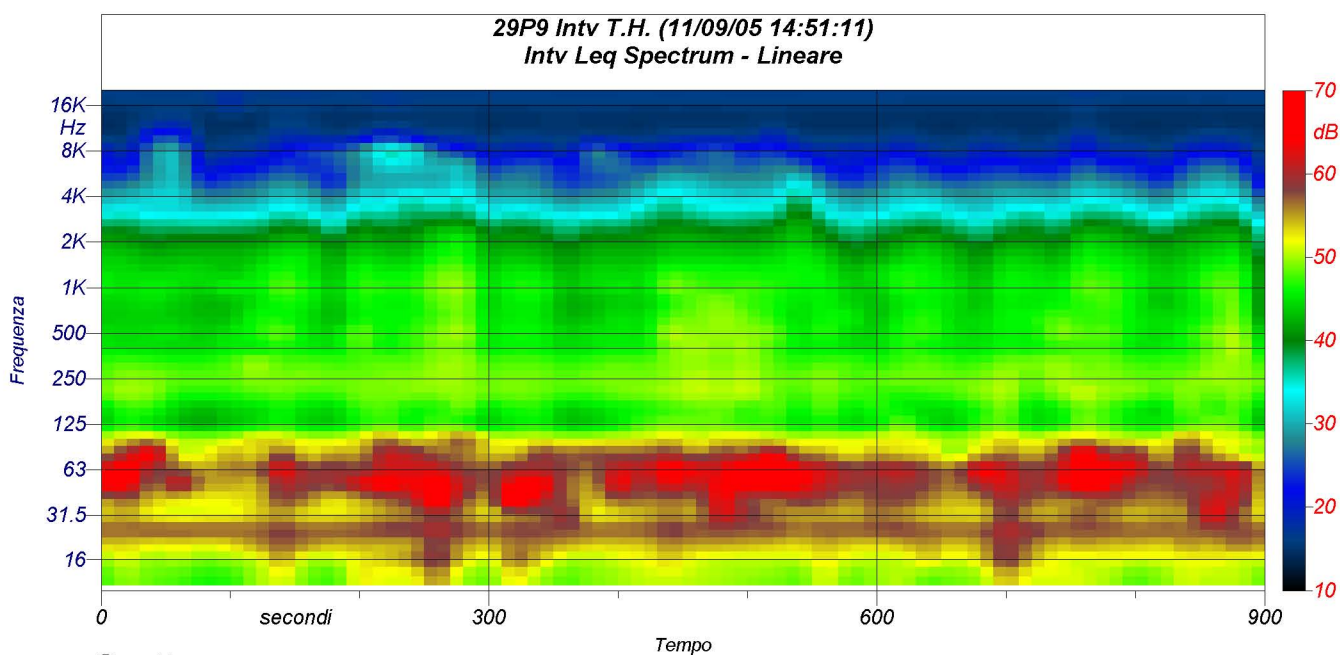
Scheda di campionamento n° : 702

Data: 09/11/2005

Località: Sannazzaro de' Burgondi



Spettri a 1/3 d'ottava



Spettrogramma