



ENI S.p.A.
Divisione Refining & Marketing
Raffineria di Sannazzaro

RILIEVO FONOMETRICO

Scheda di campionamento n° : 762

Data: 10/11/2005

Località: Sannazzaro de' Burgondi

Campagna : Fonometrie perimetrali esterno raffineria

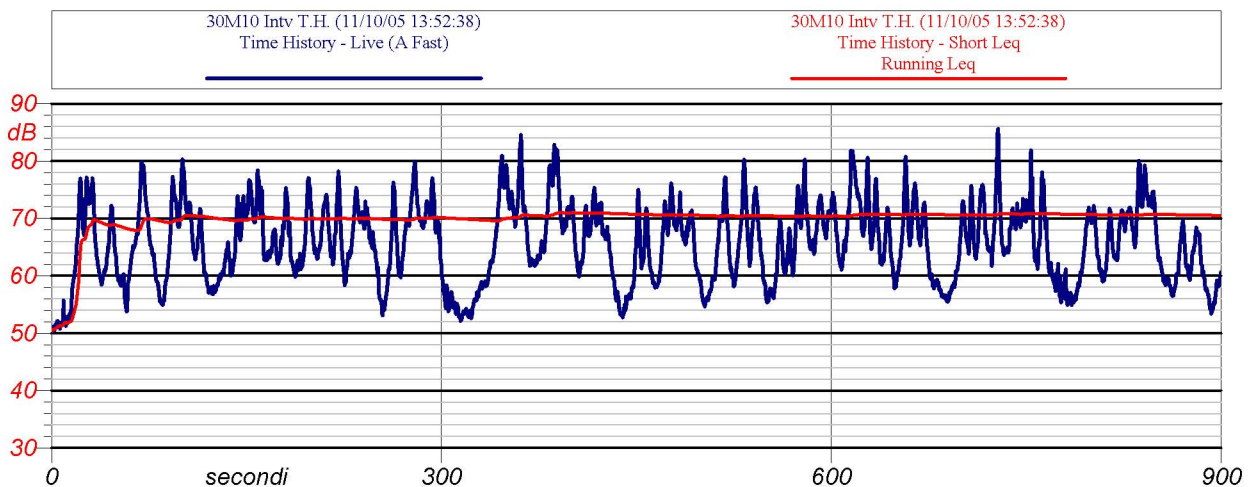
Postazione : 30

Cod : M10

Periodo di misura: 06-14

Descrizione : esterno raffineria zona ingresso autobotti vicino recinto Agip Gas

Certificato n° : 166/ENI/2005



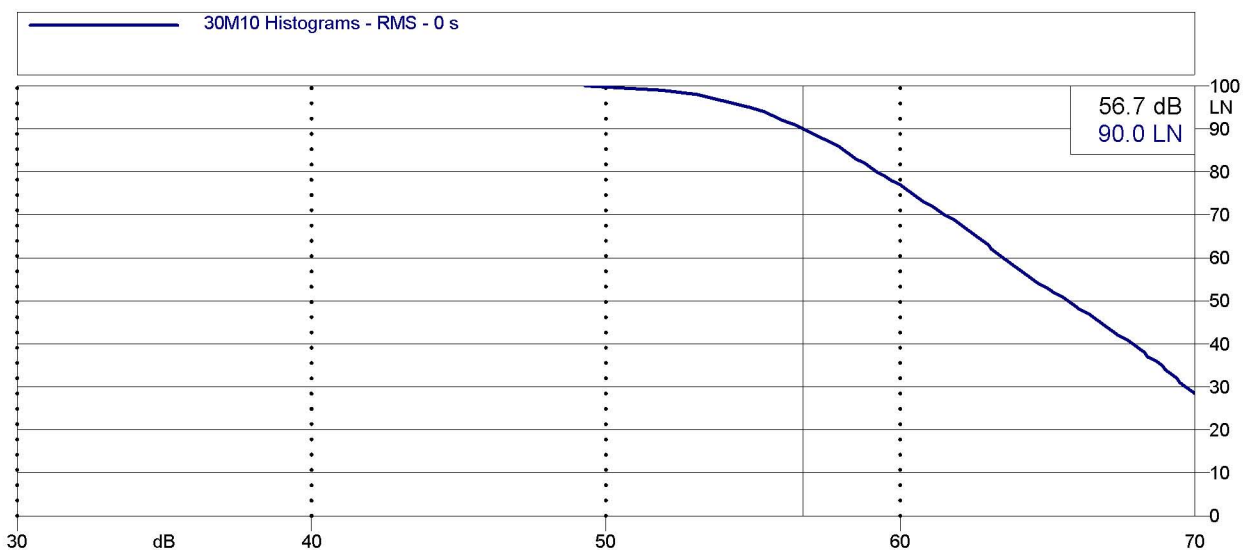
Inizio-fine misura: 13:52 - 14:07

Velocità del vento : 0,8 m/s

Leq: 70.5 dB(A)

Direzione del vento : SO

NOTE: traffico veicolare intenso (circa 13 veicoli/min) durante tutto il periodo di misura (prevalenza di camion)



Analisi statistica





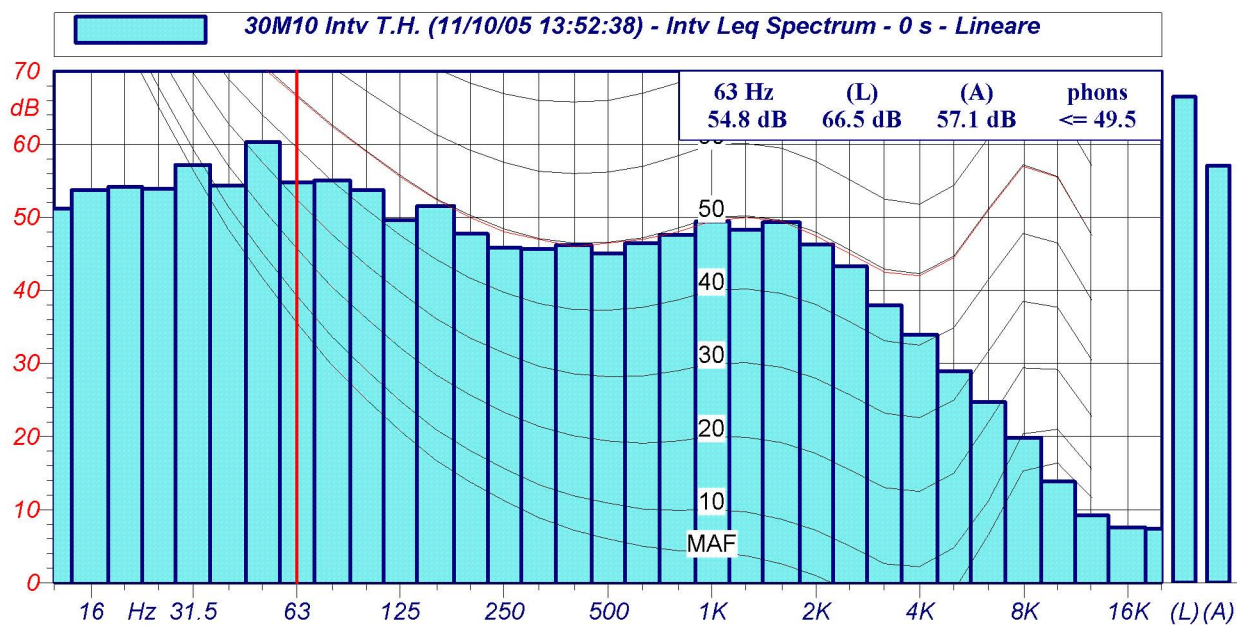
ENI S.p.A.
Divisione Refining & Marketing
Raffineria di Sannazzaro

RILIEVO FONOMETRICO

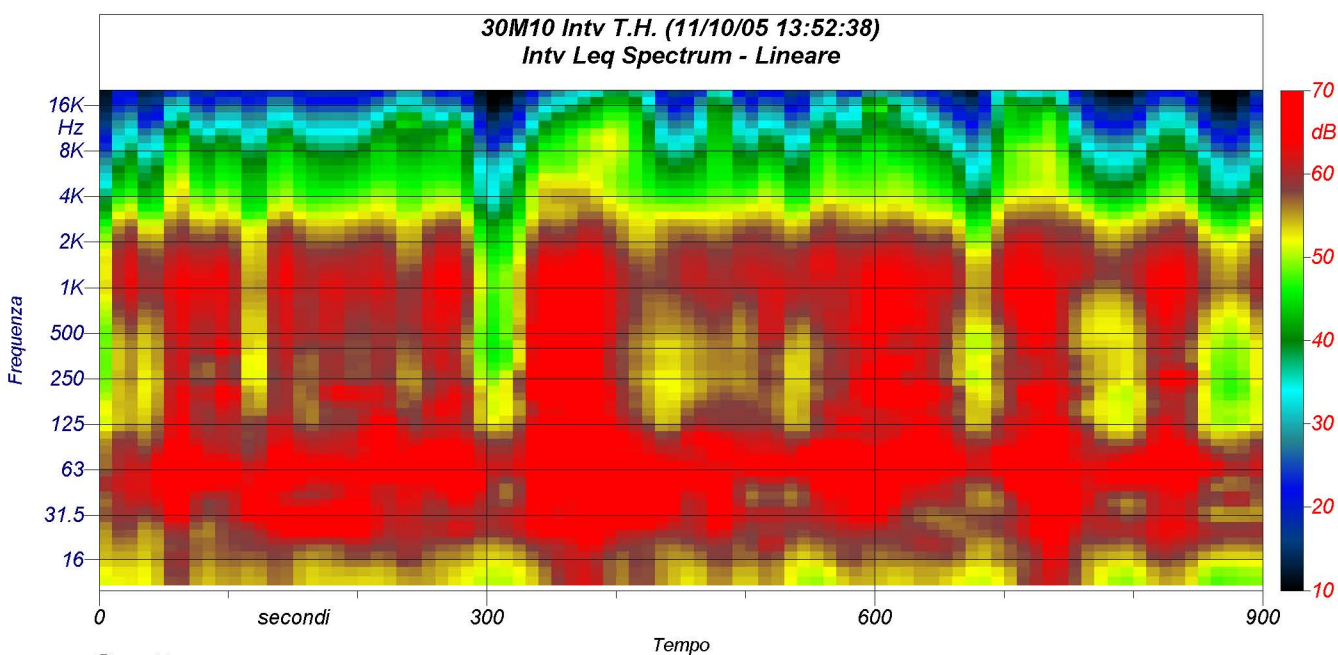
Scheda di campionamento n° : 762

Data: 10/11/2005

Località: Sannazzaro de' Burgondi



Spettri a 1/3 d'ottava



Spettrogramma