



ENI S.p.A.  
Divisione Refining & Marketing  
Raffineria di Sannazzaro

# RILIEVO FONOMETRICO

Scheda di campionamento n° : 677

Data: 09/11/2005

Località: Sannazzaro de' Burgondi

Campagna : Fonometrie perimetrali esterno raffineria

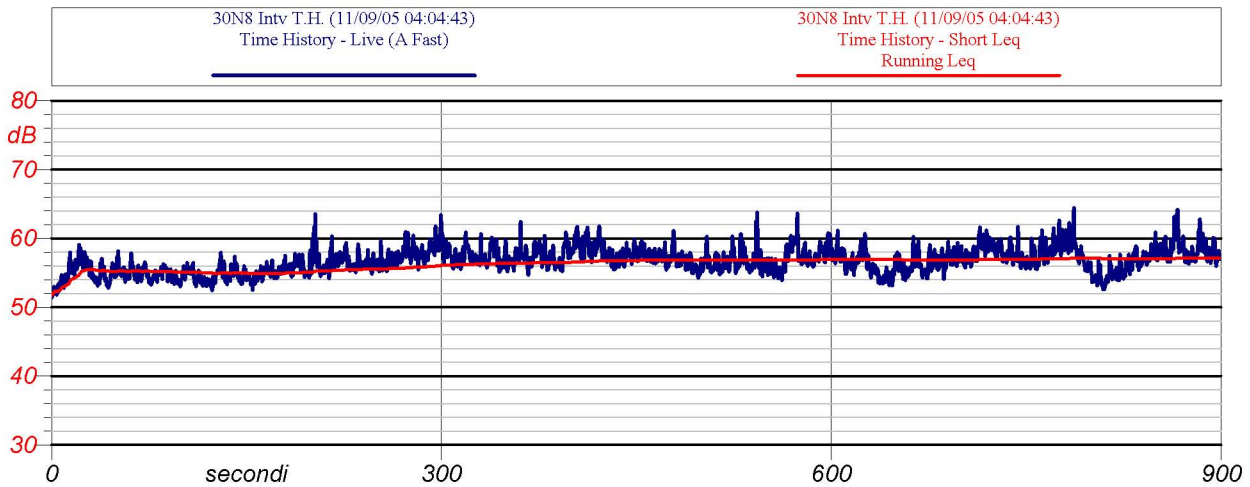
Postazione : 30

Cod : N8

Periodo di misura: 22-06

Descrizione : esterno raffineria zona ingresso autobotti vicino recinto Agip Gas

Certificato n° : 090/ENI/2005

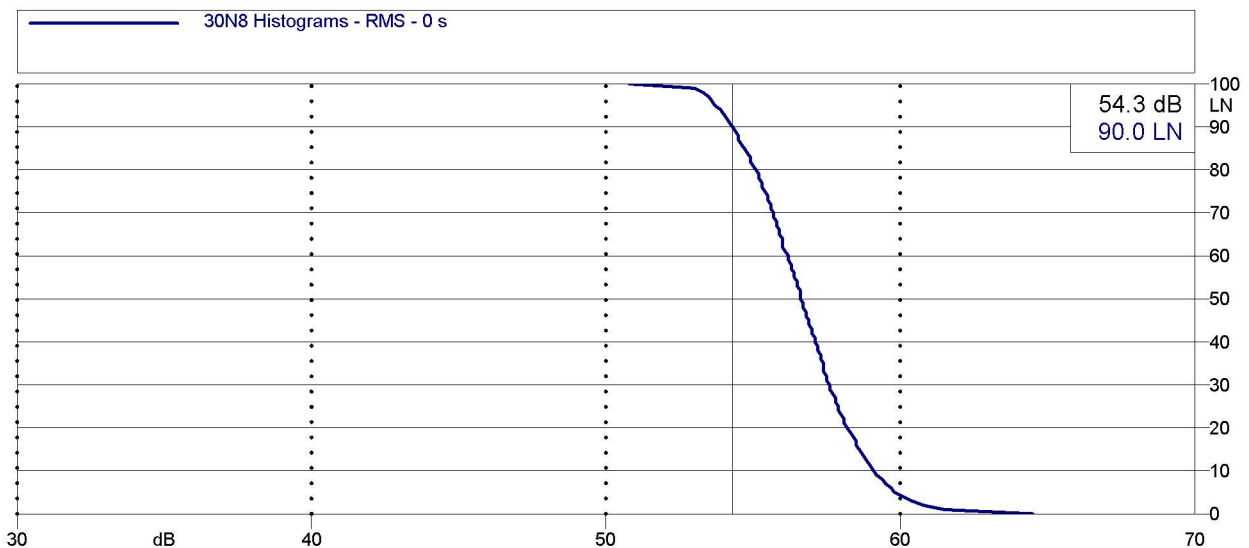


Inizio-fine misura: 04.04 - 04.19

Velocità del vento : 0 m/s

**Leq: 57.2 dB(A)**

NOTE:  
rumore di fondo da impianti raffineria



Analisi statistica





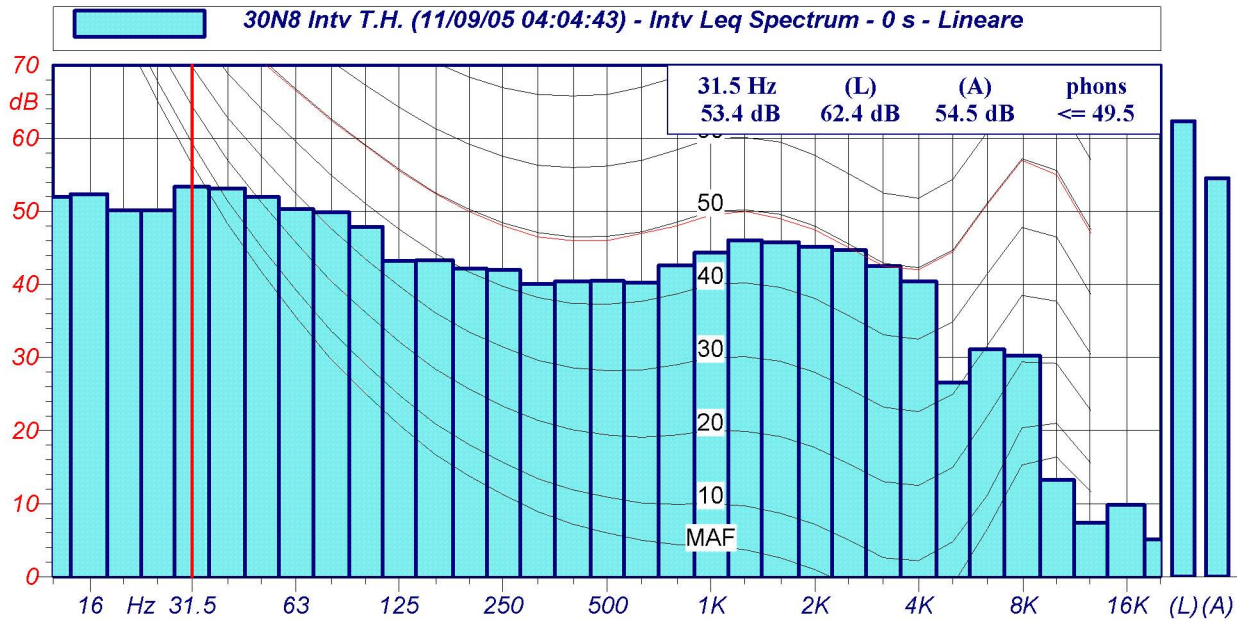
ENI S.p.A.  
Divisione Refining & Marketing  
Raffineria di Sannazzaro

# RILIEVO FONOMETRICO

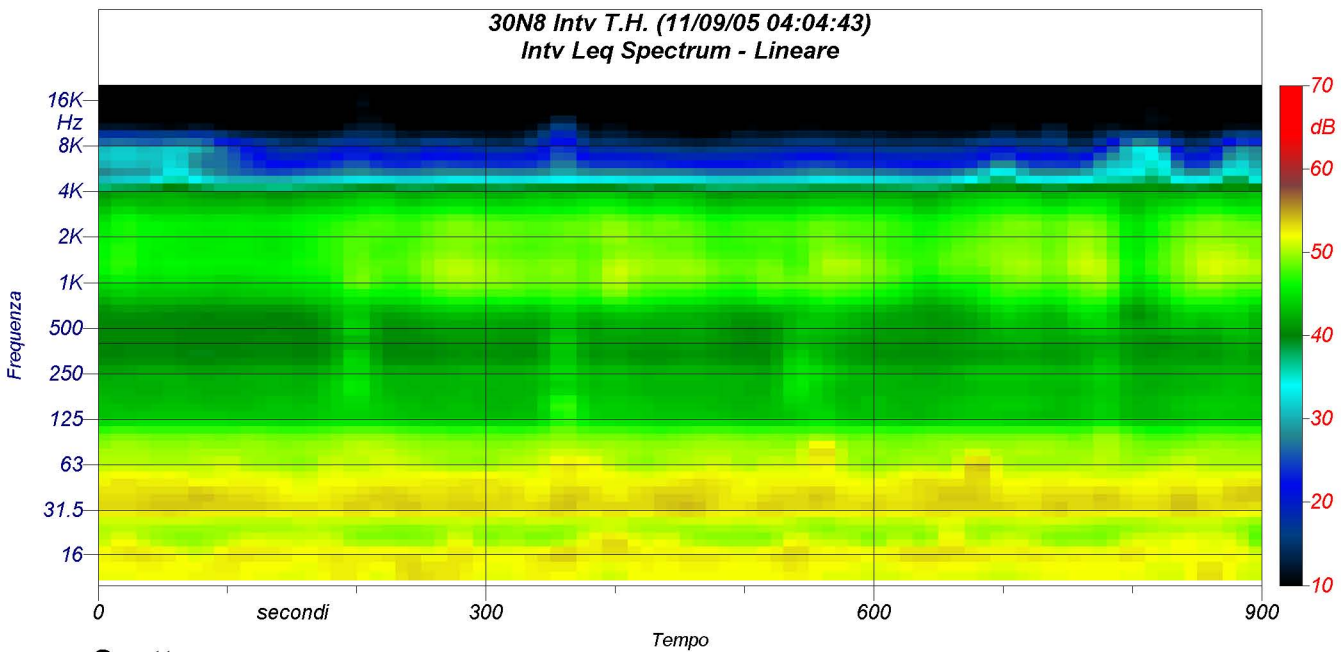
Scheda di campionamento n° : 677

Data: 09/11/2005

Località: Sannazzaro de' Burgondi



Spettri a 1/3 d'ottava



Spettrogramma