



RILIEVO FONOMETRICO

Scheda di campionamento n° : 701

Data: 09/11/2005

Località: Sannazzaro de' Burgondi

Campagna : Fonometrie perimetrali esterno raffineria

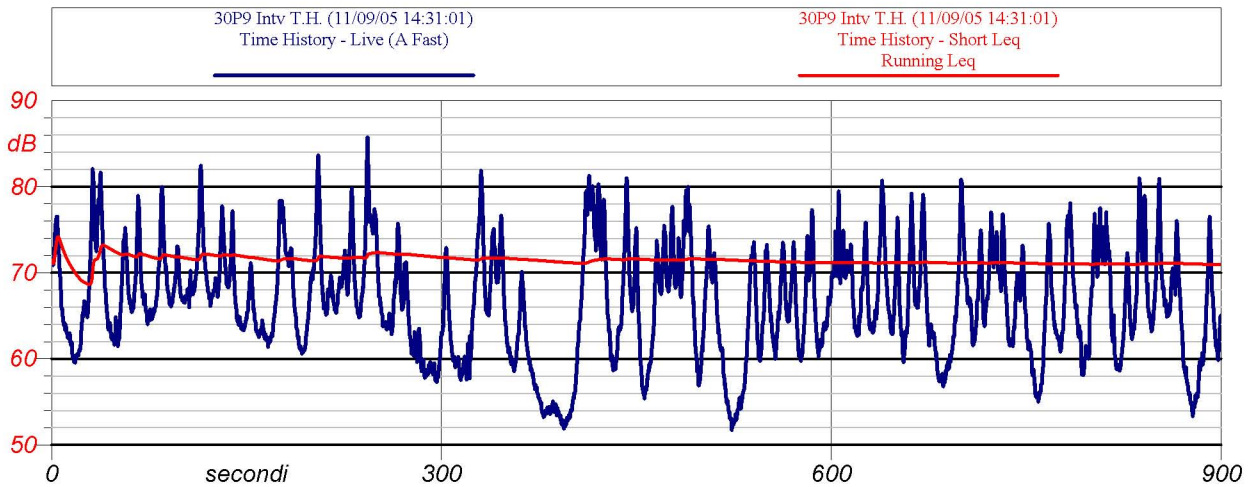
Postazione : 30

Cod : P9

Periodo di misura: 14-22

Descrizione : esterno raffineria zona ingresso autobotti vicino recinto Agip Gas

Certificato n° : 108/ENI/2005



Inizio-fine misura: 14.31-14.46

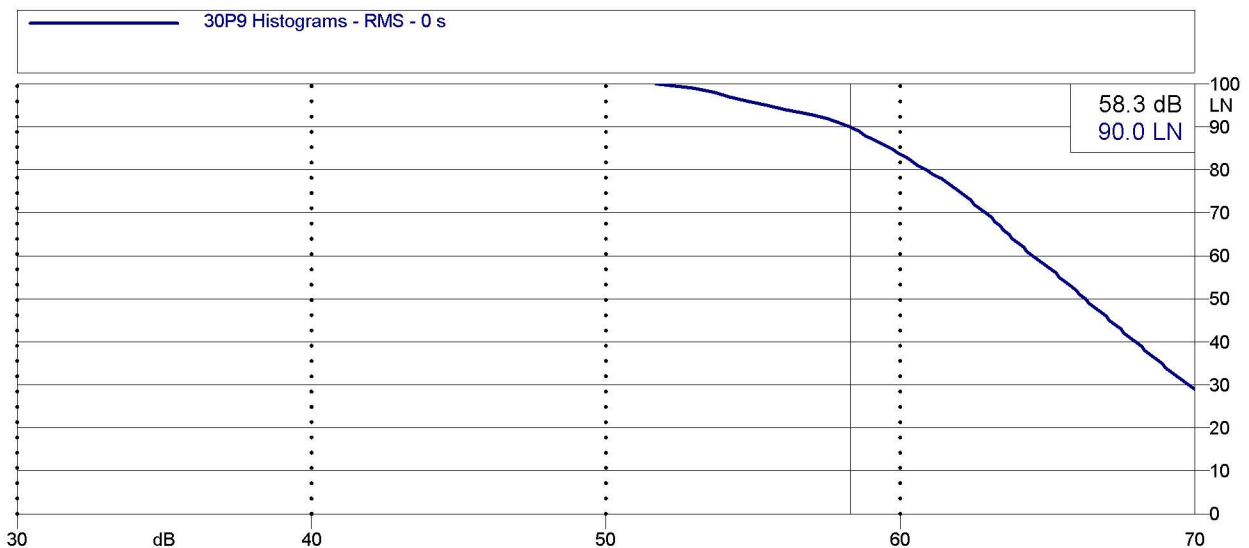
Velocità del vento : 0.06 m/s

Leq: 71.0 dB(A)

Direzione del vento : E

NOTE: rumore impianti

traffico abbastanza intenso e ruspa in azione nel campo di fronte



Analisi statistica



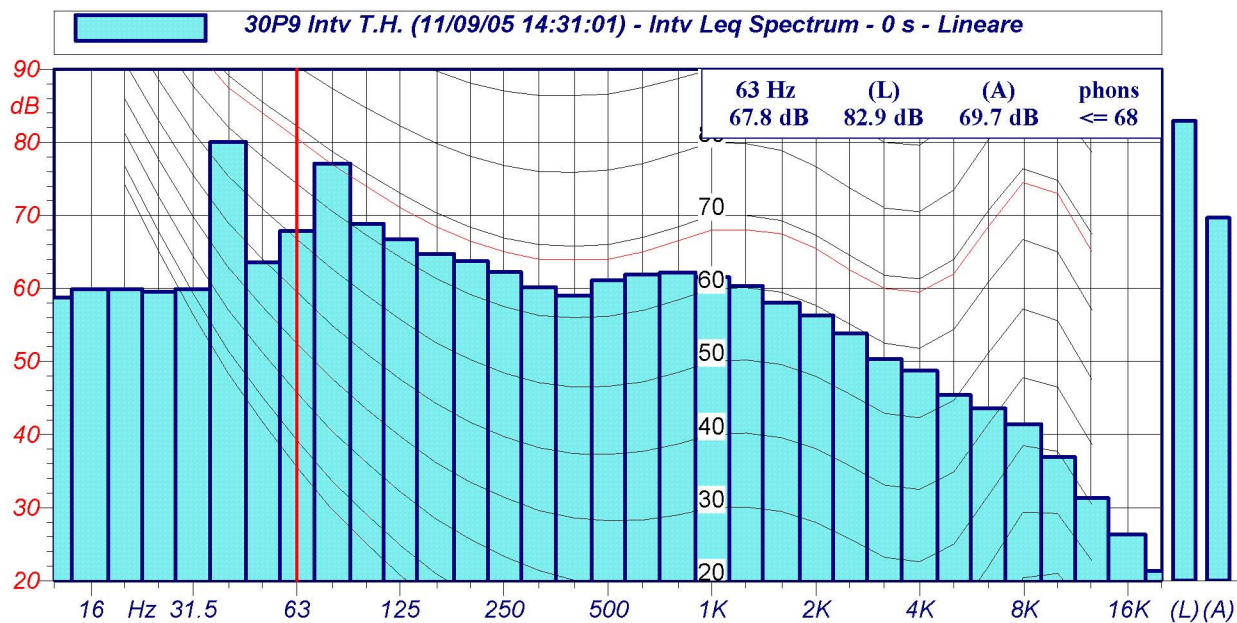
ENI S.p.A.
Divisione Refining & Marketing
Raffineria di Sannazzaro

RILIEVO FONOMETRICO

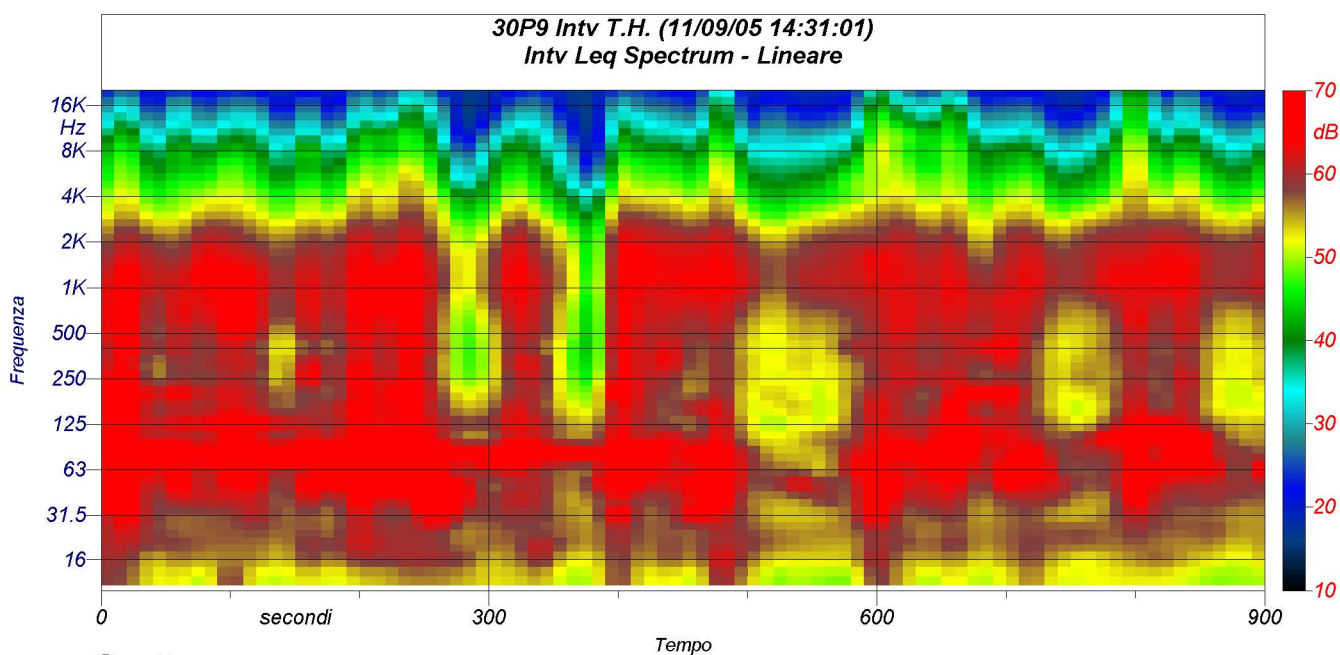
Scheda di campionamento n° : 701

Data: 09/11/2005

Località: Sannazzaro de' Burgondi



Spettri a 1/3 d'ottava



Spettrogramma