



RILIEVO FONOMETRICO

Scheda di campionamento n° : 642

Data: 08/11/2005

Località: Sannazzaro de' Burgondi

Campagna : Fonometrie perimetrali esterno raffineria

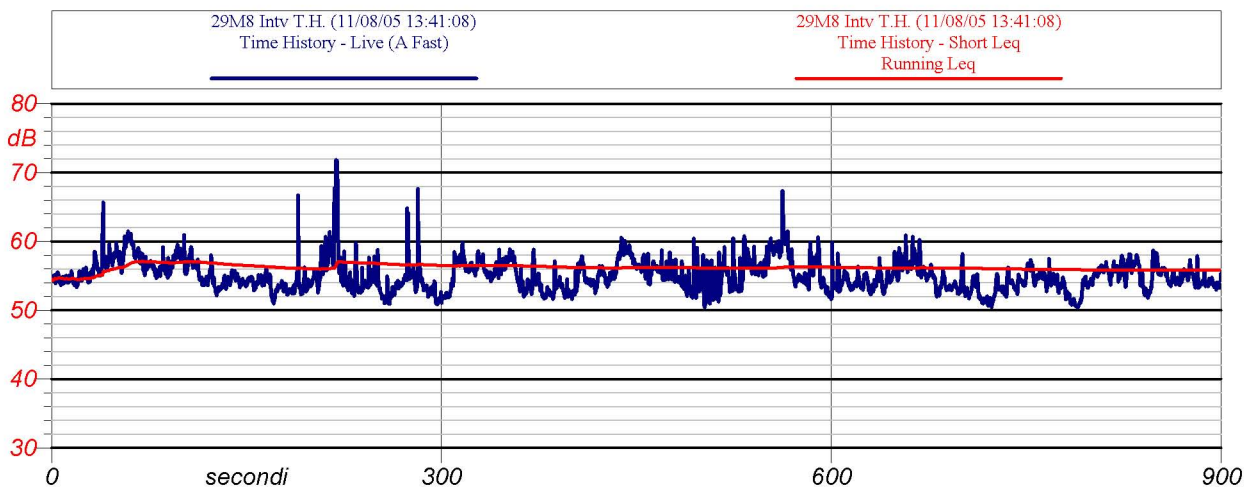
Postazione : 29

Cod : M8

Periodo di misura: 06-14

Descrizione : esterno raffineria angolo nord-est Agip Gas

Certificato n° : 055/ENI/2005



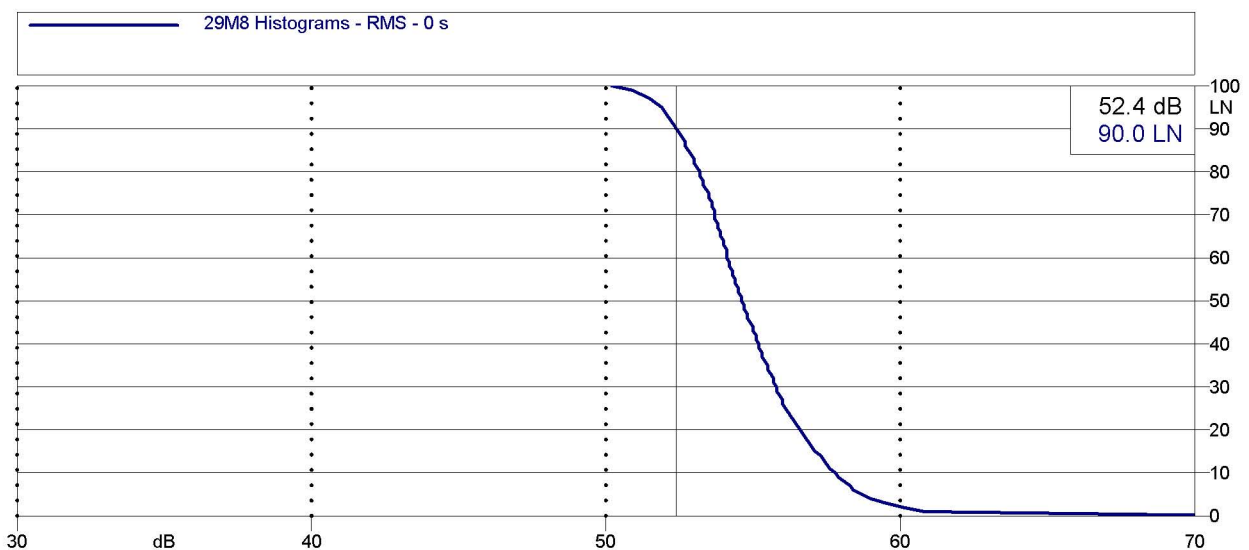
Inizio-fine misura: 13.41-13.56

Velocità del vento : 4.09 m/s

Leq: 55.8 dB(A)

Direzione del vento : SE

NOTE: traffico intenso sul raccordo stradale



Analisi statistica



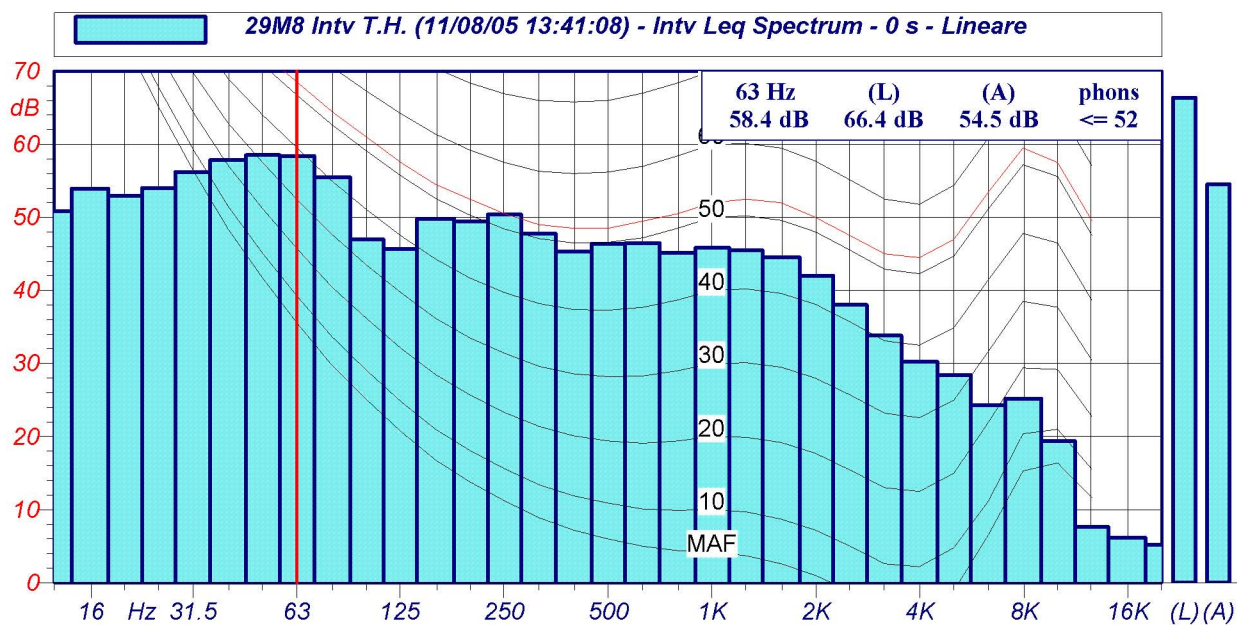
ENI S.p.A.
Divisione Refining & Marketing
Raffineria di Sannazzaro

RILIEVO FONOMETRICO

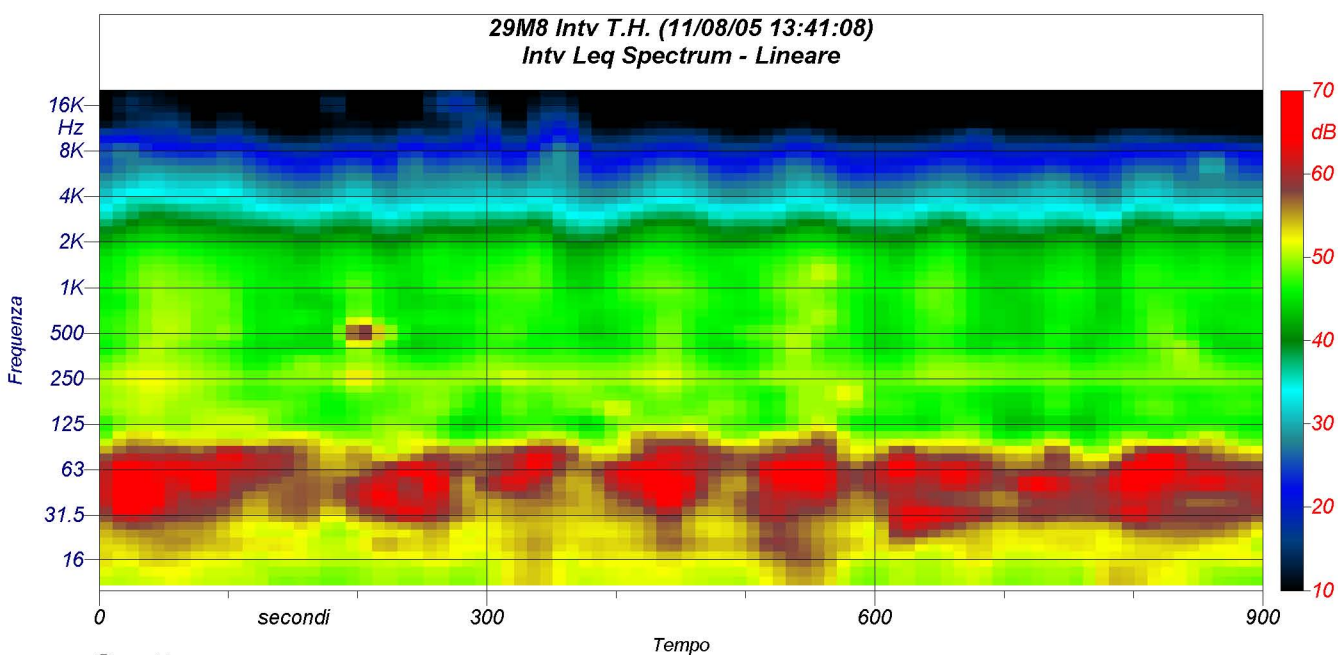
Scheda di campionamento n° : 642

Data: 08/11/2005

Località: Sannazzaro de' Burgondi



Spettri a 1/3 d'ottava



Spettrogramma