



RILIEVO FONOMETRICO

Scheda di campionamento n° : 744

Località: Sannazzaro de' Burgondi

Data: 10/11/2005

Campagna : Fonometrie perimetrali esterno raffineria

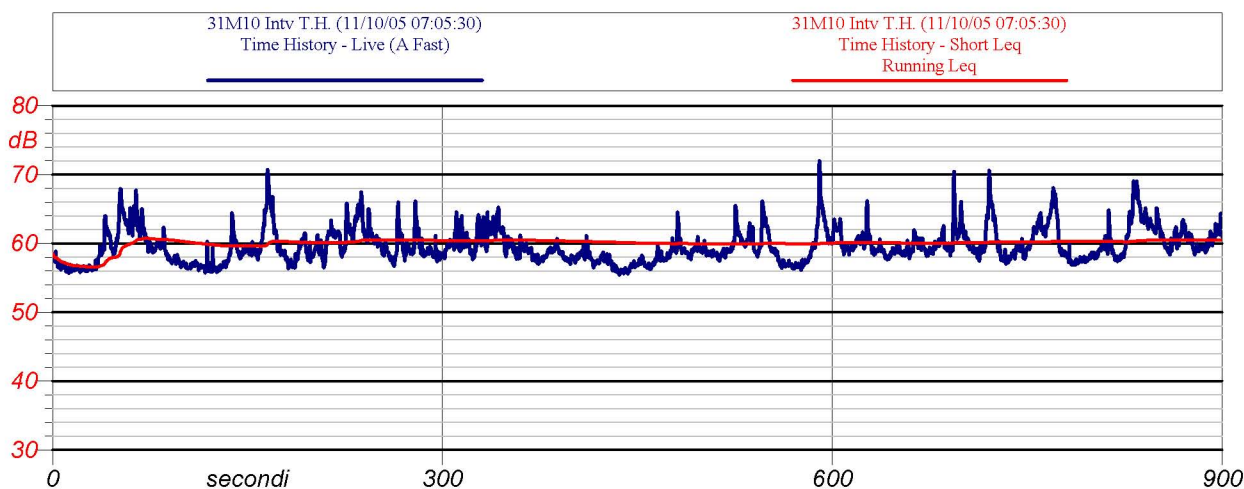
Postazione : 31

Cod : M10

Periodo di misura: 06-14

Descrizione : esterno raffineria angolo vicino edificio guardia di finanza

Certificato n° : 148/ENI/2005



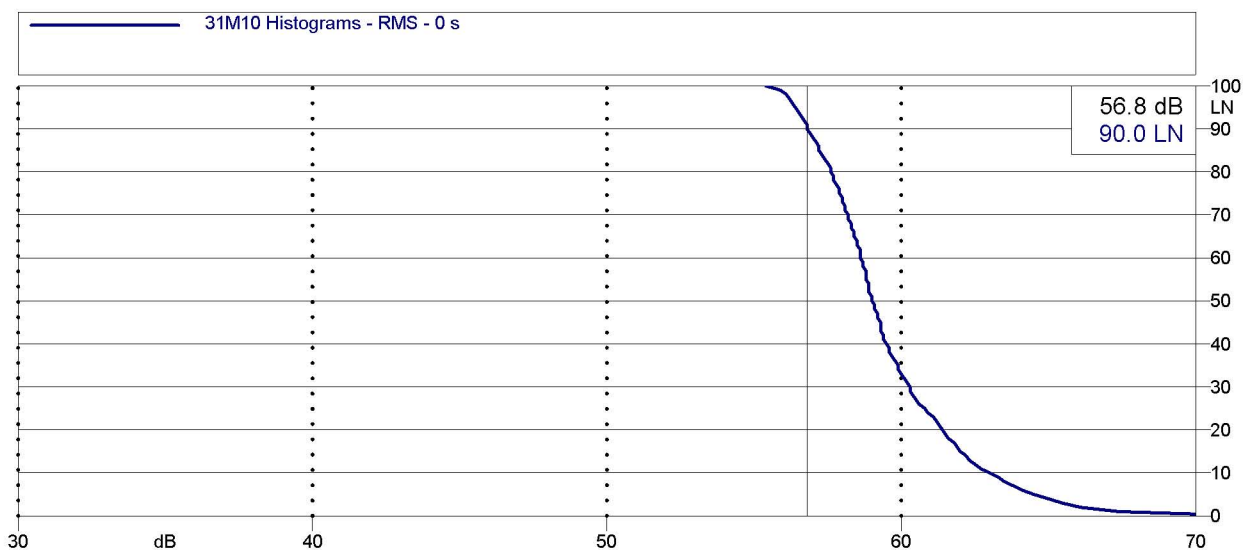
Inizio-fine misura: 7:05 - 7:20

Velocità del vento : 0,4 m/s

Leq: 60.5 dB(A)

Direzione del vento : E

NOTE: traffico veicolare medio alto durante tutto il periodo di misura



Analisi statistica



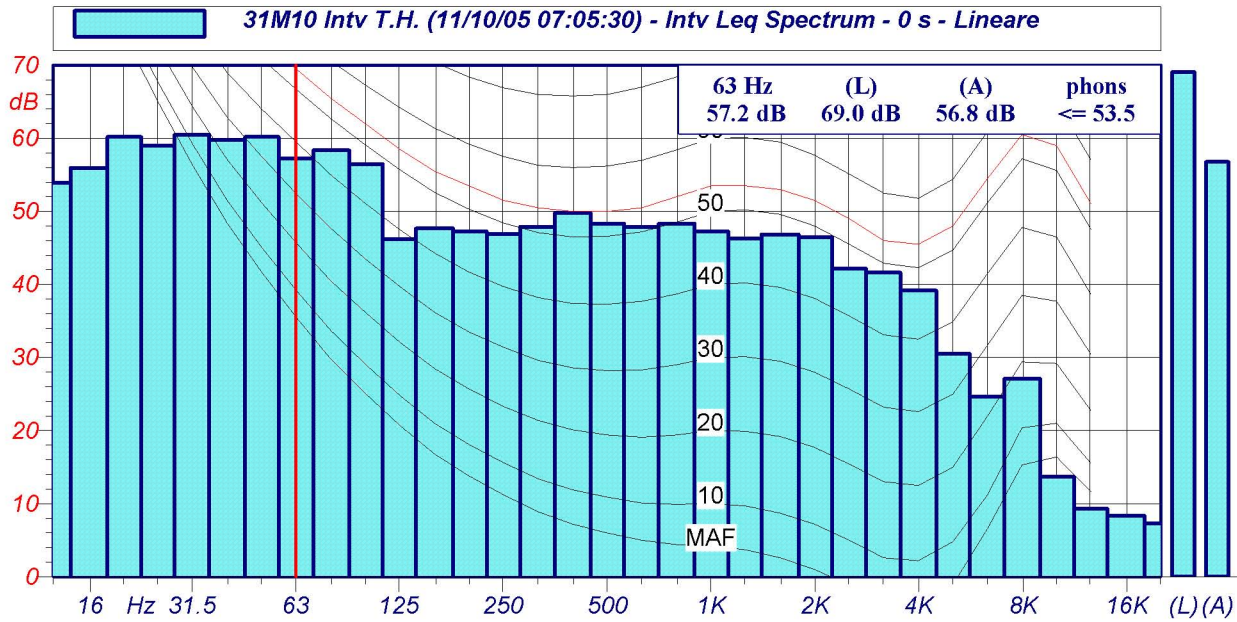
ENI S.p.A.
Divisione Refining & Marketing
Raffineria di Sannazzaro

RILIEVO FONOMETRICO

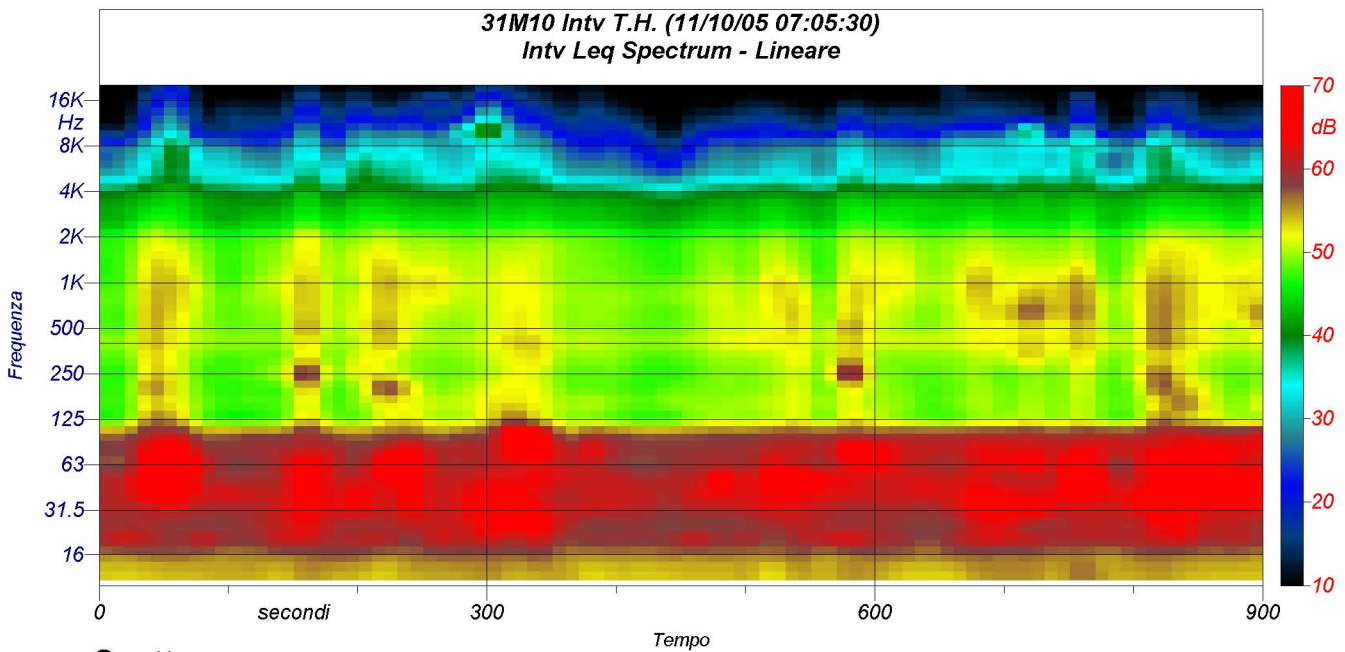
Scheda di campionamento n° : 744

Data: 10/11/2005

Località: Sannazzaro de' Burgondi



Spettri a 1/3 d'ottava



Spettrogramma