



# RILIEVO FONOMETRICO

Scheda di campionamento n° : 760

Località: Sannazzaro de' Burgondi

Data: 10/11/2005

Campagna : Fonometrie perimetrali esterno raffineria

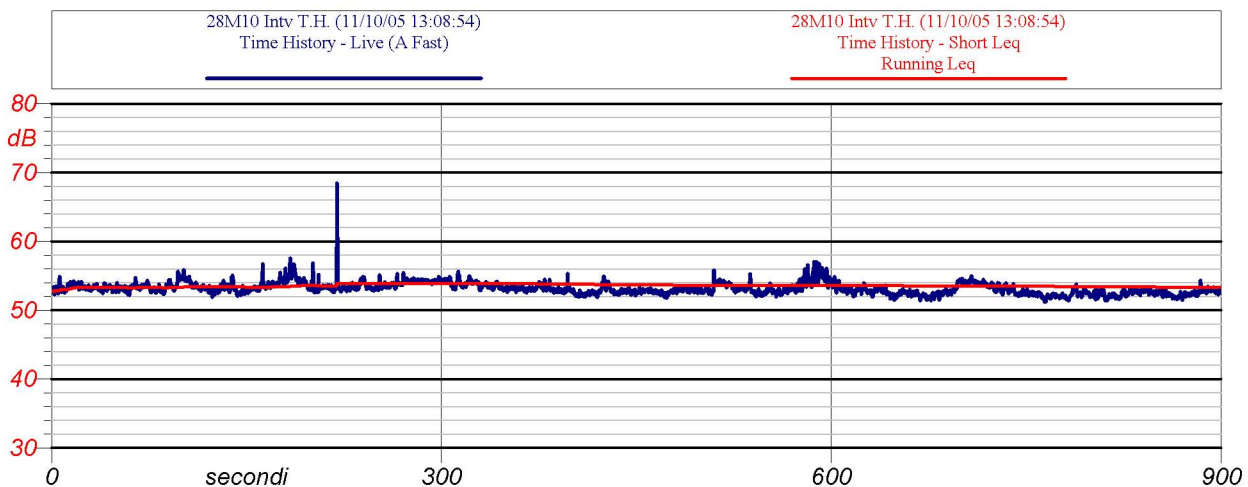
Postazione : 28

Cod : M10

Periodo di misura: 06-14

Descrizione : esterno raffineria di fronte zona Gpl 1 e parco ferroviario

Certificato n° : 164/ENI/2005



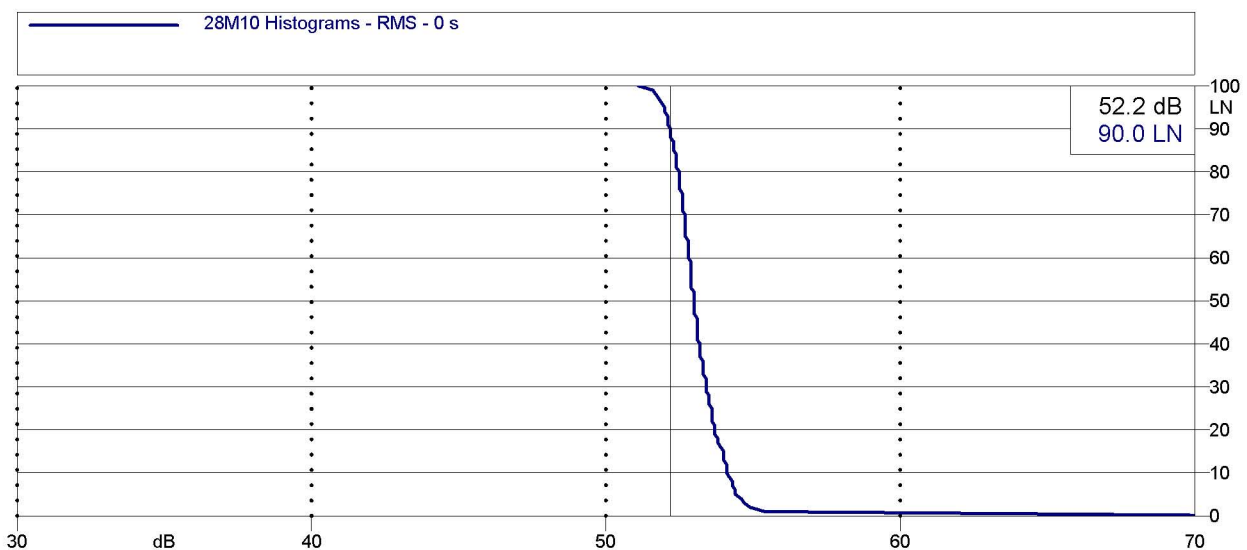
Inizio-fine misura: 13:08 - 13:23

Velocità del vento : 1,5 m/s

**Leq: 53.3 dB(A)**

Direzione del vento : E

NOTE: rumore di fondo continuo da GPL1; 218" scossone al furgone



Analisi statistica



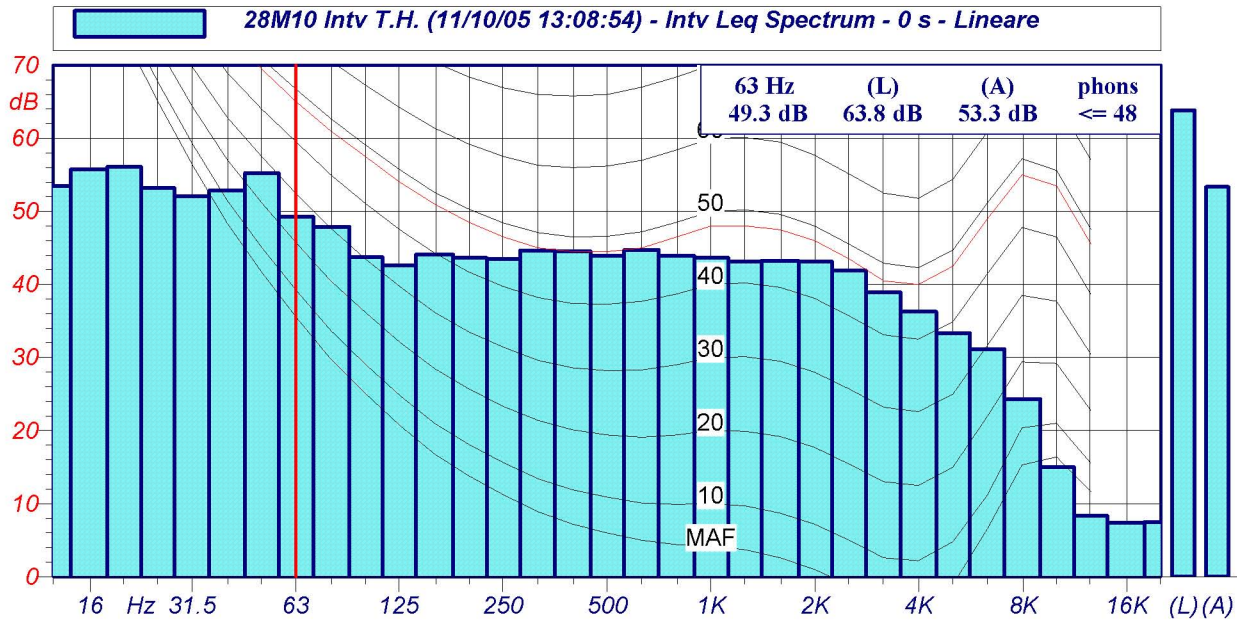
ENI S.p.A.  
Divisione Refining & Marketing  
Raffineria di Sannazzaro

# RILIEVO FONOMETRICO

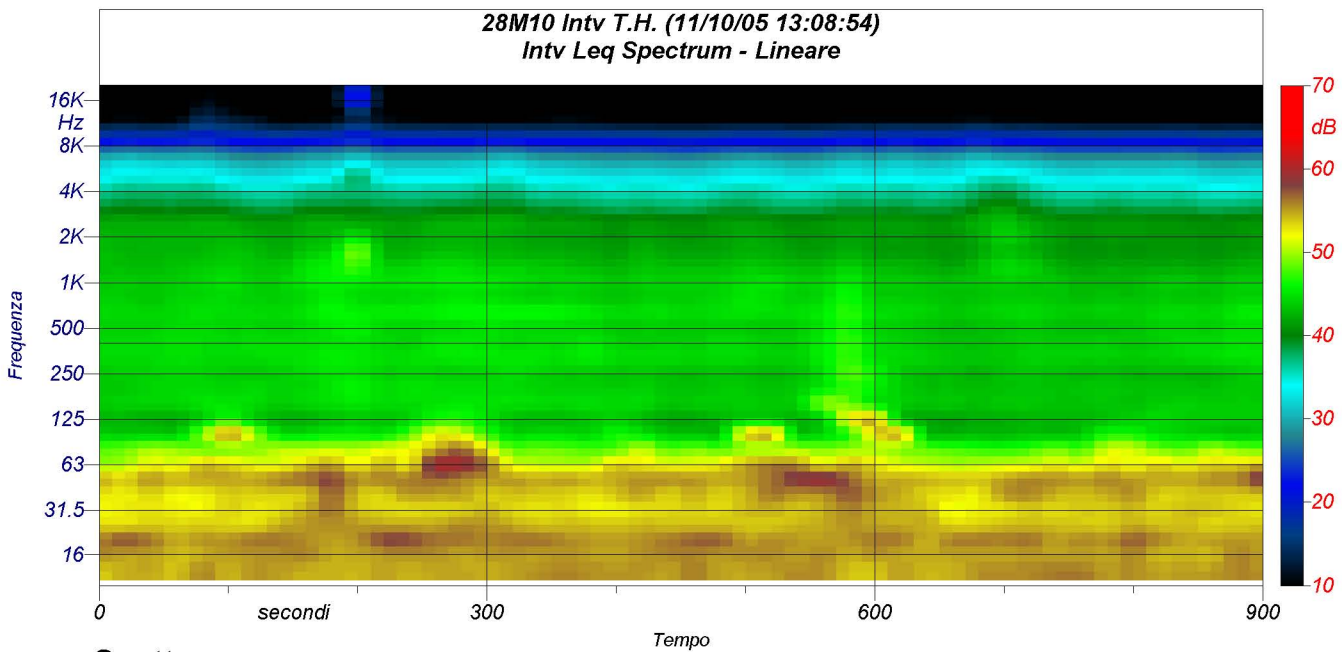
Scheda di campionamento n° : 760

Data: 10/11/2005

Località: Sannazzaro de' Burgondi



Spettri a 1/3 d'ottava



Spettrogramma