



# RILIEVO FONOMETRICO

Scheda di campionamento n° : 799

Località: Sannazzaro de' Burgondi

Data: 11/11/2005

Campagna : Fonometrie perimetrali esterno raffineria

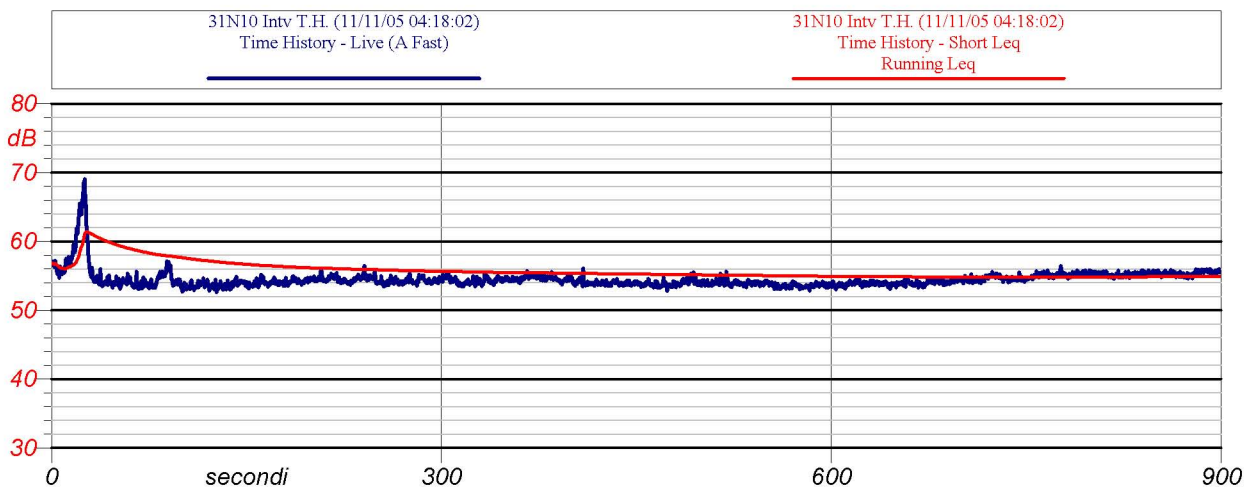
Postazione : 31

Cod : N10

Periodo di misura: 22-06

Descrizione : esterno raffineria angolo vicino edificio guardia di finanza

Certificato n° : 203/ENI/2005



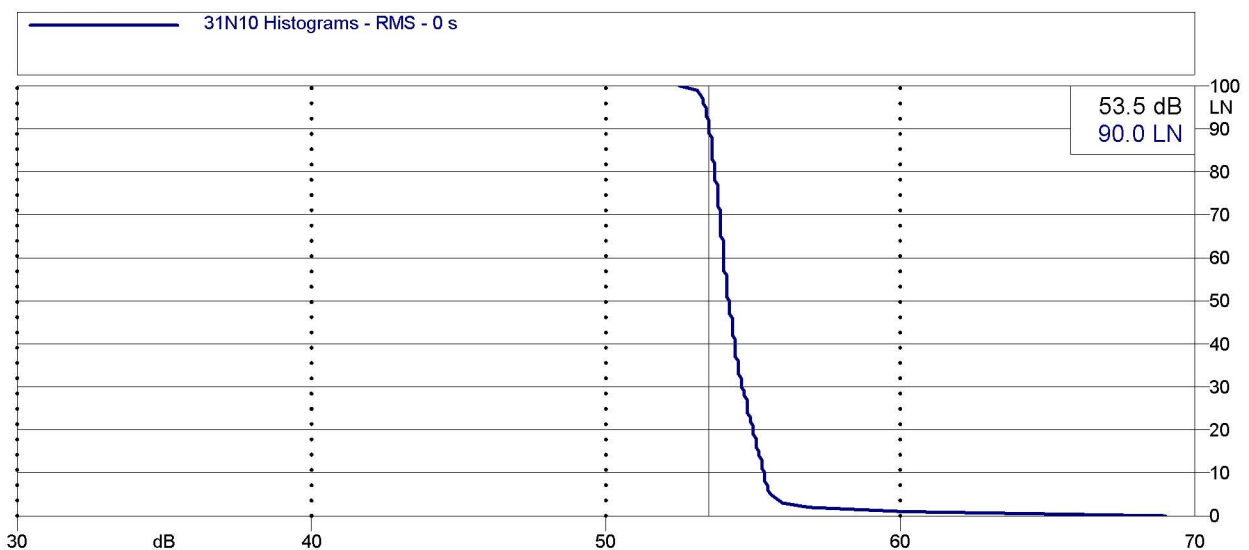
Inizio-fine misura: 04.18-04.33

Velocità del vento : 1.07 m/s

Leq: 54.9 dB(A)

Direzione del vento : SO

NOTE: rumore di fondo raffineria  
camion 26 s



Analisi statistica



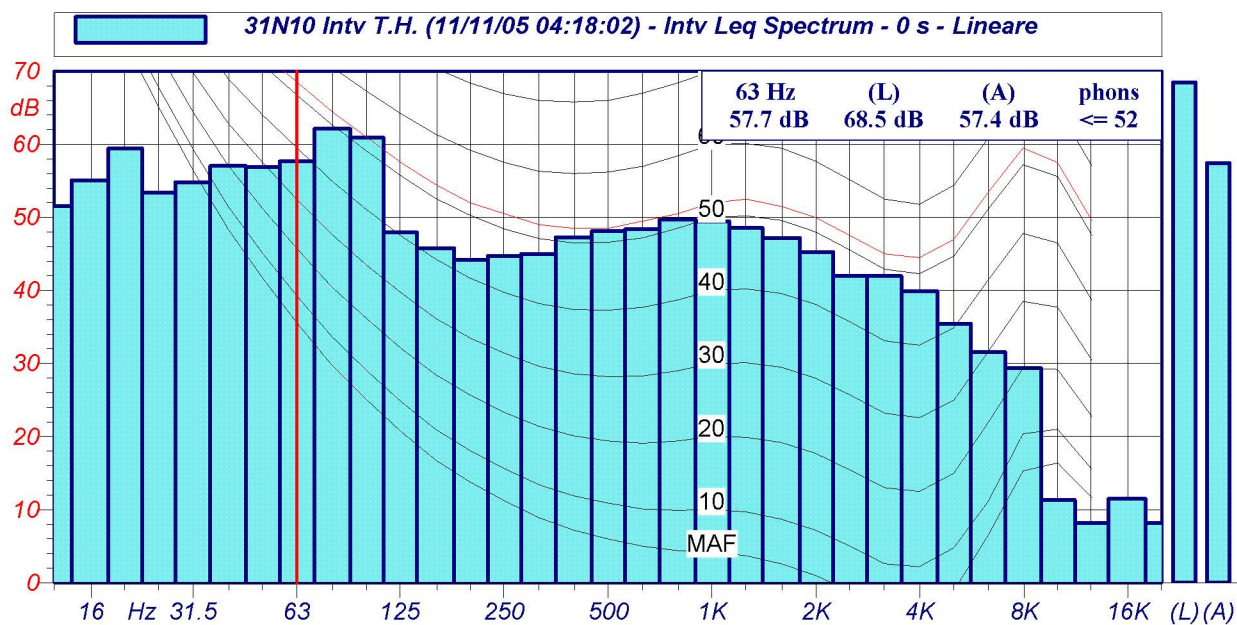
ENI S.p.A.  
Divisione Refining & Marketing  
Raffineria di Sannazzaro

# RILIEVO FONOMETRICO

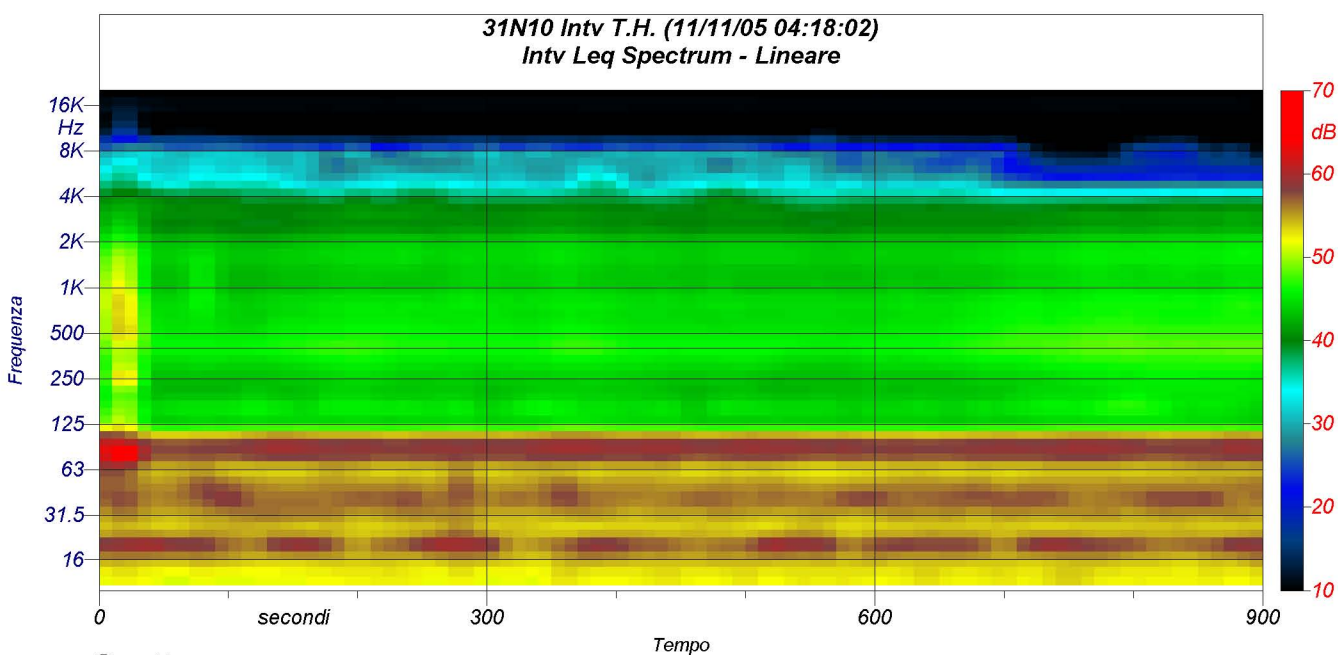
Scheda di campionamento n° : 799

Località: Sannazzaro de' Burgondi

Data: 11/11/2005



Spettri a 1/3 d'ottava



Spettrogramma