



ENI S.p.A.
Divisione Refining & Marketing
Raffineria di Sannazzaro

RILIEVO FONOMETRICO

Scheda di campionamento n° : 595

Data: 07/11/2005

Località: Sannazzaro de' Burgondi

Campagna : Fonometrie perimetrali esterno raffineria

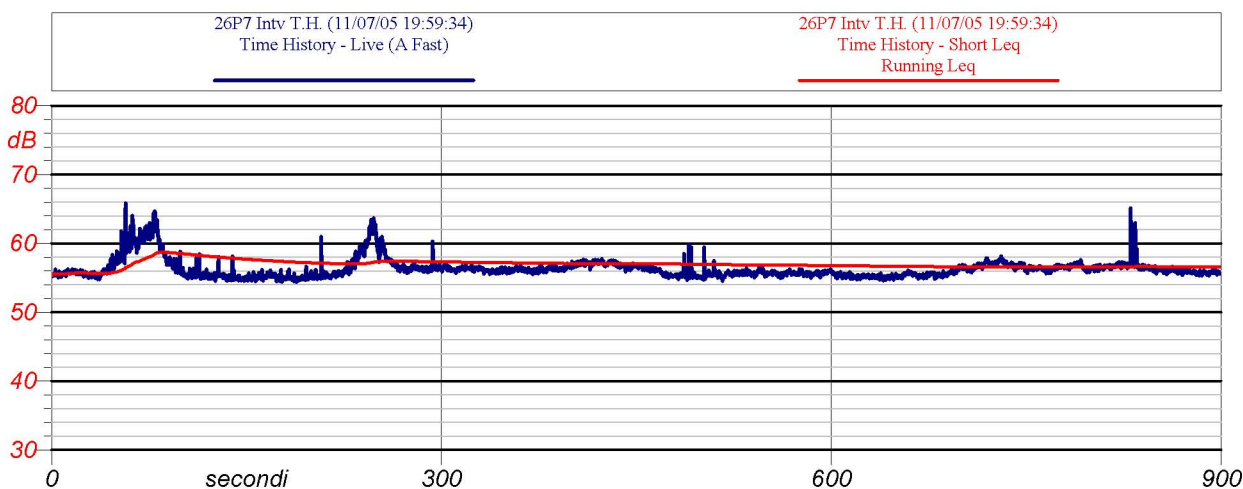
Postazione : 26

Cod : P7

Periodo di misura: 14-22

Descrizione : esterno raffineria zona tra serbatoi G4163 e G4162

Certificato n° : 015/ENI/2005



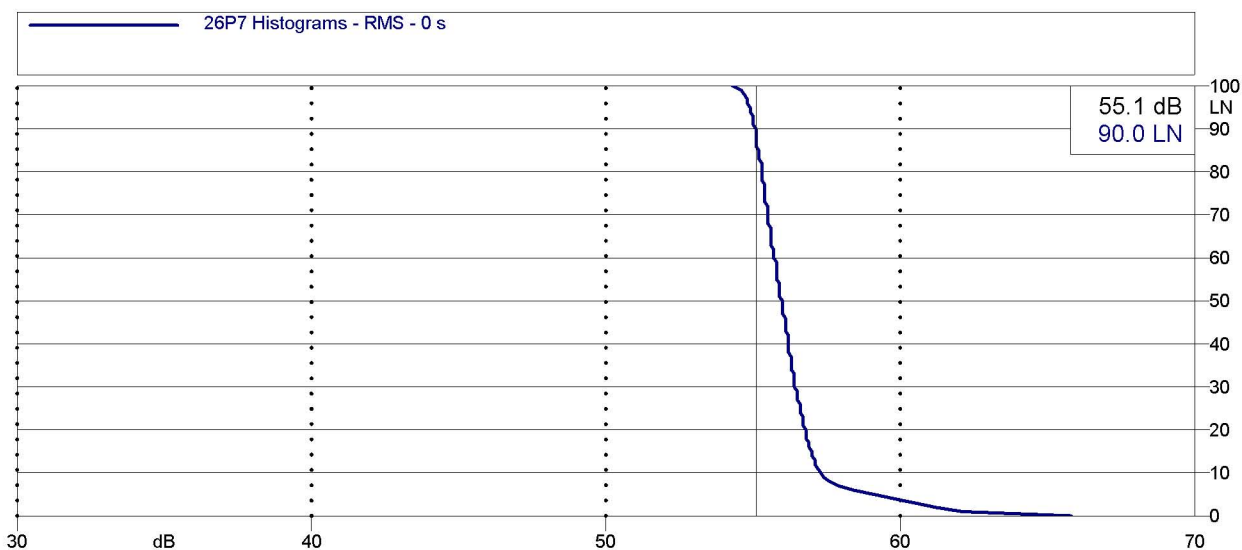
Inizio-fine misura: 19:59- 20:15

Velocità del vento : 0.7 m/s

Leq: 56.6 dB(A)

Direzione del vento : N

NOTE: 70" e 270" aeroplani



Analisi statistica





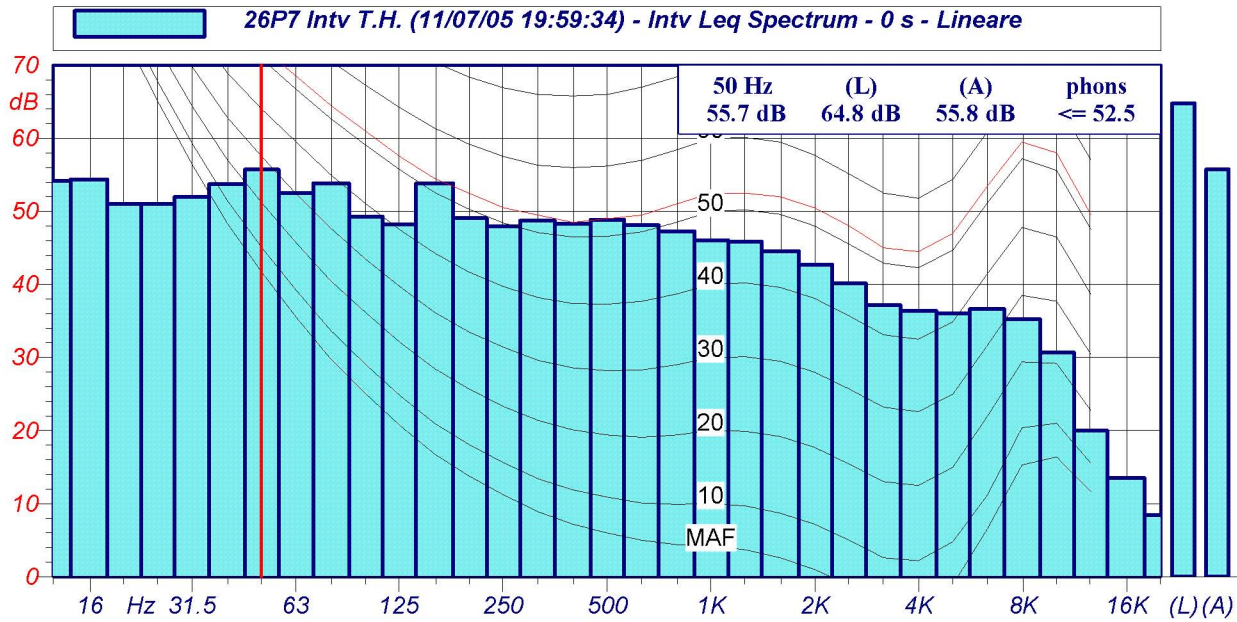
ENI S.p.A.
Divisione Refining & Marketing
Raffineria di Sannazzaro

RILIEVO FONOMETRICO

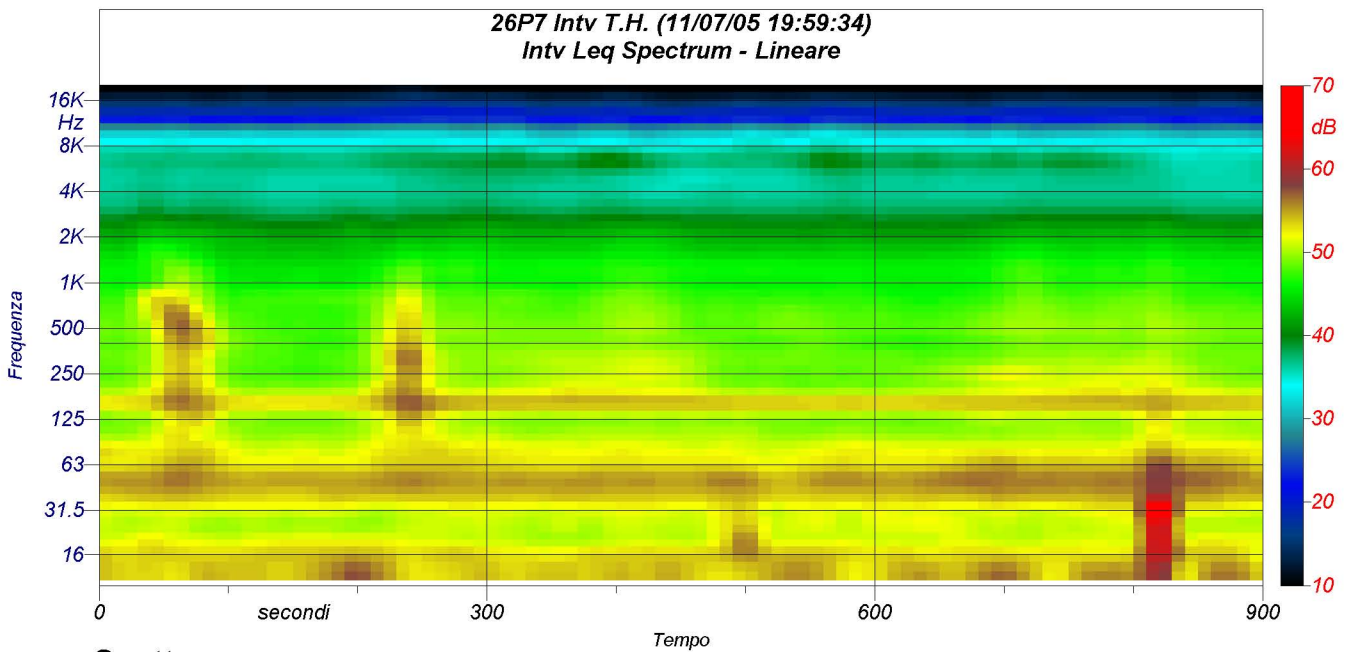
Scheda di campionamento n° : 595

Località: Sannazzaro de' Burgondi

Data: 07/11/2005



Spettri a 1/3 d'ottava



Spettrogramma