



RILIEVO FONOMETRICO

Scheda di campionamento n° : 759

Data: 10/11/2005

Località: Sannazzaro de' Burgondi

Campagna : Fonometrie perimetrali esterno raffineria

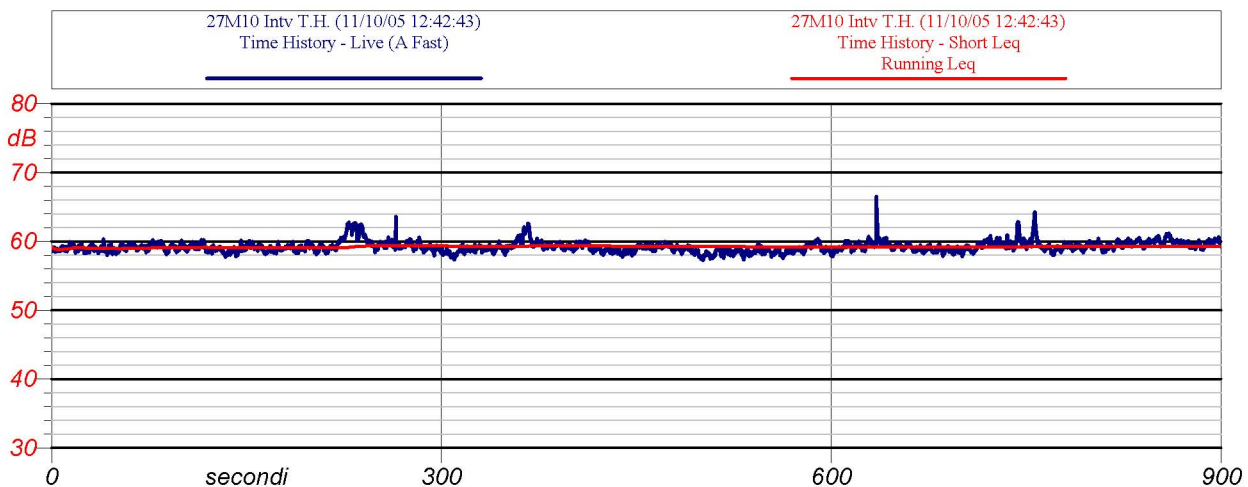
Postazione : 27

Cod : M10

Periodo di misura: 06-14

Descrizione : esterno raffineria di fronte zona oleodotti

Certificato n° : 163/ENI/2005



Inizio-fine misura: 12:42 - 12:57

Velocità del vento : 2,2 m/s

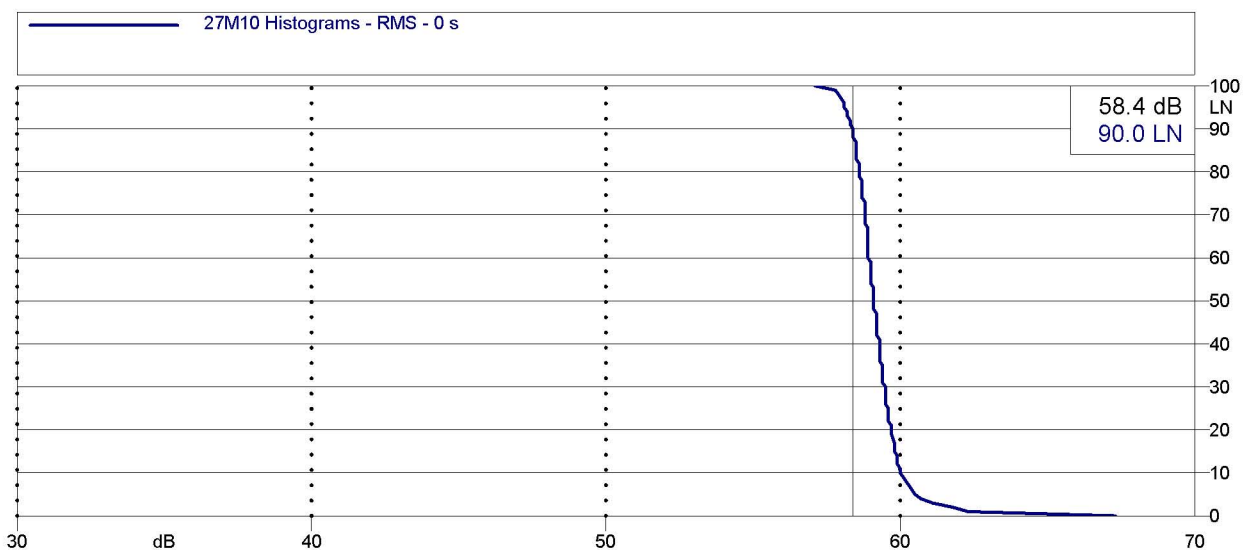
Leq: 59.3 dB(A)

Direzione del vento : O

Leq corretto: 62.3 dB(A)

NOTE: rumore di fondo continuo dalla raffineria; da 631" a 640" passaggio auto

Nell'analisi in frequenza di pagina 2 si evidenzia la presenza di un tono puro



Analisi statistica



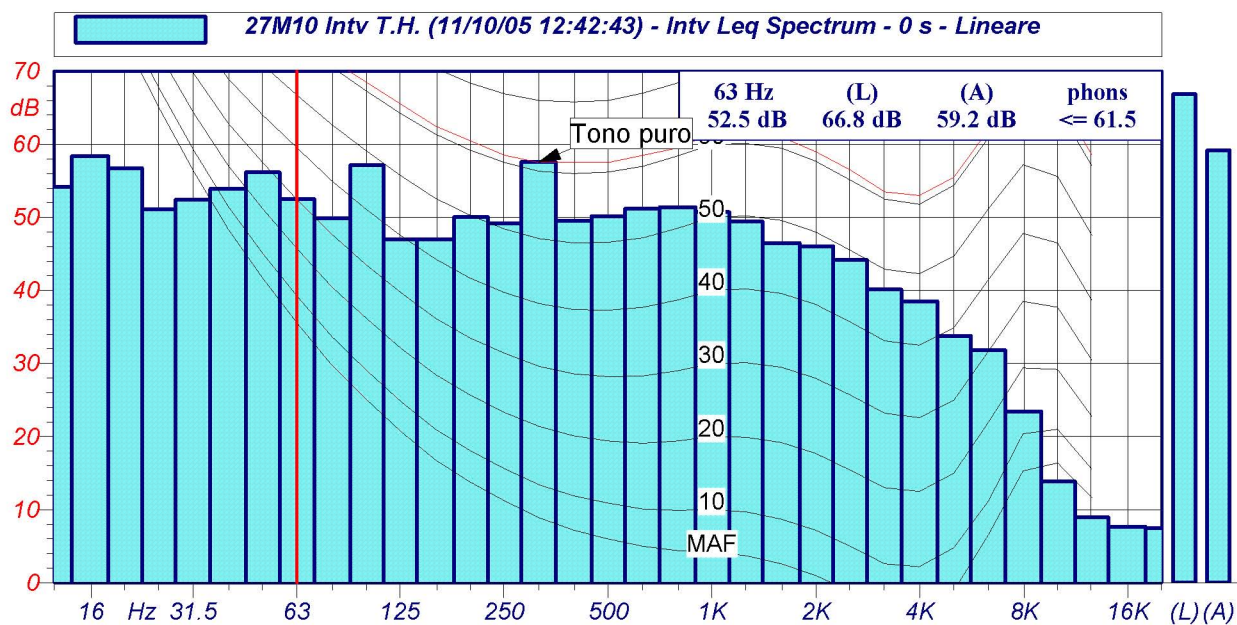
ENI S.p.A.
Divisione Refining & Marketing
Raffineria di Sannazzaro

RILIEVO FONOMETRICO

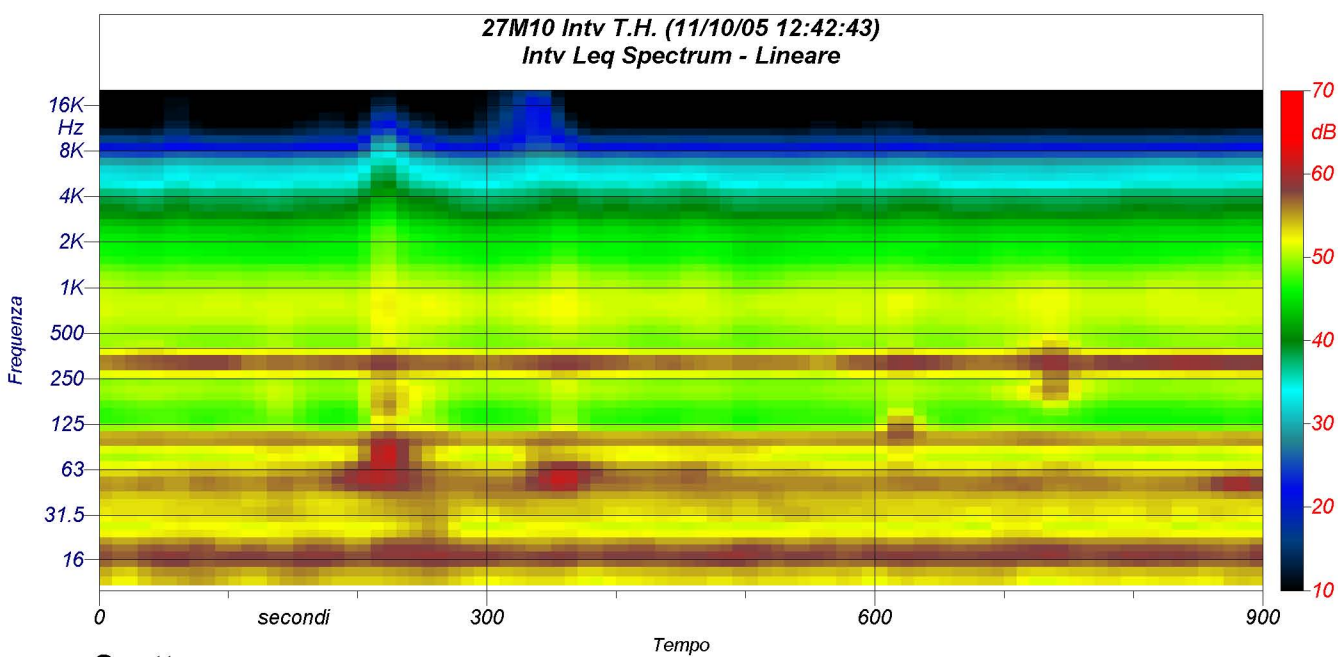
Scheda di campionamento n° : 759

Località: Sannazzaro de' Burgondi

Data: 10/11/2005



Spettri a 1/3 d'ottava



Spettrogramma