



ENI S.p.A.  
Divisione Refining & Marketing  
Raffineria di Sannazzaro

# RILIEVO FONOMETRICO

Scheda di campionamento n° : 640

Data: 08/11/2005

Località: Sannazzaro de' Burgondi

Campagna : Fonometrie perimetrali esterno raffineria

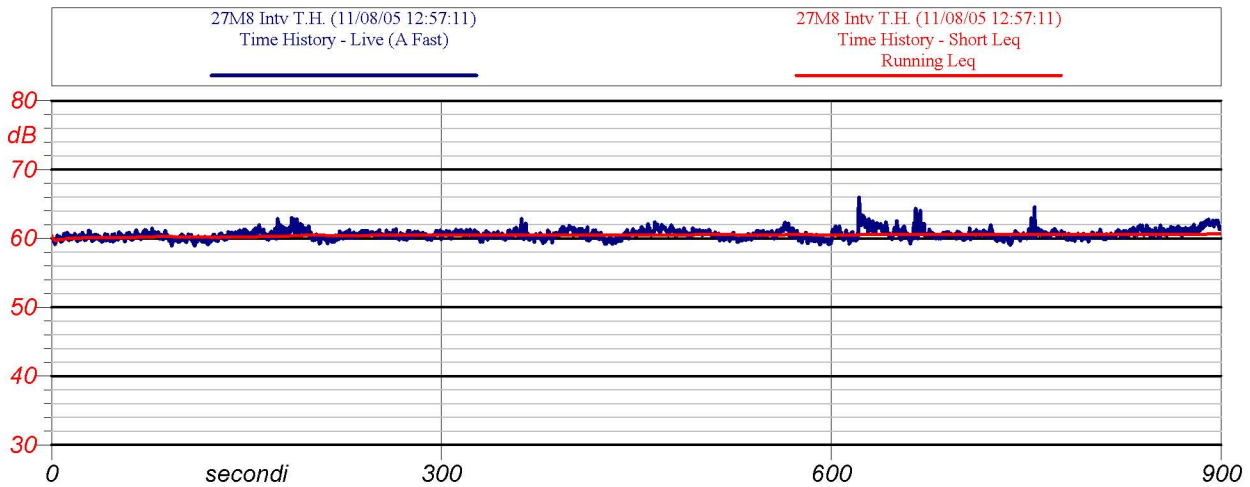
Postazione : 27

Cod : M8

Periodo di misura: 06-14

Descrizione : esterno raffineria di fronte zona oleodotti

Certificato n° : 053/ENI/2005



Inizio-fine misura: 12.57-13.12

Velocità del vento : 0.08 m/s

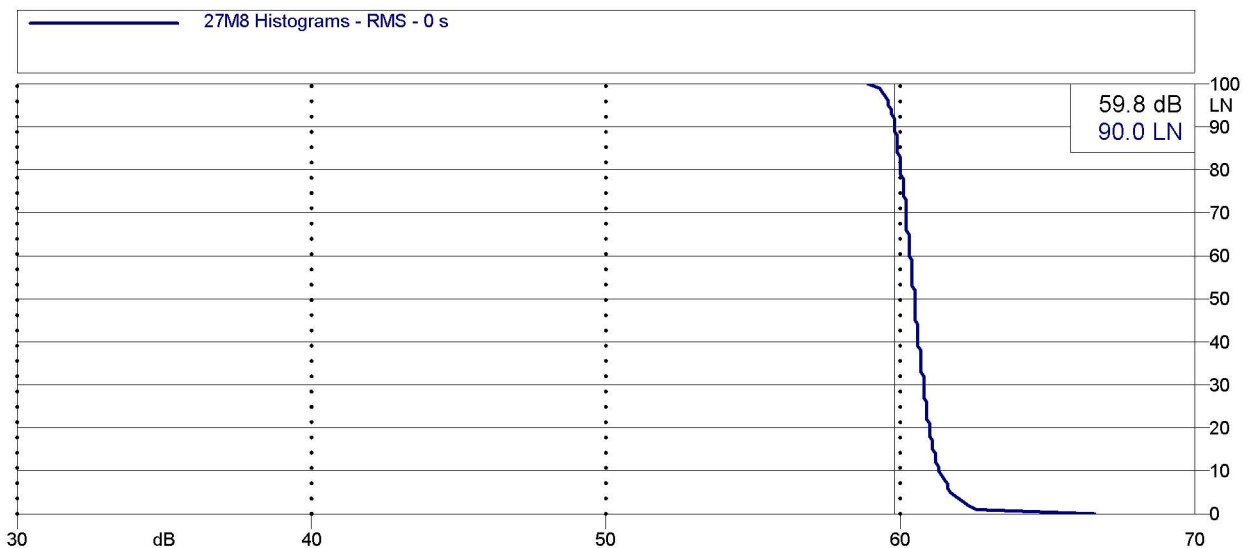
Leq: 60.6 dB(A)

Direzione del vento : SE

Leq corretto: 63.6 dB(A)

NOTE: martellate dalla raffineria 620 s

Nell'analisi in frequenza di pagina 2 si evidenzia la presenza di un tono puro



Analisi statistica





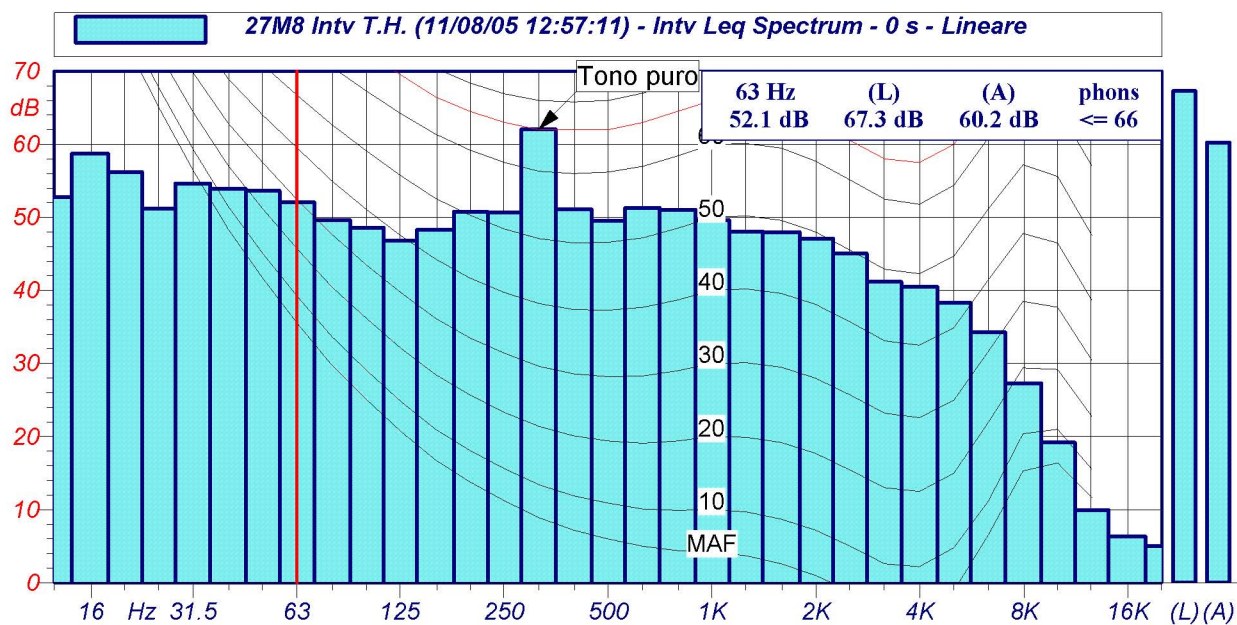
ENI S.p.A.  
Divisione Refining & Marketing  
Raffineria di Sannazzaro

# RILIEVO FONOMETRICO

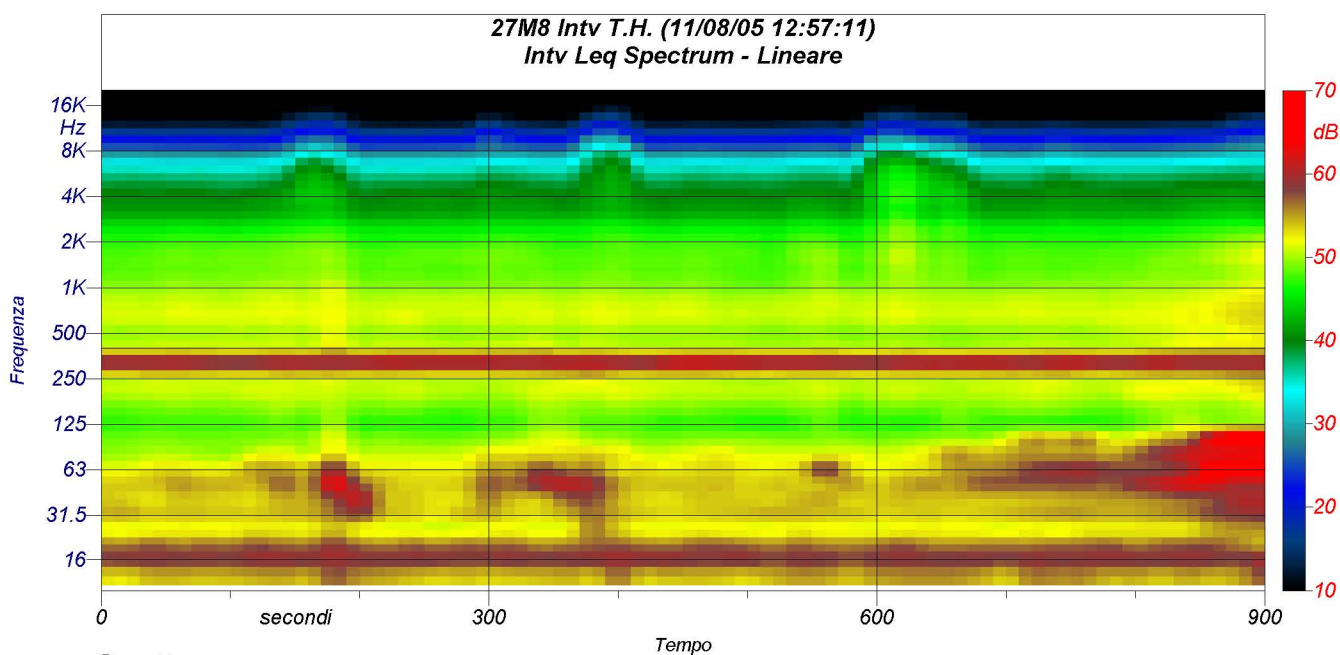
Scheda di campionamento n° : 640

Data: 08/11/2005

Località: Sannazzaro de' Burgondi



Spettri a 1/3 d'ottava



Spettrogramma