



RILIEVO FONOMETRICO

Scheda di campionamento n° : 784

Località: Sannazzaro de' Burgondi

Data: 10/11/2005

Campagna : Fonometrie perimetrali esterno raffineria

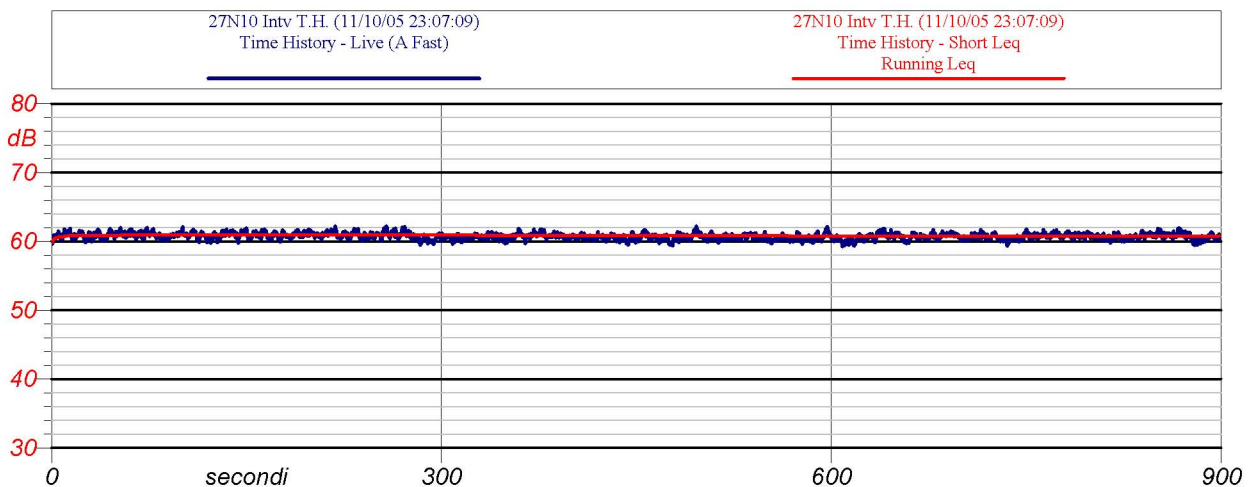
Postazione : 27

Cod : N10

Periodo di misura: 22-06

Descrizione : esterno raffineria di fronte zona oleodotti

Certificato n° : 188/ENI/2005



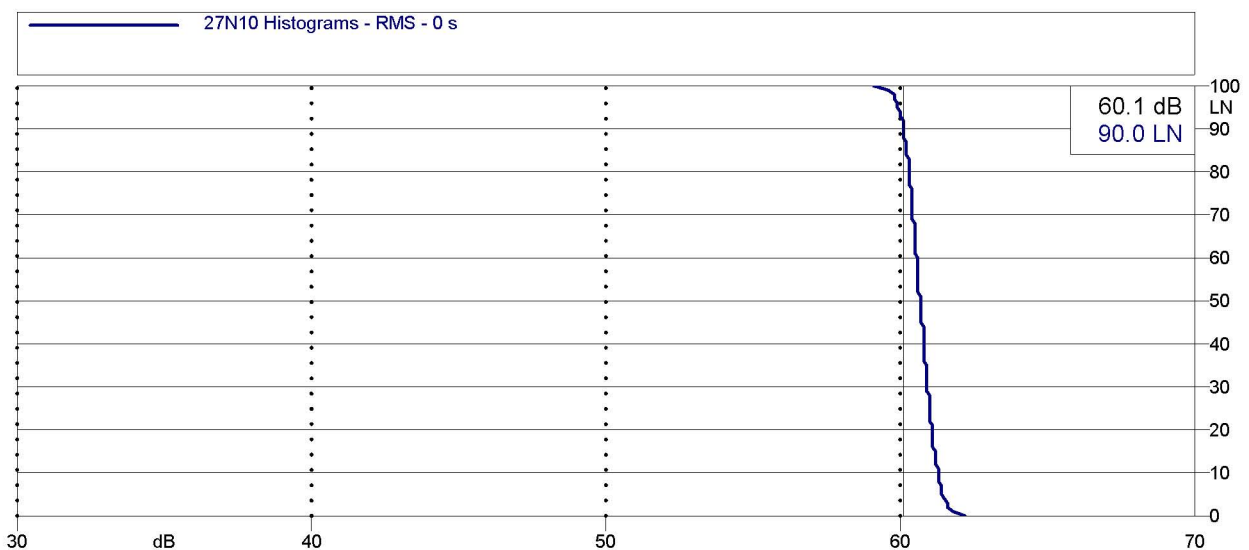
Inizio-fine misura: 23.07-23.22

Velocità del vento : 2.05 m/s

Leq: 60.8 dB(A)

Direzione del vento : SO

NOTE: rumore di fondo raffineria



Analisi statistica



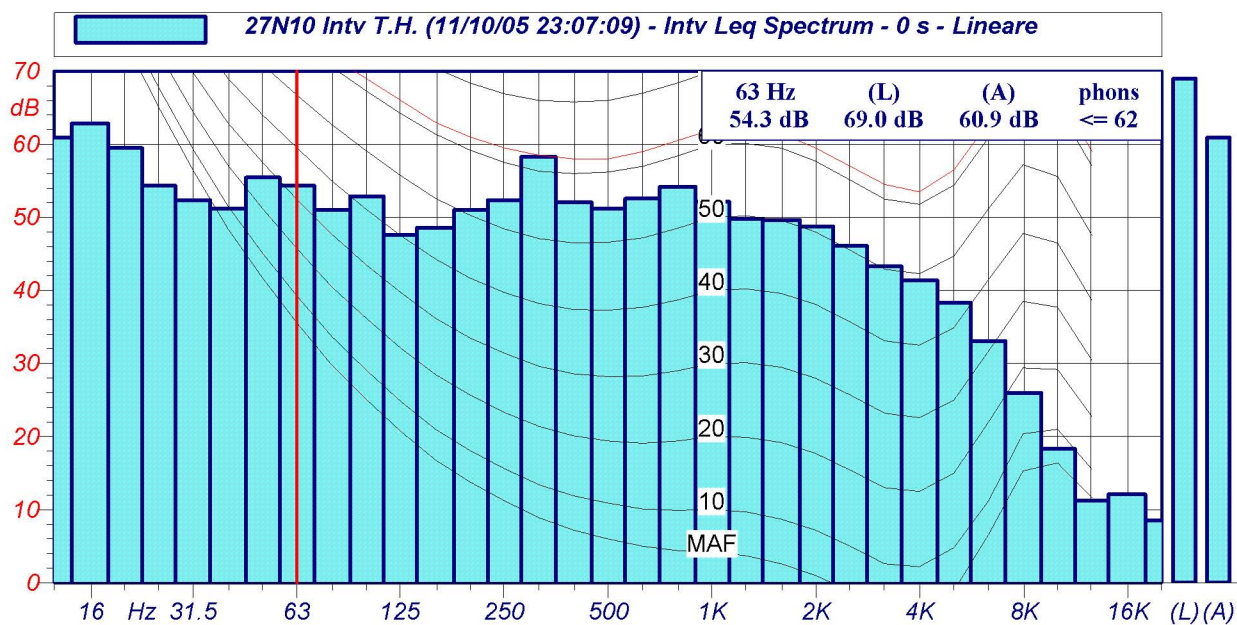
ENI S.p.A.
Divisione Refining & Marketing
Raffineria di Sannazzaro

RILIEVO FONOMETRICO

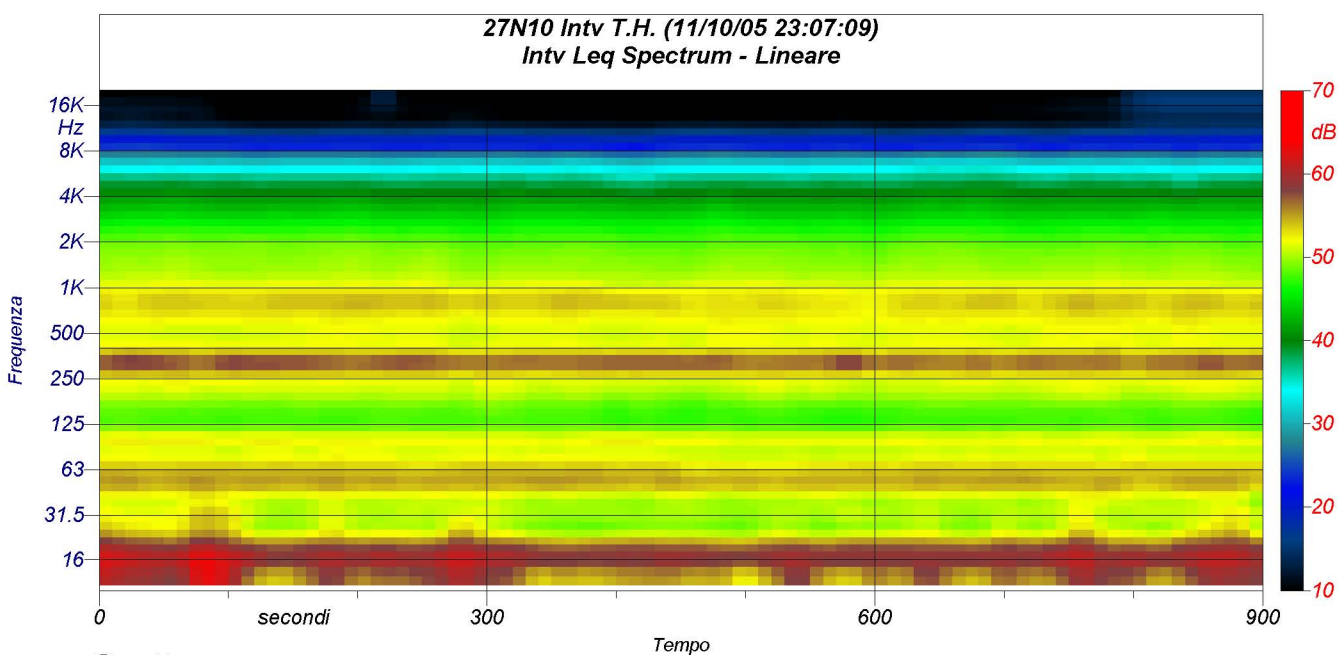
Scheda di campionamento n° : 784

Data: 10/11/2005

Località: Sannazzaro de' Burgondi



Spettri a 1/3 d'ottava



Spettrogramma