



ENI S.p.A.
Divisione Refining & Marketing
Raffineria di Sannazzaro

RILIEVO FONOMETRICO

Scheda di campionamento n° : 783

Località: Sannazzaro de' Burgondi

Data: 10/11/2005

Campagna : Fonometrie perimetrali esterno raffineria

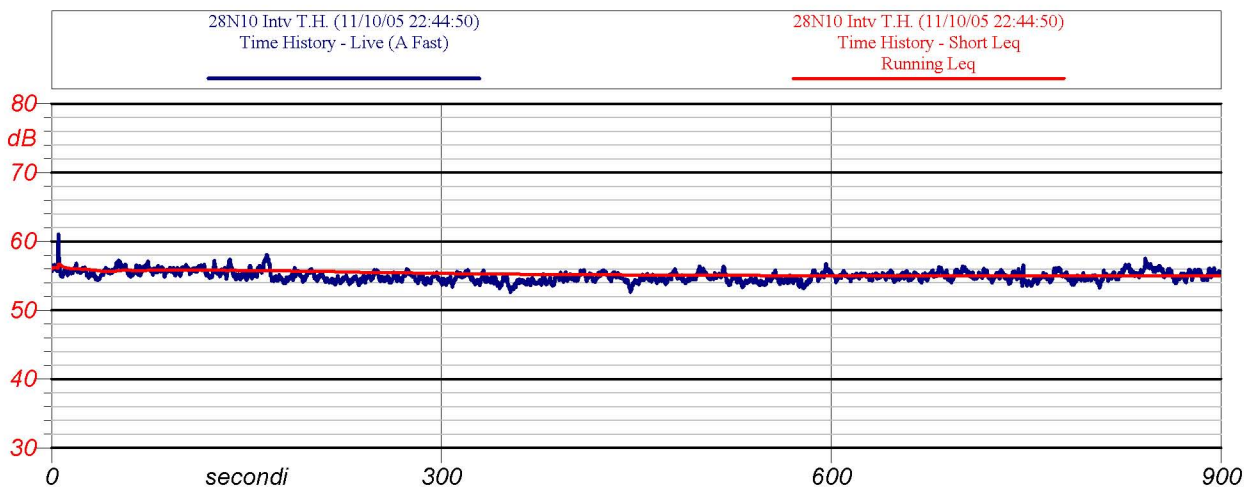
Postazione : 28

Cod : N10

Periodo di misura: 22-06

Descrizione : esterno raffineria di fronte zona GPL1 e parco ferroviario

Certificato n° : 187/ENI/2005



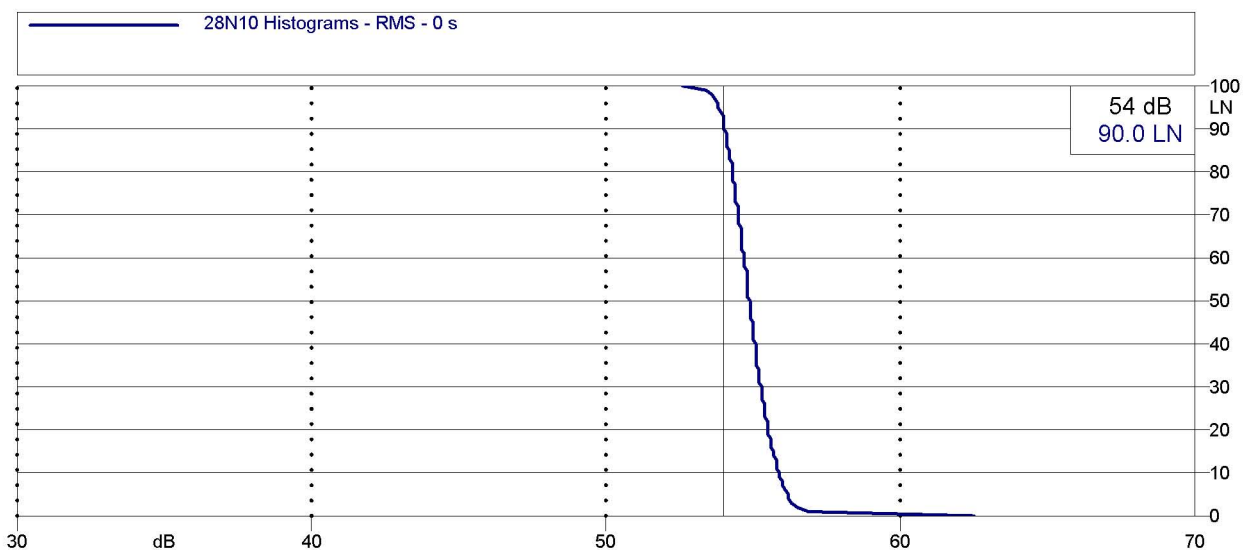
Inizio-fine misura: 22.45-23.00

Velocità del vento : 2.05 m/s

Leq: 55.0 dB(A)

Direzione del vento : SO

NOTE: rumore di fondo impianti



Analisi statistica



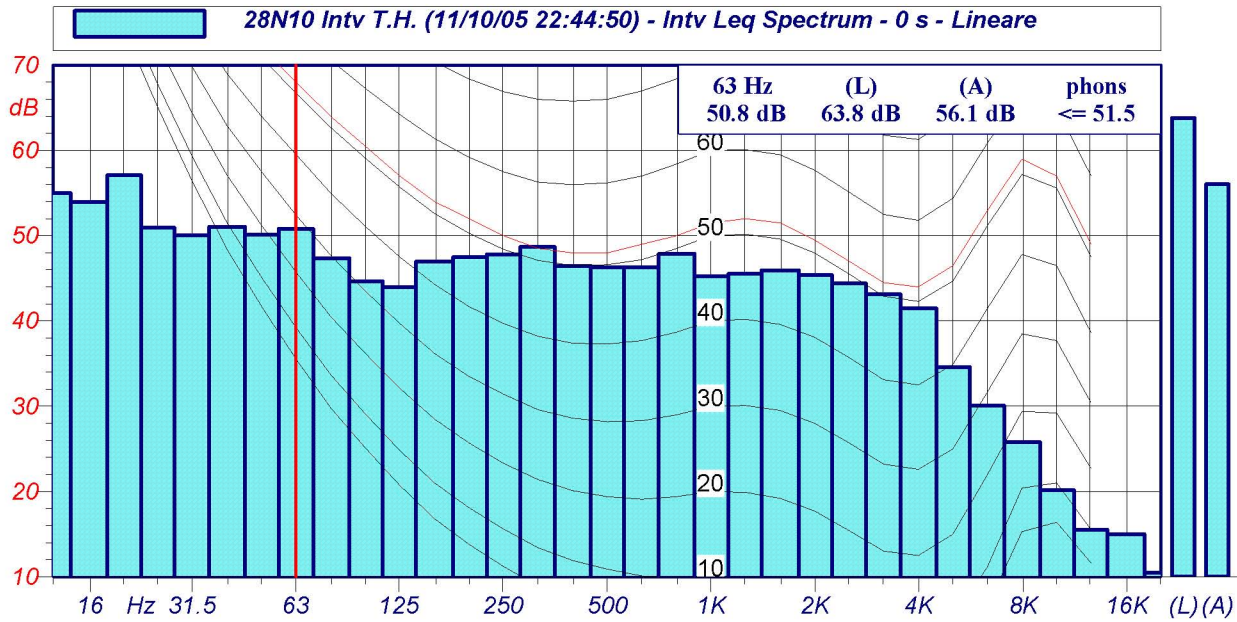
ENI S.p.A.
Divisione Refining & Marketing
Raffineria di Sannazzaro

RILIEVO FONOMETRICO

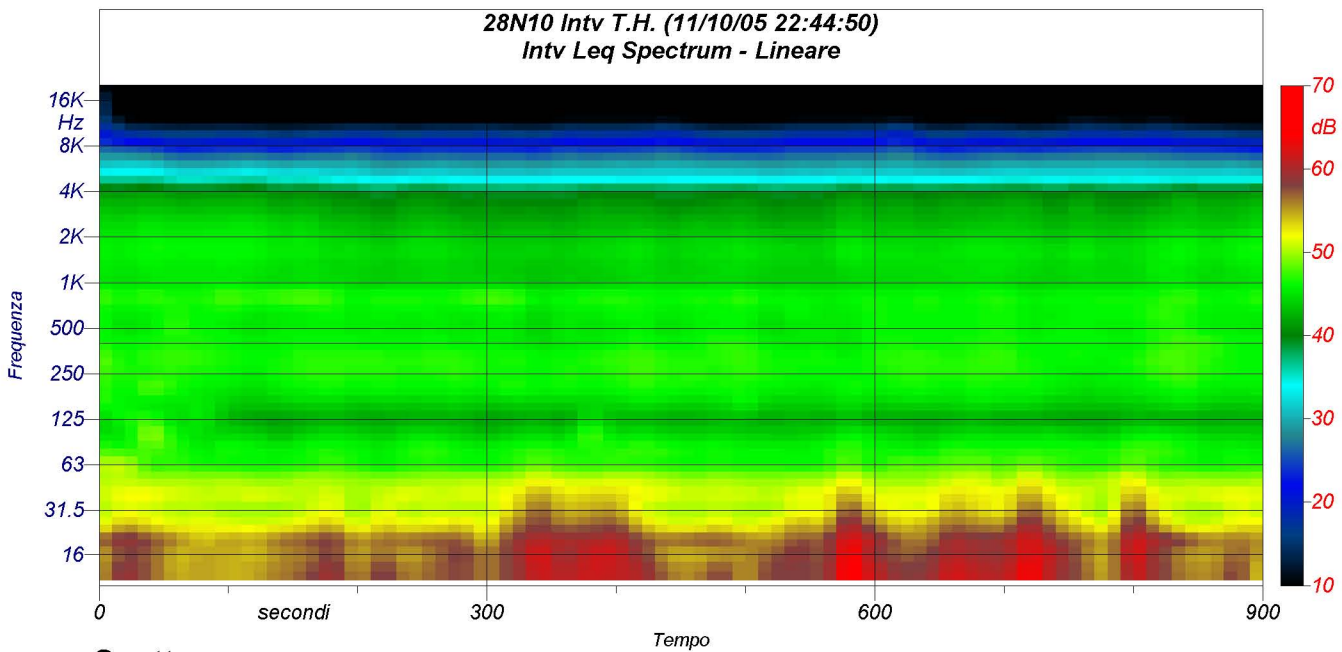
Scheda di campionamento n° : 783

Località: Sannazzaro de' Burgondi

Data: 10/11/2005



Spettri a 1/3 d'ottava



Spettrogramma