



RILIEVO FONOMETRICO

Scheda di campionamento n° : 704

Località: Sannazzaro de' Burgondi

Data: 09/11/2005

Campagna : Fonometrie perimetrali esterno raffineria

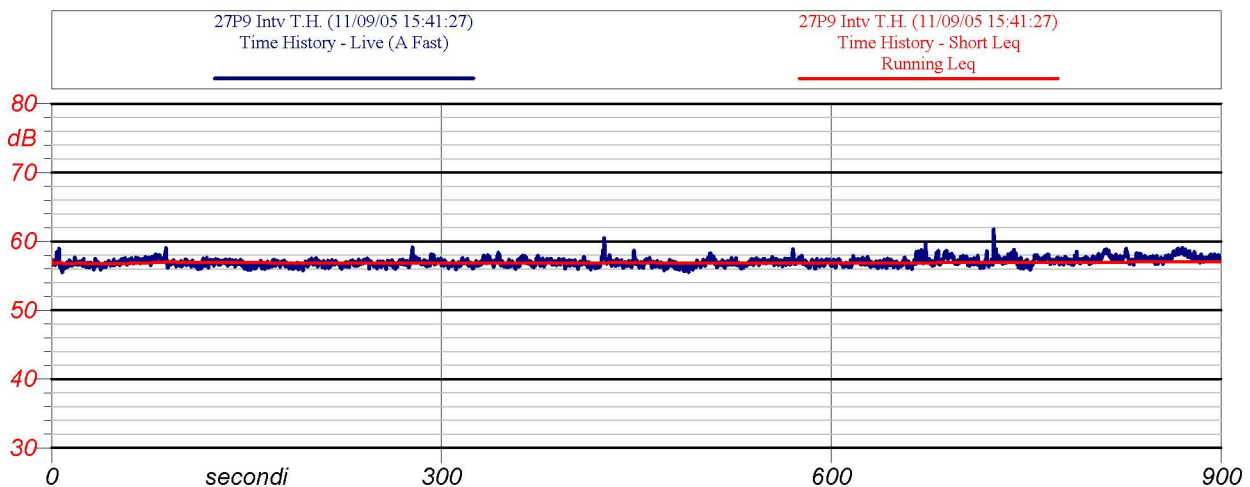
Postazione : 27

Cod : P9

Periodo di misura: 14-22

Descrizione : esterno raffineria di fronte zona oleodotti

Certificato n° : 111/ENI/2005



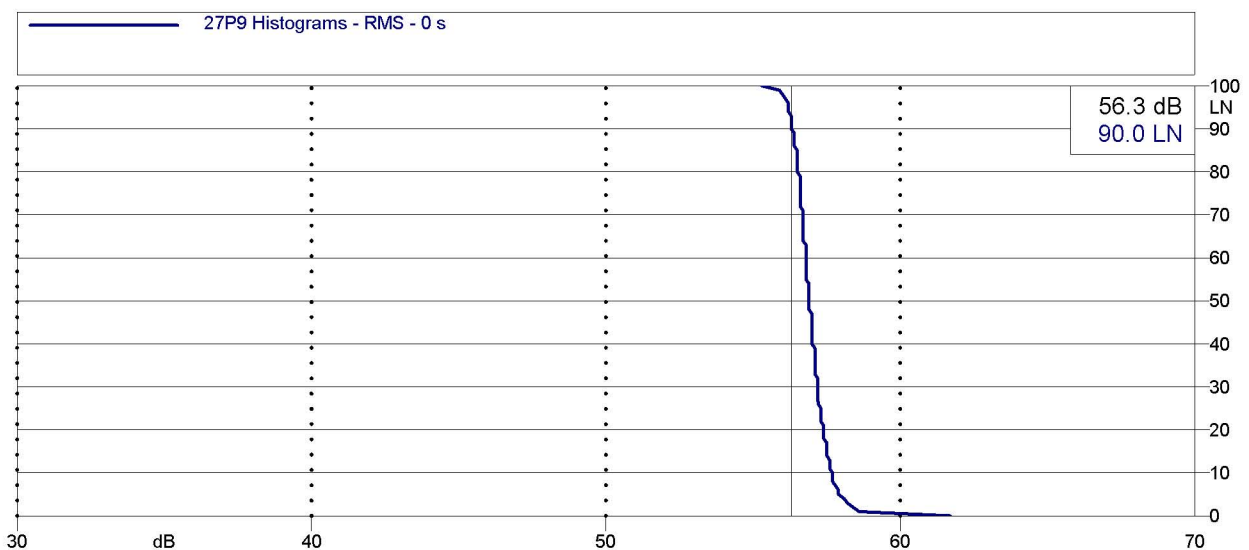
Inizio-fine misura: 15.42-15.57

Velocità del vento : 1.04 m/s

Leq: 57.1 dB(A)

Direzione del vento : SE

NOTE: rumore impianti raffineria



Analisi statistica



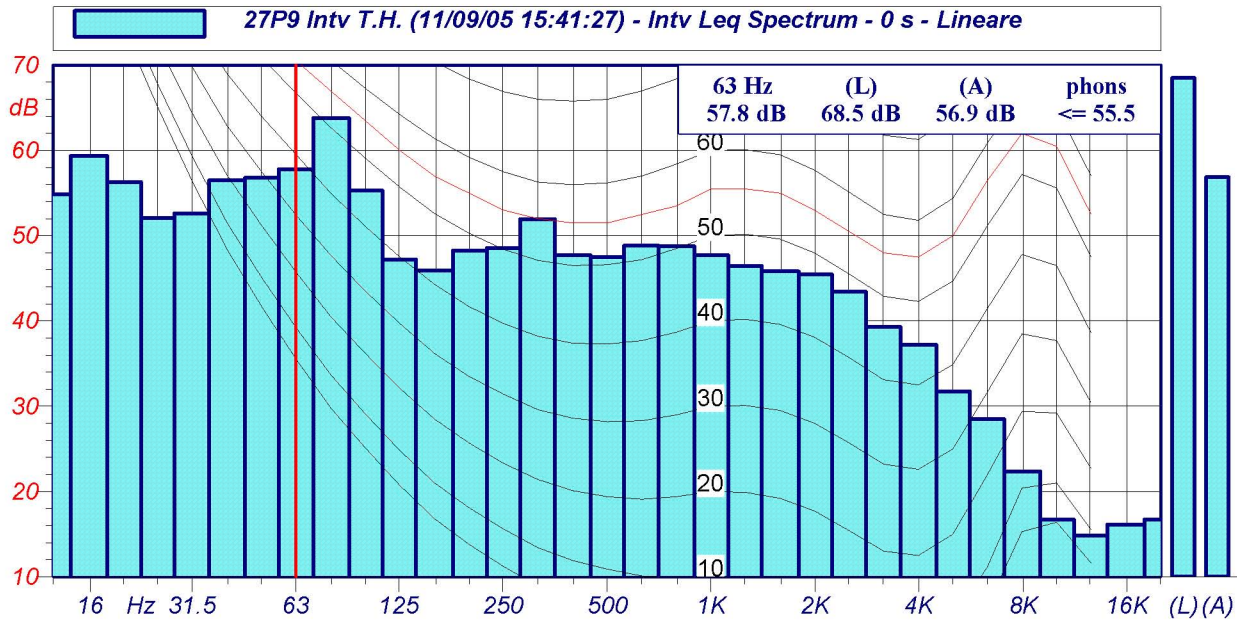
ENI S.p.A.
 Divisione Refining & Marketing
 Raffineria di Sannazzaro

RILIEVO FONOMETRICO

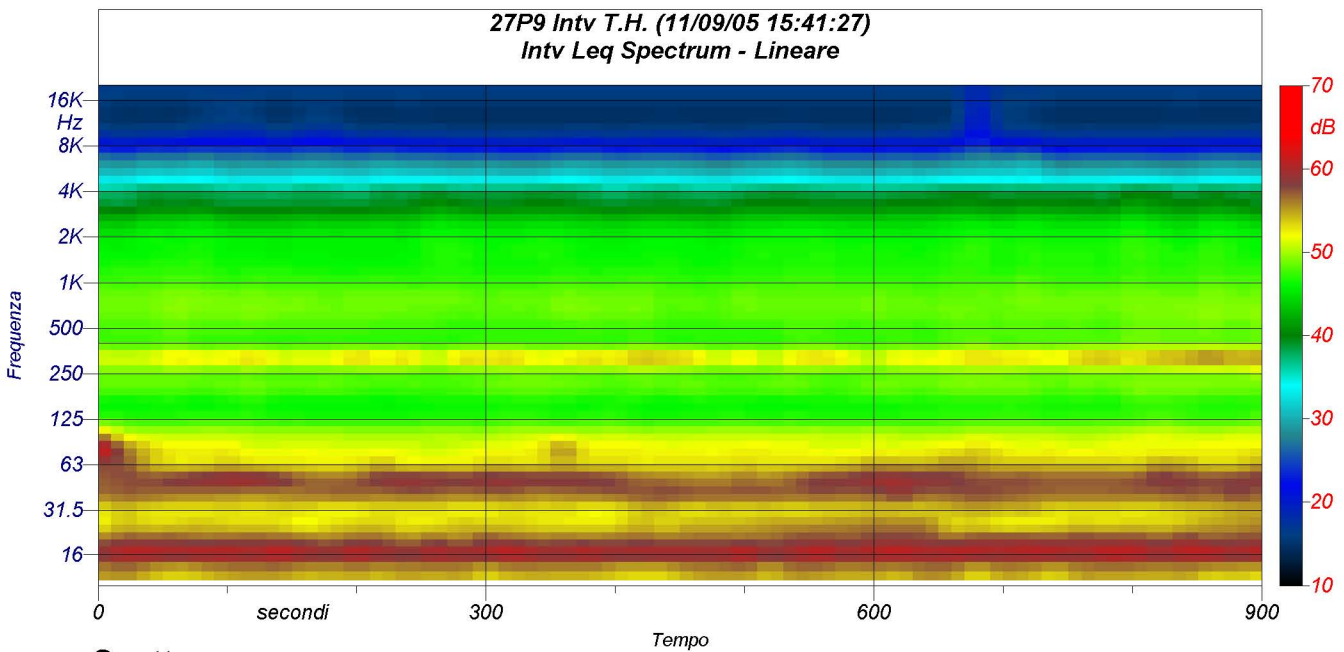
Scheda di campionamento n° : 704

Località: Sannazzaro de' Burgondi

Data: 09/11/2005



Spettri a 1/3 d'ottava



Spettrogramma