



ENI S.p.A.
Divisione Refining & Marketing
Raffineria di Sannazzaro

RILIEVO FONOMETRICO

Scheda di campionamento n°: 582

Località: Sannazzaro de' Burgondi

Data: 07/11/2005

Campagna : Fonometrie perimetrali esterno raffineria

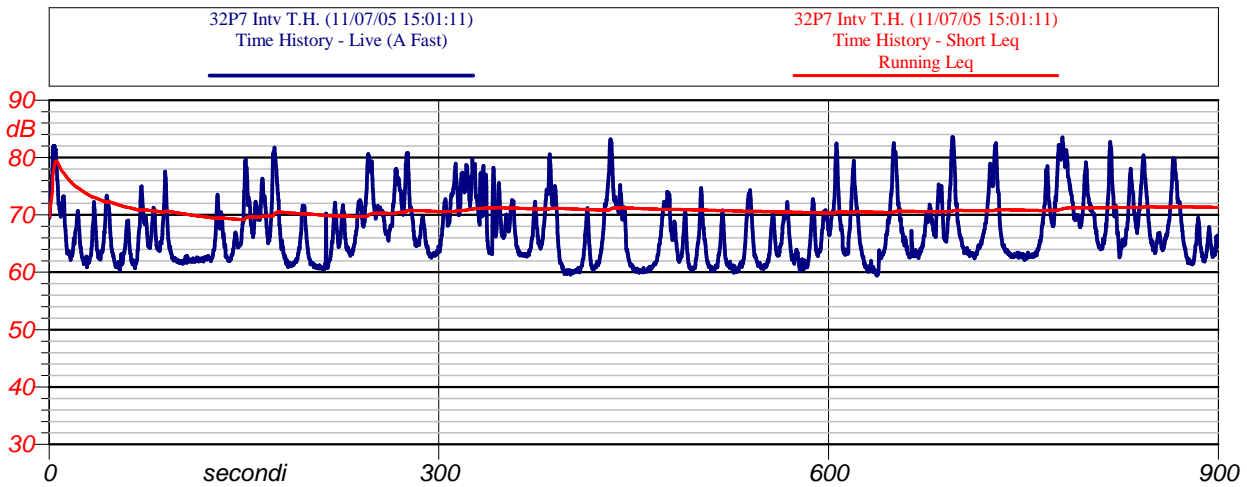
Postazione : 32

Cod : P7

Periodo di misura: 14-22

Descrizione : esterno raffineria tra zona bitumi ed impianto biologico

Certificato n°: 002/ENI/2005



Inizio-fine misura: 15:01- 15:16

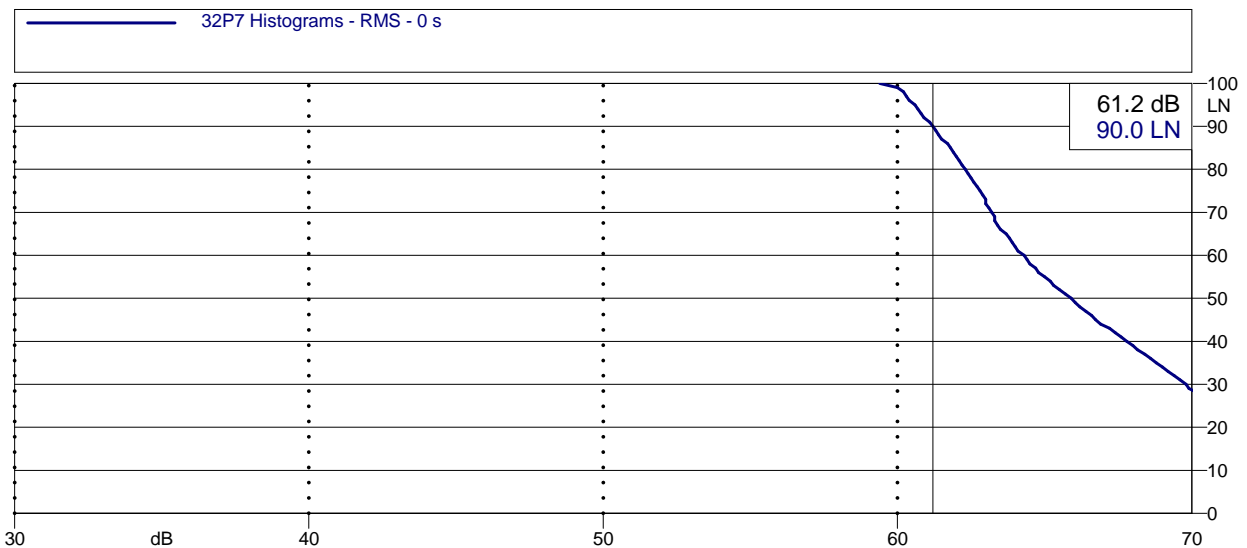
Velocità del vento : 1.5 m/s

Leq: 71.3 dB(A)

Direzione del vento : NE

NOTE:

Traffico intenso sulla strada provinciale (circa 12 veicoli/minuto)



Analisi statistica





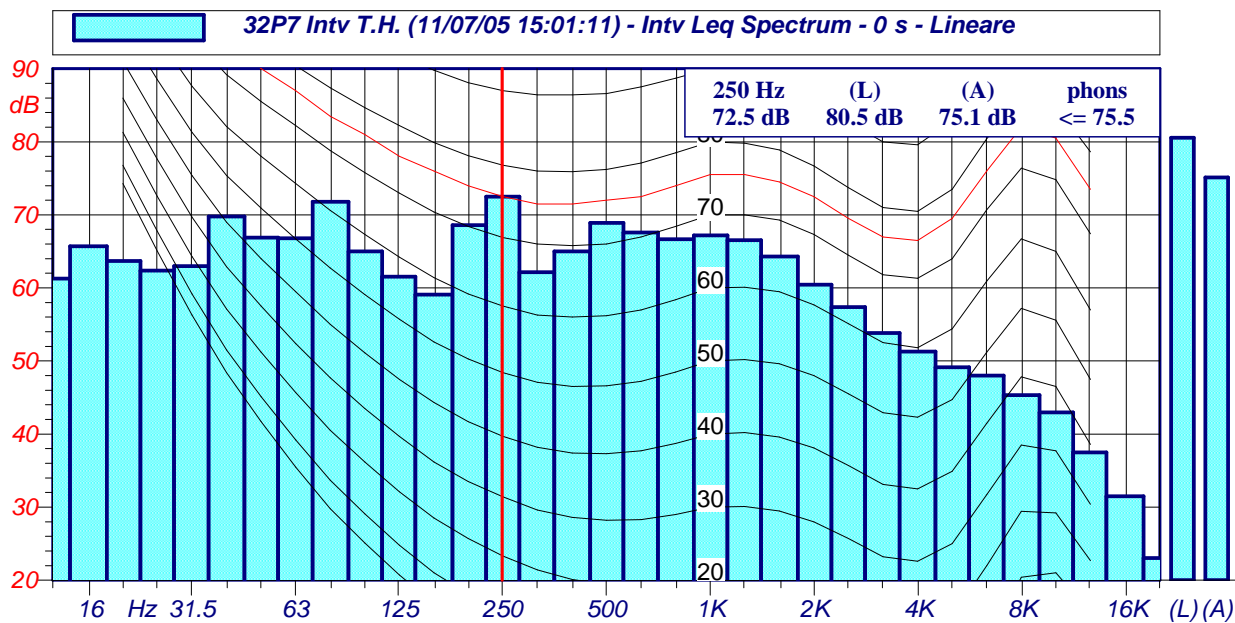
ENI S.p.A.
Divisione Refining & Marketing
Raffineria di Sannazzaro

RILIEVO FONOMETRICO

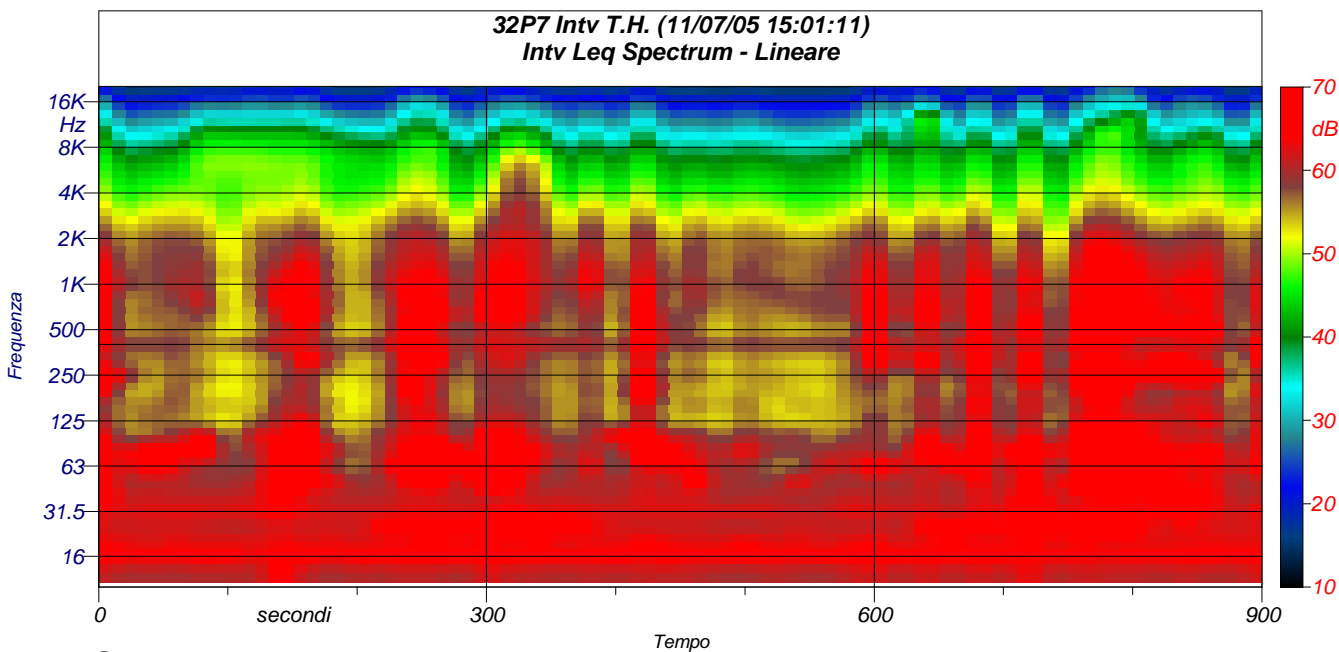
Scheda di campionamento n°: 582

Località: Sannazzaro de' Burgondi

Data: 07/11/2005



Spettri a 1/3 d'ottava



Spettrogramma