



RILIEVO FONOMETRICO

Scheda di campionamento n° : 641

Località: Sannazzaro de' Burgondi

Data: 08/11/2005

Campagna : Fonometrie perimetrali esterno raffineria

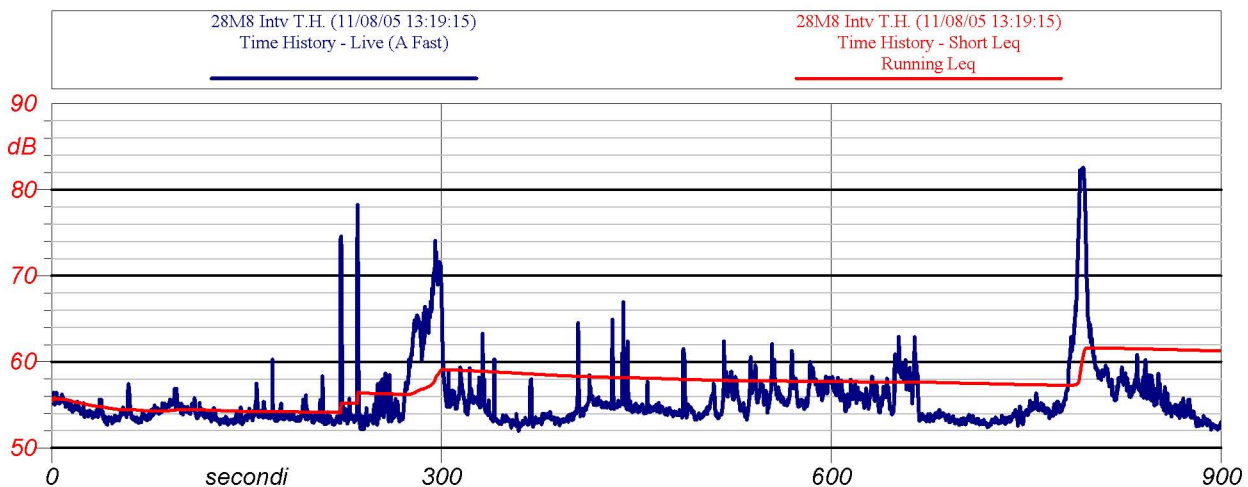
Postazione : 28

Cod : M8

Periodo di misura: 06-14

Descrizione : esterno raffineria di fronte zona GPL1 e parco ferroviario

Certificato n° : 054/ENI/2005



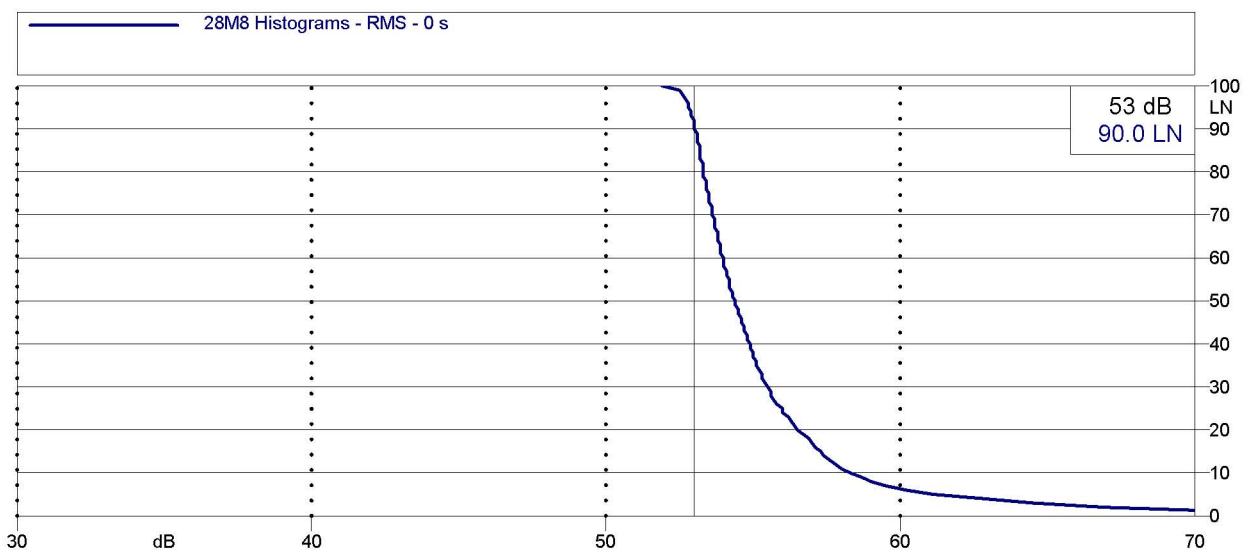
Inizio-fine misura: 13.19-13.34

Velocità del vento : 0.08 m/s

Leq: 61.2 dB(A)

Direzione del vento : SE

NOTE: fischi treno 224 s, 235 s
treno in manovra 272 s, 530 s
treno in transito 780 s



Analisi statistica



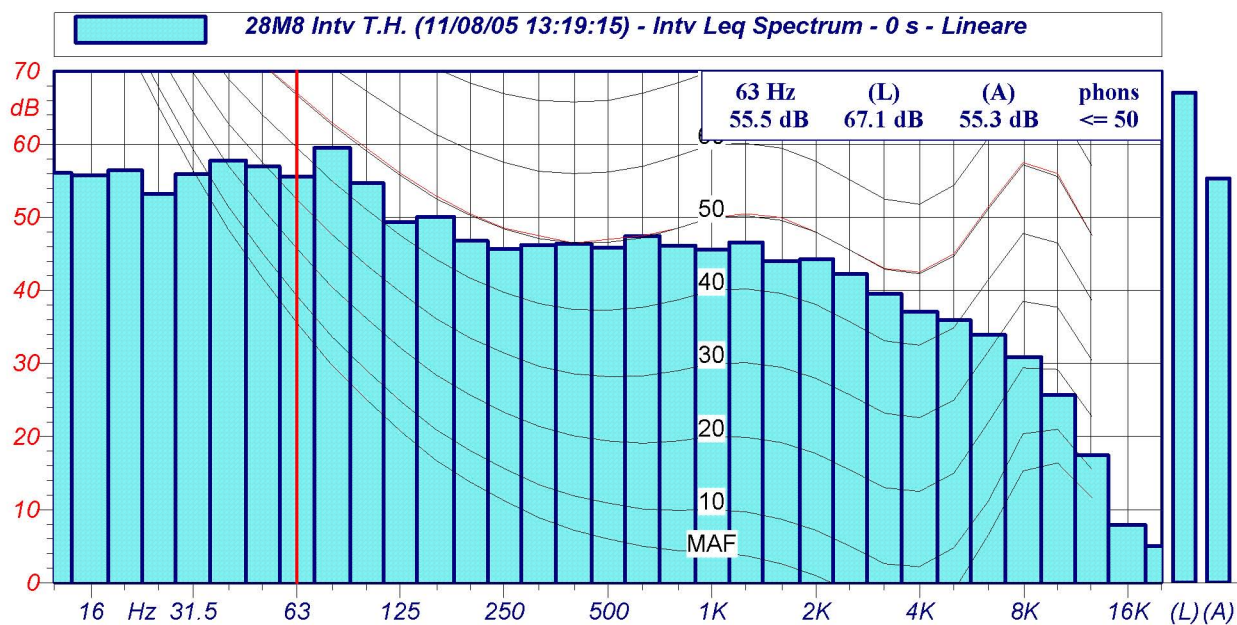
ENI S.p.A.
Divisione Refining & Marketing
Raffineria di Sannazzaro

RILIEVO FONOMETRICO

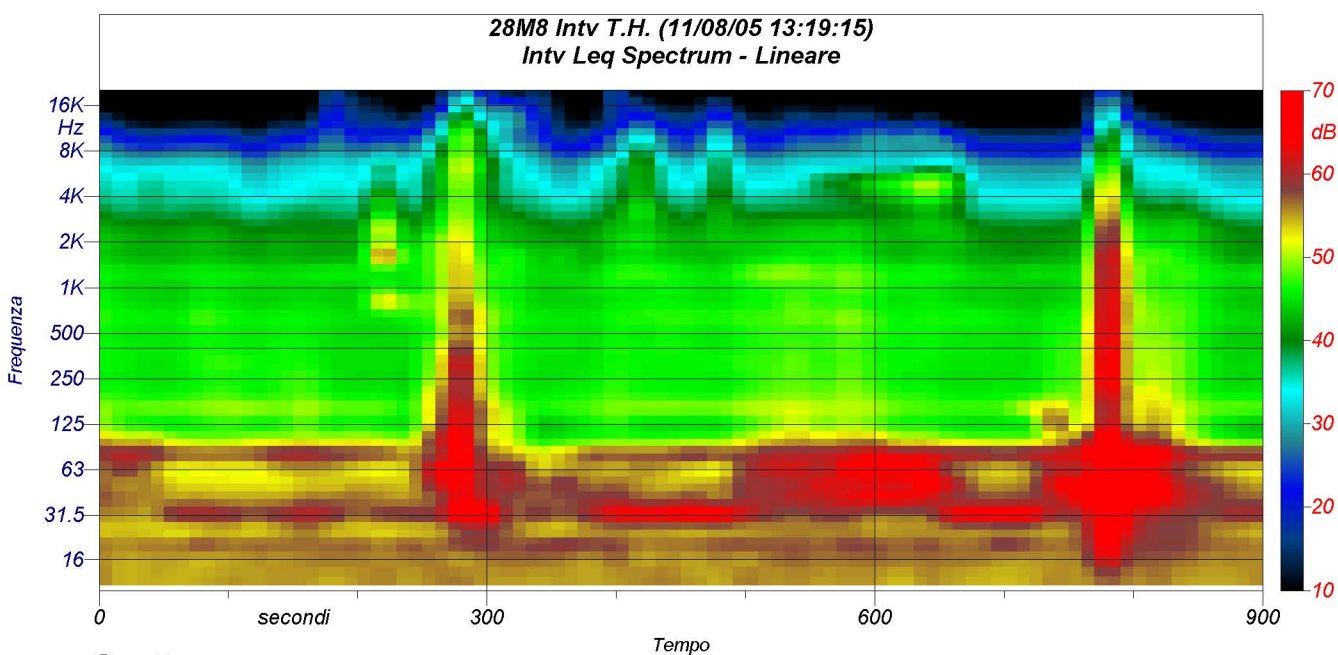
Scheda di campionamento n° : 641

Data: 08/11/2005

Località: Sannazzaro de' Burgondi



Spettri a 1/3 d'ottava



Spettrogramma