



RILIEVO FONOMETRICO

Scheda di campionamento n° : 659

Data: 08/11/2005

Località: Sannazzaro de' Burgondi

Campagna : Fonometrie perimetrali esterno raffineria

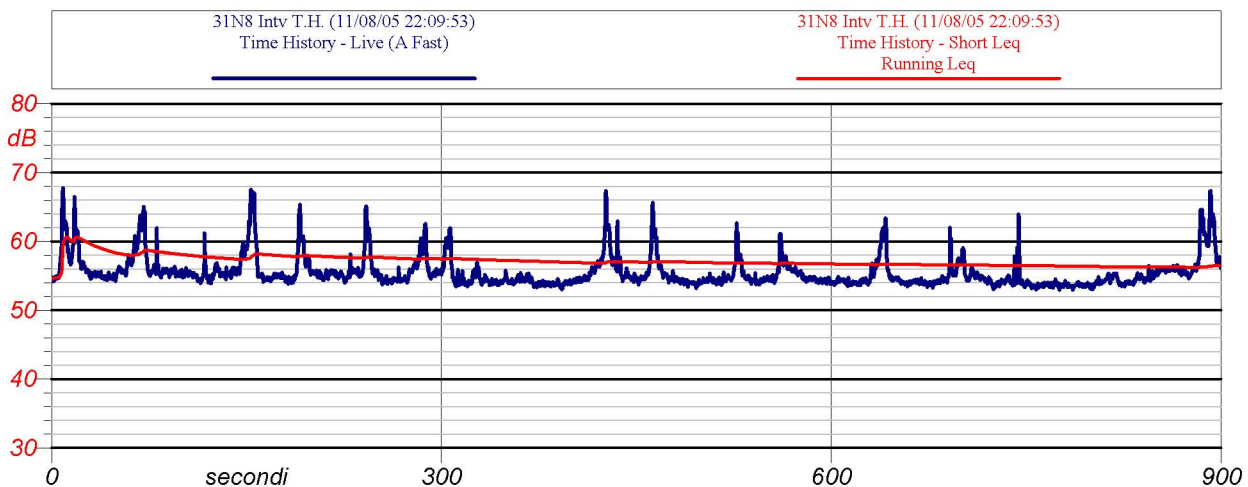
Postazione : 31

Cod : N8

Periodo di misura: 22-06

Descrizione : esterno raffineria angolo vicino edificio guardia di finanza

Certificato n° : 072/ENI/2005



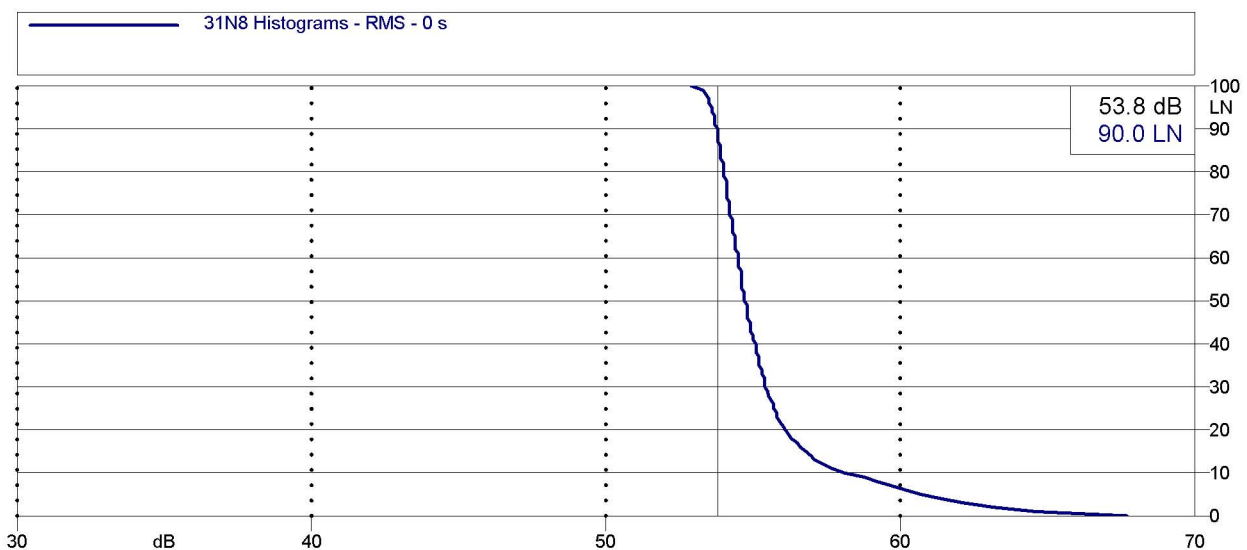
Inizio-fine misura: 22.09 - 22.24

Velocità del vento : 0.5 m/s

Leq: 56.5 dB(A)

Direzione del vento : N

NOTE:
traffico sulla strada Provinciale



Analisi statistica



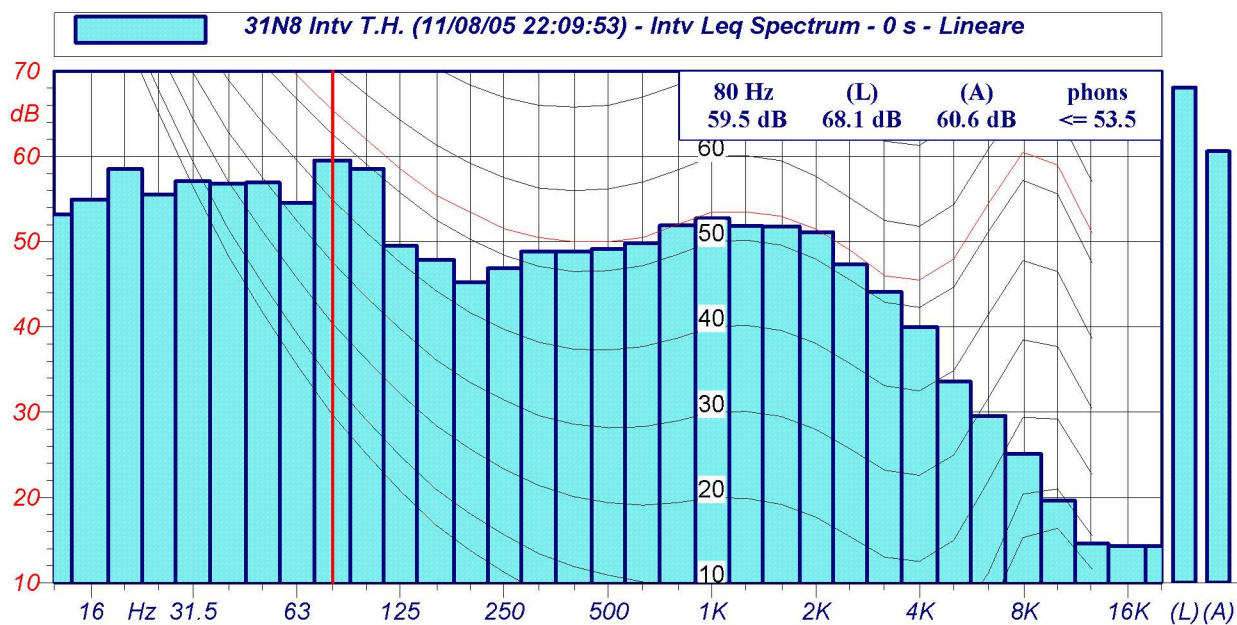
ENI S.p.A.
Divisione Refining & Marketing
Raffineria di Sannazzaro

RILIEVO FONOMETRICO

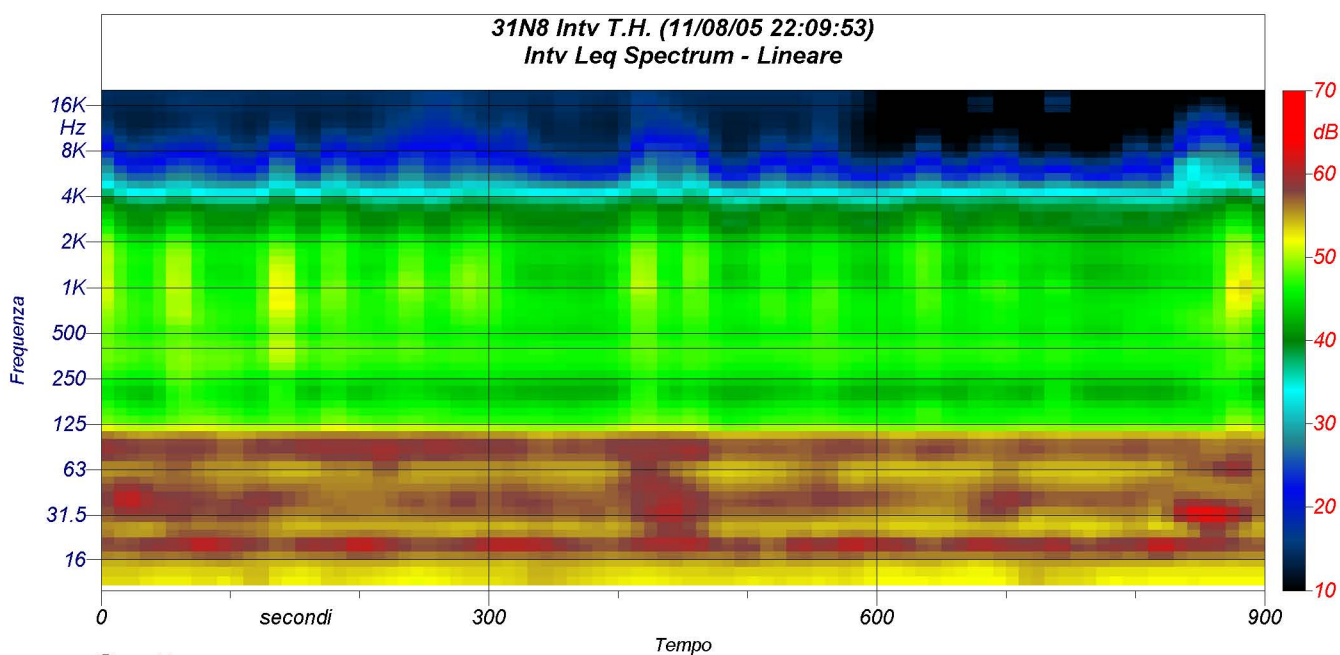
Scheda di campionamento n° : 659

Data: 08/11/2005

Località: Sannazzaro de' Burgondi



Spettri a 1/3 d'ottava



Spettrogramma