



ENI S.p.A.
Divisione Refining & Marketing
Raffineria di Sannazzaro

RILIEVO FONOMETRICO

Scheda di campionamento n°: 596

Località: Sannazzaro de' Burgondi

Data: 07/11/2005

Campagna : Fonometrie perimetrali esterno raffineria

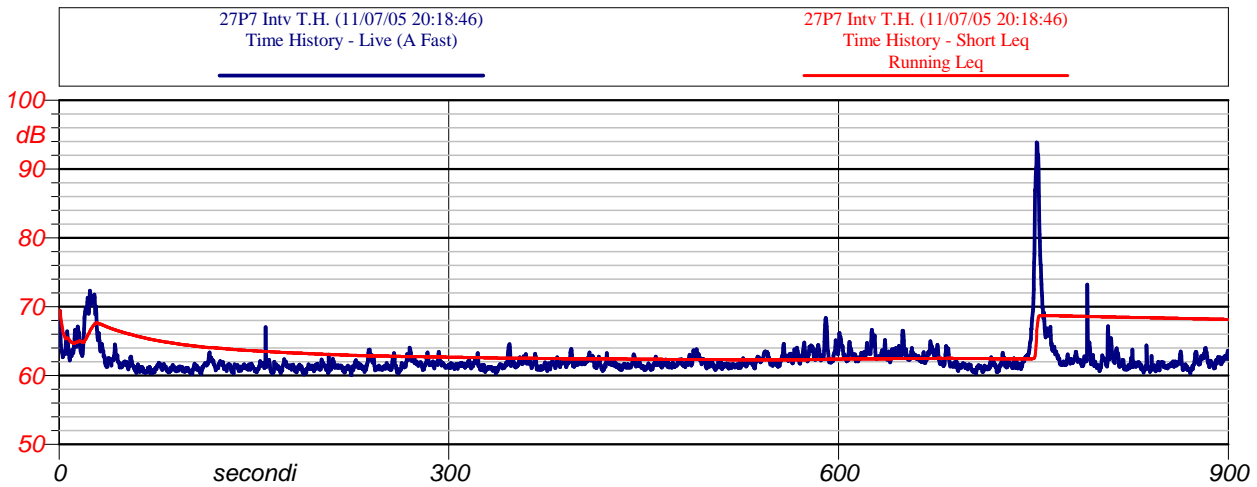
Postazione : 27

Cod : P7

Periodo di misura: 14-22

Descrizione : esterno raffineria di fronte zona oleodotti

Certificato n°: 016/ENI/2005



Inizio-fine misura: 20:18- 20:34

Velocità del vento : 0.4 m/s

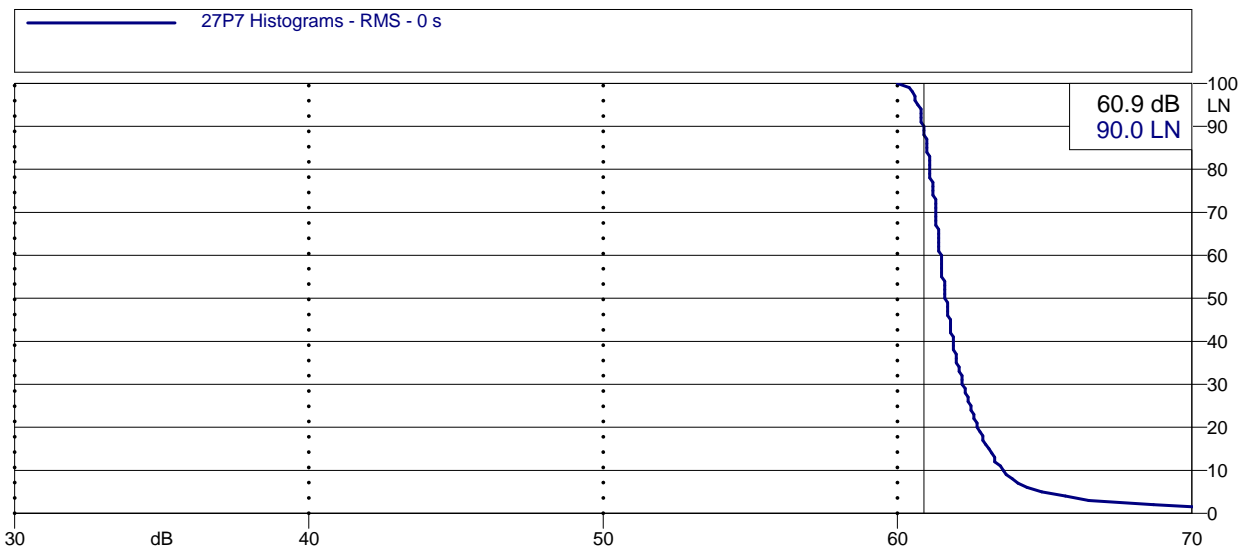
Leq: 68.1 dB(A)

Direzione del vento : NE

NOTE: 24" passaggio aereo
750" transito treno

Nell'analisi in frequenza di pagina 2 si evidenzia la presenza di un tono puro.

Leq corretto:71.1 dB(A)



Analisi statistica





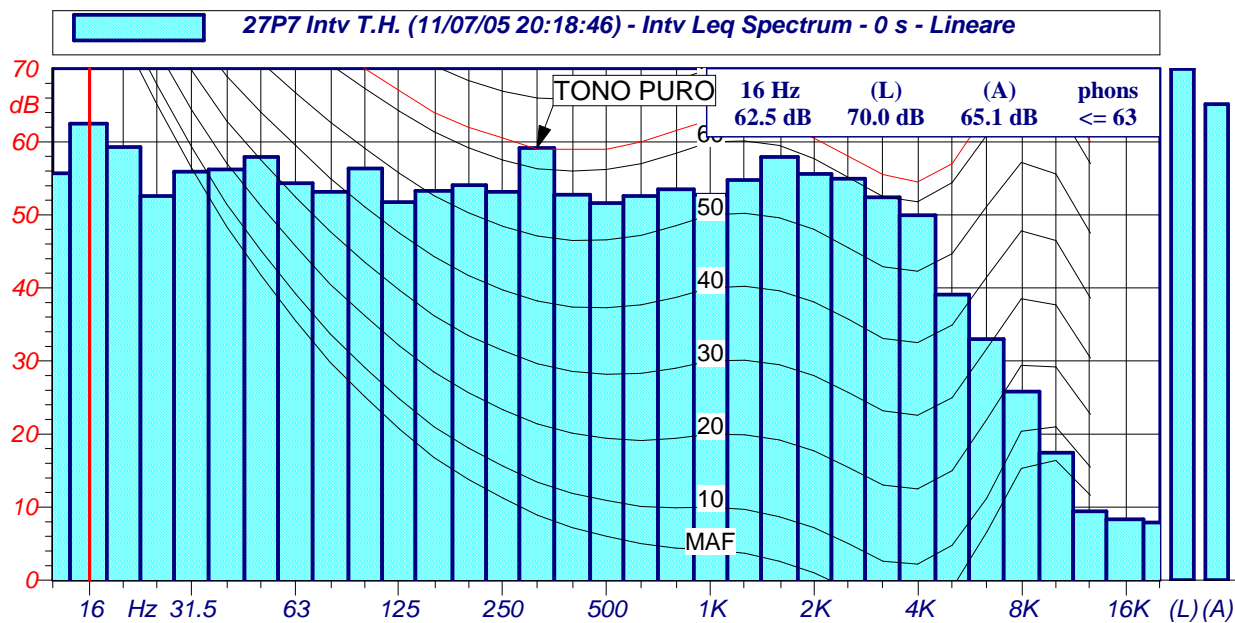
ENI S.p.A.
Divisione Refining & Marketing
Raffineria di Sannazzaro

RILIEVO FONOMETRICO

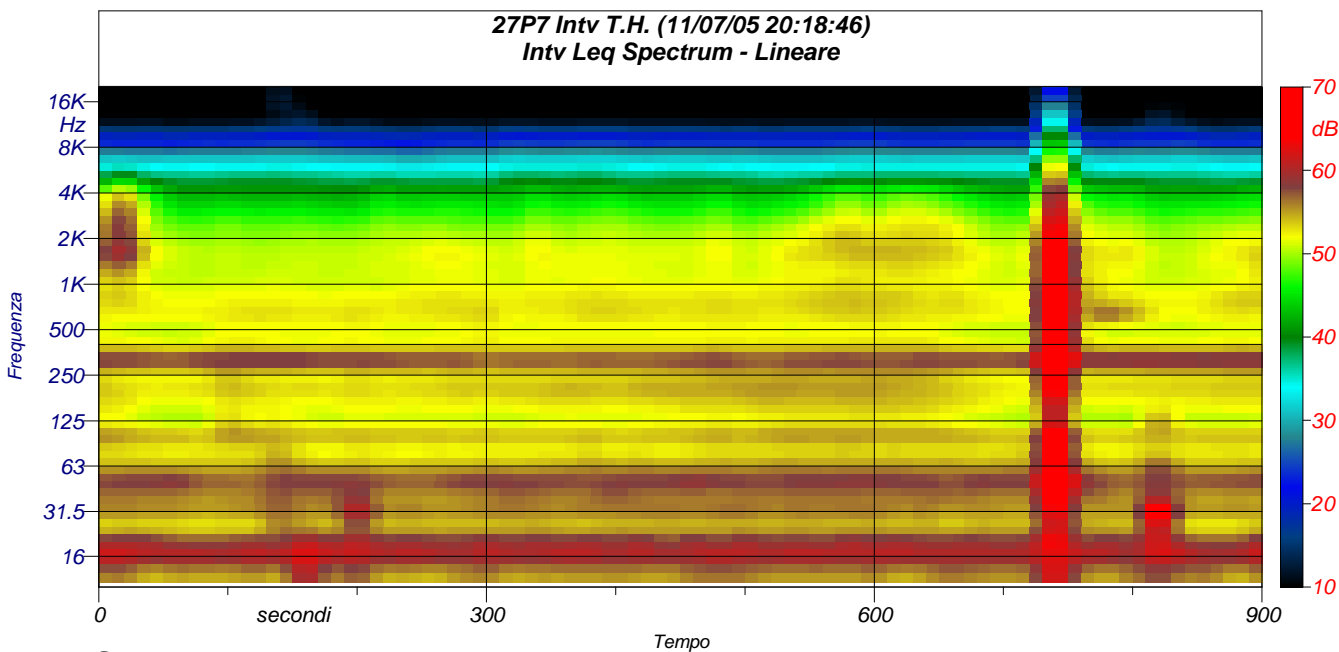
Scheda di campionamento n°: 596

Località: Sannazzaro de' Burgondi

Data: 07/11/2005



Spettri a 1/3 d'ottava



Spettrogramma