



RILIEVO FONOMETRICO

Scheda di campionamento n° : 798

Data: 11/11/2005

Località: Sannazzaro de' Burgondi

Campagna : Fonometrie perimetrali esterno raffineria

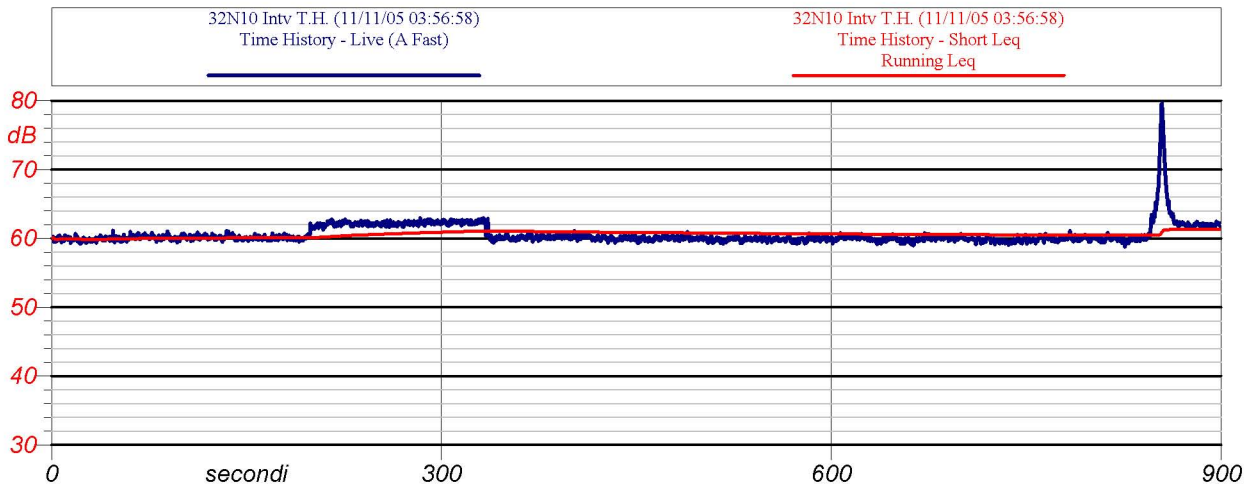
Postazione : 32

Cod : N10

Periodo di misura: 22-06

Descrizione : esterno raffineria tra zona bitumi e impianto biologico

Certificato n° : 202/ENI/2005



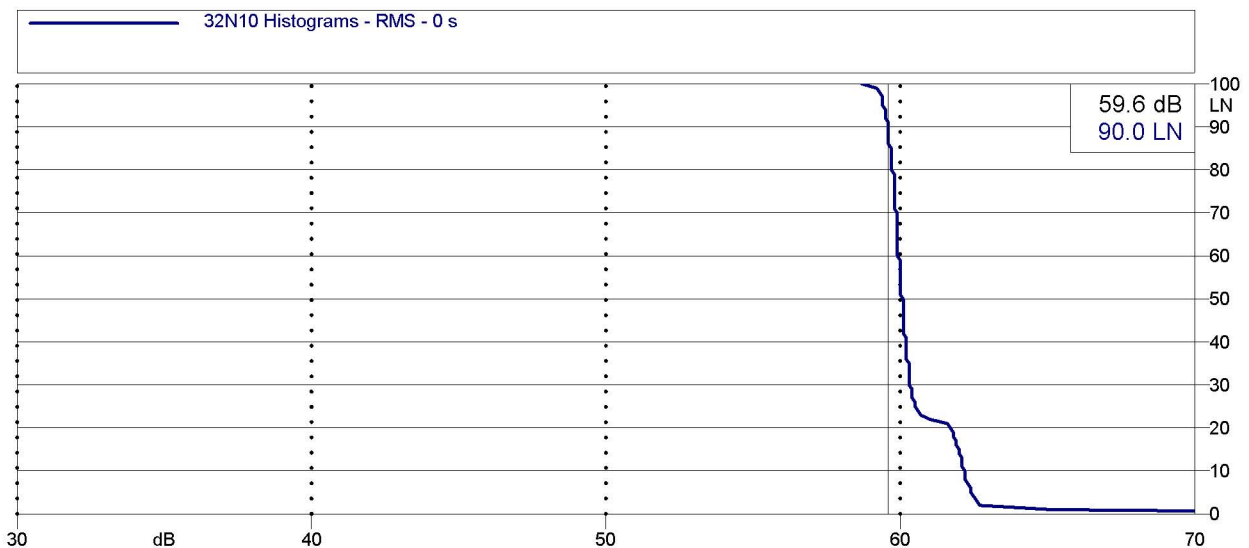
Inizio-fine misura: 03.57-04.12

Velocità del vento : 1.07 m/s

Leq: 61.3 dB(A)

Direzione del vento : SO

NOTE: rumore di fondo depuratore
camion 844 s



Analisi statistica



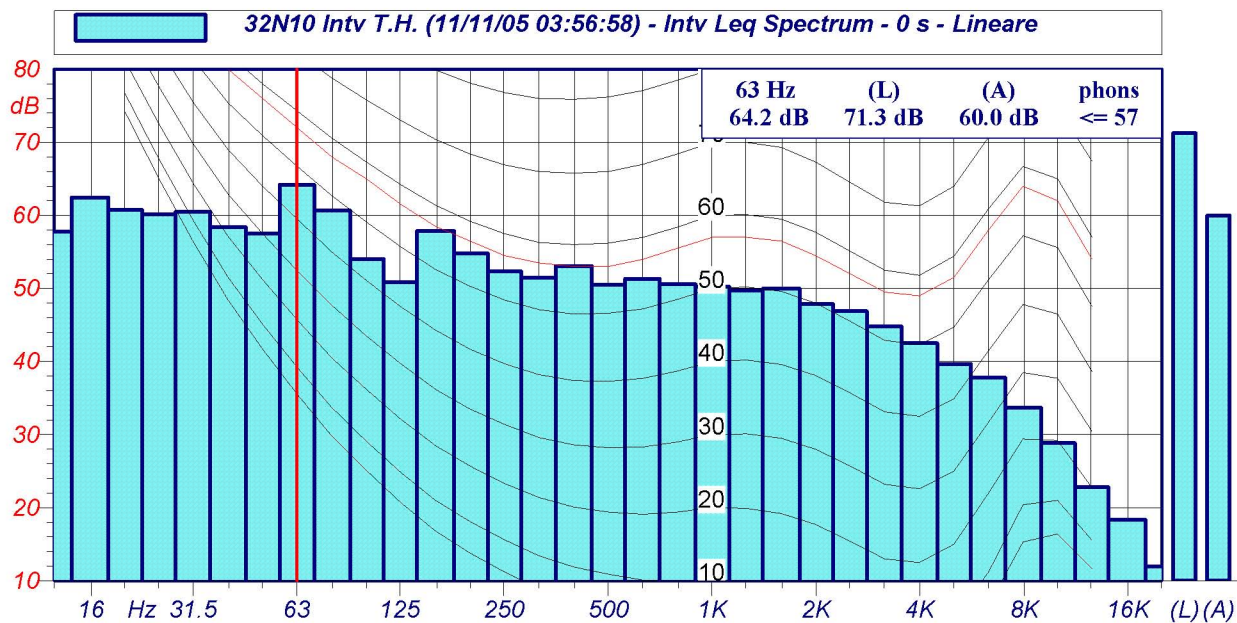
ENI S.p.A.
Divisione Refining & Marketing
Raffineria di Sannazzaro

RILIEVO FONOMETRICO

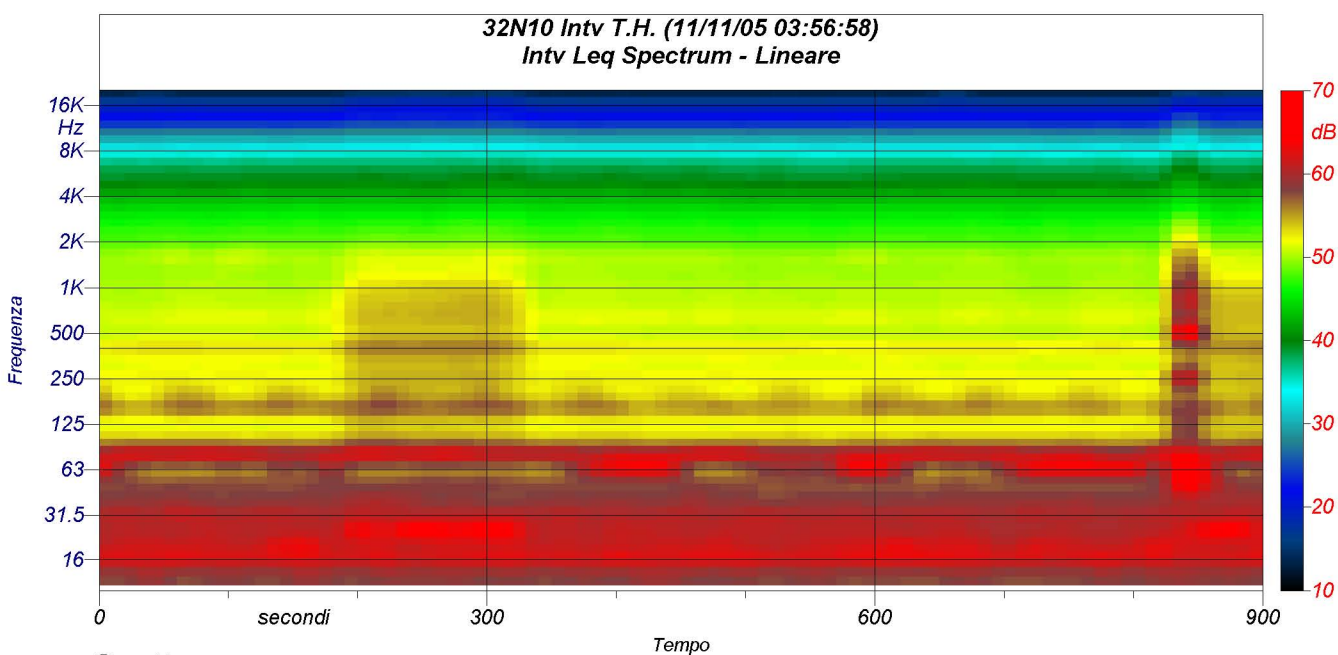
Scheda di campionamento n° : 798

Data: 11/11/2005

Località: Sannazzaro de' Burgondi



Spettri a 1/3 d'ottava



Spettrogramma