



RILIEVO FONOMETRICO

Scheda di campionamento n° : 748

Località: Sannazzaro de' Burgondi

Data: 10/11/2005

Campagna : Fonetrie perimetrali esterno raffineria

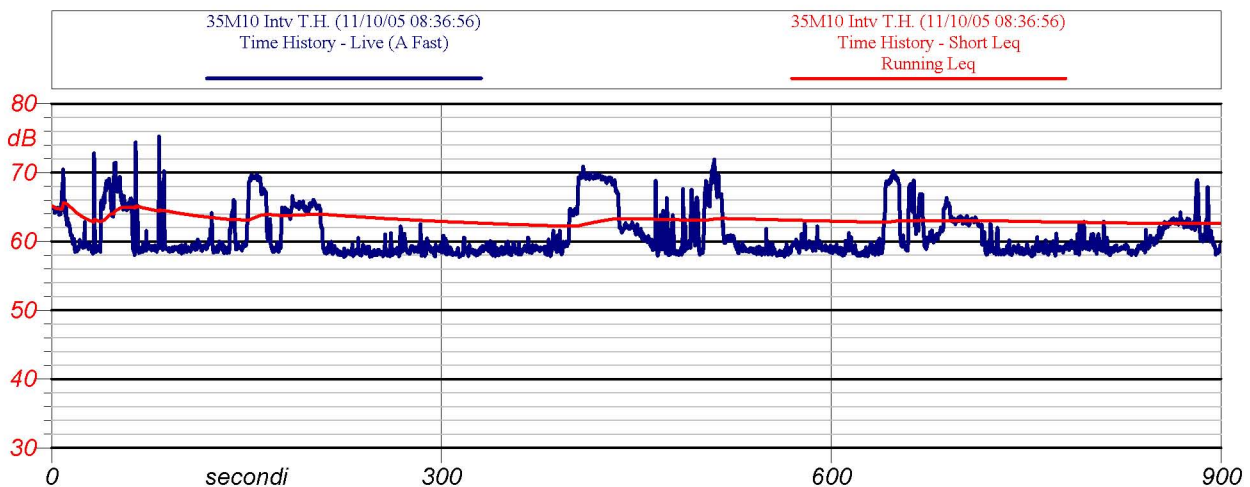
Postazione : 35

Cod : M10

Periodo di misura: 8:36 - 8:51

Descrizione : esterno raffineria angolo serbatoio G4009

Certificato n° : 152/ENI/2005



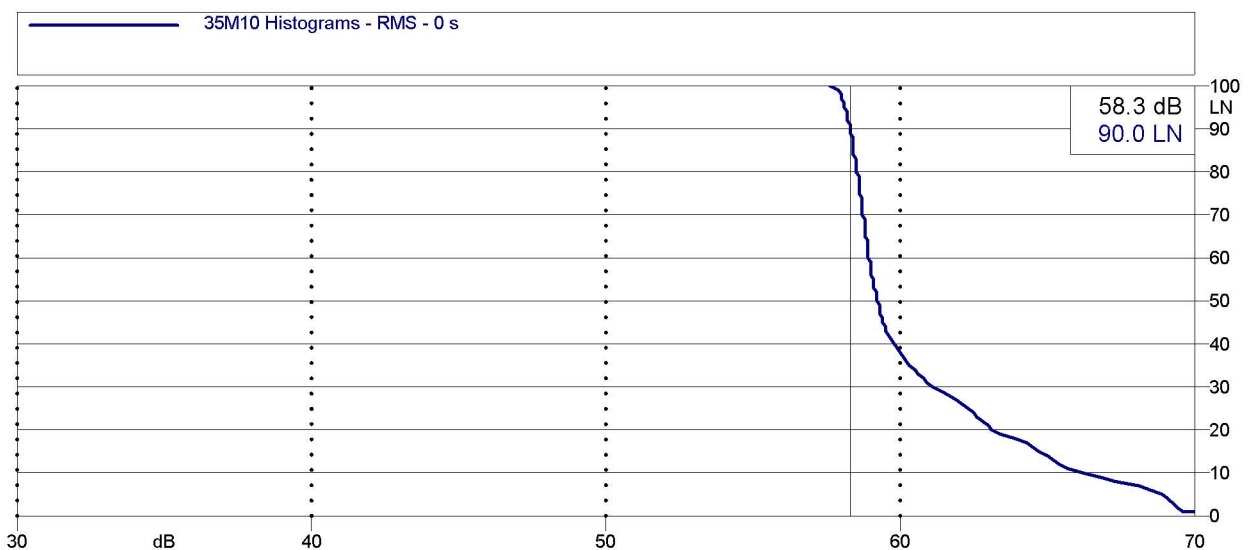
Inizio-fine misura: 8:36 - 8:51

Velocità del vento : 0,3 m/s

Leq: 62.6 dB(A)

Direzione del vento : O

NOTE: rumore di fondo continuo da PRAOIL e raffineria; rumore di intensità variabile dovuto a gru in movimento presso serb. 4009 durante tutto il periodo di misura



Analisi statistica



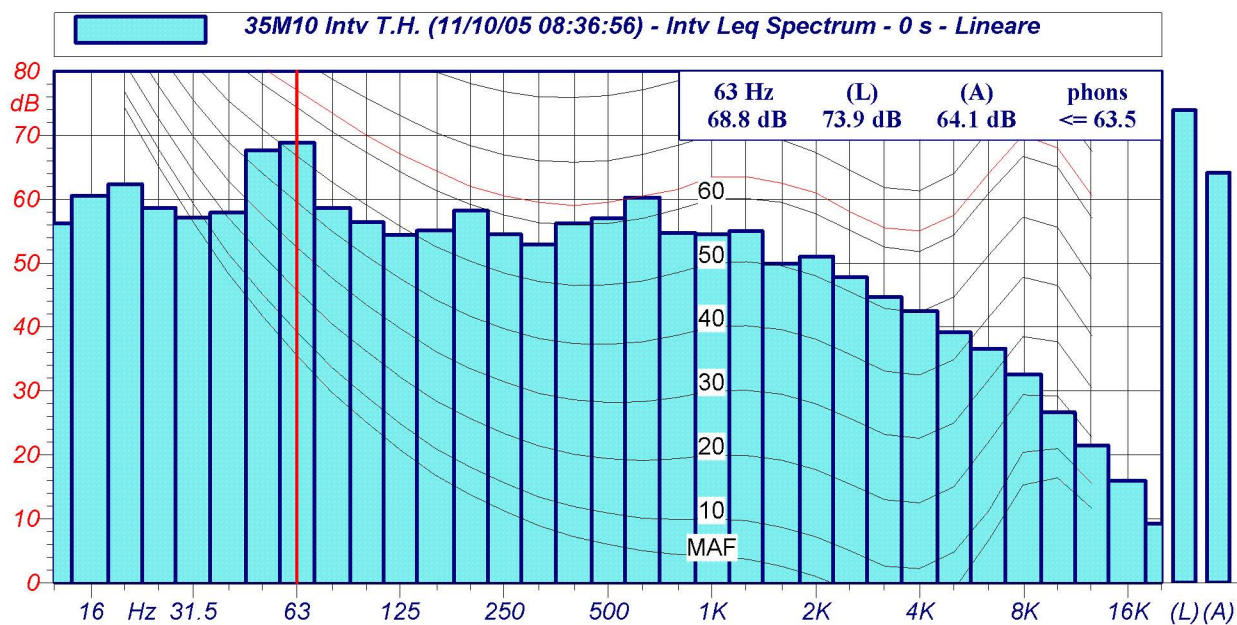
ENI S.p.A.
Divisione Refining & Marketing
Raffineria di Sannazzaro

RILIEVO FONOMETRICO

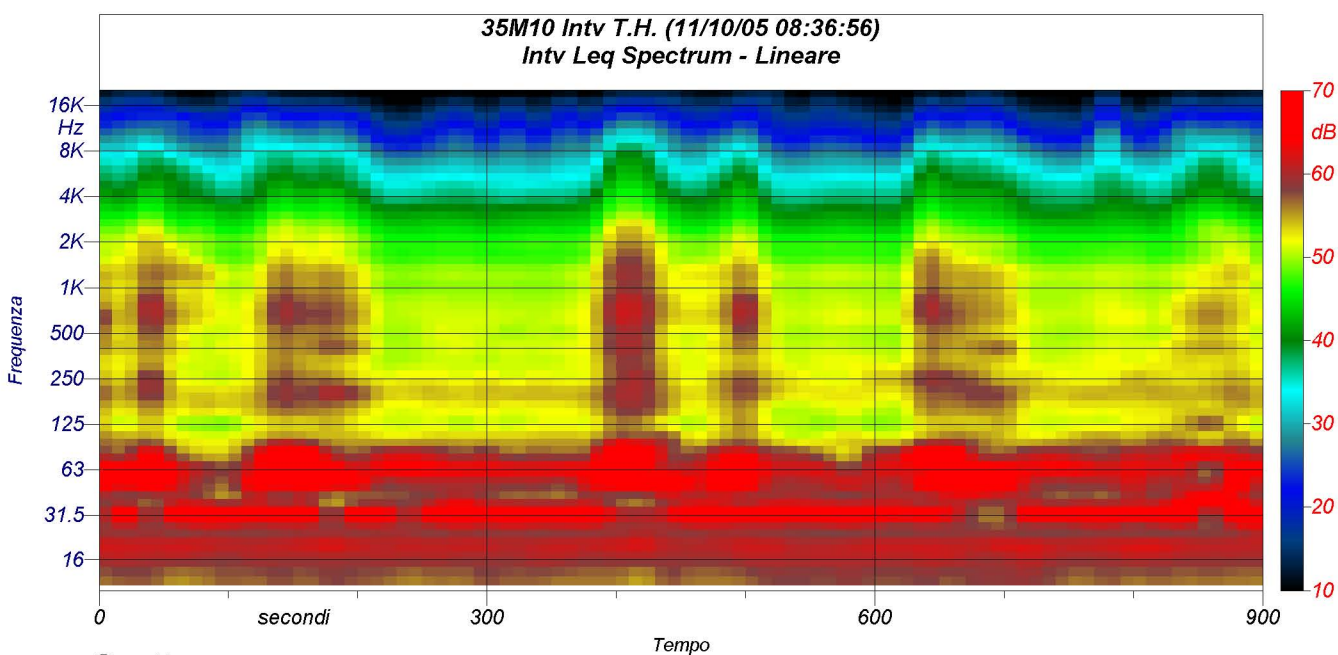
Scheda di campionamento n° : 748

Data: 10/11/2005

Località: Sannazzaro de' Burgondi



Spettri a 1/3 d'ottava



Spettrogramma