



RILIEVO FONOMETRICO

Scheda di campionamento n° : 629

Località: Sannazzaro de' Burgondi

Data: 08/11/2005

Campagna : Fonometrie perimetrali esterno raffineria

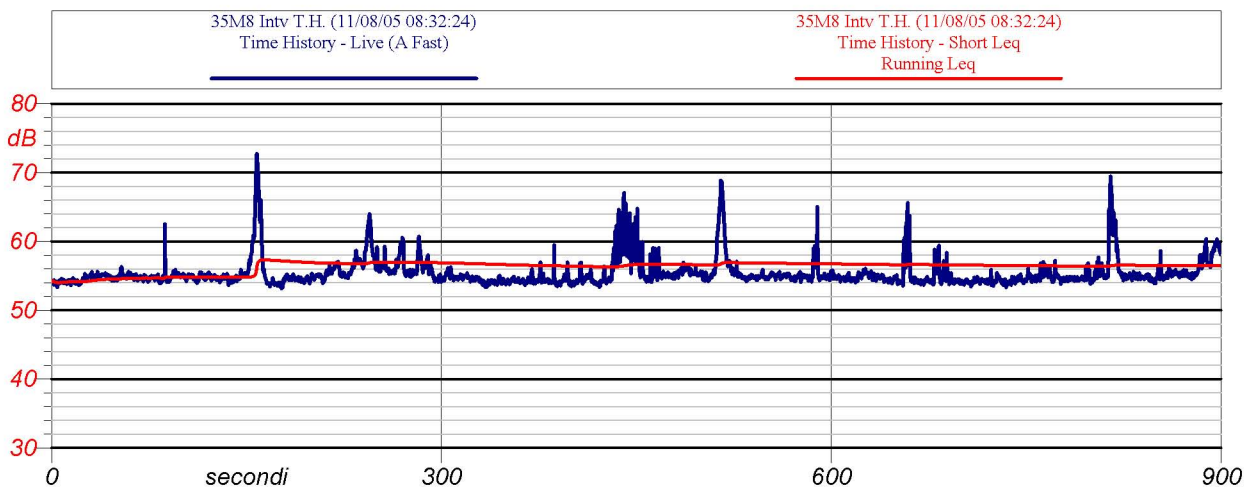
Postazione : 35

Cod : M8

Periodo di misura: 06-14

Descrizione : esterno raffineria angolo serbatoio G4009

Certificato n° : 042/ENI/2005



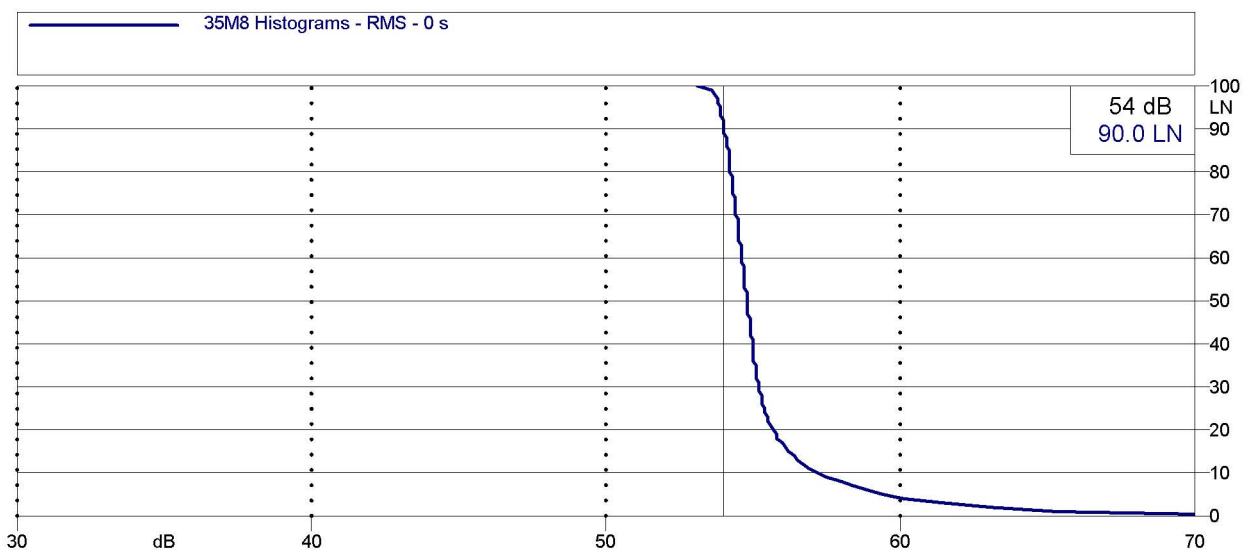
Inizio-fine misura: 08.32-08.47

Velocità del vento : 0.07 m/s

Leq: 56.5 dB(A)

Direzione del vento : SE

NOTE: rumore di flessibile a 154 s
camion in raffineria 431 s
altoparlante 812 s



Analisi statistica



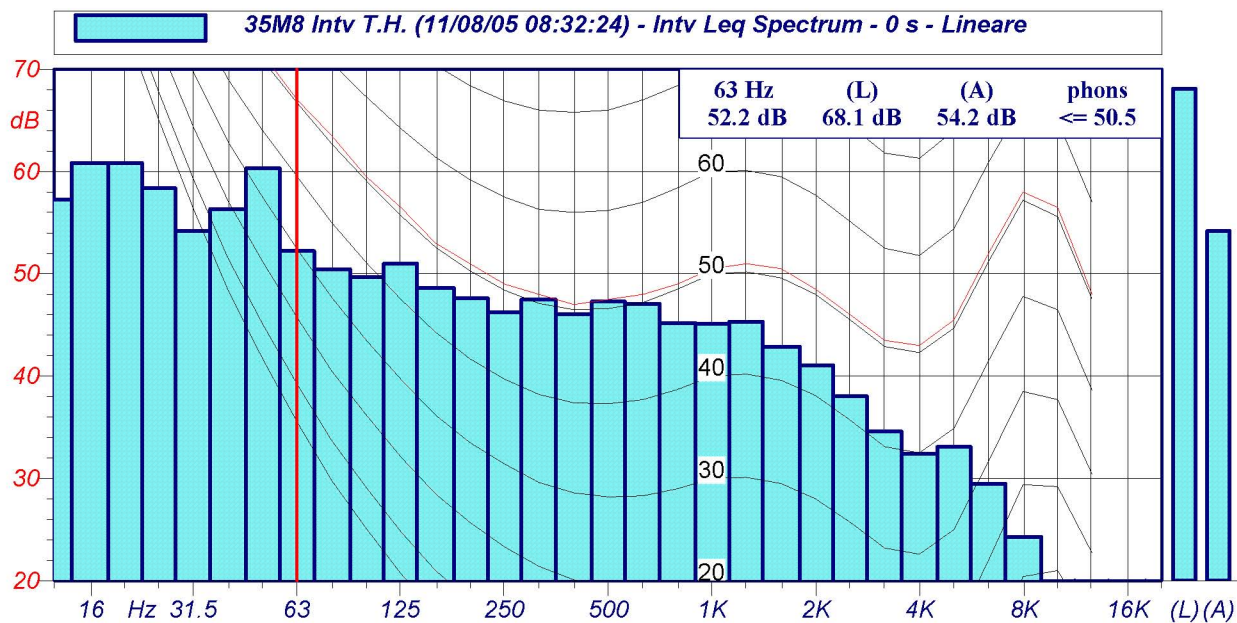
ENI S.p.A.
Divisione Refining & Marketing
Raffineria di Sannazzaro

RILIEVO FONOMETRICO

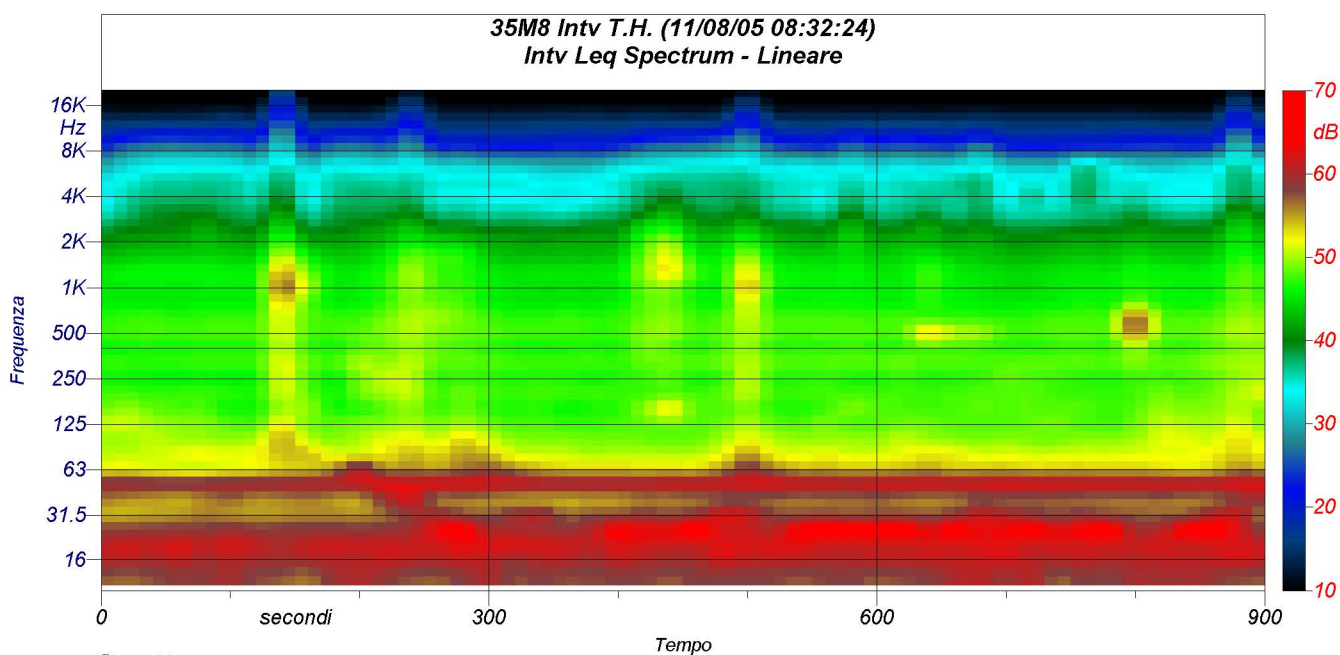
Scheda di campionamento n° : 629

Località: Sannazzaro de' Burgondi

Data: 08/11/2005



Spettri a 1/3 d'ottava



Spettrogramma