



# RILIEVO FONOMETRICO

Scheda di campionamento n° : 795

Località: Sannazzaro de' Burgondi

Data: 11/11/2005

Campagna : Fonometrie perimetrali esterno raffineria

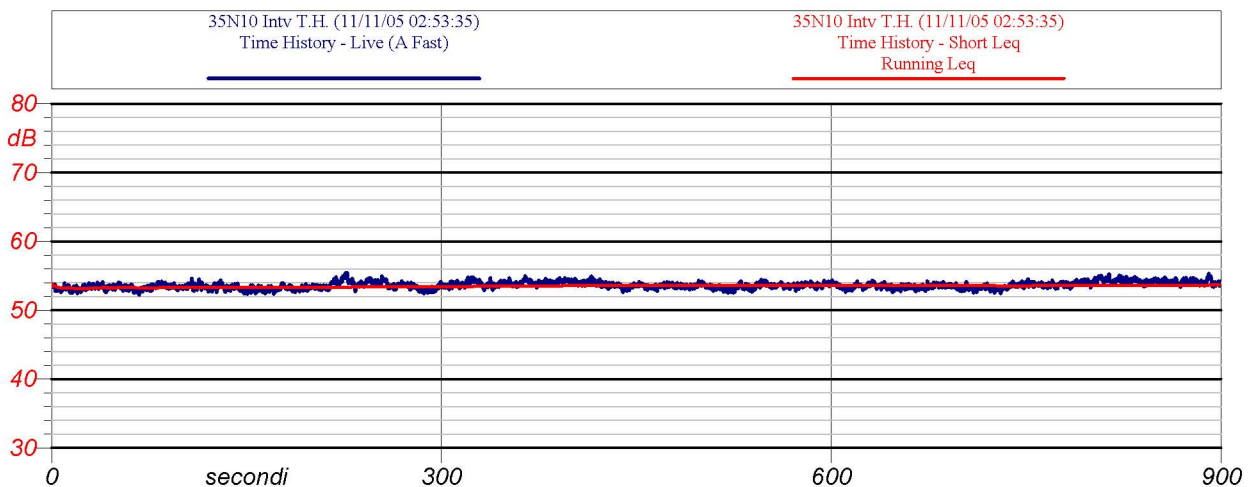
Postazione : 35

Cod : N10

Periodo di misura: 22-06

Descrizione : esterno raffineria angolo serbatoio G4009

Certificato n° : 199/ENI/2005



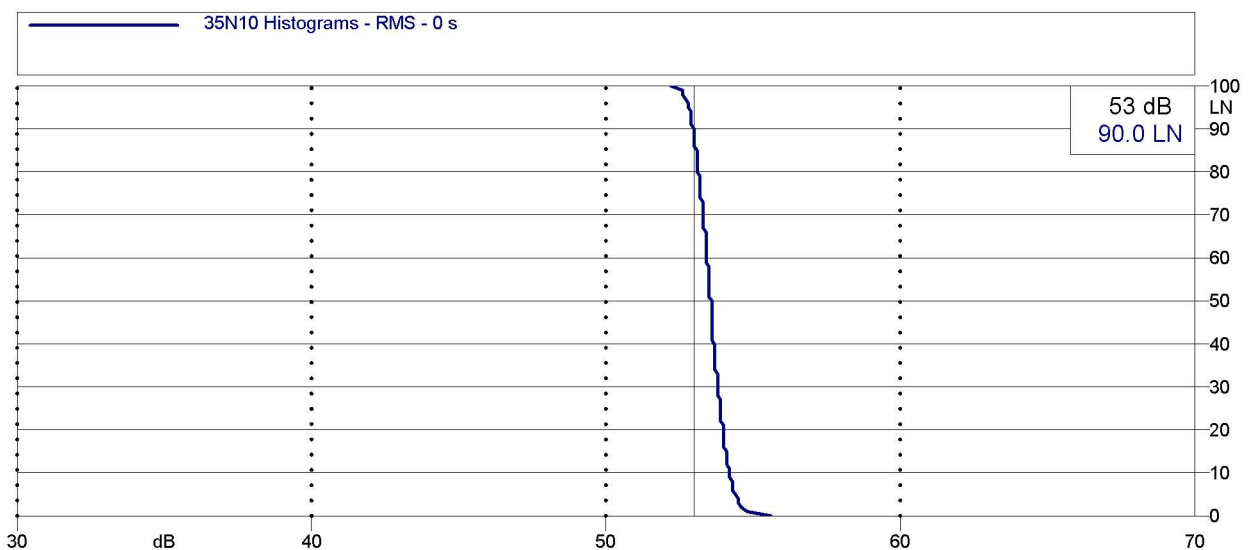
Inizio-fine misura: 02.54-03.09

Velocità del vento : 0.06 m/s

Leq: 53.6 dB(A)

Direzione del vento : SO

NOTE: rumore di fondo raffineria



Analisi statistica



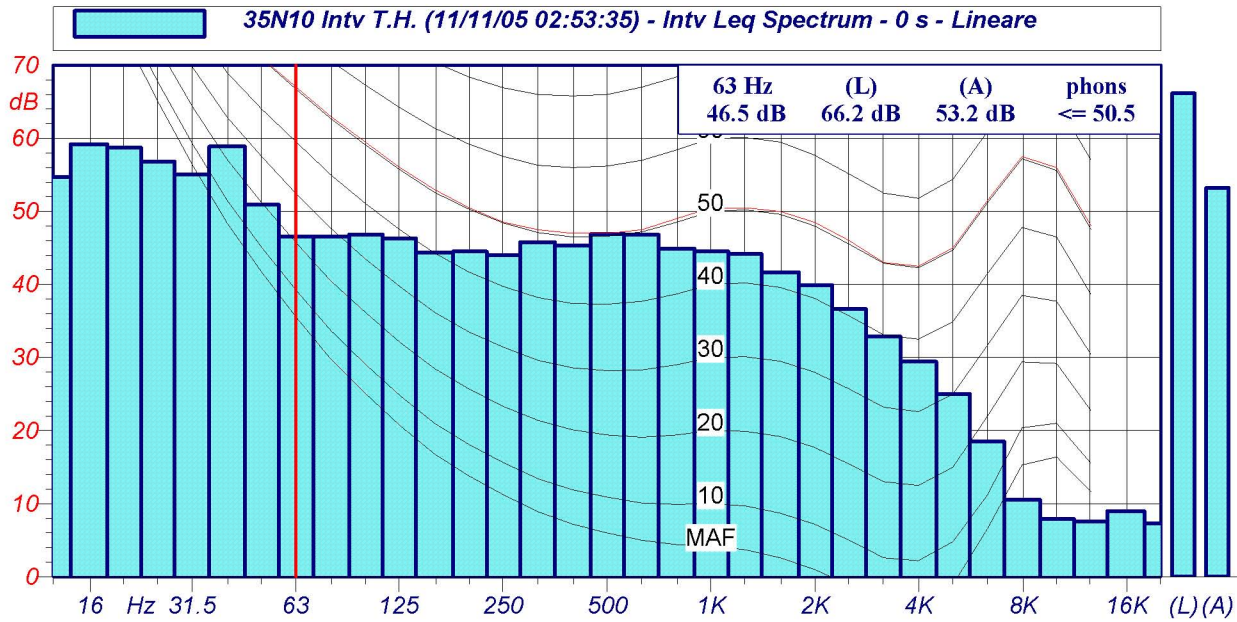
ENI S.p.A.  
Divisione Refining & Marketing  
Raffineria di Sannazzaro

# RILIEVO FONOMETRICO

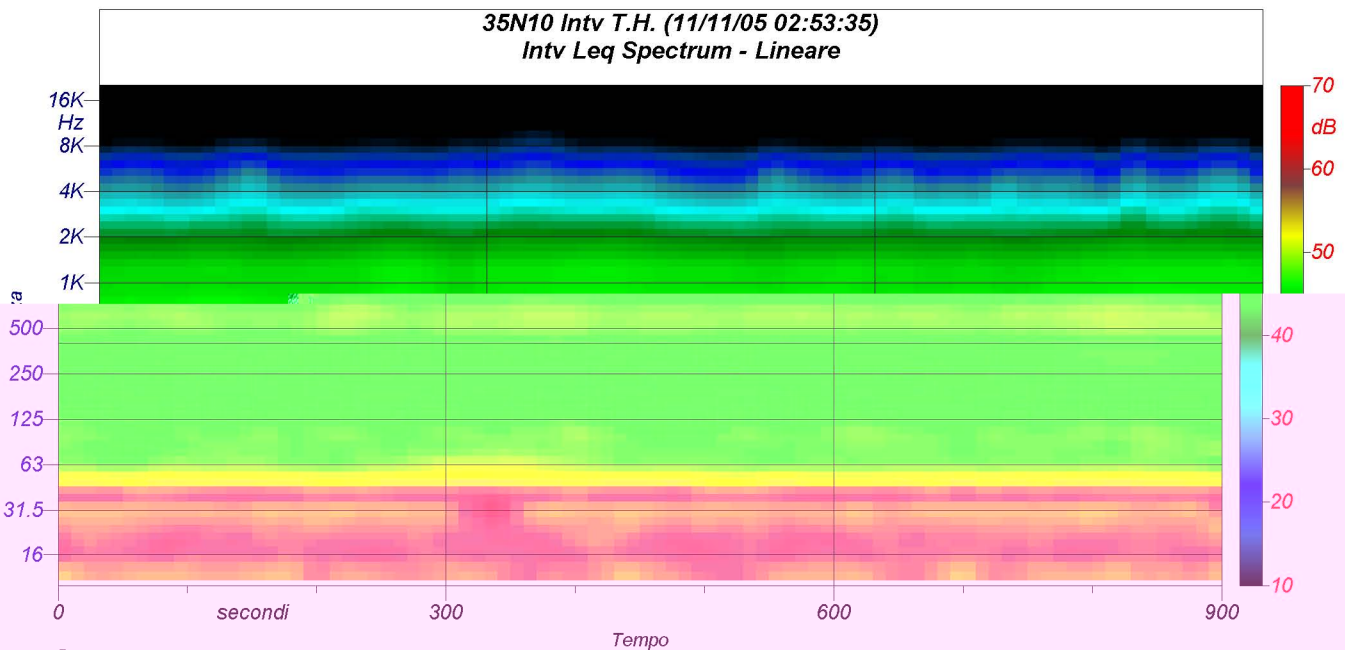
Scheda di campionamento n° : 795

Data: 11/11/2005

Località: Sannazzaro de' Burgondi



Spettri a 1/3 d'ottava



Spettrogramma