



# RILIEVO FONOMETRICO

Scheda di campionamento n° : 663

Località: Sannazzaro de' Burgondi

Data: 08/11/2005

Campagna : Fonometrie perimetrali esterno raffineria

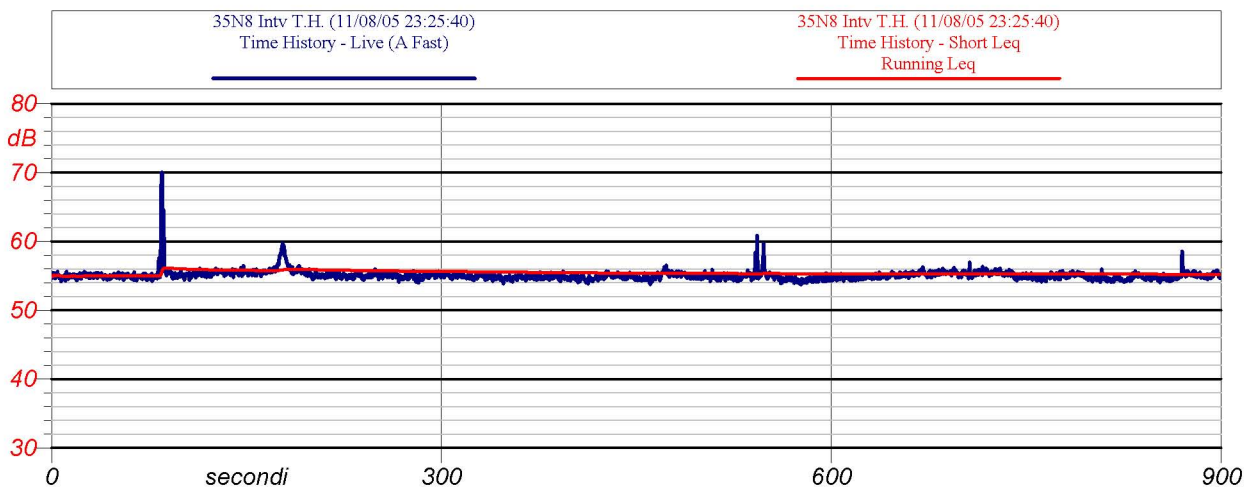
Postazione : 35

Cod : N8

Periodo di misura: 22-06

Descrizione : esterno raffineria angolo serbatoio G4009

Certificato n° : 076/ENI/2005



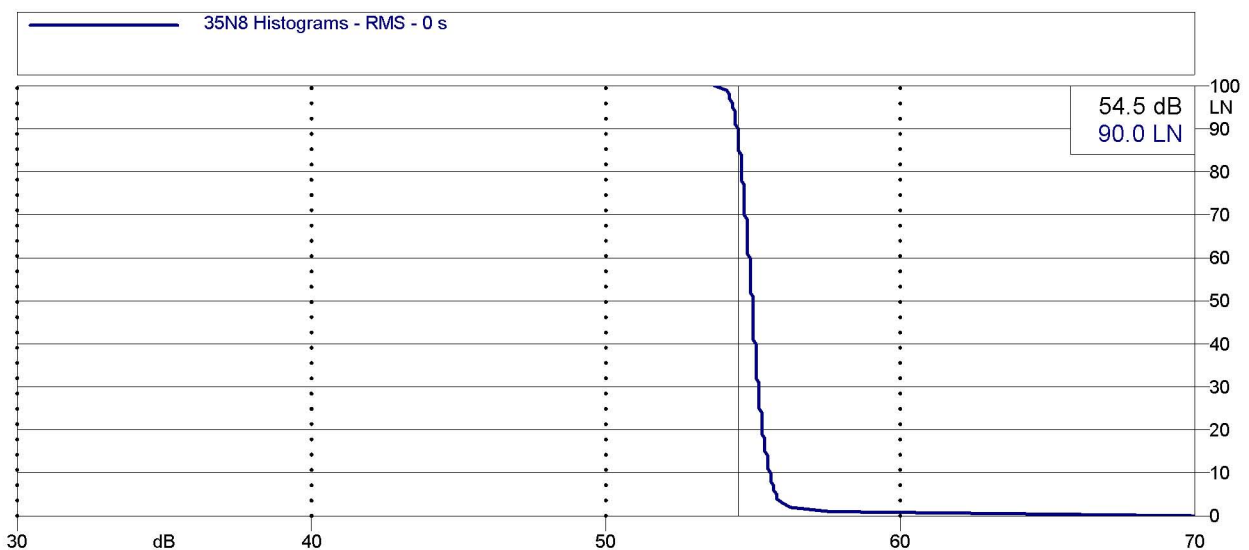
Inizio-fine misura: 23.25 - 23.40

Velocità del vento : 1 m/s

Leq: 55.2 dB(A)

Direzione del vento : N

NOTE:  
rumore di fondo da impianti raffineria



Analisi statistica



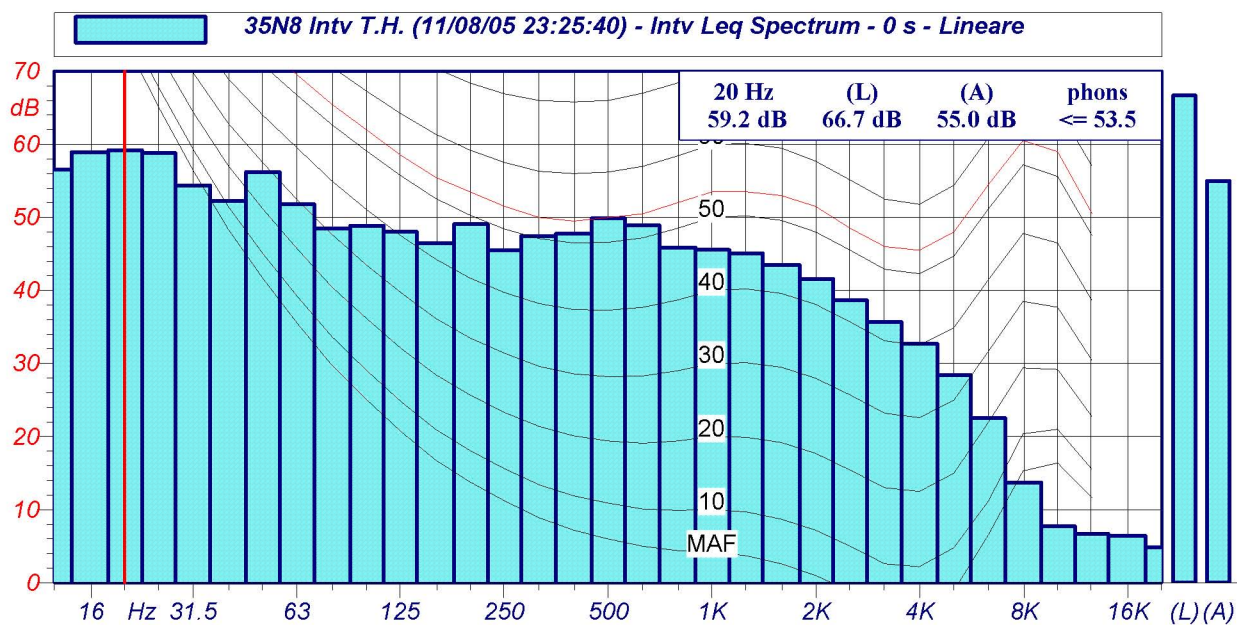
ENI S.p.A.  
Divisione Refining & Marketing  
Raffineria di Sannazzaro

# RILIEVO FONOMETRICO

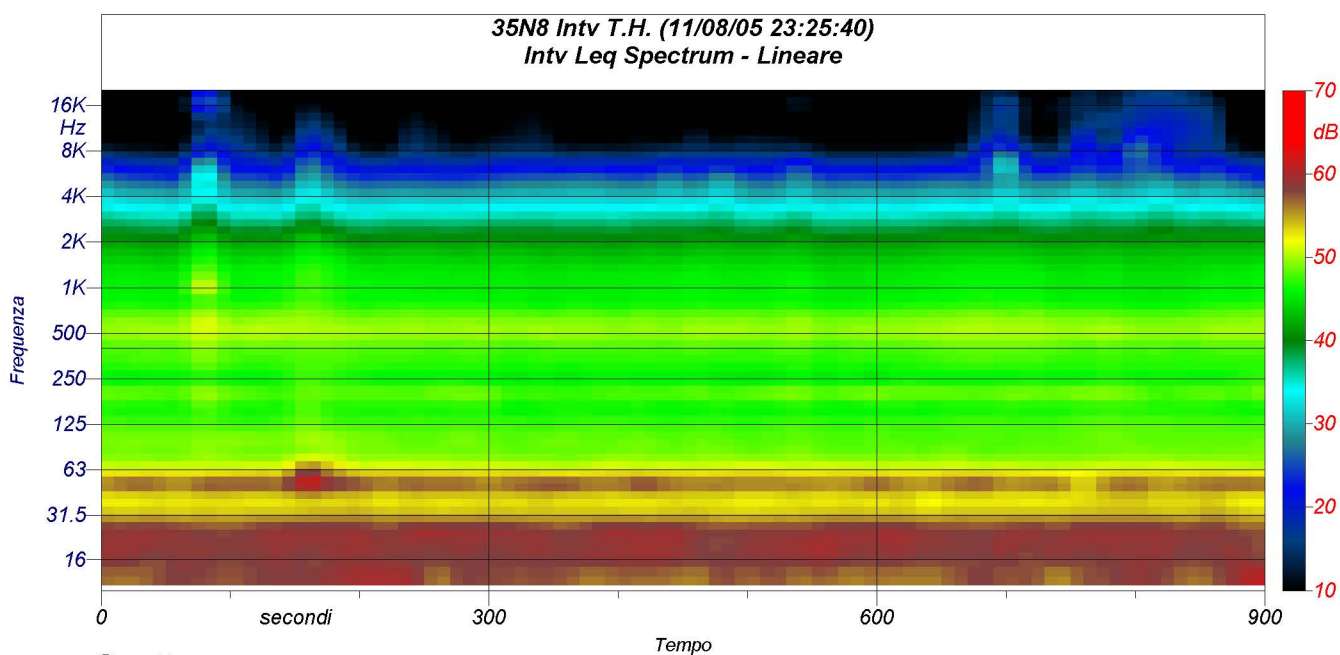
Scheda di campionamento n° : 663

Data: 08/11/2005

Località: Sannazzaro de' Burgondi



Spettri a 1/3 d'ottava



Spettrogramma