



RILIEVO FONOMETRICO

Scheda di campionamento n° : 662

Data: 08/11/2005

Località: Sannazzaro de' Burgondi

Campagna : Fonometrie perimetrali esterno raffineria

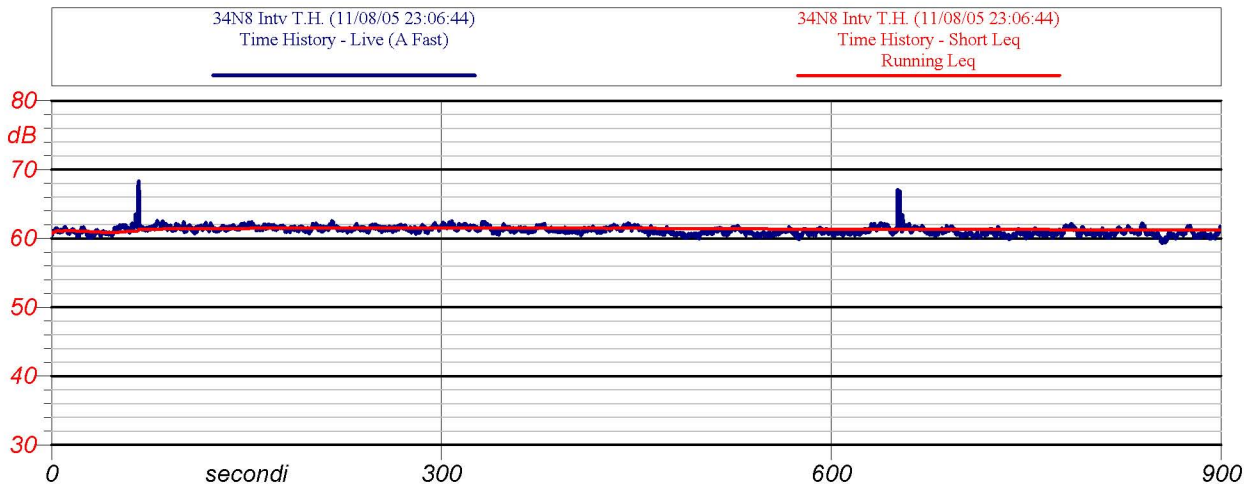
Postazione : 34

Cod : N8

Periodo di misura: 22-06

Descrizione : esterno raffineria di fronte serbatoio G4004

Certificato n° : 075/ENI/2005



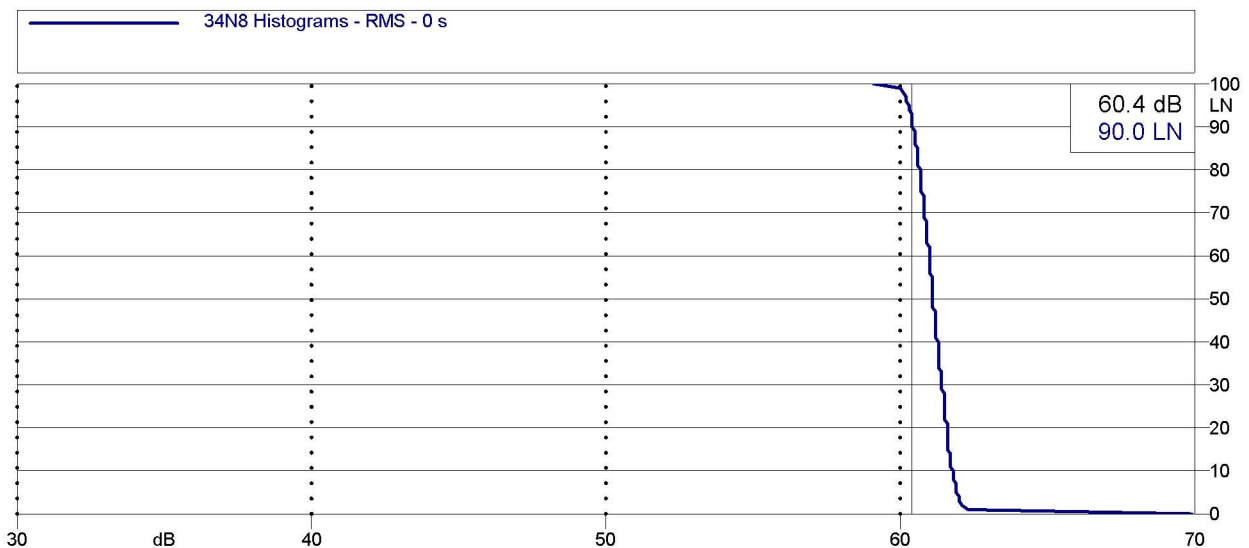
Inizio-fine misura: 23.06 - 23.21

Velocità del vento : 1 m/s

Leq: 61.2 dB(A)

Direzione del vento : N

NOTE:
rumore di fondo da impianti raffineria



Analisi statistica



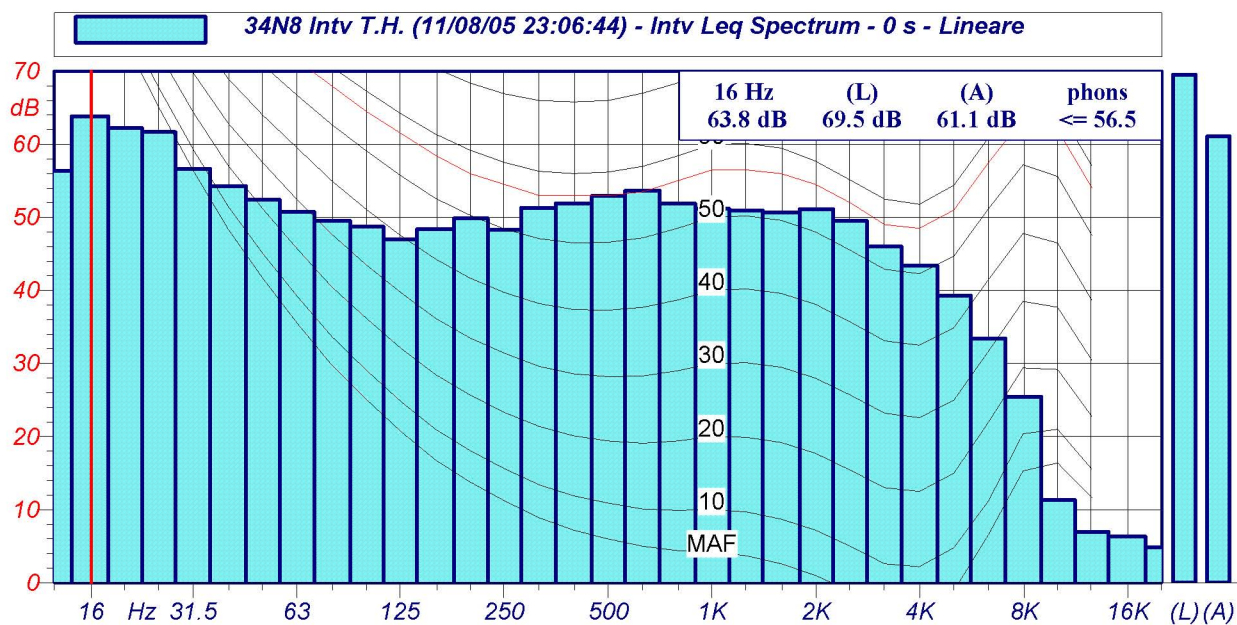
ENI S.p.A.
Divisione Refining & Marketing
Raffineria di Sannazzaro

RILIEVO FONOMETRICO

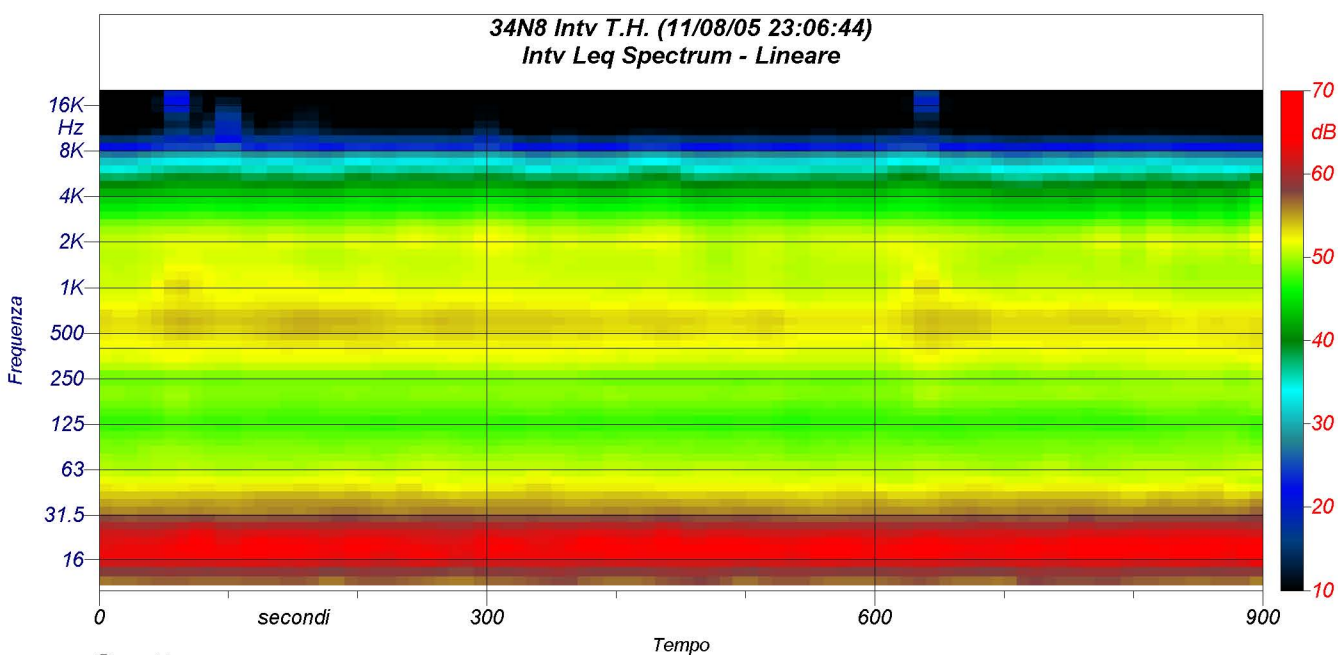
Scheda di campionamento n° : 662

Data: 08/11/2005

Località: Sannazzaro de' Burgondi



Spettri a 1/3 d'ottava



Spettrogramma