



ENI S.p.A.  
Divisione Refining & Marketing  
Raffineria di Sannazzaro

# RILIEVO FONOMETRICO

Scheda di campionamento n° : 673

Località: Sannazzaro de' Burgondi

Data: 09/11/2005

Campagna : Fonometrie perimetrali esterno raffineria

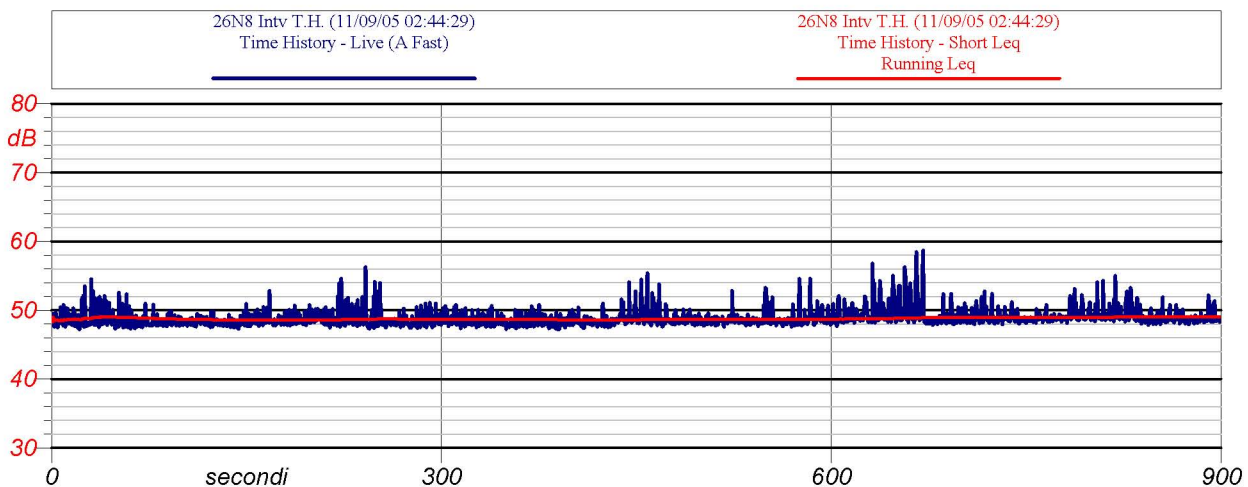
Postazione : 26

Cod : N8

Periodo di misura: 22-06

Descrizione : esterno raffineria zona tra serbatoi G4163 e G4162

Certificato n° : 086/ENI/2005

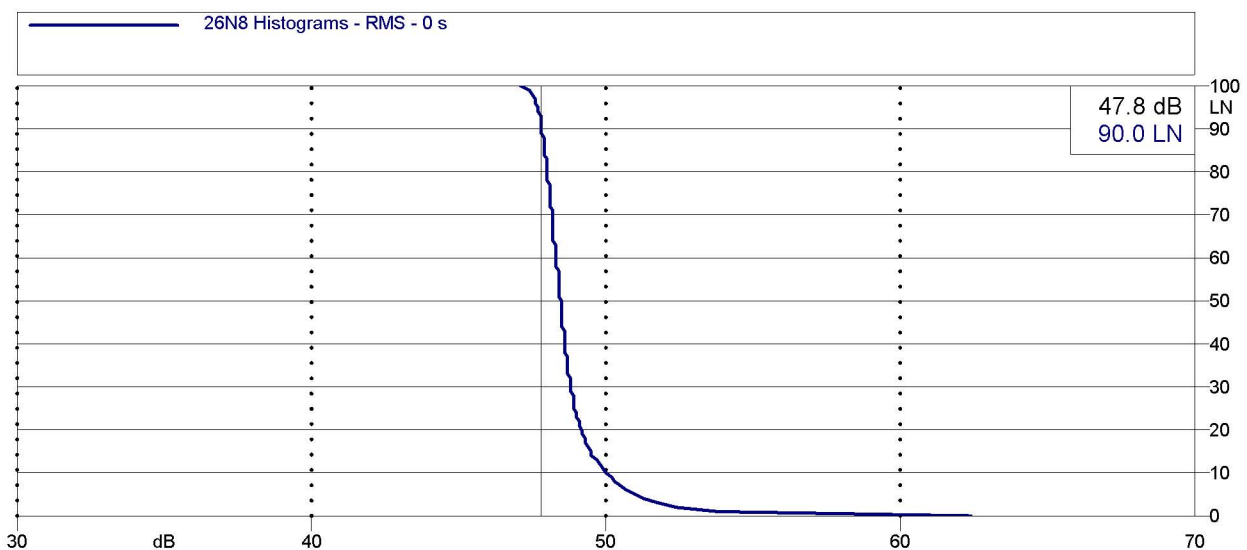


Inizio-fine misura: 02.44 - 02.59

Velocità del vento : 0 m/s

Leq: 49.0 dB(A)

NOTE:



Analisi statistica





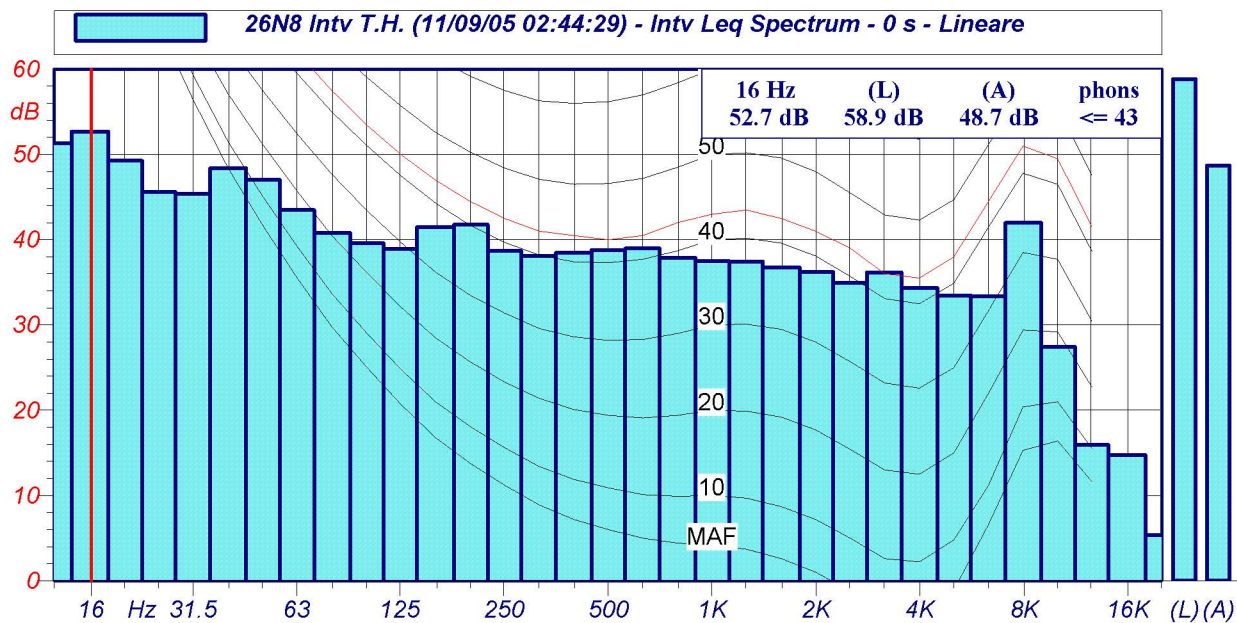
ENI S.p.A.  
Divisione Refining & Marketing  
Raffineria di Sannazzaro

# RILIEVO FONOMETRICO

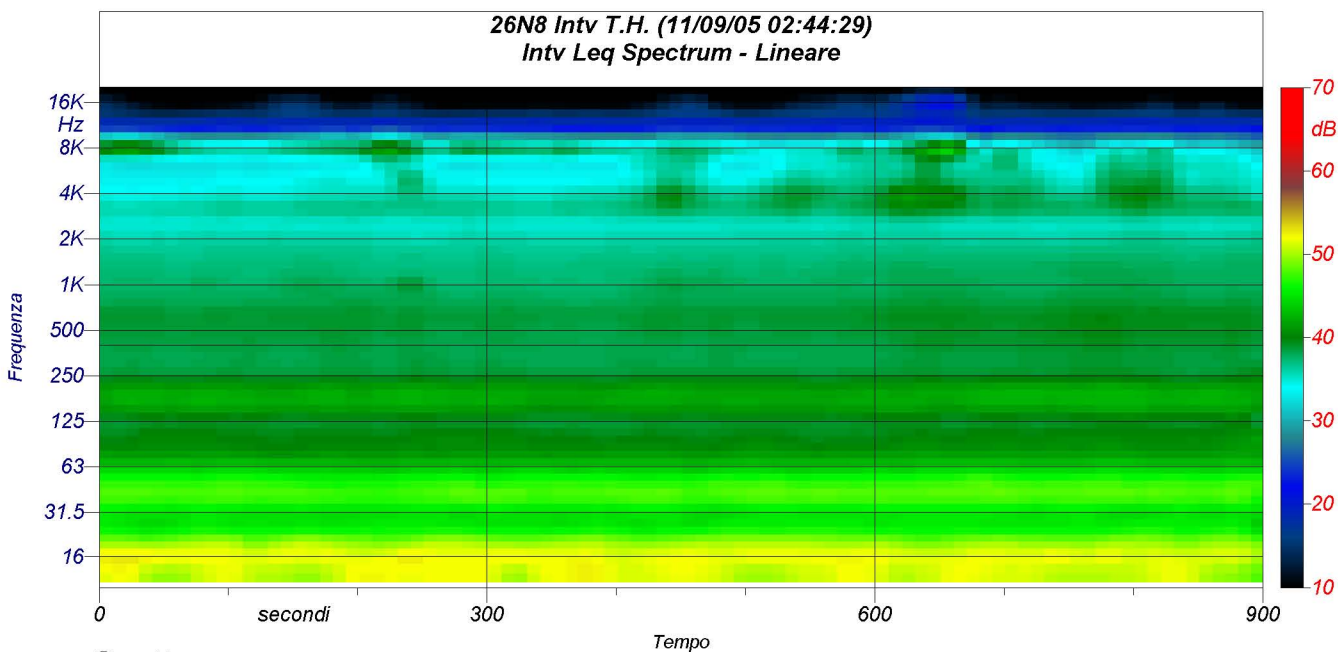
Scheda di campionamento n° : 673

Data: 09/11/2005

Località: Sannazzaro de' Burgondi



Spettri a 1/3 d'ottava



Spettrogramma