



RILIEVO FONOMETRICO

Scheda di campionamento n° : 746

Località: Sannazzaro de' Burgondi

Data: 10/11/2005

Campagna : Fonometrie perimetrali esterno raffineria

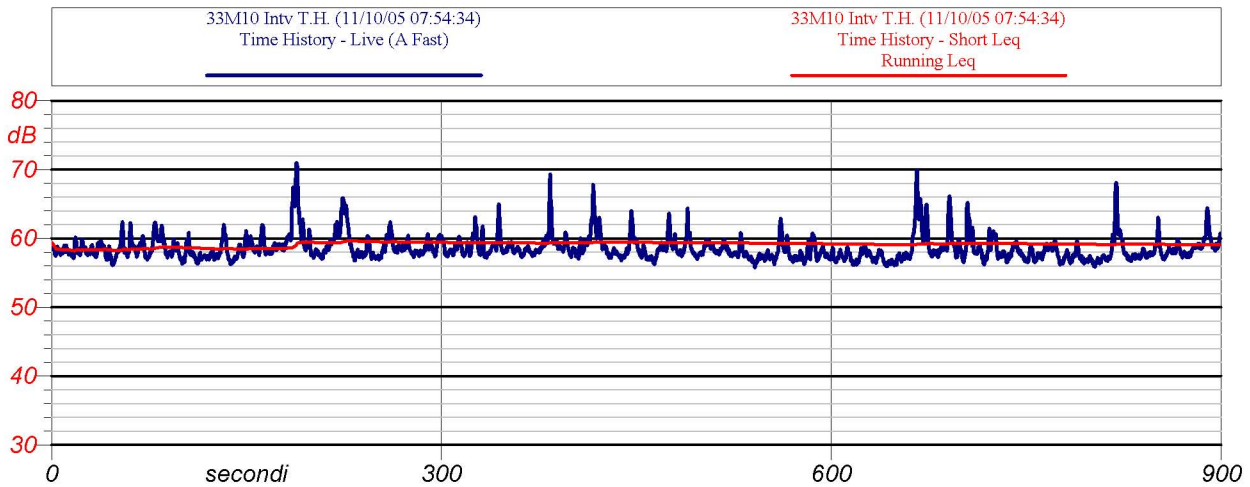
Postazione : 33

Cod : M10

Periodo di misura: 06-14

Descrizione : esterno raffineria angolo sud-est zona Api

Certificato n° : 150/ENI/2005



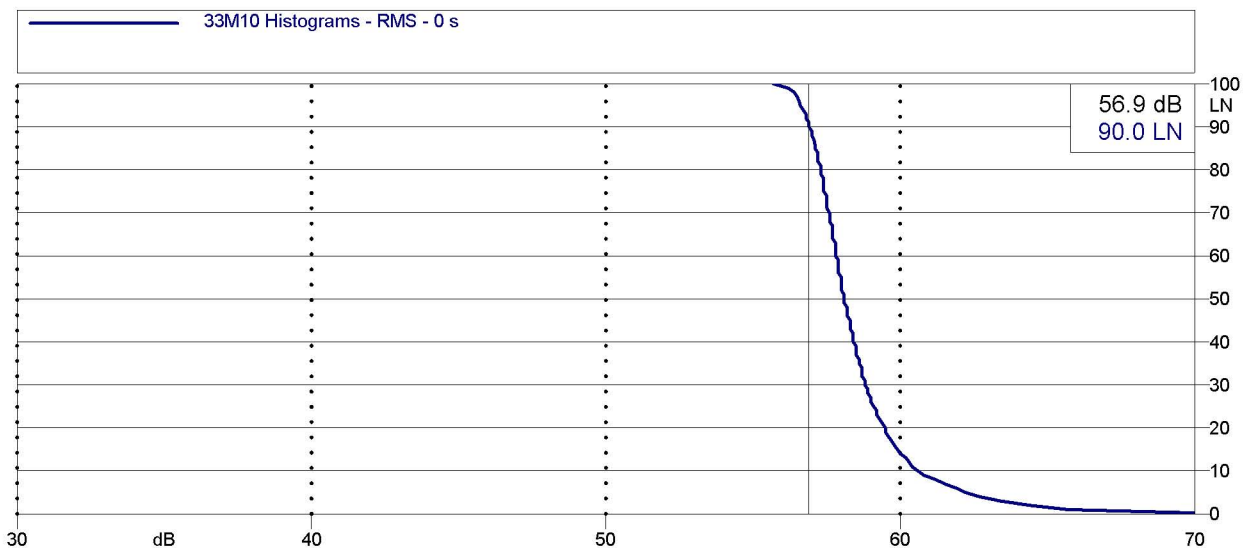
Inizio-fine misura: 7:54 - 8:09

Velocità del vento : 0,7 m/s

Leq: 59.2 dB(A)

Direzione del vento : O

NOTE: rumore di fondo continuo da PRAOIL e raffineria; traffico veicolare medio/alto durante tutto il periodo di misura



Analisi statistica



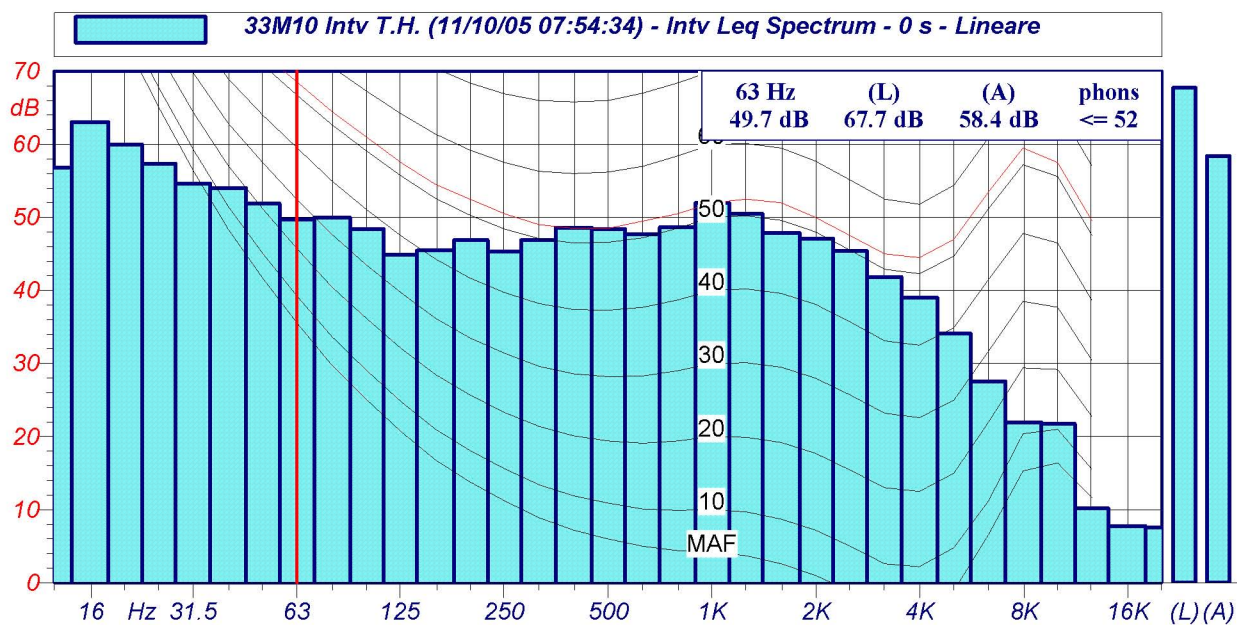
ENI S.p.A.
Divisione Refining & Marketing
Raffineria di Sannazzaro

RILIEVO FONOMETRICO

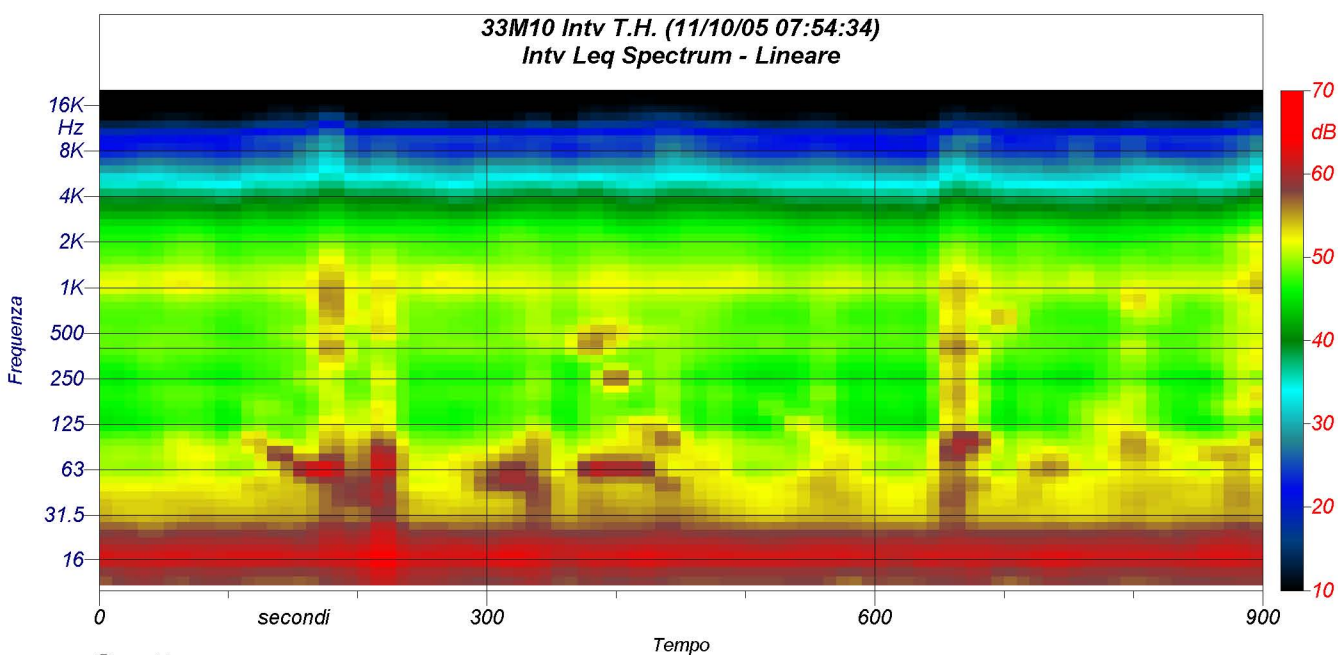
Scheda di campionamento n° : 746

Data: 10/11/2005

Località: Sannazzaro de' Burgondi



Spettri a 1/3 d'ottava



Spettrogramma