



RILIEVO FONOMETRICO

Scheda di campionamento n° : 745

Località: Sannazzaro de' Burgondi

Data: 10/11/2005

Campagna : Fonometrie perimetrali esterno raffineria

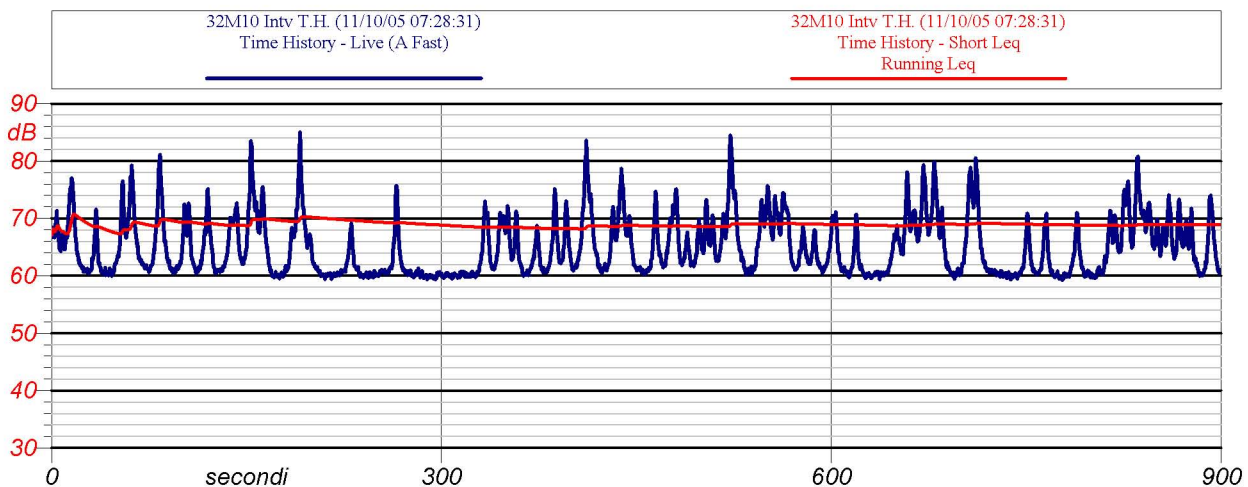
Postazione : 32

Cod : M10

Periodo di misura: 06-14

Descrizione : esterno raffineria tra zona bitumi ed impianto biologico

Certificato n° : 149/ENI/2005



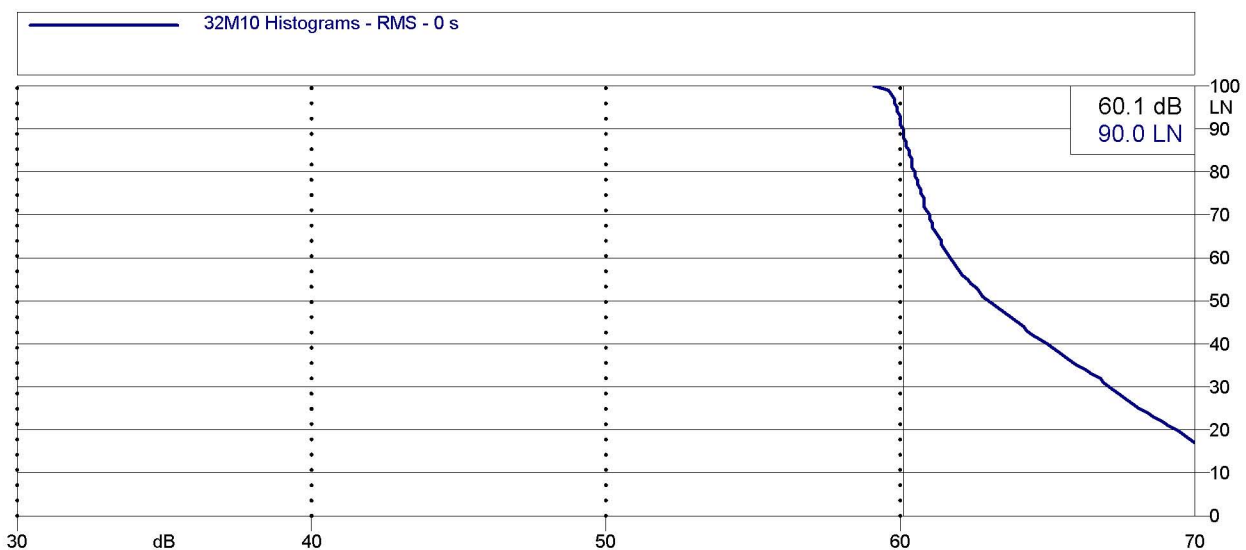
Inizio-fine misura: 7:28 - 7:43

Velocità del vento : 0,9 m/s

Leq: 68.9 dB(A)

Direzione del vento : E

NOTE: rumore di fondo continuo dalla raffineria; traffico veicolare intenso (circa 10 veicoli/min) durante tutto il periodo di misura



Analisi statistica



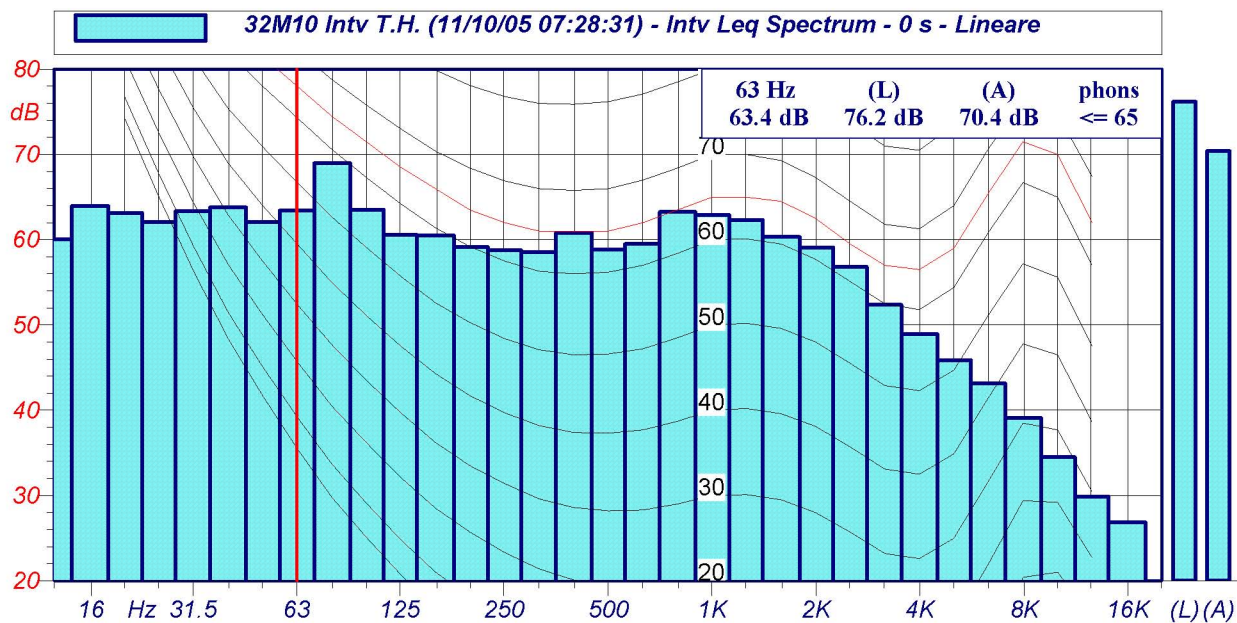
ENI S.p.A.
Divisione Refining & Marketing
Raffineria di Sannazzaro

RILIEVO FONOMETRICO

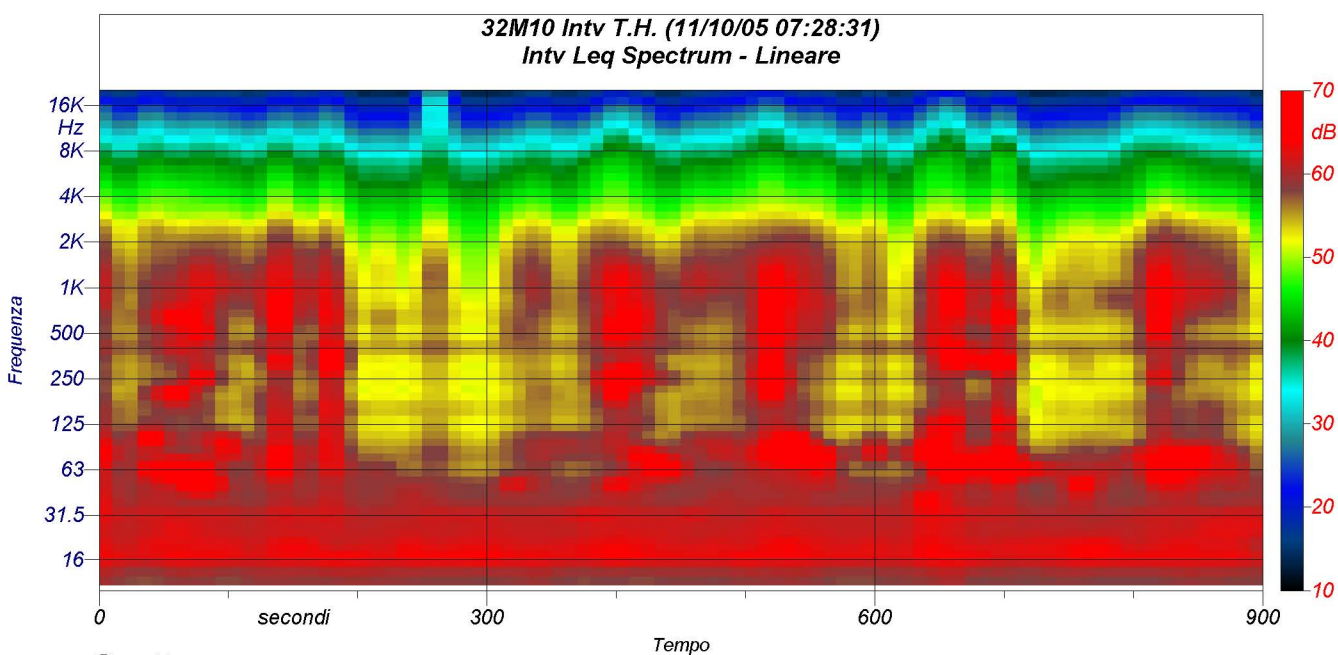
Scheda di campionamento n° : 745

Data: 10/11/2005

Località: Sannazzaro de' Burgondi



Spettri a 1/3 d'ottava



Spettrogramma