



# RILIEVO FONOMETRICO

Scheda di campionamento n°: 626

Località: Sannazzaro de' Burgondi

Data: 08/11/2005

Campagna : Fonometrie perimetrali esterno raffineria

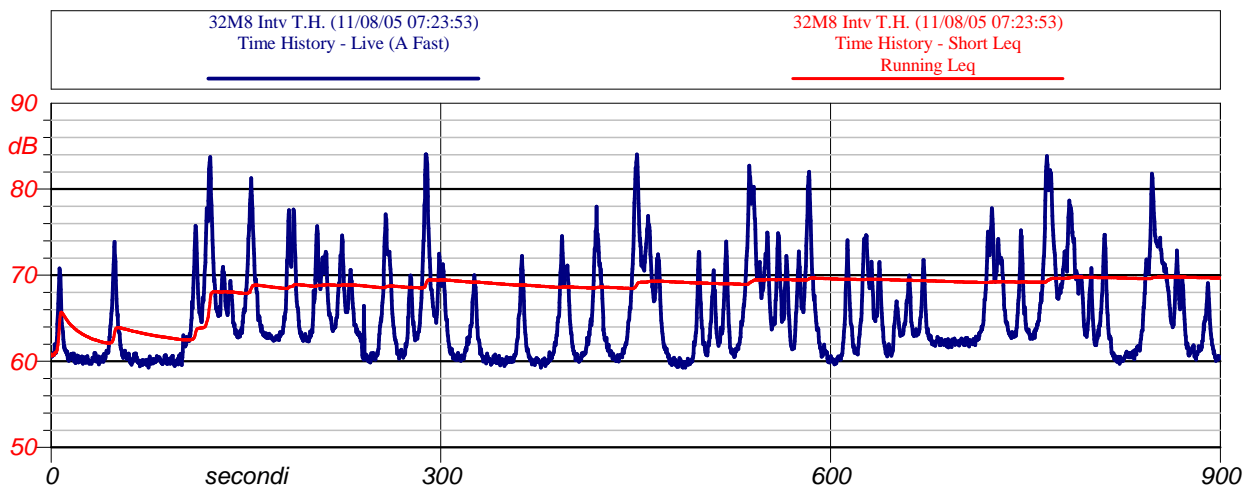
Postazione : 32

Cod : M8

Periodo di misura: 06-14

Descrizione : esterno raffineria tra zona bitumi e impianto biologico

Certificato n°: 039/ENI/2005



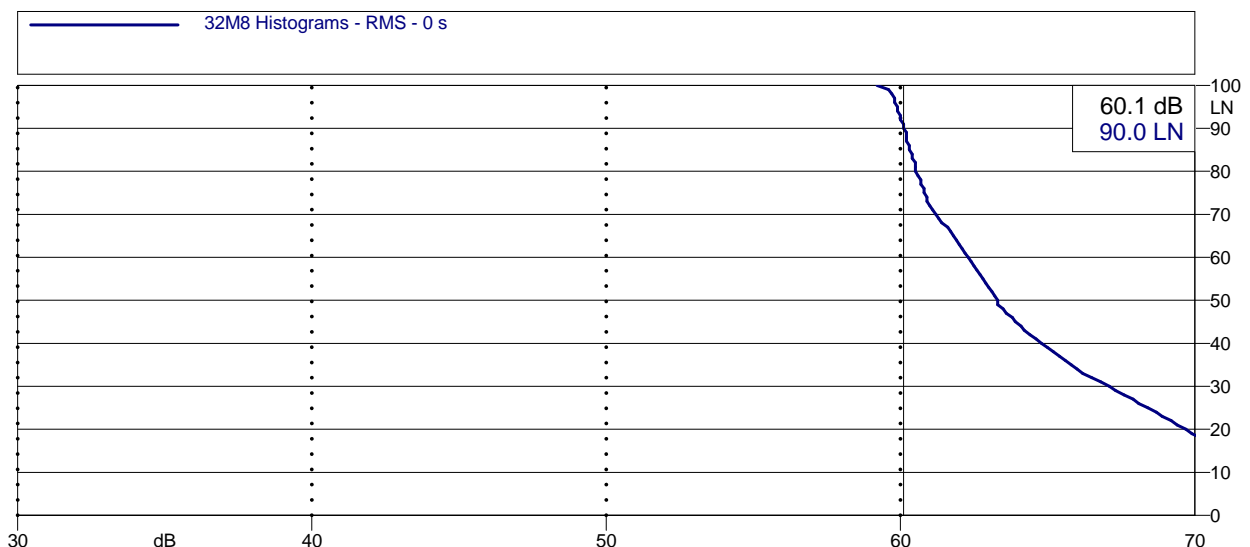
Inizio-fine misura: 07.24-07.39

Velocità del vento : 0.07 m/s

Leq: 69.6 dB(A)

Direzione del vento : 0

NOTE: rumore di fondo depuratore,  
traffico intenso (circa 10 veicoli/minuto) durante tutta la misura



Analisi statistica



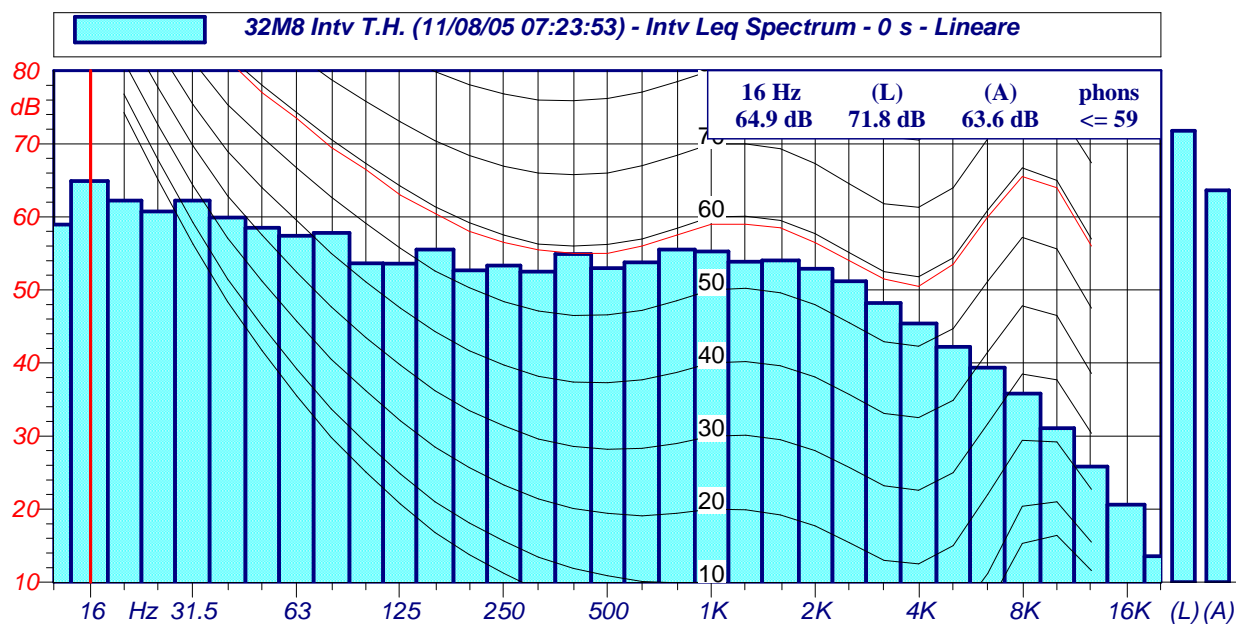
ENI S.p.A.  
Divisione Refining & Marketing  
Raffineria di Sannazzaro

# RILIEVO FONOMETRICO

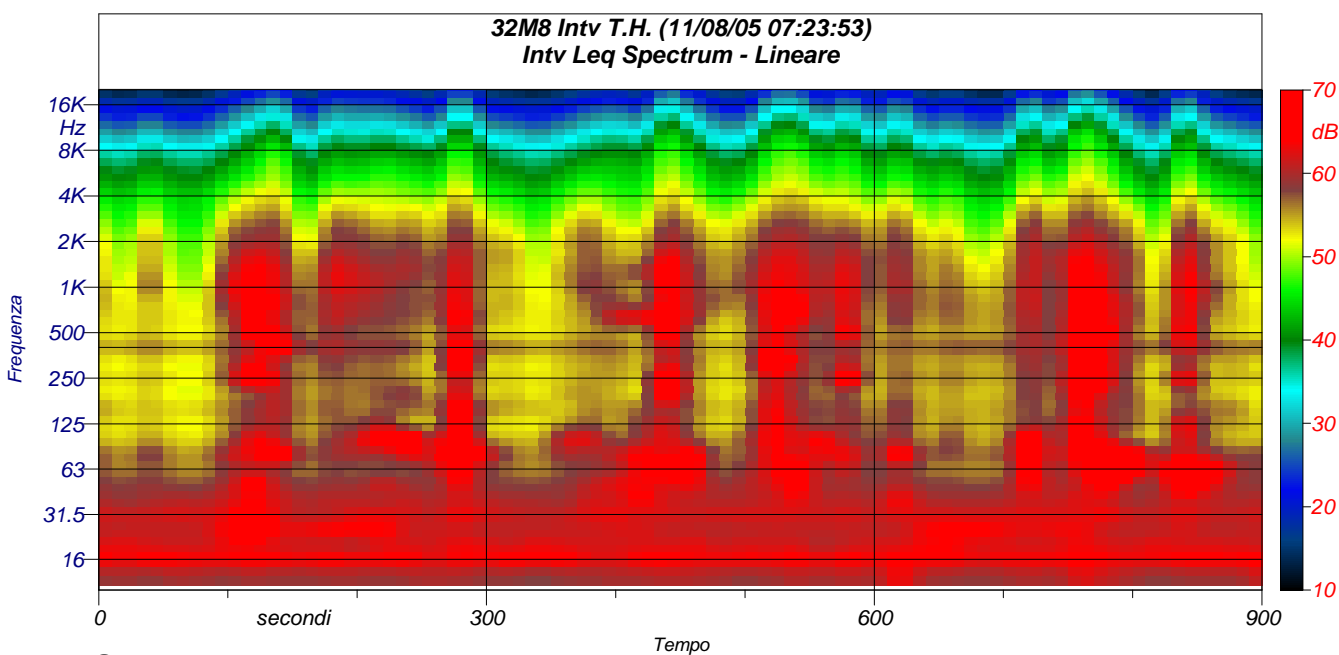
Scheda di campionamento n°: 626

Località: Sannazzaro de' Burgondi

Data: 08/11/2005



Spettri a 1/3 d'ottava



Spettrogramma