



RILIEVO FONOMETRICO

Scheda di campionamento n° : 660

Località: Sannazzaro de' Burgondi

Data: 08/11/2005

Campagna : Fonometrie perimetrali esterno raffineria

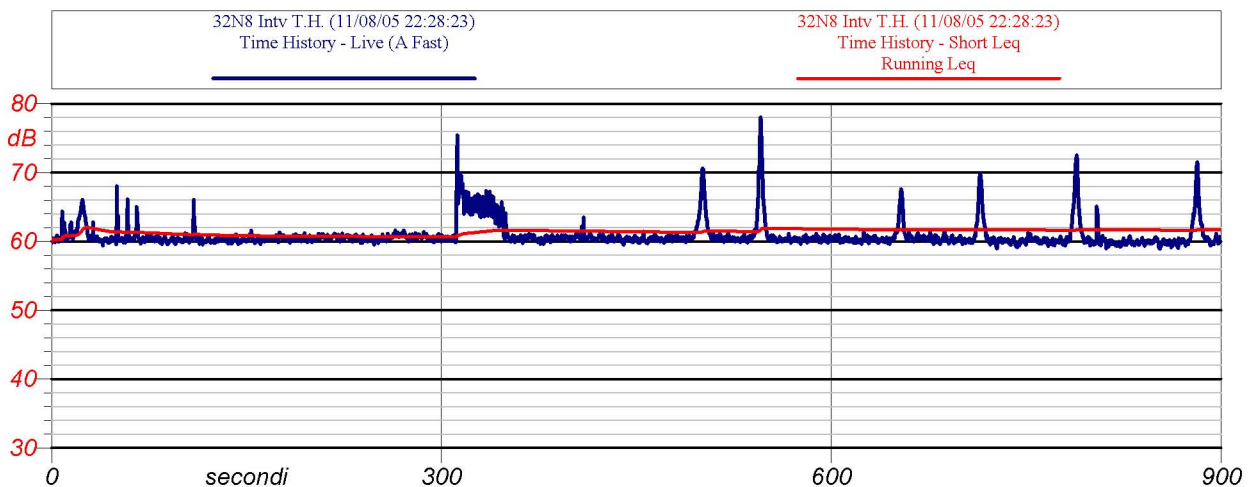
Postazione : 32

Cod : N8

Periodo di misura: 22-06

Descrizione : esterno raffineria tra zona bitumi ed impianto biologico

Certificato n° : 073/ENI/2005



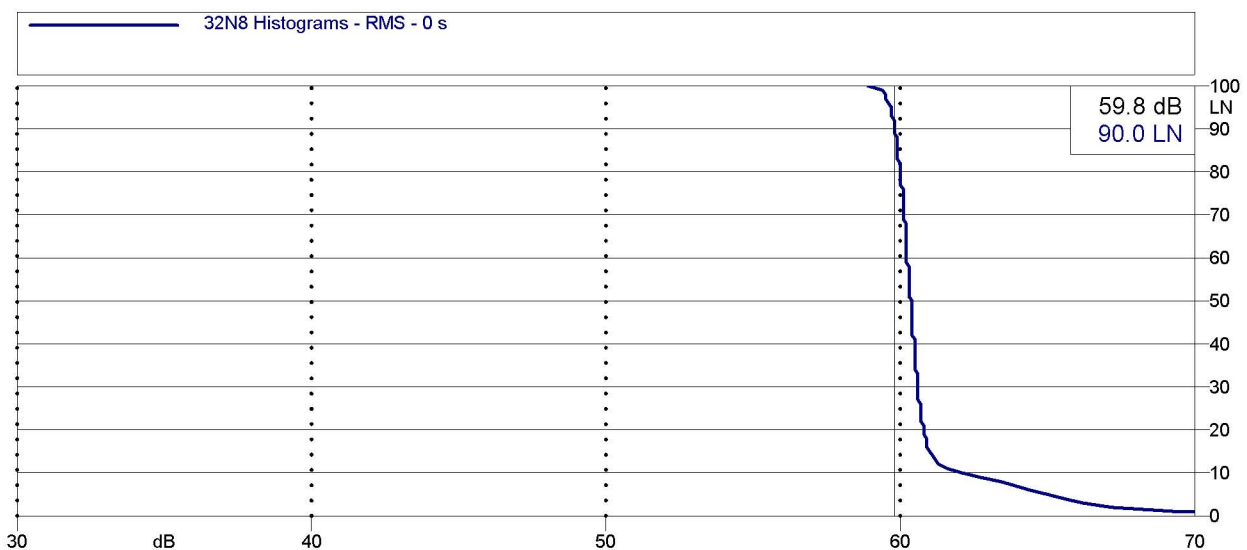
Inizio-fine misura: 22.28 - 22.43

Velocità del vento : 0 m/s

Leq: 61.7 dB(A)

NOTE:

traffico sulla strada provinciale
tra 310" e 360" rumore continuo da impianto biologico



Analisi statistica



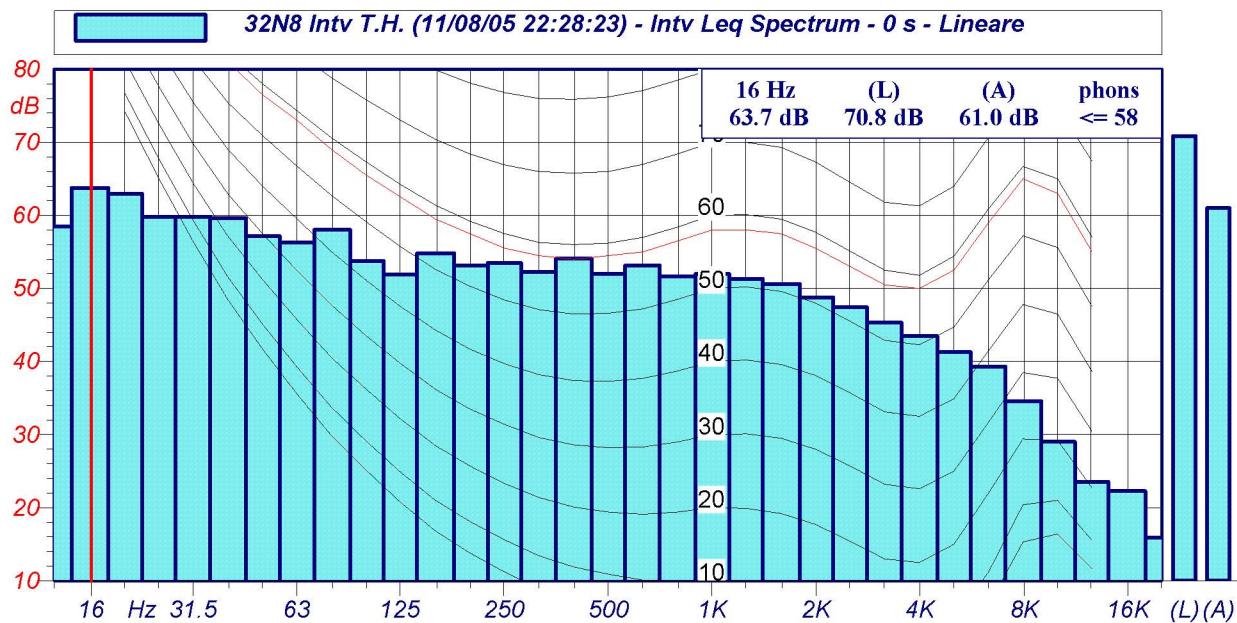
ENI S.p.A.
Divisione Refining & Marketing
Raffineria di Sannazzaro

RILIEVO FONOMETRICO

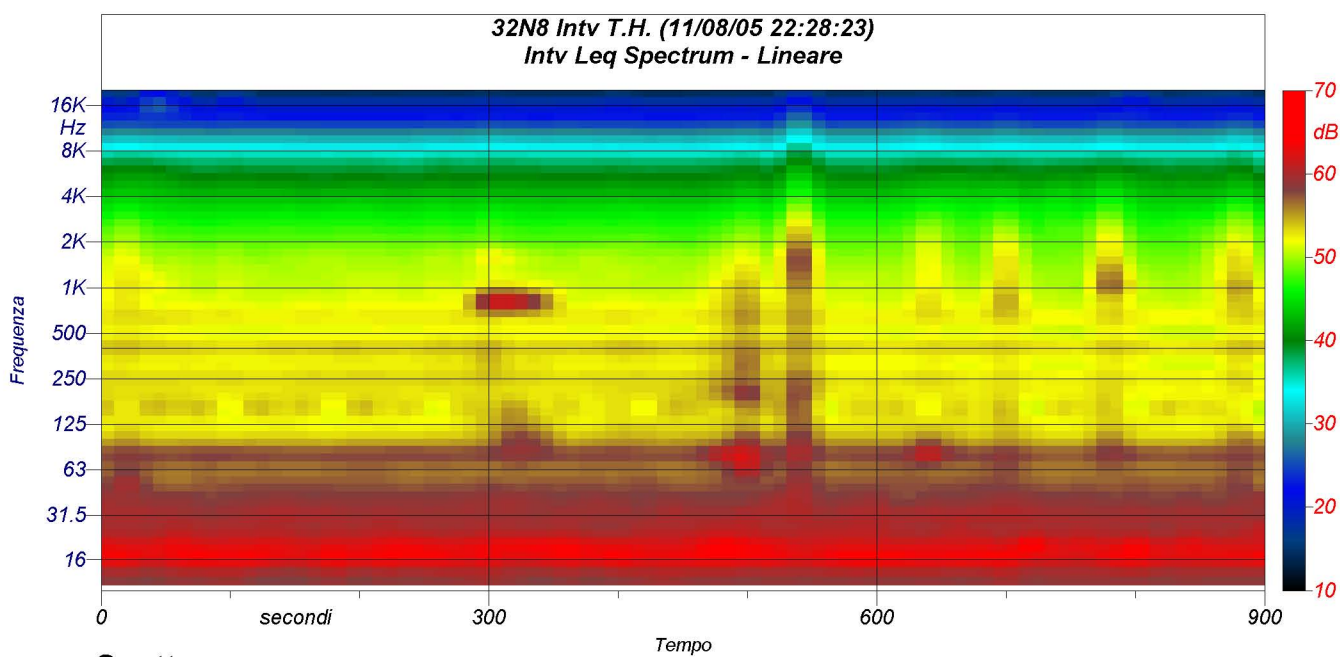
Scheda di campionamento n° : 660

Data: 08/11/2005

Località: Sannazzaro de' Burgondi



Spettri a 1/3 d'ottava



Spettrogramma