



ENI S.p.A.  
Divisione Refining & Marketing  
Raffineria di Sannazzaro

# RILIEVO FONOMETRICO

Scheda di campionamento n° : 661

Data: 08/11/2005

Località: Sannazzaro de' Burgondi

Campagna : Fonometrie perimetrali esterno raffineria

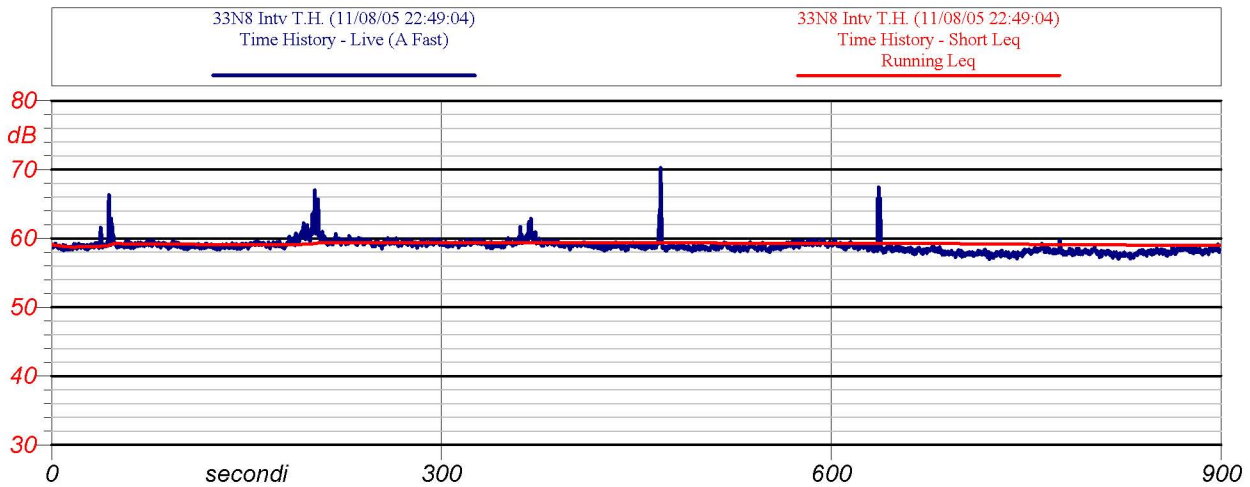
Postazione : 33

Cod : N8

Periodo di misura: 22-06

Descrizione : esterno raffineria angolo sud-est zona Api

Certificato n° : 074/ENI/2005

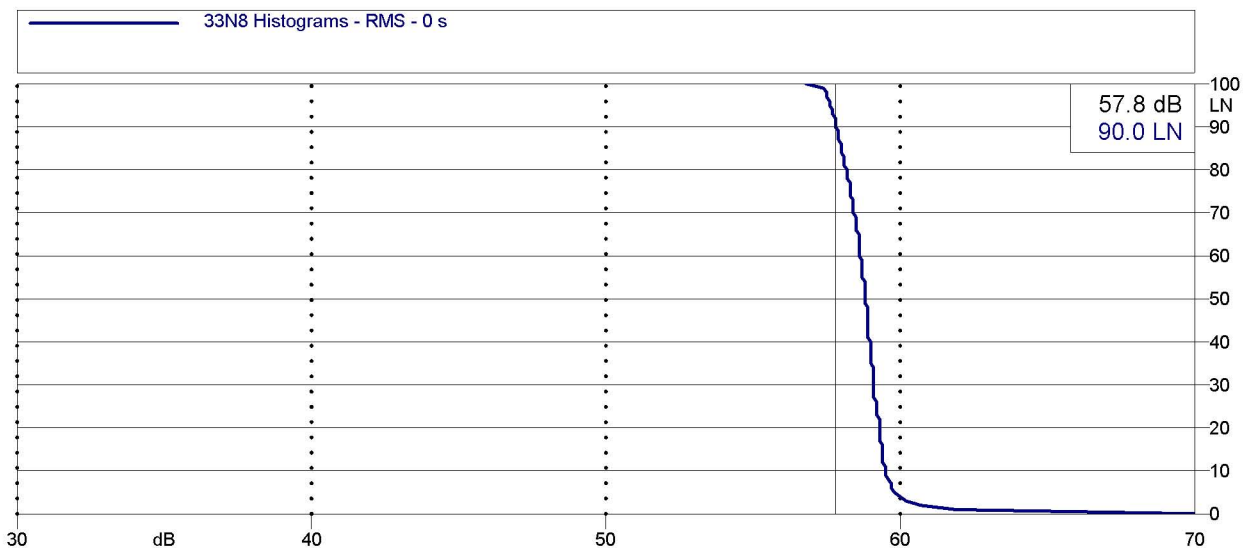


Inizio-fine misura: 22.49 - 23.04

Velocità del vento : 0 m/s

**Leq: 59.0 dB(A)**

NOTE:  
rumore di fondo da impianti raffineria  
traffico in lontananza sulla strada provinciale



Analisi statistica





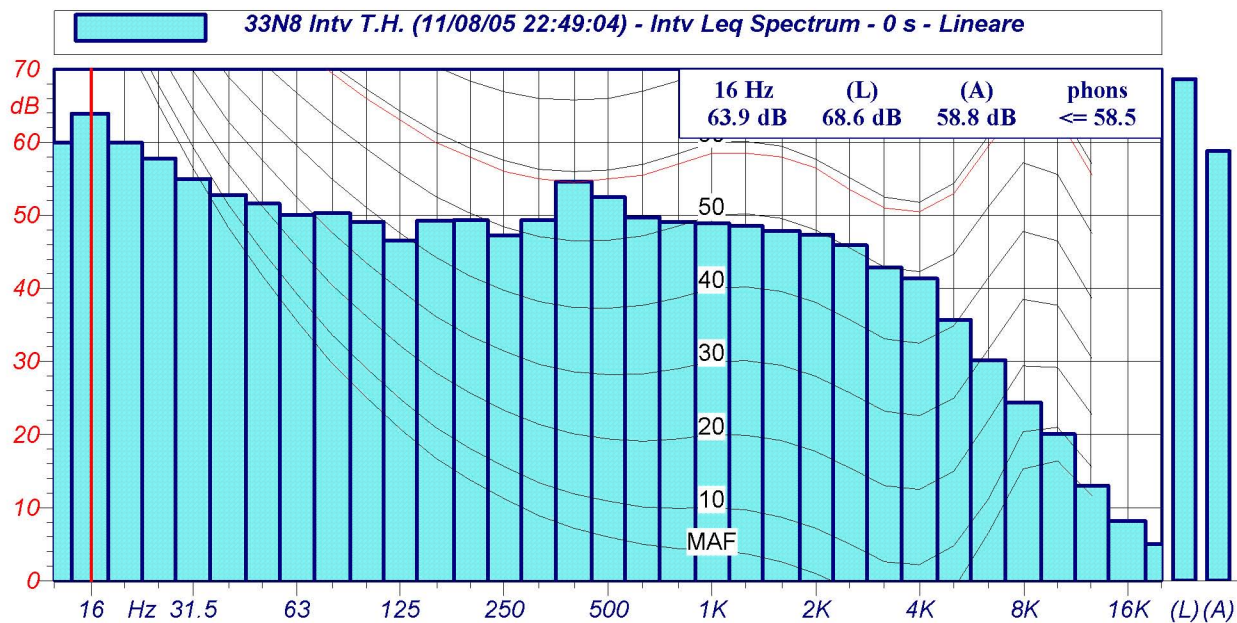
ENI S.p.A.  
Divisione Refining & Marketing  
Raffineria di Sannazzaro

# RILIEVO FONOMETRICO

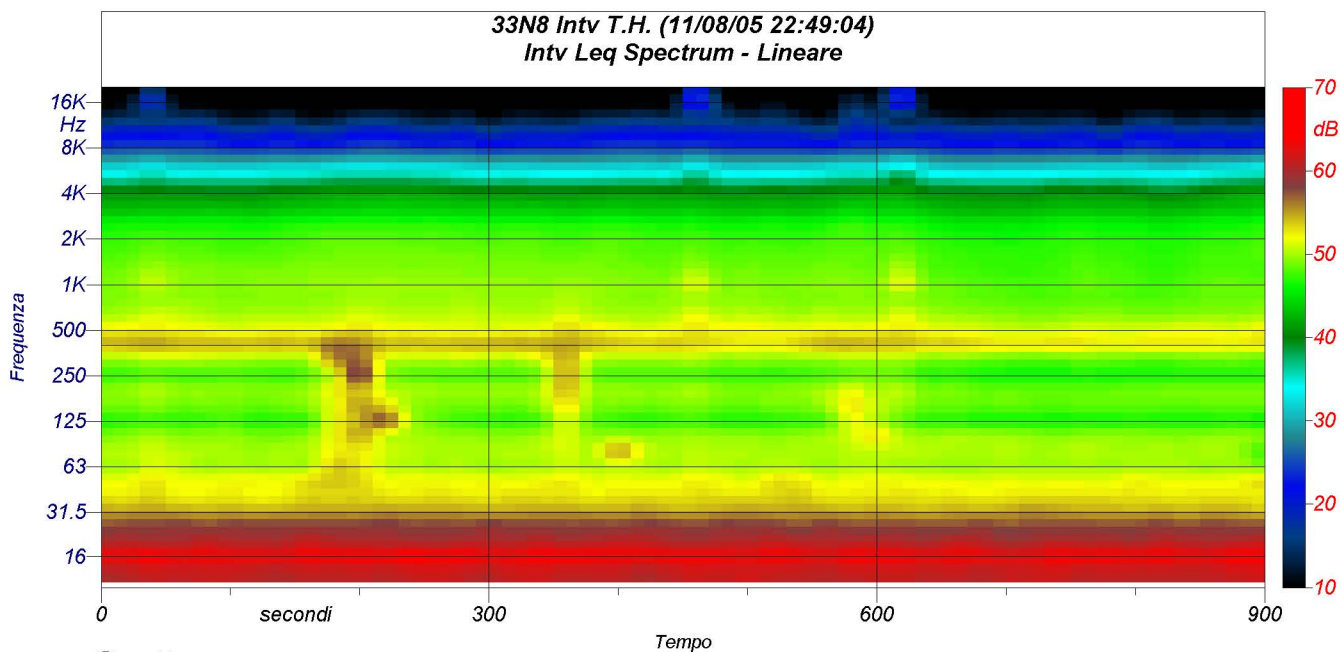
Scheda di campionamento n° : 661

Data: 08/11/2005

Località: Sannazzaro de' Burgondi



Spettri a 1/3 d'ottava



Spettrogramma