



# RILIEVO FONOMETRICO

Scheda di campionamento n° : 716

Località: Sannazzaro de' Burgondi

Data: 09/11/2005

Campagna : Fonometrie perimetrali esterno raffineria

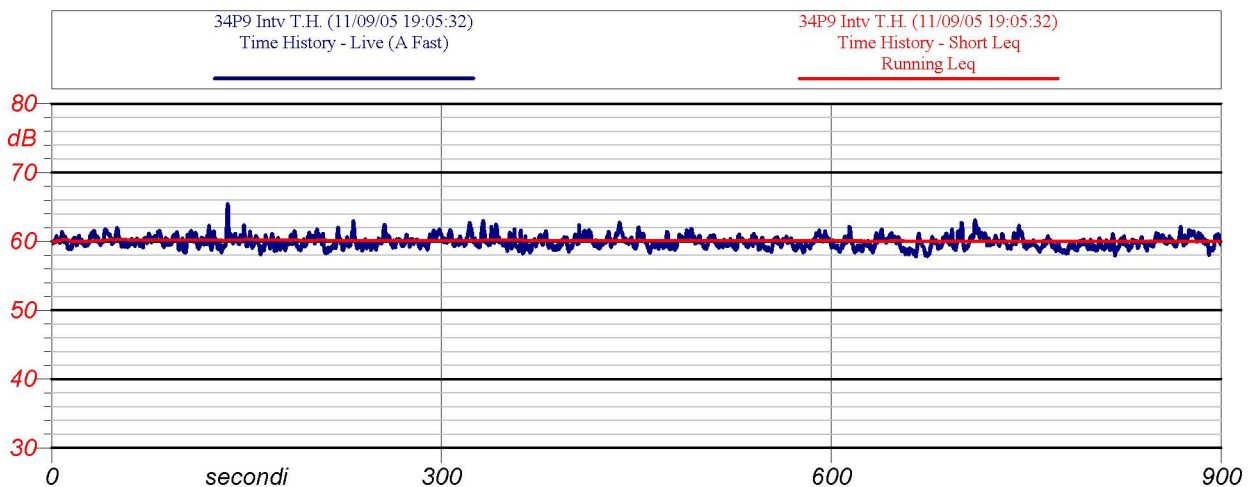
Postazione : 34

Cod : P9

Periodo di misura: 14-22

Descrizione : esterno raffineria di fronte serbatoio G4004

Certificato n° : 123/ENI/2005



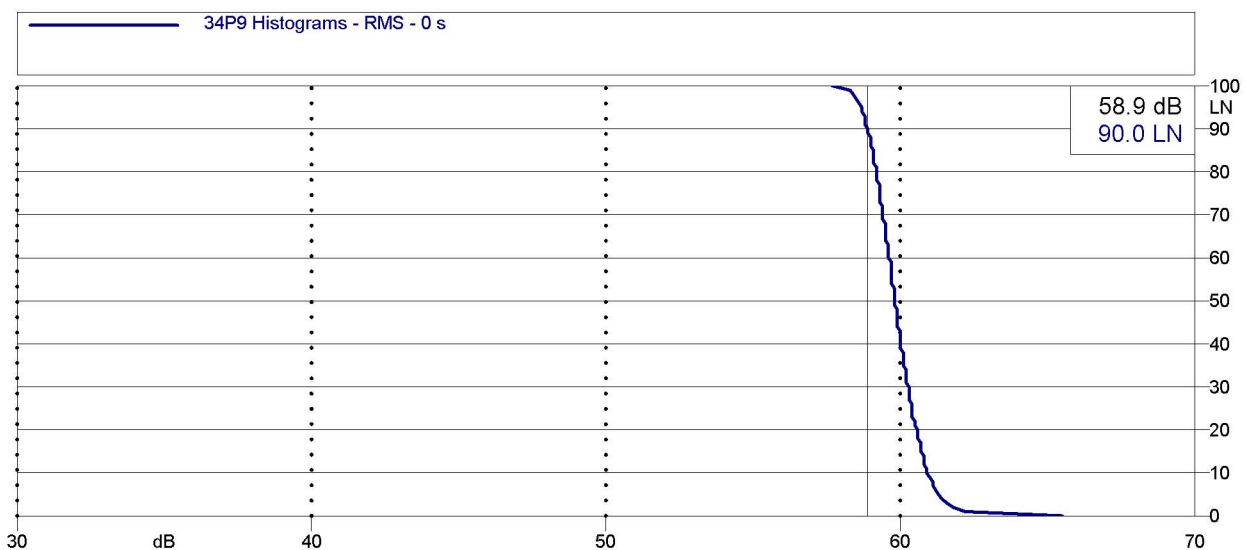
Inizio-fine misura: 19.06-19.21

Velocità del vento : 1.01 m/s

Leq: 60.0 dB(A)

Direzione del vento : S

NOTE: rumore di fondo raffineria



Analisi statistica



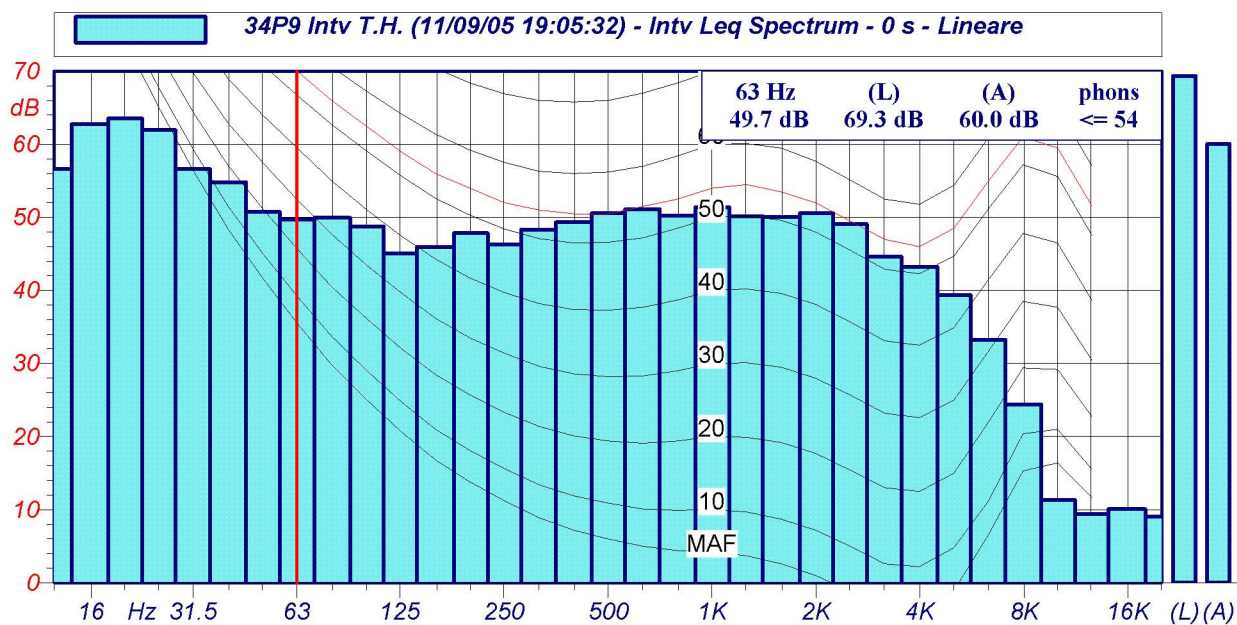
ENI S.p.A.  
Divisione Refining & Marketing  
Raffineria di Sannazzaro

# RILIEVO FONOMETRICO

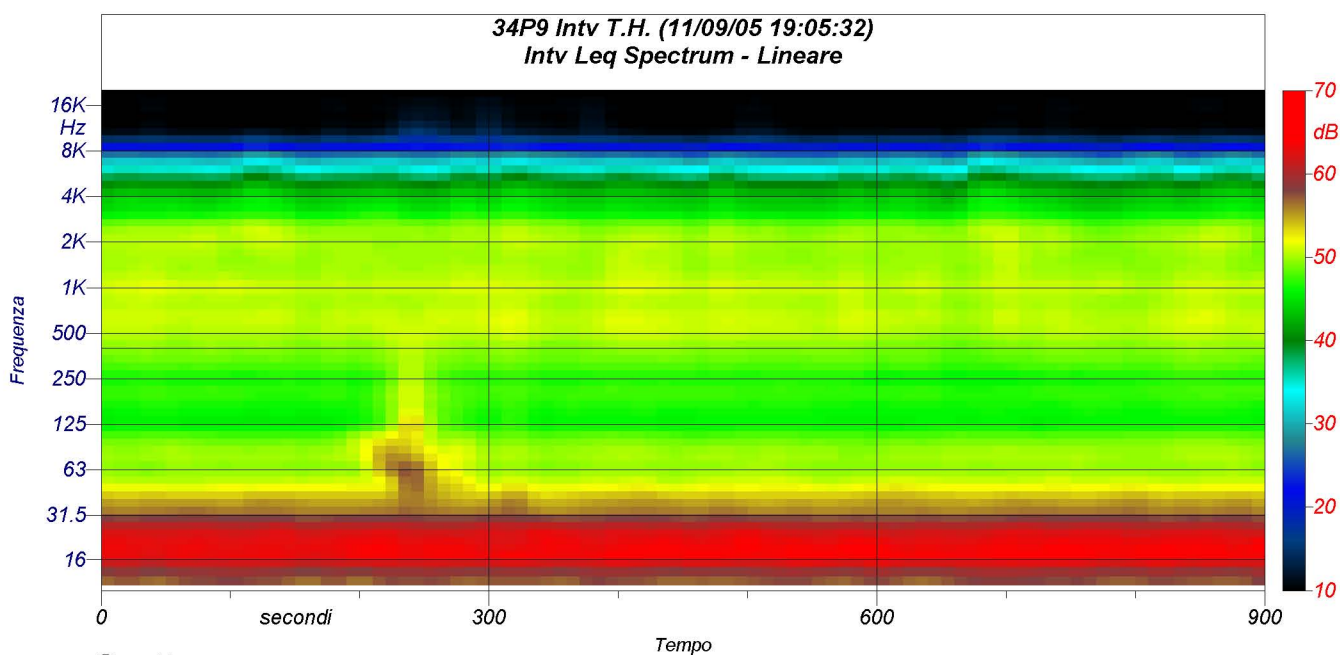
Scheda di campionamento n° : 716

Data: 09/11/2005

Località: Sannazzaro de' Burgondi



Spettri a 1/3 d'ottava



Spettrogramma