



RILIEVO FONOMETRICO

Scheda di campionamento n° : 581

Località: Sannazzaro de' Burgondi

Data: 07/11/2005

Campagna : Fonometrie perimetrali esterno raffineria

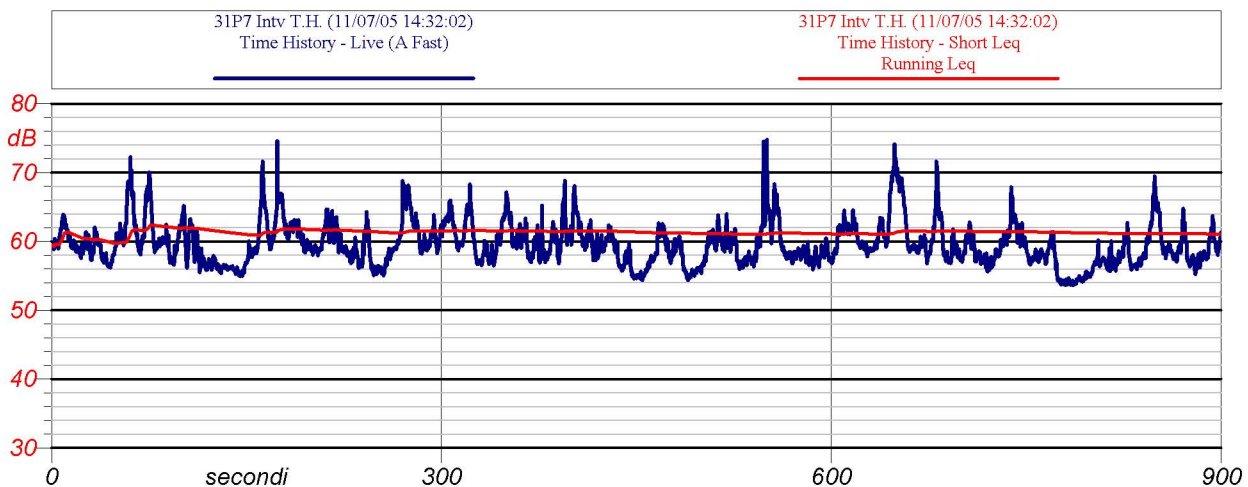
Postazione : 31

Cod : P7

Periodo di misura: 14 -22

Descrizione : esterno raffineria angolo vicino edificio guardia di finanza

Certificato n° : 001/ENI/2005



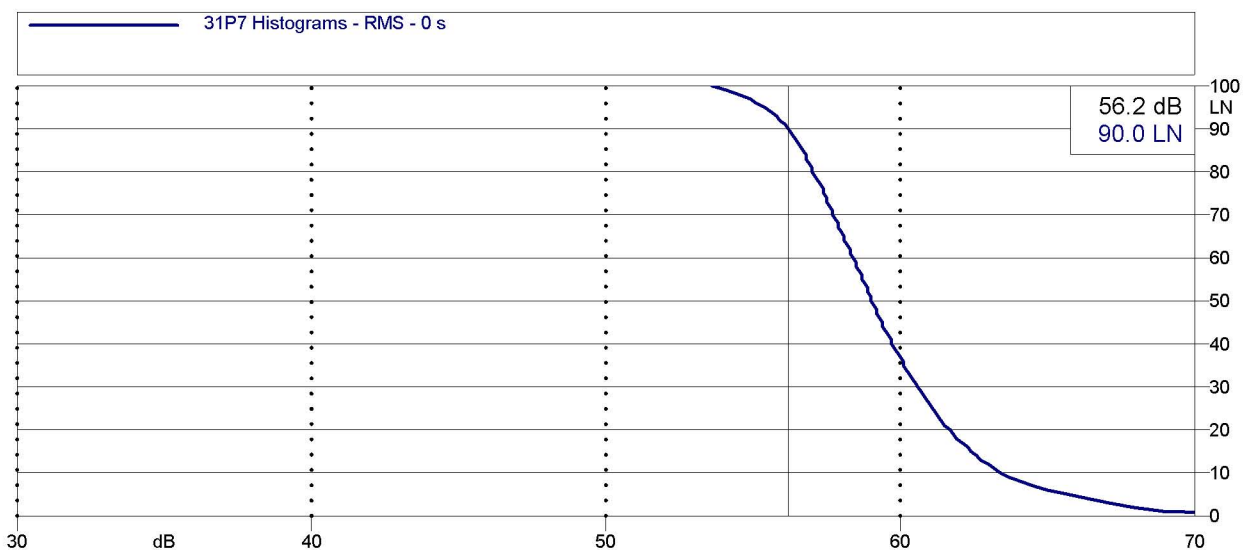
Inizio-fine misura: 14:32 - 14:47

Velocità del vento : 0.7 m/s

Leq: 61.0 dB(A)

Direzione del vento : N

NOTE: Traffico intenso di veicoli sulla strada provinciale



Analisi statistica



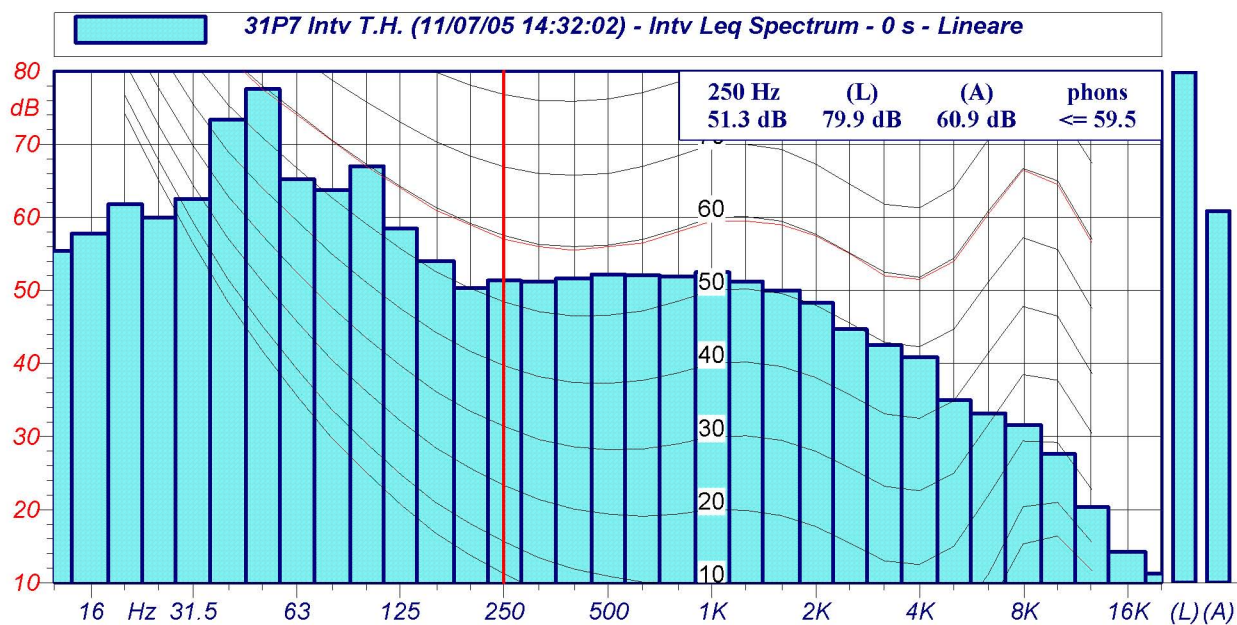
ENI S.p.A.
Divisione Refining & Marketing
Raffineria di Sannazzaro

RILIEVO FONOMETRICO

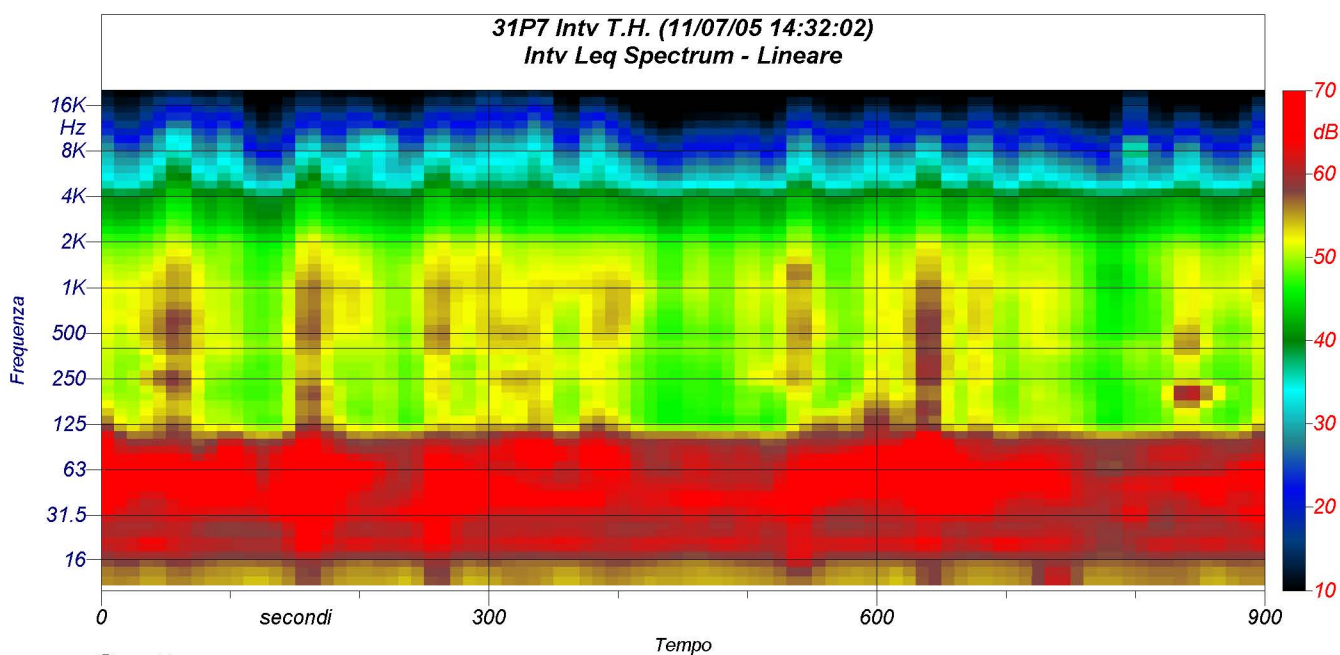
Scheda di campionamento n° : 581

Data: 07/11/2005

Località: Sannazzaro de' Burgondi



Spettri a 1/3 d'ottava



Spettrogramma