



# RILIEVO FONOMETRICO

Scheda di campionamento n° : 627

Località: Sannazzaro de' Burgondi

Data: 08/11/2005

Campagna : Fonometrie perimetrali esterno raffineria

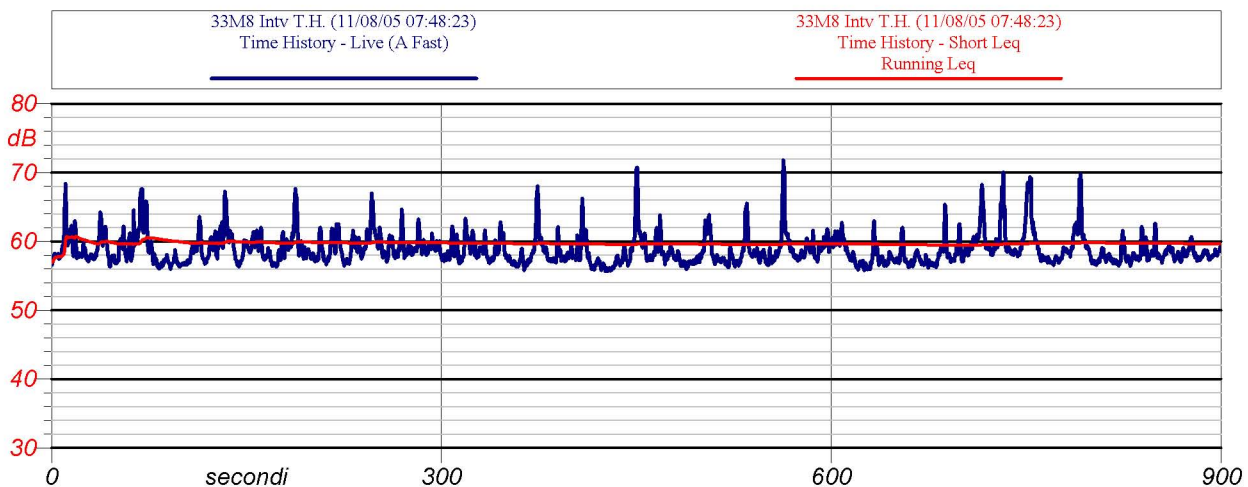
Postazione : 33

Cod : M8

Periodo di misura: 06-14

Descrizione : esterno raffineria angolo sud-est zona api

Certificato n° : 040/ENI/2005



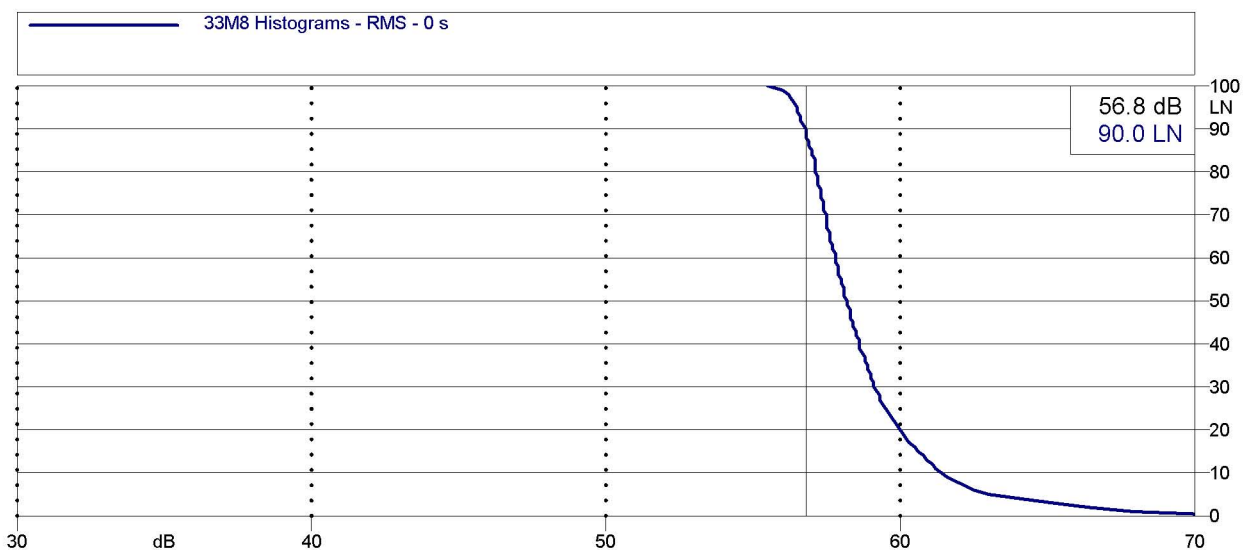
Inizio-fine misura: 07.48-08.03

Velocità del vento : 0 m/s

Leq: 59.7 dB(A)

Direzione del vento : 0

NOTE: traffico intenso



Analisi statistica



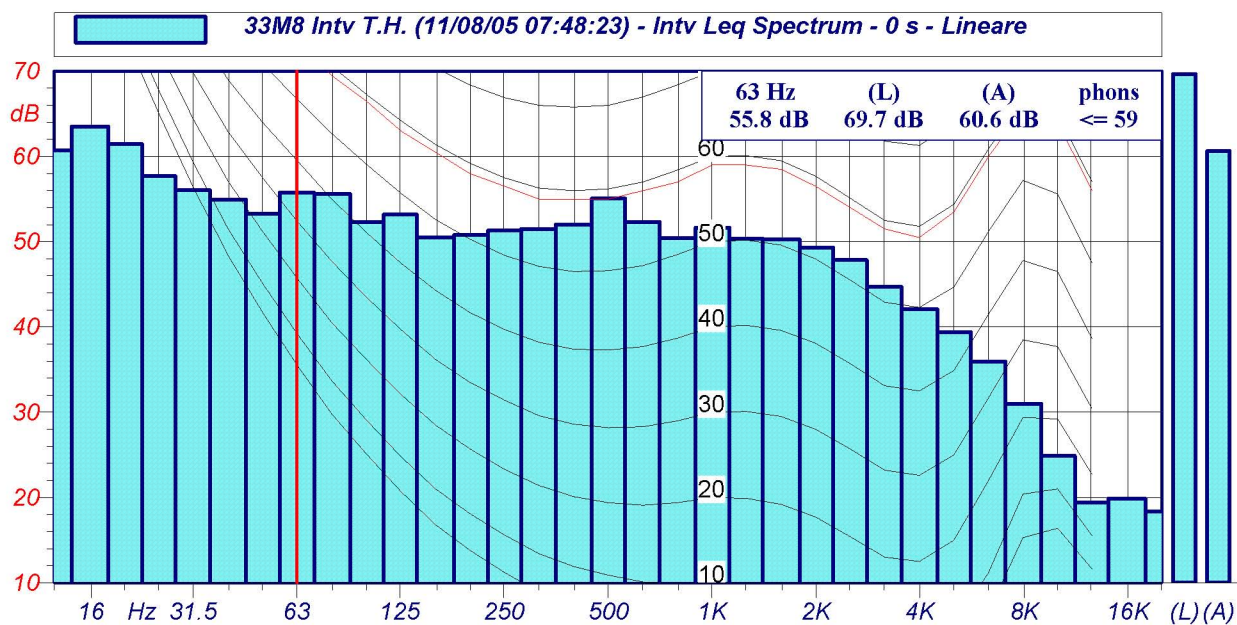
ENI S.p.A.  
Divisione Refining & Marketing  
Raffineria di Sannazzaro

# RILIEVO FONOMETRICO

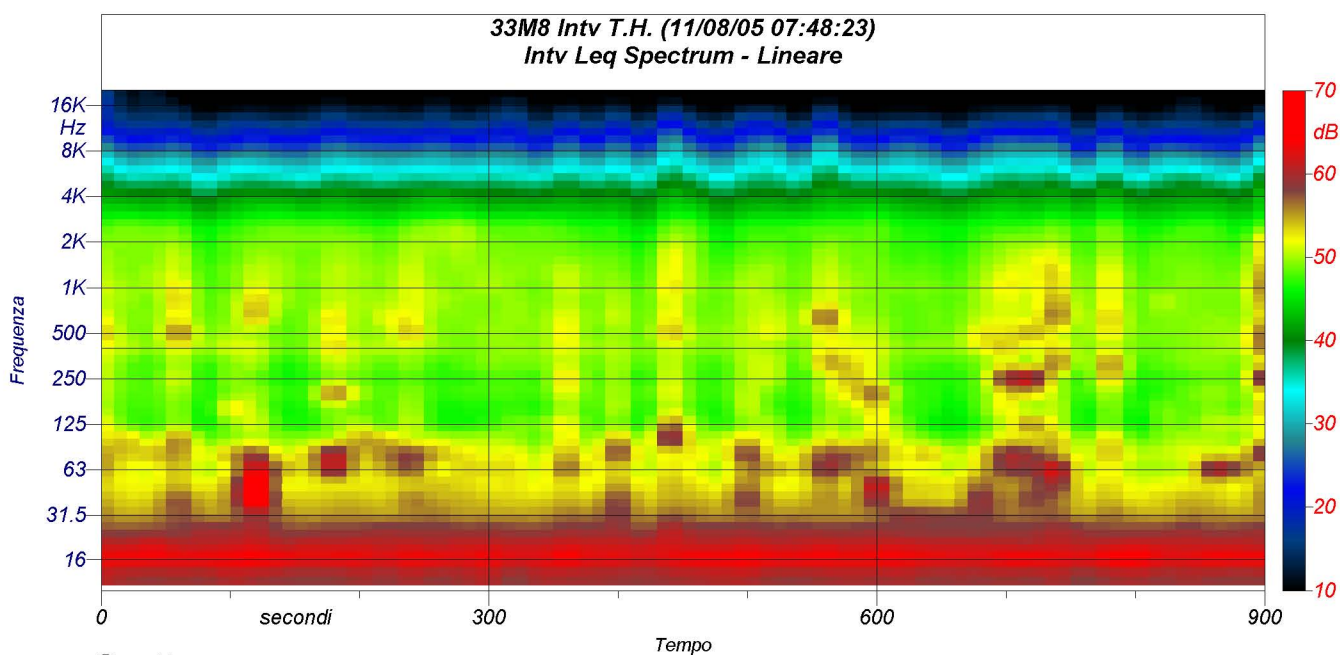
Scheda di campionamento n° : 627

Data: 08/11/2005

Località: Sannazzaro de' Burgondi



Spettri a 1/3 d'ottava



Spettrogramma