



ENI S.p.A.
Divisione Refining & Marketing
Raffineria di Sannazzaro

RILIEVO FONOMETRICO

Scheda di campionamento n° : 797

Data: 11/11/2005

Località: Sannazzaro de' Burgondi

Campagna : Fonometrie perimetrali esterno raffineria

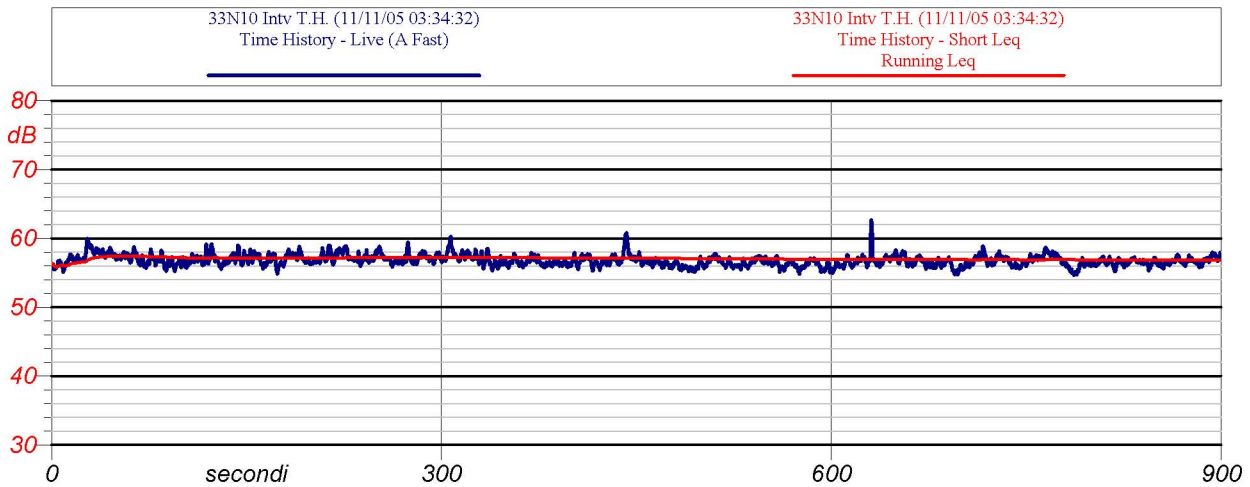
Postazione : 33

Cod : N10

Periodo di misura: 22-06

Descrizione : esterno raffineria angolo sud est zona api

Certificato n° : 201/ENI/2005



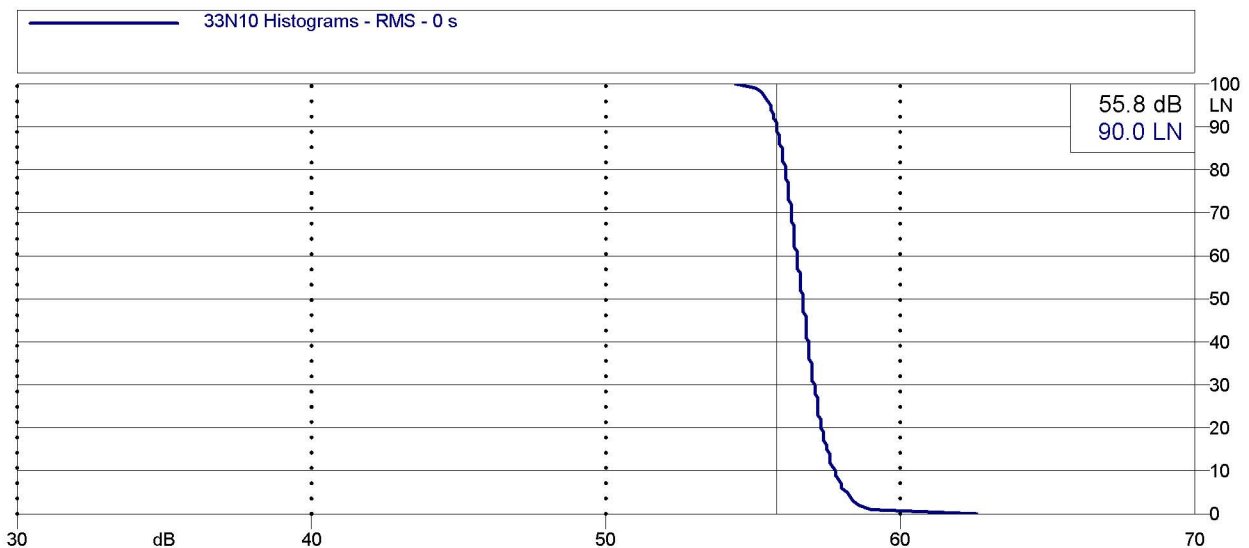
Inizio-fine misura: 03.35-03.50

Velocità del vento : 1.04 m/s

Leq: 56.9 dB(A)

Direzione del vento : O

NOTE: rumore di fondo raffineria
auto 630 s



Analisi statistica





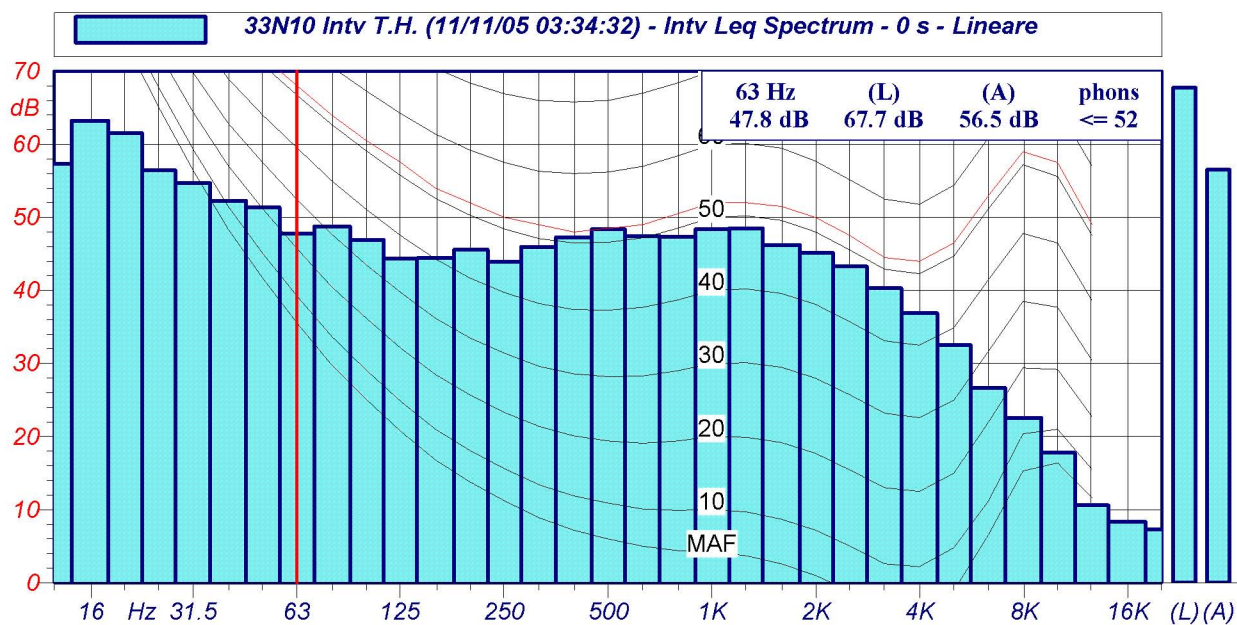
ENI S.p.A.
Divisione Refining & Marketing
Raffineria di Sannazzaro

RILIEVO FONOMETRICO

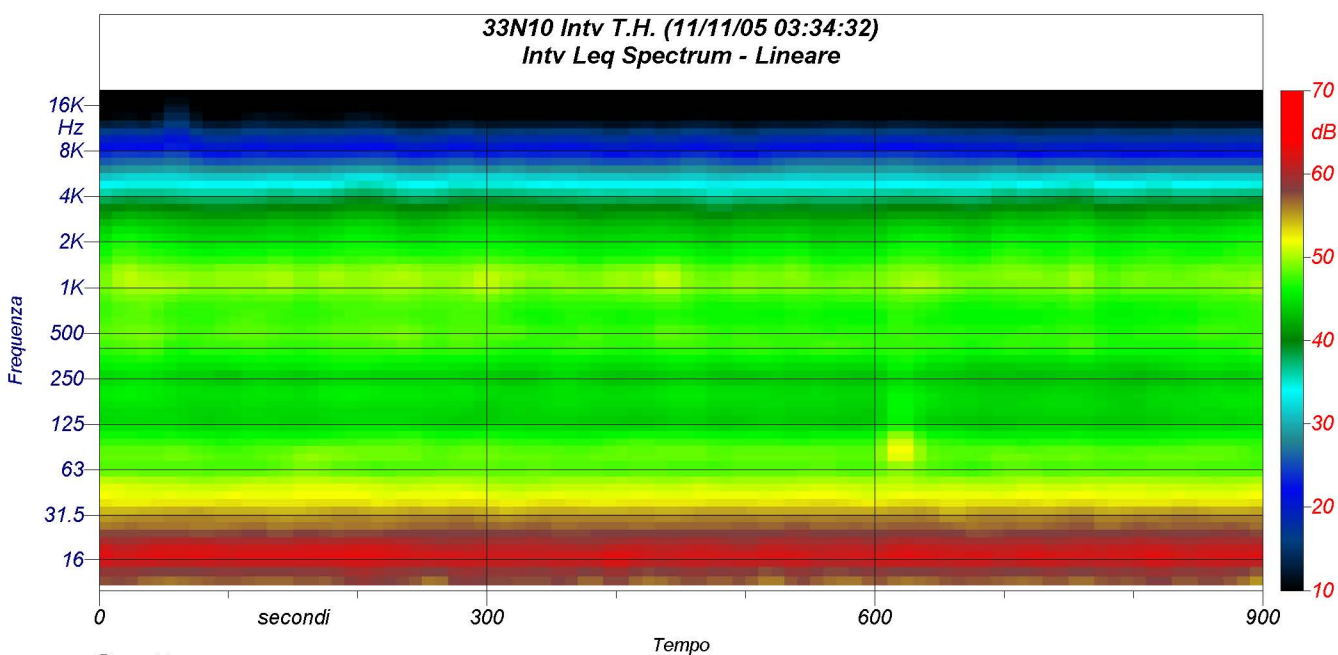
Scheda di campionamento n° : 797

Data: 11/11/2005

Località: Sannazzaro de' Burgondi



Spettri a 1/3 d'ottava



Spettrogramma