



RILIEVO FONOMETRICO

Scheda di campionamento n° : 583

Località: Sannazzaro de' Burgondi

Data: 07/11/2005

Campagna : Fonometrie perimetrali esterno raffineria

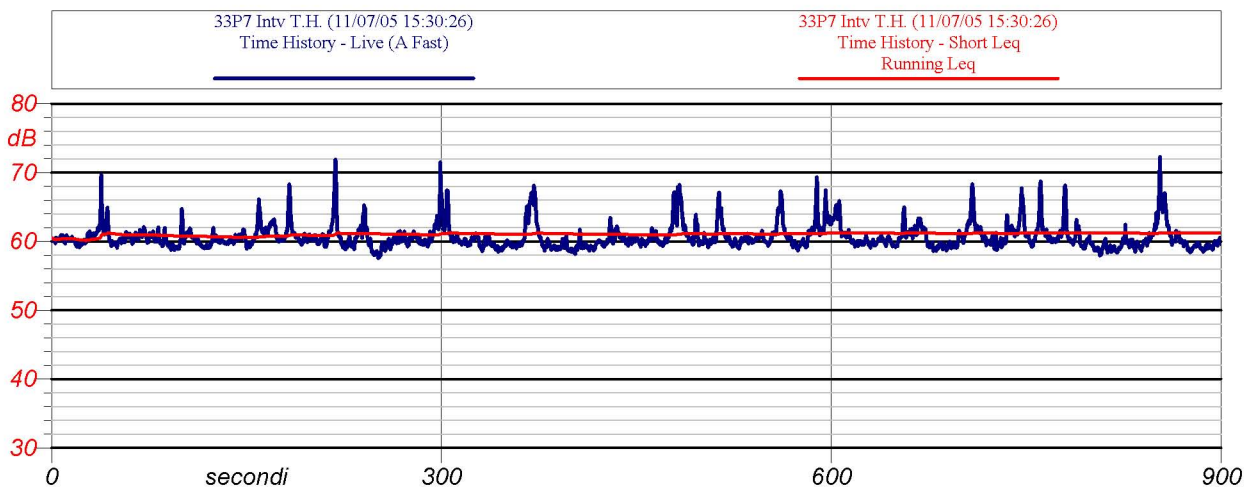
Postazione : 33

Cod : P7

Periodo di misura: 14-22

Descrizione : esterno raffineria angolo sud-est zona Api

Certificato n° : 003/ENI/2005



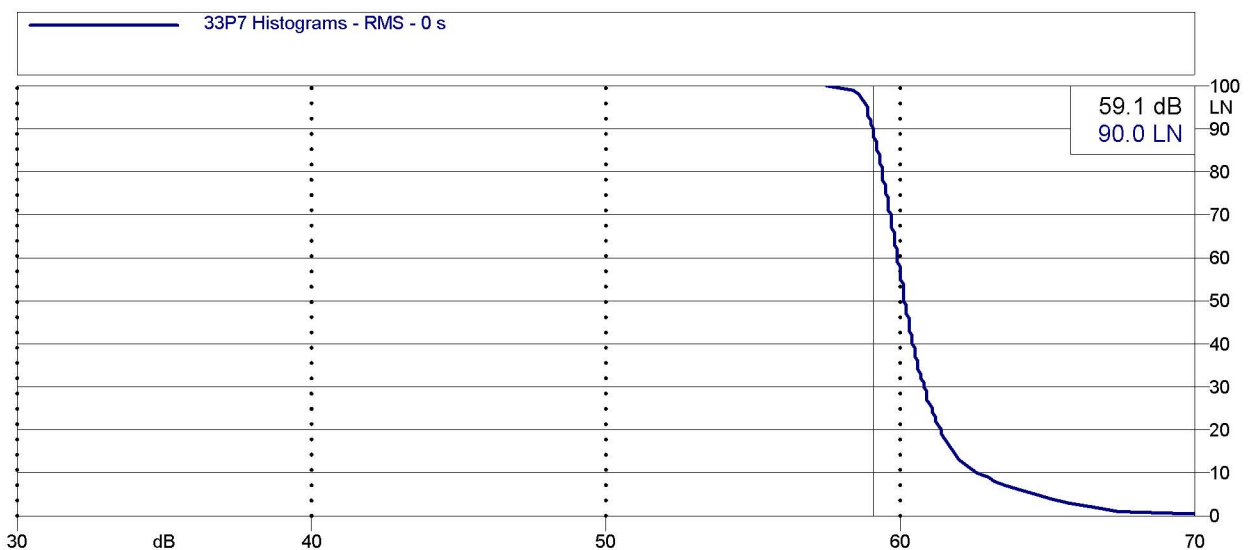
Inizio-fine misura: 15:30 - 15:45

Velocità del vento : 0.7 m/s

Leq: 61.2 dB(A)

Direzione del vento : E

NOTE: Traffico intenso sulla strada provinciale



Analisi statistica



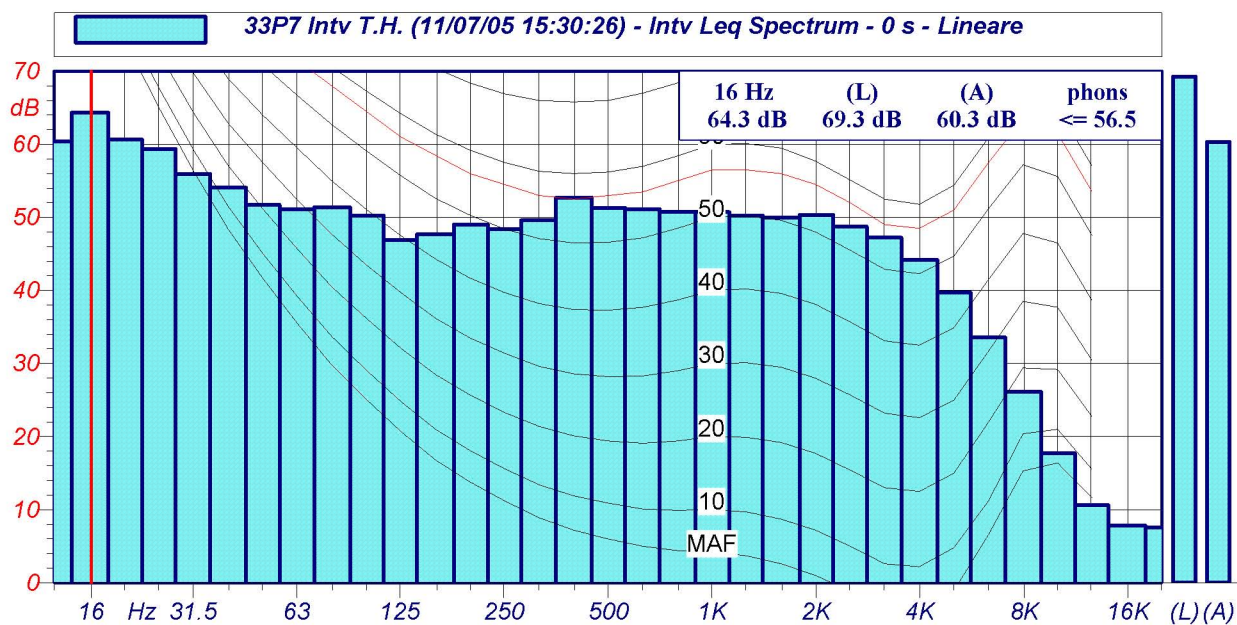
ENI S.p.A.
Divisione Refining & Marketing
Raffineria di Sannazzaro

RILIEVO FONOMETRICO

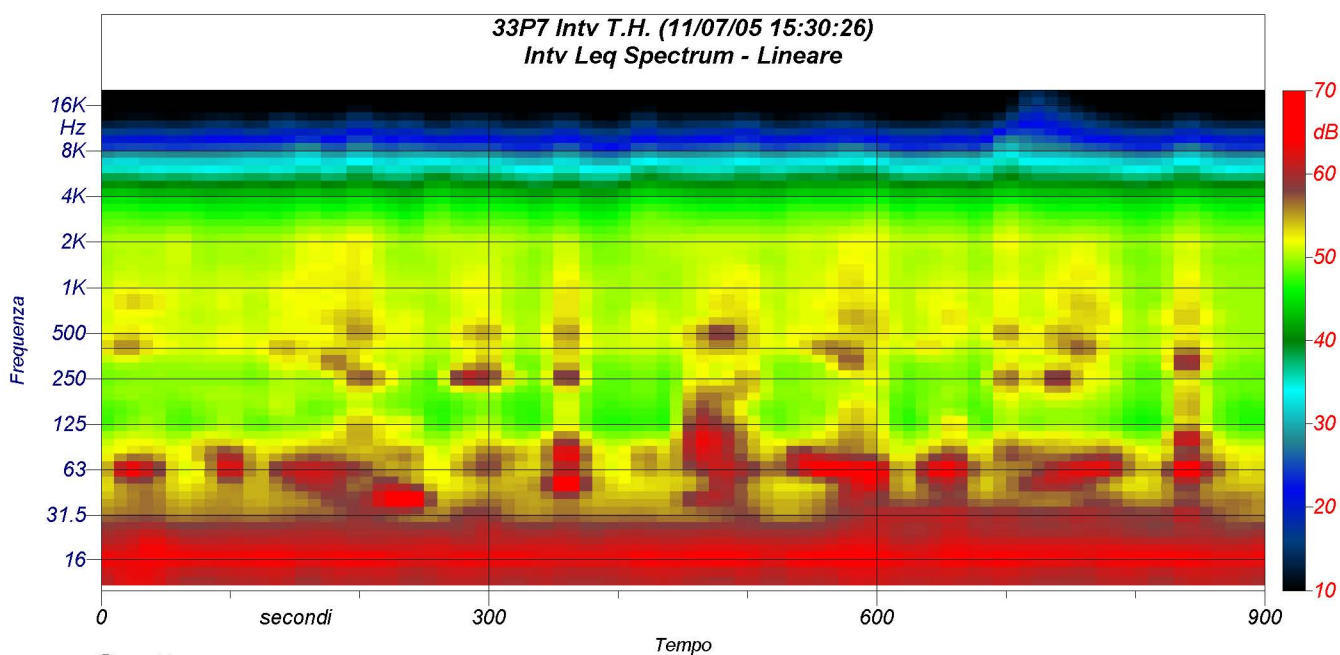
Scheda di campionamento n° : 583

Data: 07/11/2005

Località: Sannazzaro de' Burgondi



Spettri a 1/3 d'ottava



Spettrogramma