



# RILIEVO FONOMETRICO

Scheda di campionamento n° : 747

Località: Sannazzaro de' Burgondi

Data: 10/11/2005

Campagna : Fonometrie perimetrali esterno raffineria

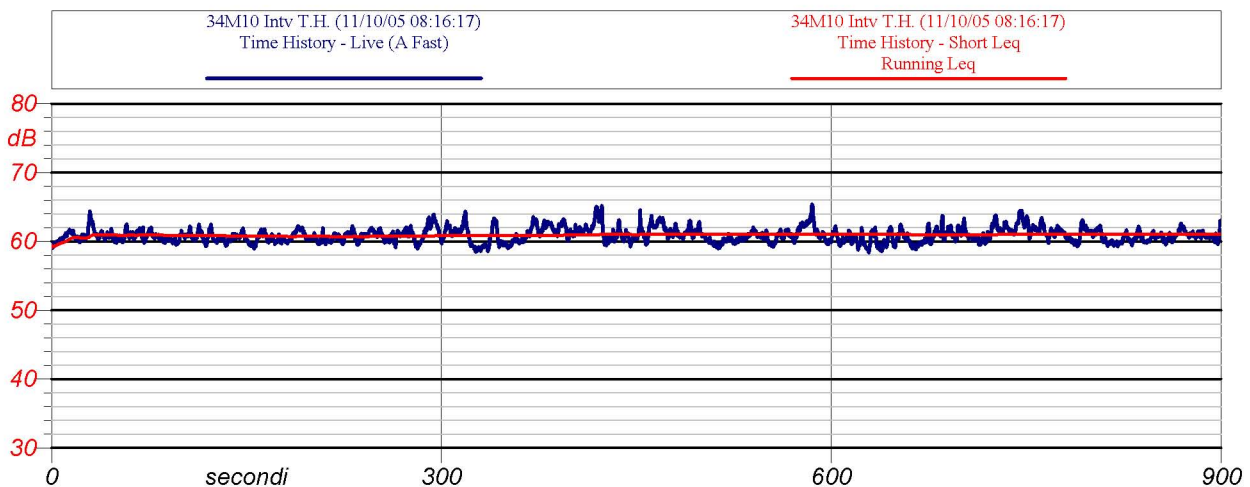
Postazione : 34

Cod : M10

Periodo di misura: 06-14

Descrizione : esterno raffineria di fronte serbatoio G4004

Certificato n° : 151/ENI/2005



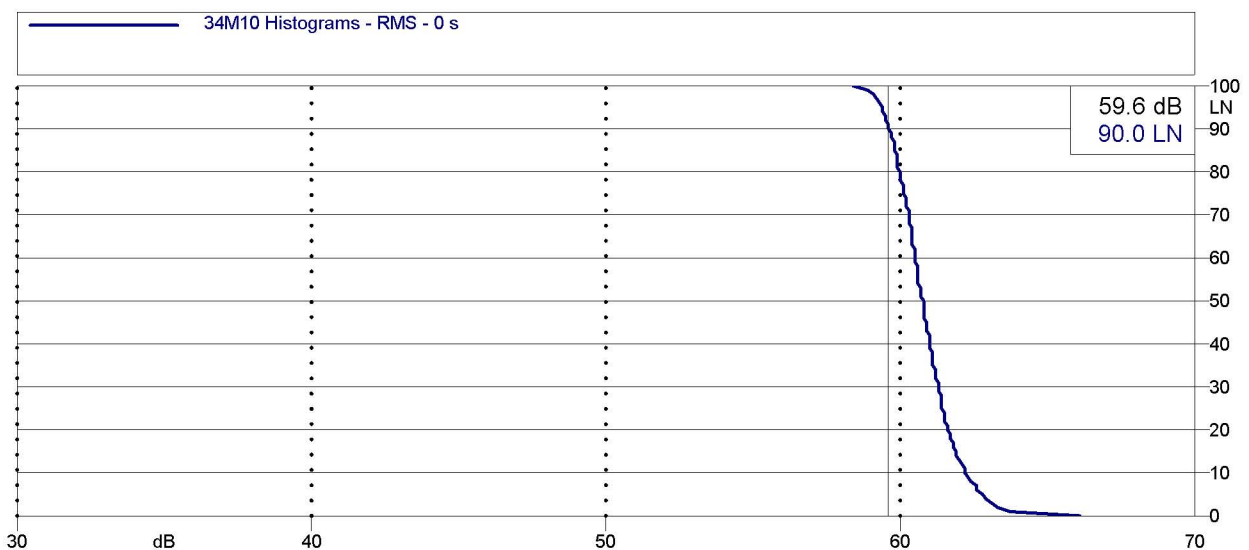
Inizio-fine misura: 8:15 - 8:30

Velocità del vento : 1,6 m/s

**Leq: 61.0 dB(A)**

Direzione del vento : O

NOTE: rumore di fondo continuo da PRAOIL e raffineria; da 24" a 37" aereo; da 400" a fine misura rumore di gru in movimento



Analisi statistica



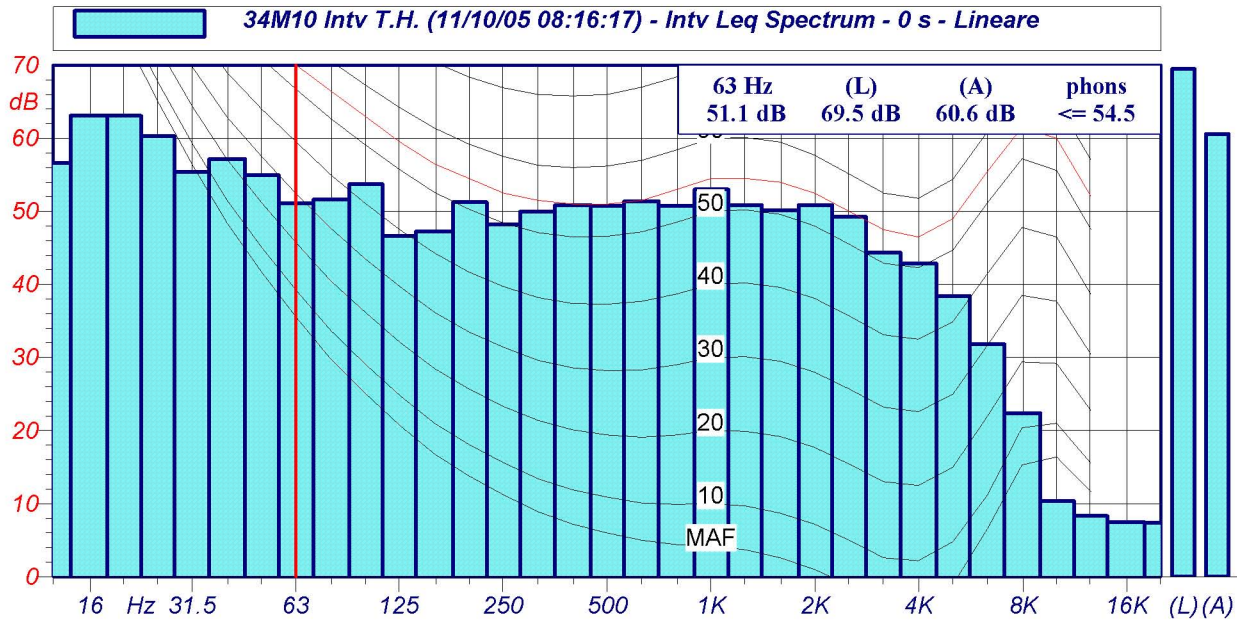
ENI S.p.A.  
Divisione Refining & Marketing  
Raffineria di Sannazzaro

# RILIEVO FONOMETRICO

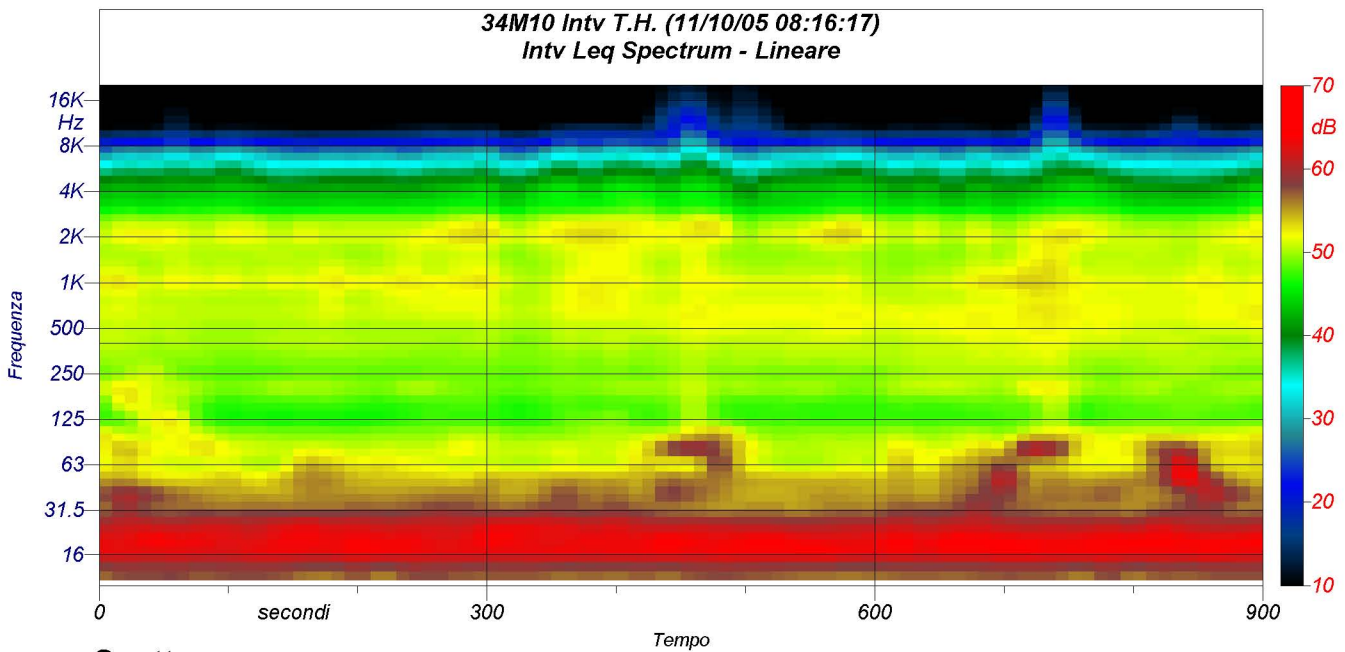
Scheda di campionamento n° : 747

Località: Sannazzaro de' Burgondi

Data: 10/11/2005



Spettri a 1/3 d'ottava



Spettrogramma