



RILIEVO FONOMETRICO

Scheda di campionamento n° : 628

Località: Sannazzaro de' Burgondi

Data: 08/11/2005

Campagna : Fonometrie perimetrali esterno raffineria

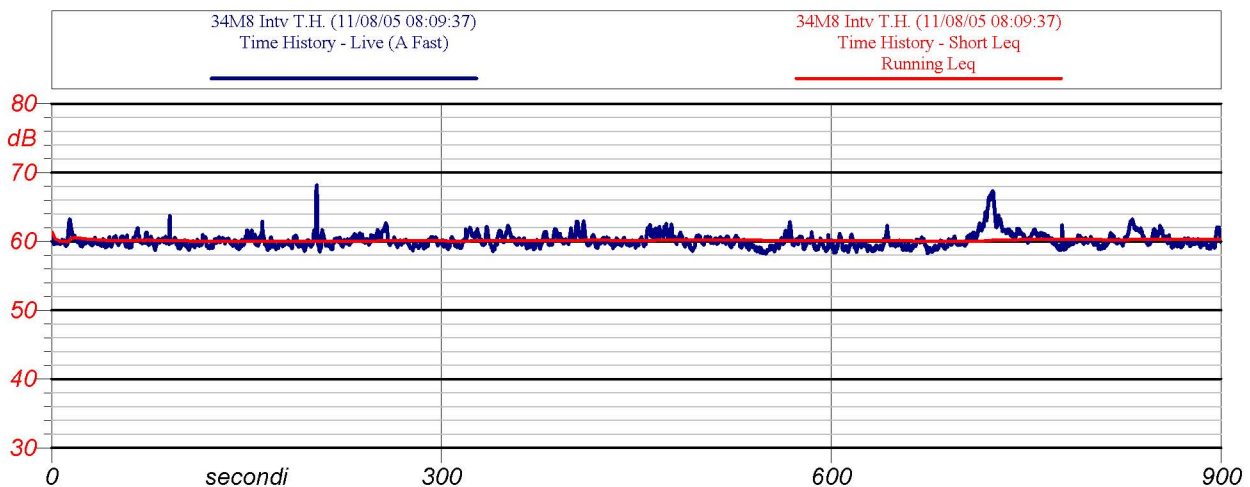
Postazione : 34

Cod : M8

Periodo di misura: 06-14

Descrizione : esterno raffineria di fronte serbatoio G4004

Certificato n° : 041/ENI/2005



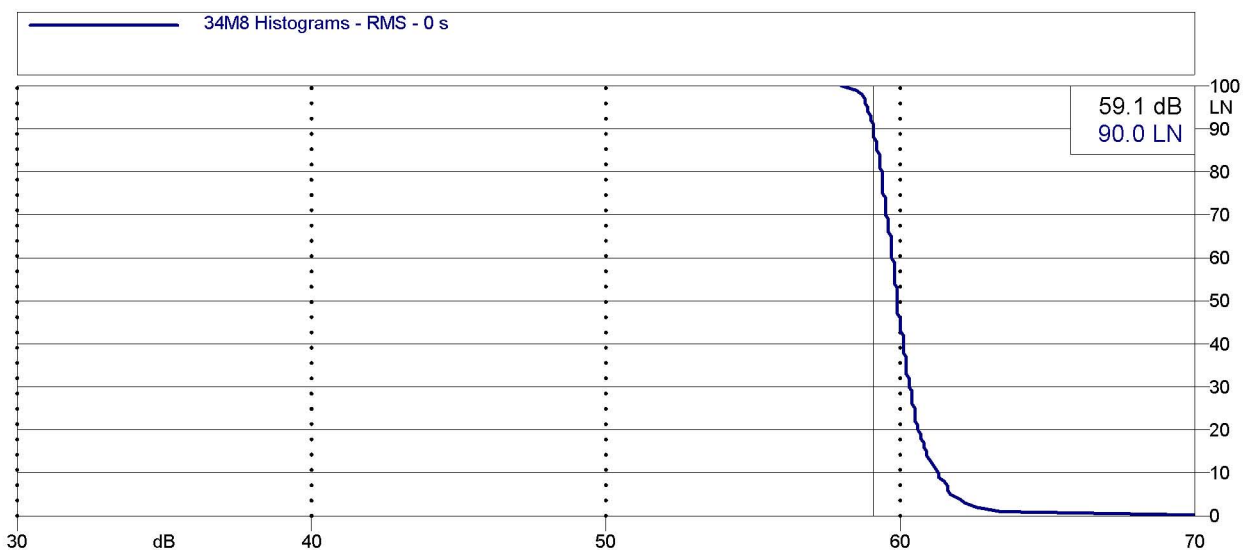
Inizio-fine misura: 08.09-08.24

Velocità del vento : 0.07 m/s

Leq: 60.3 dB(A)

Direzione del vento : SE

NOTE: rumore di fondo da impianti raffineria



Analisi statistica



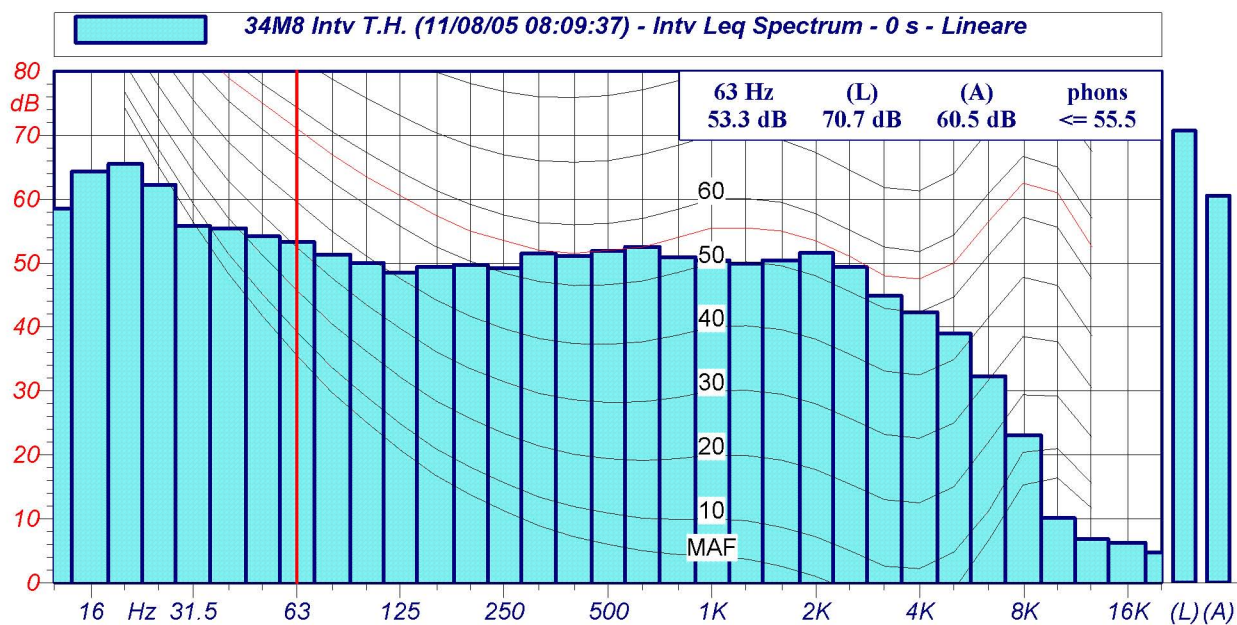
ENI S.p.A.
Divisione Refining & Marketing
Raffineria di Sannazzaro

RILIEVO FONOMETRICO

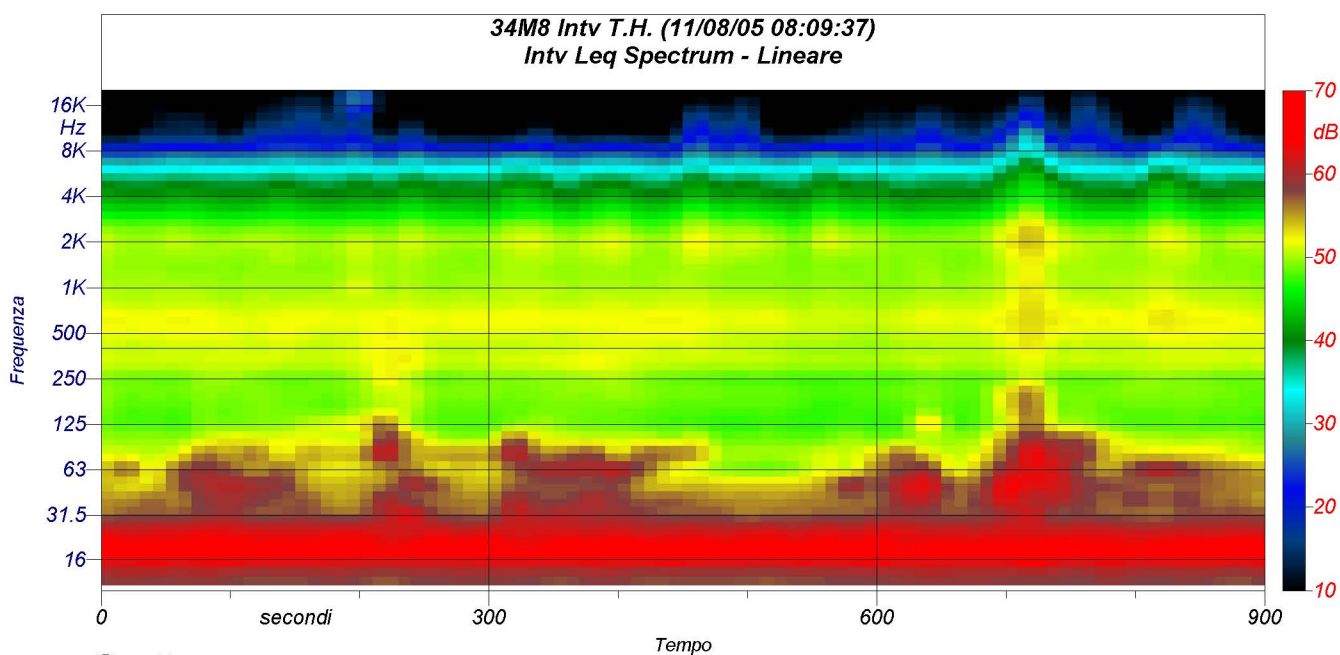
Scheda di campionamento n° : 628

Località: Sannazzaro de' Burgondi

Data: 08/11/2005



Spettri a 1/3 d'ottava



Spettrogramma