



RILIEVO FONOMETRICO

Scheda di campionamento n° : 796

Località: Sannazzaro de' Burgondi

Data: 11/11/2005

Campagna : Fonometrie perimetrali esterno raffineria

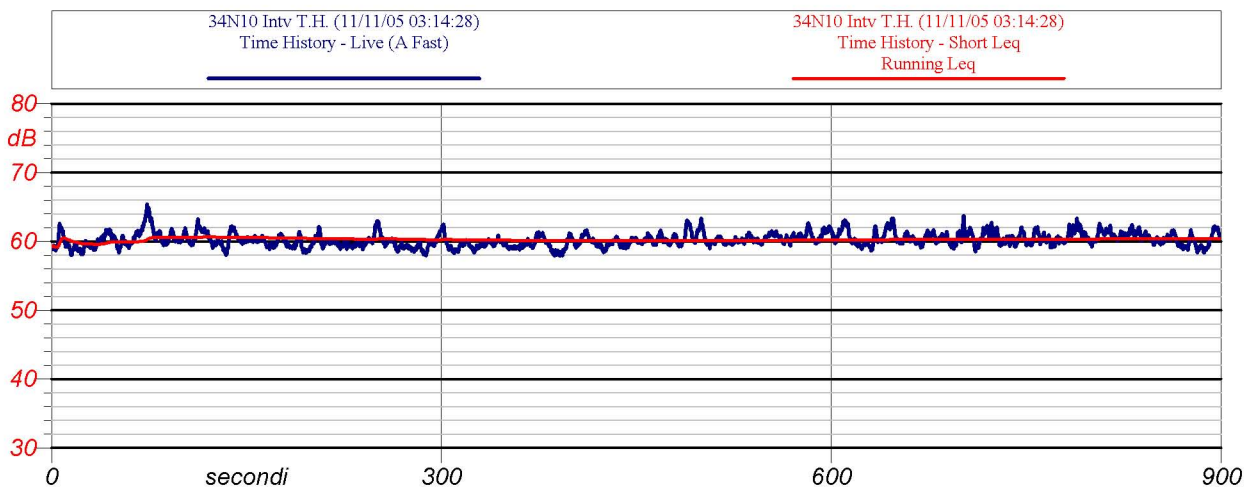
Postazione : 34

Cod : N10

Periodo di misura: 22-06

Descrizione : esterno raffineria di fronte serbatoio G4004

Certificato n° : 200/ENI/2005



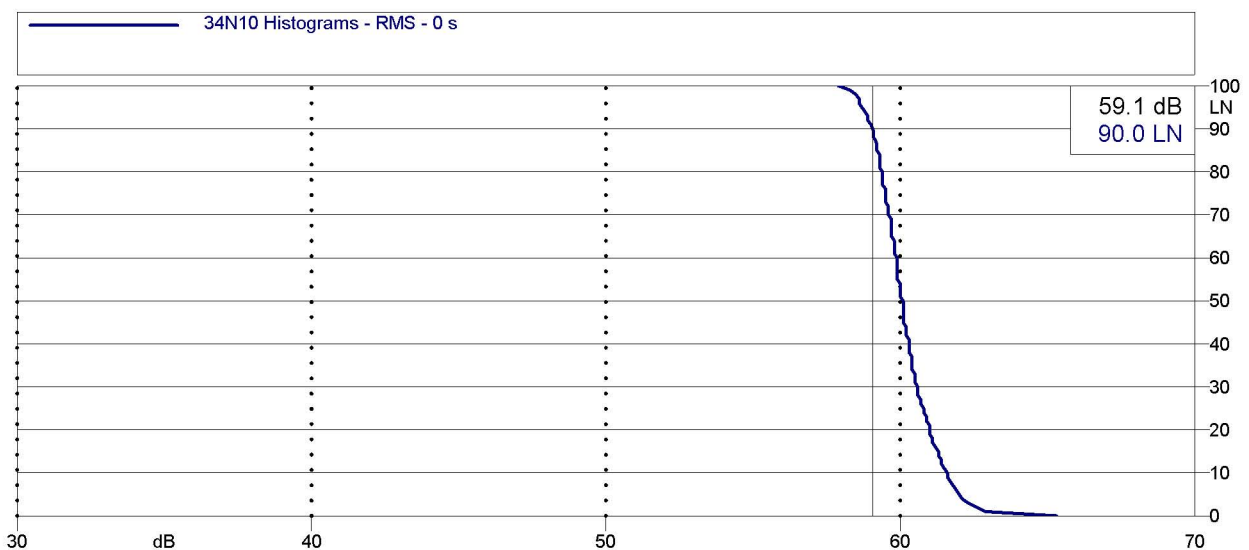
Inizio-fine misura: 03.15-03.30

Velocità del vento : 0.06 m/s

Leq: 60.4 dB(A)

Direzione del vento : SO

NOTE: rumore di fondo raffineria



Analisi statistica



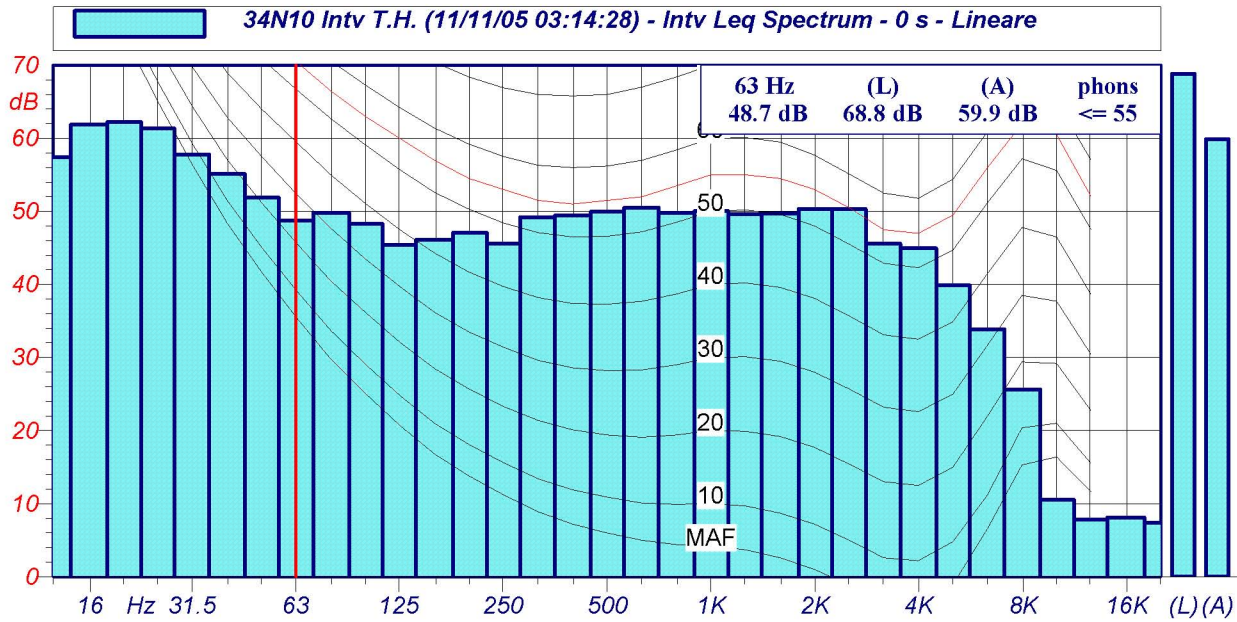
ENI S.p.A.
Divisione Refining & Marketing
Raffineria di Sannazzaro

RILIEVO FONOMETRICO

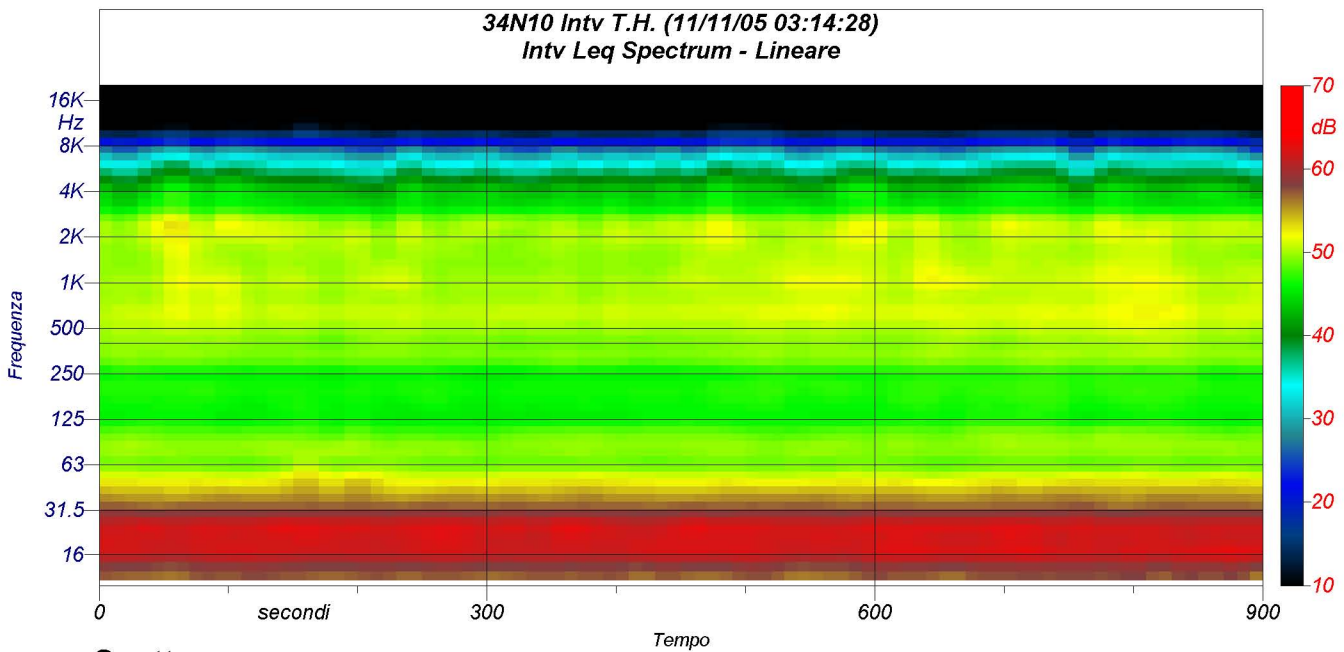
Scheda di campionamento n° : 796

Data: 11/11/2005

Località: Sannazzaro de' Burgondi



Spettri a 1/3 d'ottava



Spettrogramma