



RILIEVO FONOMETRICO

Scheda di campionamento n° : 752

Località: Sannazzaro de' Burgondi

Data: 10/11/2005

Campagna : Fonometrie perimetrali esterno raffineria

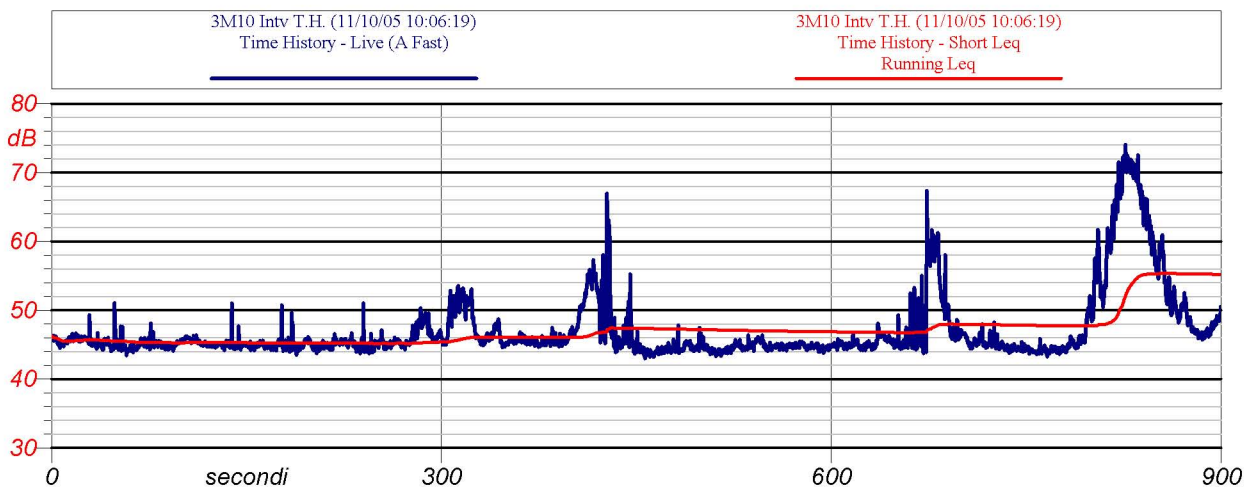
Postazione : 03

Cod : M10

Periodo di misura: 06-14

Descrizione : lato sud-ovest discarica

Certificato n° : 156/ENI/2005



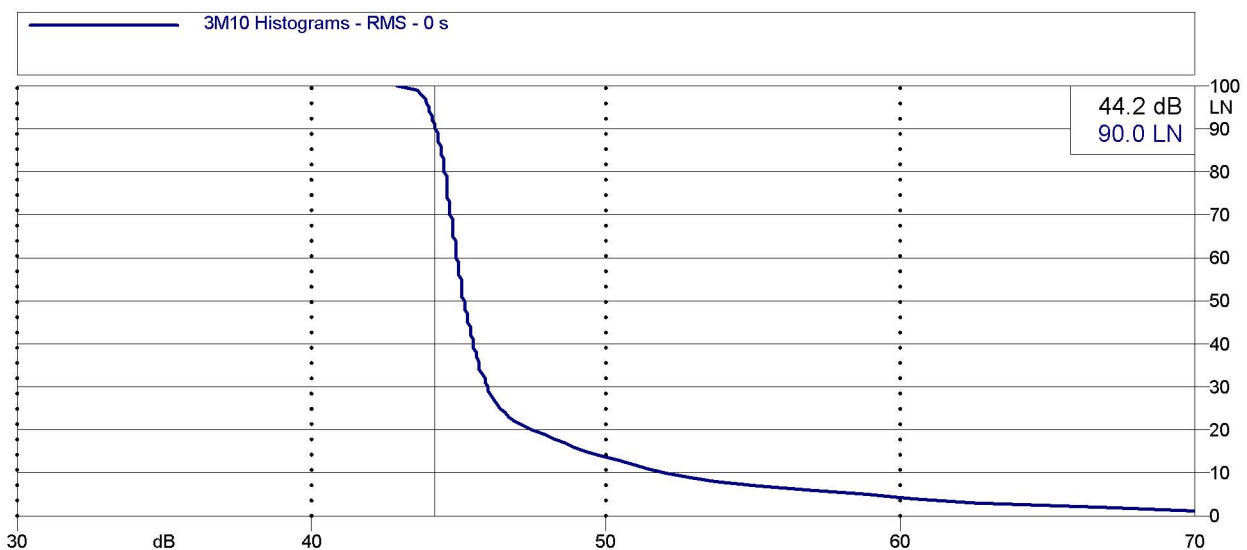
Inizio-fine misura: 10:05 - 10.20

Velocità del vento : 1,6 m/s

Leq: 55.2 dB(A)

Direzione del vento : NO

NOTE: rumore continuo di ruscello; da 403" a 450" auto in manovra; da 646" a 696" auto in manovra; da 791" a 884" aereo



Analisi statistica



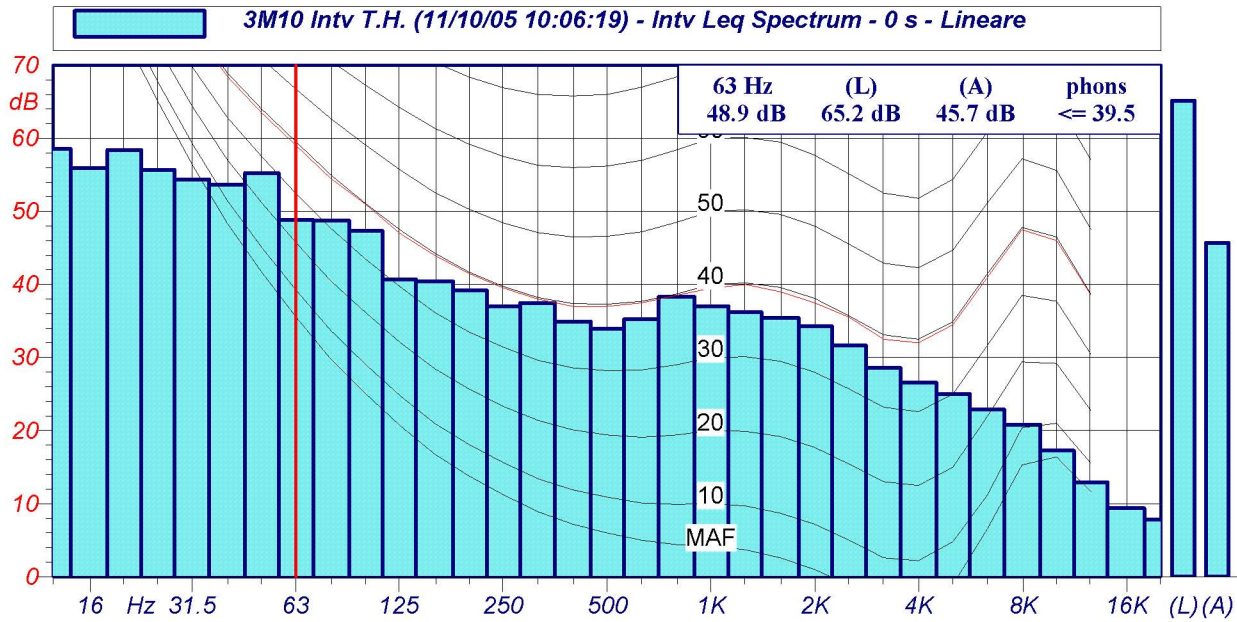
ENI S.p.A.
 Divisione Refining & Marketing
 Raffineria di Sannazzaro

RILIEVO FONOMETRICO

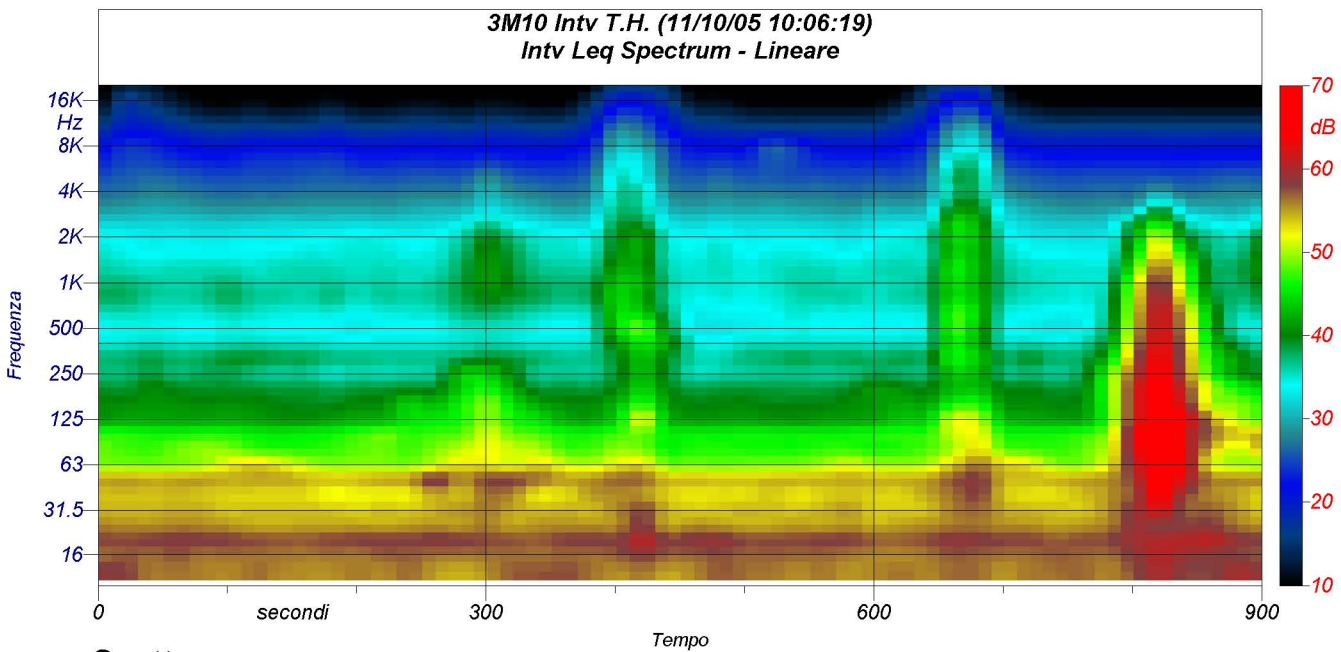
Scheda di campionamento n° : 752

Data: 10/11/2005

Località: Sannazzaro de' Burgondi



Spettri a 1/3 d'ottava



Spettrogramma