



# RILIEVO FONOMETRICO

Scheda di campionamento n° : 717

Località: Sannazzaro de' Burgondi

Data: 09/11/2005

Campagna : Fonometrie perimetrali esterno raffineria

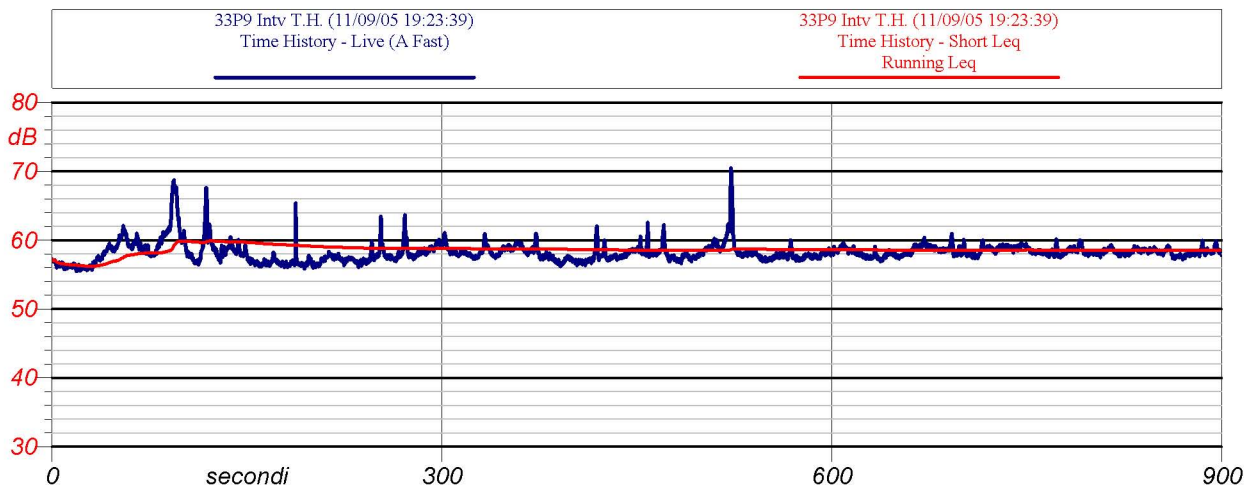
Postazione : 33

Cod : P9

Periodo di misura: 14-22

Descrizione : esterno raffineria angolo sud est zona api

Certificato n° : 124/ENI/2005



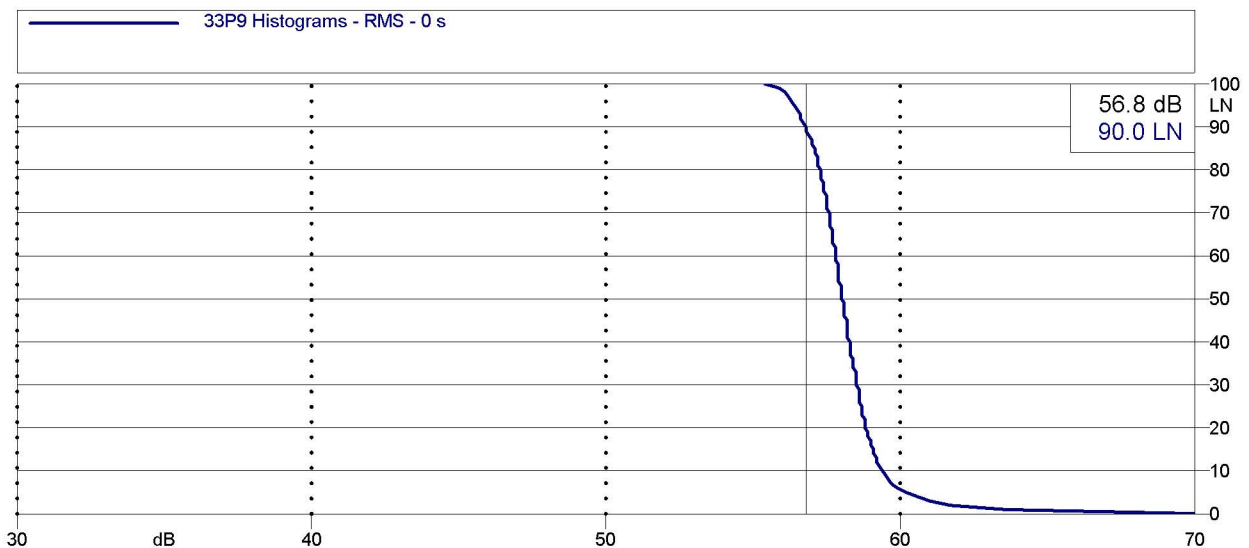
Inizio-fine misura: 19.24-19.39

Velocità del vento : 0.05 m/s

**Leq: 58.6 dB(A)**

Direzione del vento : S

NOTE: rumore di fondo raffineria  
trattore 88 s, 111 s, 518 s



Analisi statistica



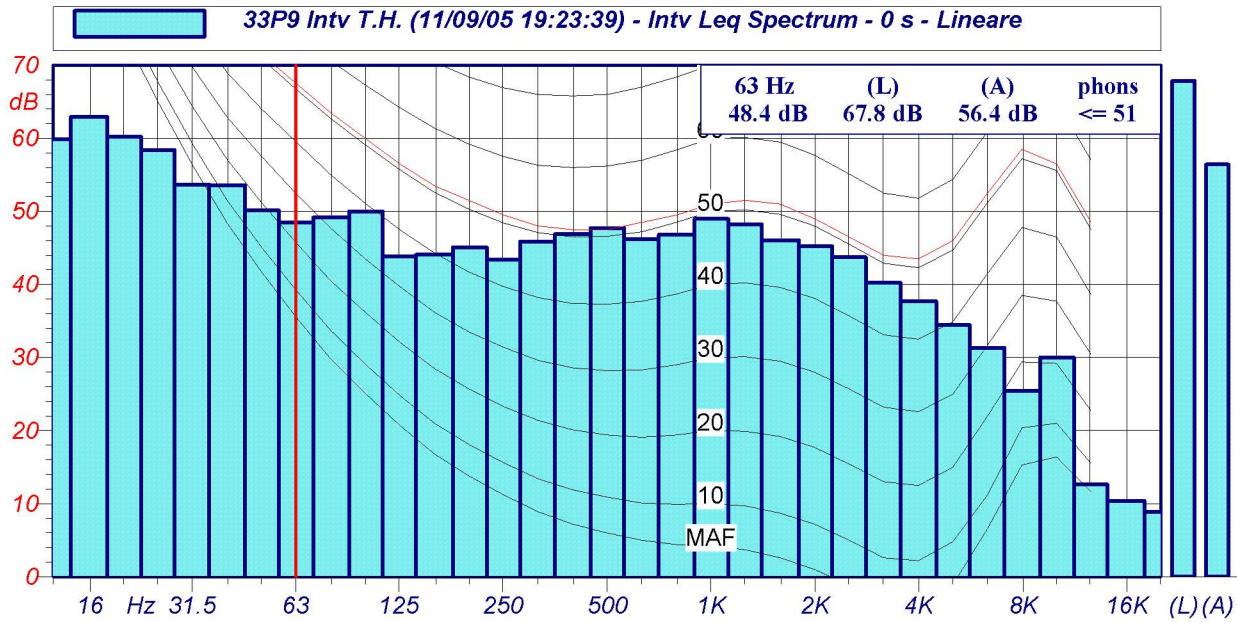
ENI S.p.A.  
Divisione Refining & Marketing  
Raffineria di Sannazzaro

# RILIEVO FONOMETRICO

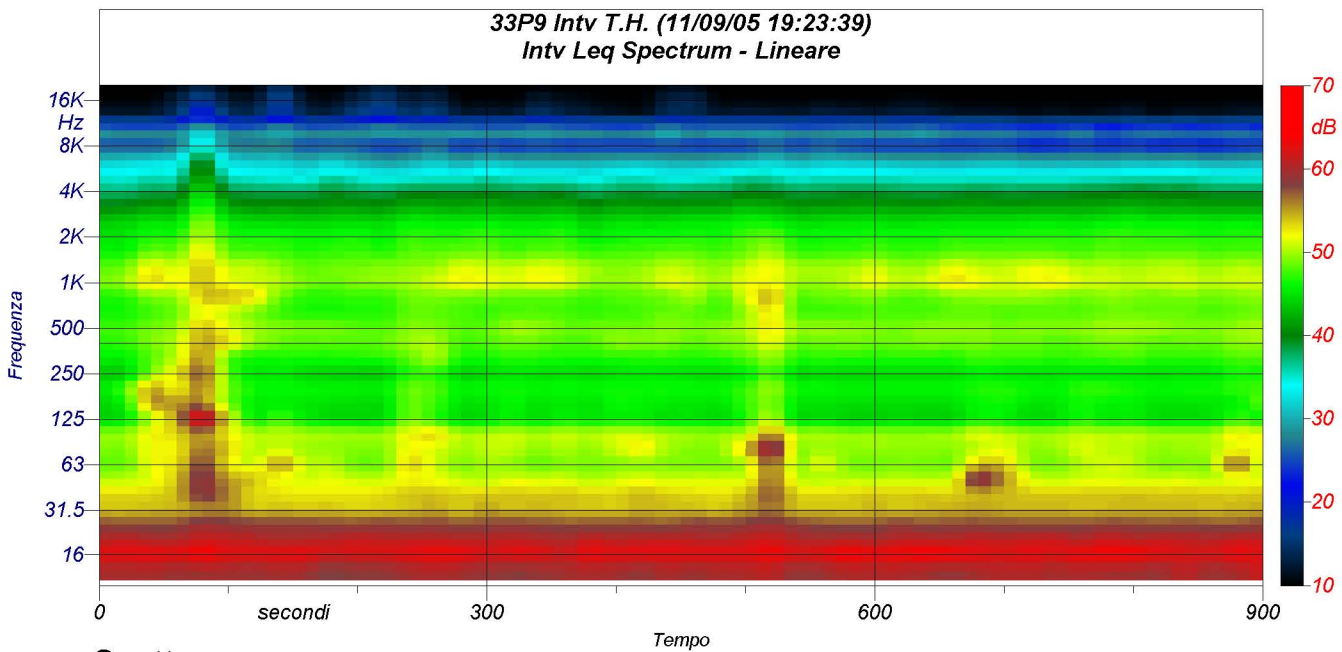
Scheda di campionamento n° : 717

Data: 09/11/2005

Località: Sannazzaro de' Burgondi



Spettri a 1/3 d'ottava



Spettrogramma