



ENI S.p.A.  
Divisione Refining & Marketing  
Raffineria di Sannazzaro

# RILIEVO FONOMETRICO

Scheda di campionamento n° : 633

Località: Sannazzaro de' Burgondi

Data: 08/11/2005

Campagna : Fonometrie perimetrali esterno raffineria

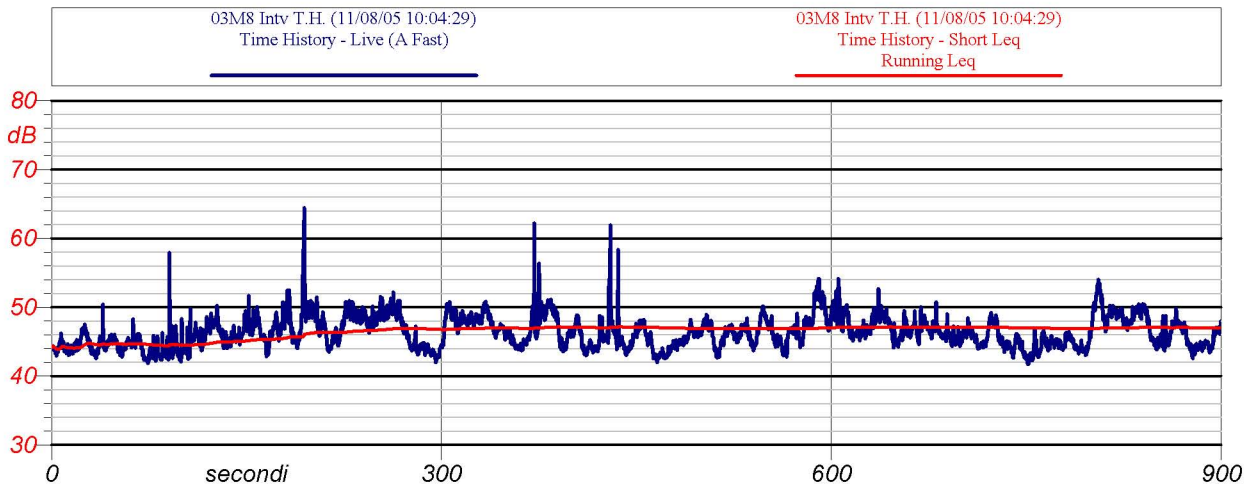
Postazione : 03

Cod : M8

Periodo di misura: 06-14

Descrizione : lato sud-ovest discarica

Certificato n° : 046/ENI/2005



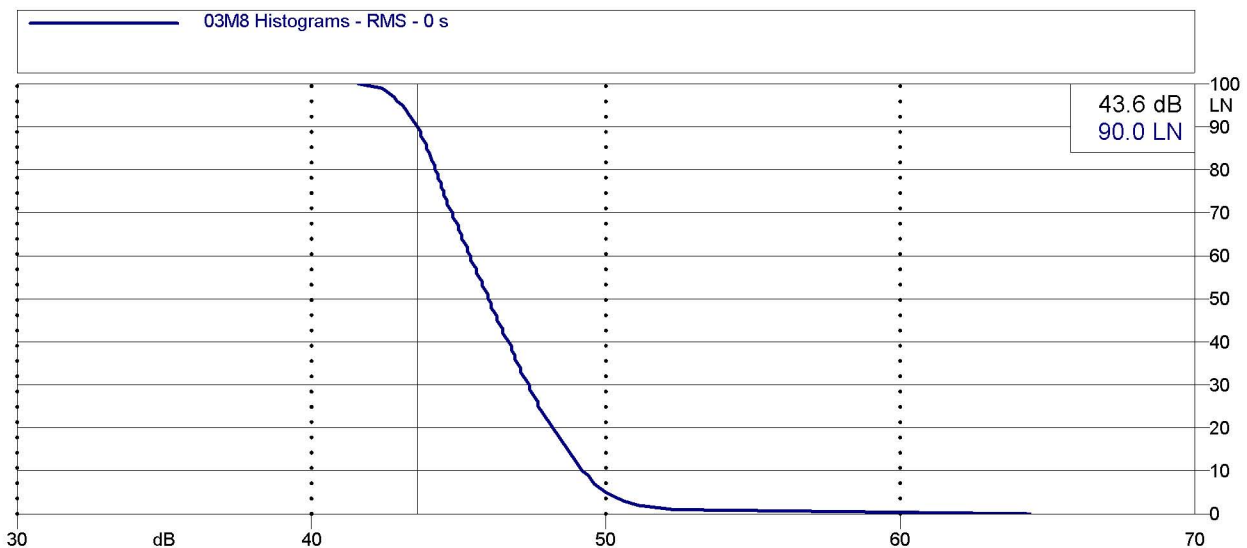
Inizio-fine misura: 10.04-10.19

Velocità del vento : 0.09 m/s

Leq: 47.0 dB(A)

Direzione del vento : 0

NOTE: mezzi pesanti in lontananza 89 s, 190 s, 369 s, 425 s



Analisi statistica





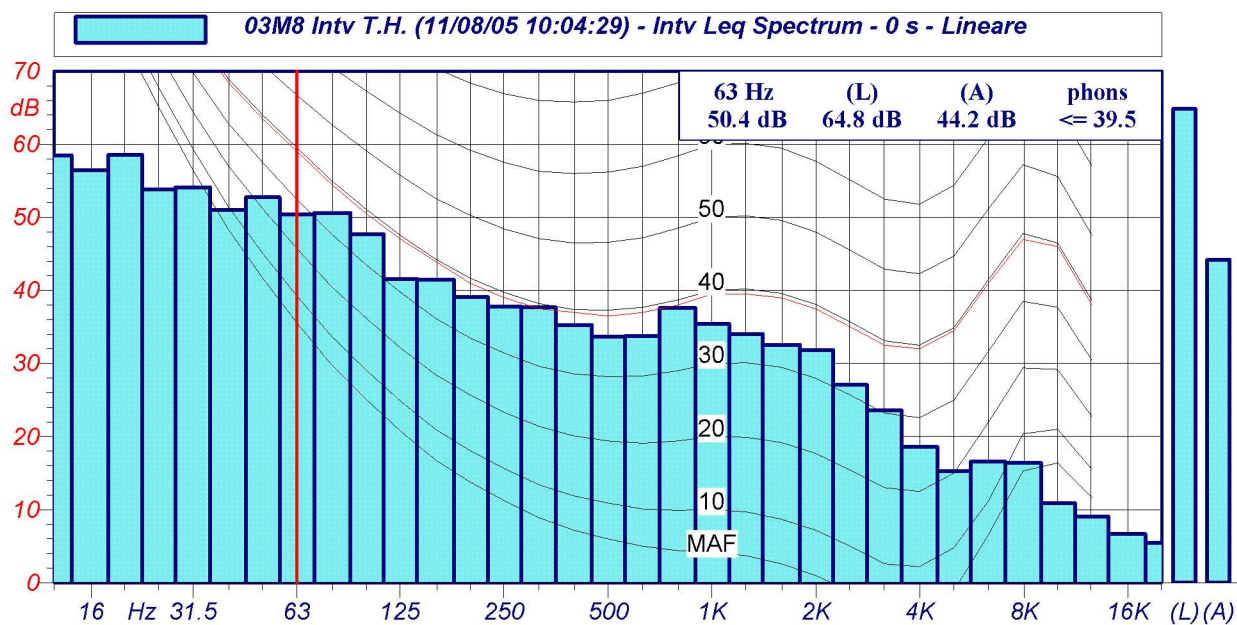
ENI S.p.A.  
Divisione Refining & Marketing  
Raffineria di Sannazzaro

# RILIEVO FONOMETRICO

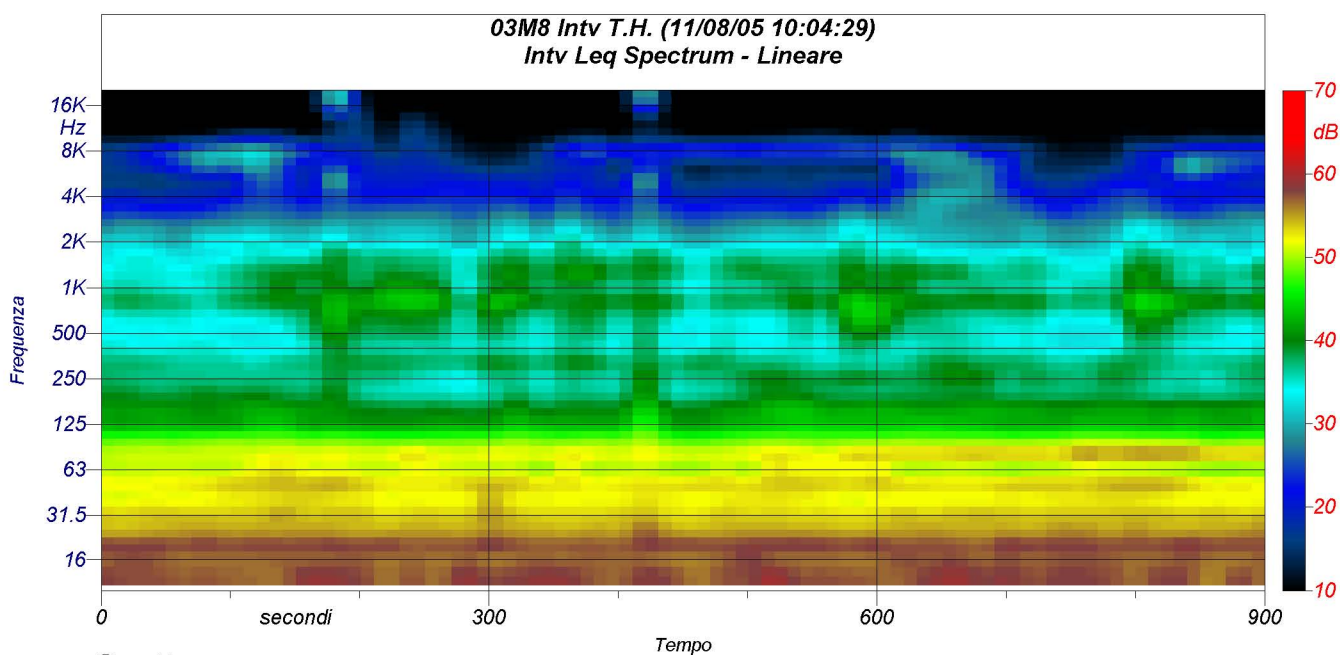
Scheda di campionamento n° : 633

Data: 08/11/2005

Località: Sannazzaro de' Burgondi



Spettri a 1/3 d'ottava



Spettrogramma