



ENI S.p.A.
Divisione Refining & Marketing
Raffineria di Sannazzaro

RILIEVO FONOMETRICO

Scheda di campionamento n° : 791

Data: 11/11/2005

Località: Sannazzaro de' Burgondi

Campagna : Fonometrie perimetrali esterno raffineria

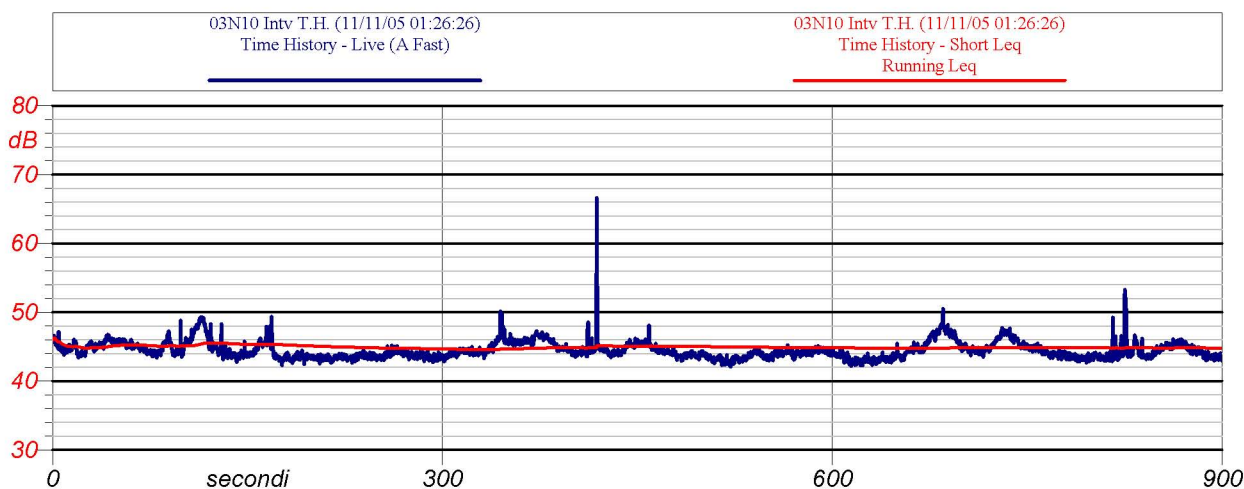
Postazione : 03

Cod : N10

Periodo di misura: 22-06

Descrizione : lato sud ovest scarica

Certificato n° : 195/ENI/2005



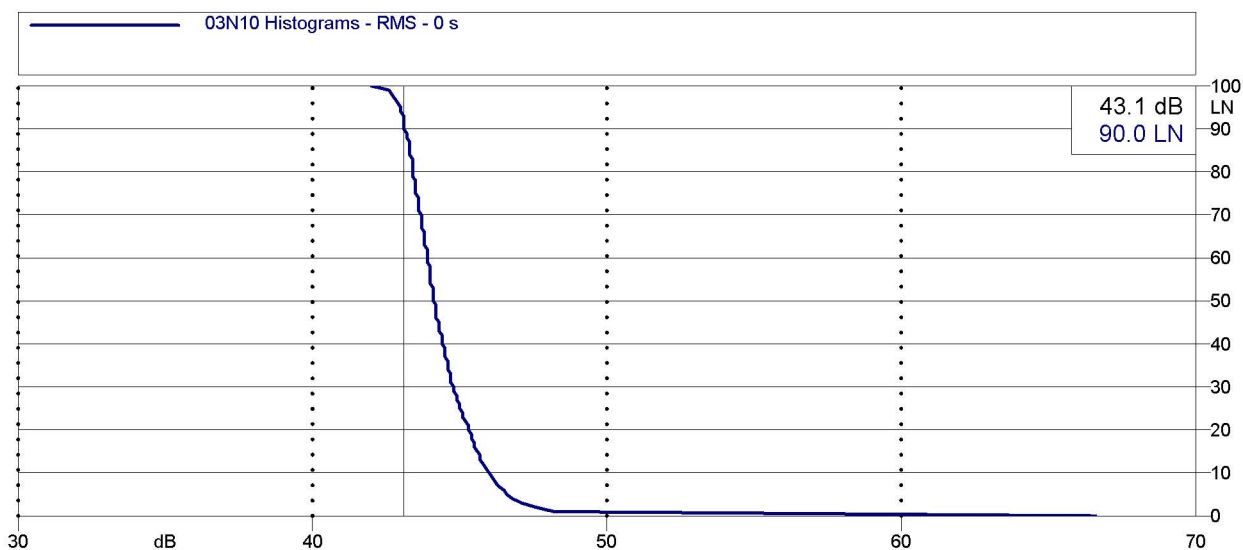
Inizio-fine misura: 01.27-01.42

Velocità del vento : 1.06 m/s

Leq: 44.8 dB(A)

Direzione del vento : SO

NOTE: rumore di fondo raffineria
mezzi pesanti in lontananza



Analisi statistica



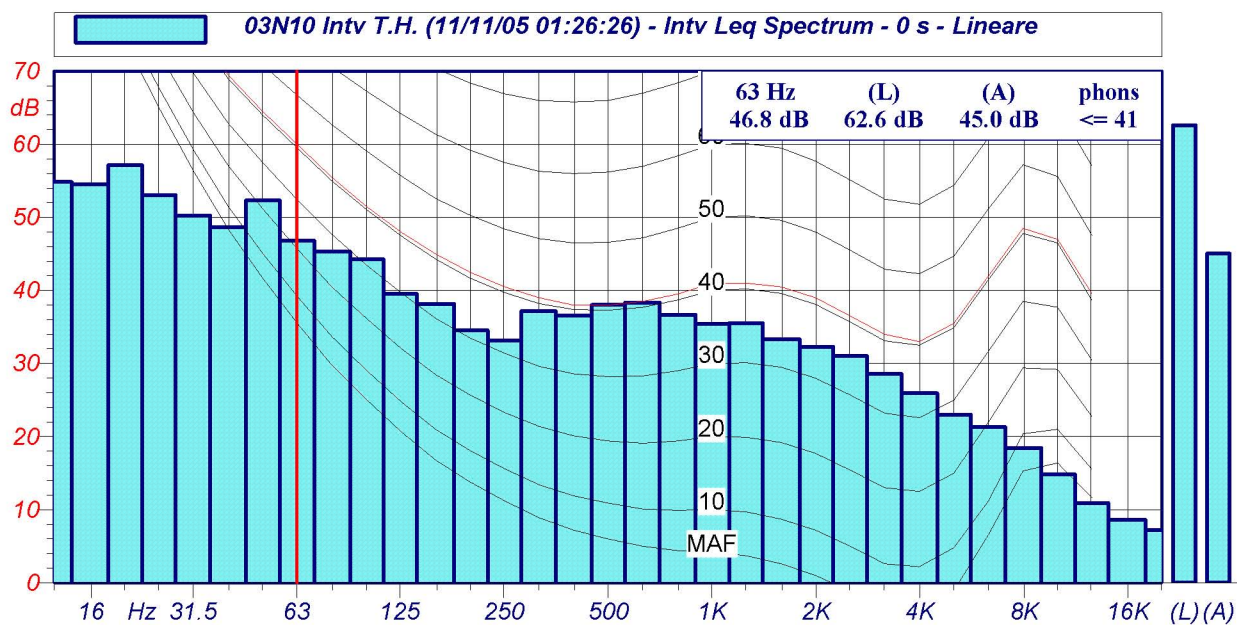
ENI S.p.A.
Divisione Refining & Marketing
Raffineria di Sannazzaro

RILIEVO FONOMETRICO

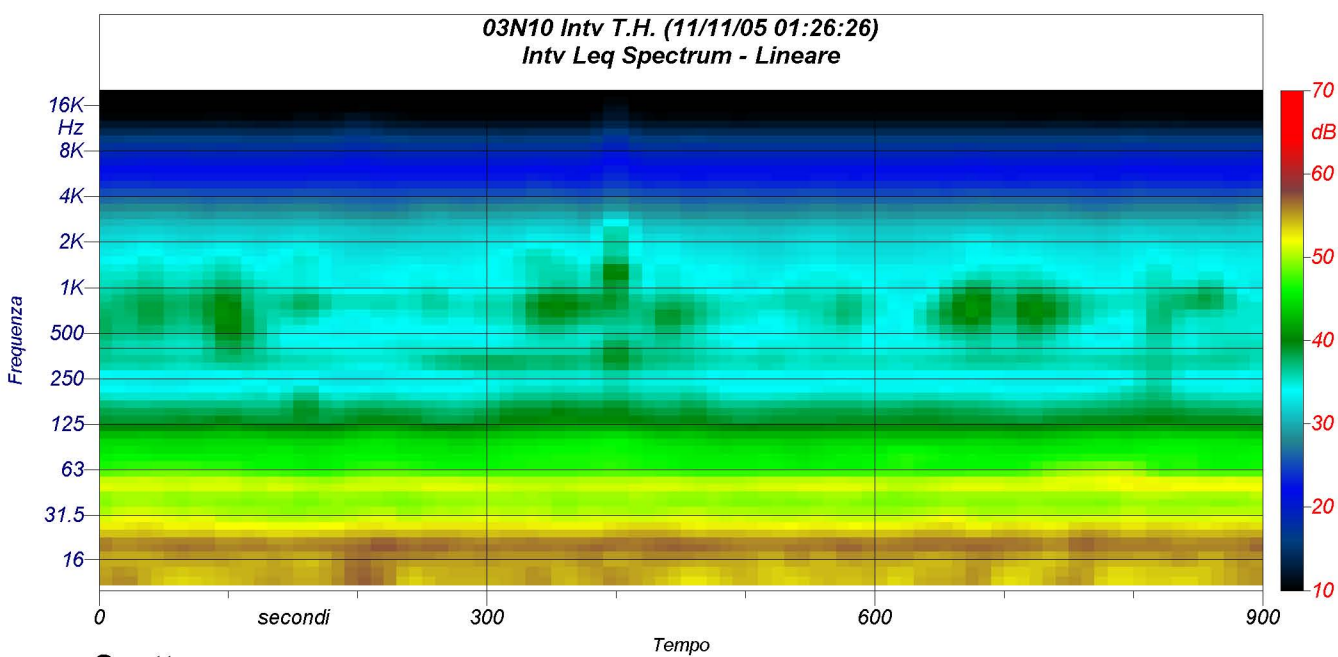
Scheda di campionamento n° : 791

Data: 11/11/2005

Località: Sannazzaro de' Burgondi



Spettri a 1/3 d'ottava



Spettrogramma